

## Wでお得な 福利厚生倶楽部ならではの「ふくりのふるさと納税」 ～2022年ならではの攻略術、伝授します～

RELO CLUB

福利厚生アウトソーシングサービスのトップカンパニーである株式会社リロクラブ（東京都新宿区、代表取締役社長 岡本 盛 <https://www.reloclub.jp/>）が運営する「福利厚生倶楽部」では、当クラブ経由でお申し込みいただくと「返礼品＋納税サイトのギフト券還元※1＋クラブギフト500円相当※2」がもらえるキャンペーンを実施するとともに、自治体に関連する当クラブのサービスを合わせてご紹介。福利厚生倶楽部ならではのWでお得なふるさと納税の楽しみ方を伝授します。



### ■ふるさと納税は合わせ技で楽しむべし！

2022年度のふるさと納税の寄付締め切りまであと1カ月ちょっととなりました。今年のふるさと納税は行動規制が緩和されてきたせいか、コロナ禍でも少し変化が出てきており、体験型の返礼品に人気が集まっています。福利厚生倶楽部の特典を用いてお得な料金で予約をし、現地でふるさと納税を絡めて支払うという賢い利用がお勧めです。そして、ふるさと納税を利用して訪れた自治体にある福利厚生倶楽部の提携施設を巡れば、さらにお得に過ごせます。今だからこそ、気になる自治体に足を運んでみませんか？

### ■ 岐阜県可児市

#### ▼ふくりのふるさと納税

富士カントリー可児クラブ利用券(3枚)

・寄付額 **¥10,000**

・返礼品 利用券×3枚(1枚あたり1,000円分)



#### ▼福利厚生倶楽部のメニュー

富士カントリー可児クラブ

・会員割引の他、1予約あたり

コンビニ de クーポン 500円分プレゼント



福利厚生倶楽部の「メンバーズゴルフデスク」から予約をし、プレイ代の支払いにふるさと納税で得た利用券を充てればWでお得ですね。福利厚生倶楽部の特典は可児市にあるゴルフ場を、ほとんど網羅しているのでゴルフ好きにはたまらないですね。

その他、飛騨牛やトイレットパー、ミシュランガイドにも掲載された「麺屋もり田」の本格醤油ラーメンなどが人気です！



## ■ 群馬県みなかみ町

### ▼ふくりのふるさと納税

ふるさと納税感謝券 3,000 円分

・寄付額 **¥10,000**



### ▼福利厚生倶楽部のメニュー

- ・群馬みなかみ ほうだいぎスキー場  
→リフト 1 日券 10%OFF
- ・ノルン水上スキー場  
→リフト 1 日券+食事券セット 13%OFF



まもなく冬到来。スキーやスノボに出かけてみませんか？ほうだいぎスキー場は都心から近いのに標高が高く雪質が良く、ノルンスキー場は水上 I.C.からたったの 3km で雪遊び専用ゲレンデもあるのでご家族でも楽しめます。

みなかみ町は法師温泉をはじめ人気の温泉地。全国旅行支援枠<sup>※3</sup>もまだあるので温泉旅行もいいし、日帰り温泉も割引特典があります。ご予約は当クラブ、お支払いは感謝券で！



## ■ 三重県志摩市

### ▼ふくりのふるさと納税

真珠の里 真珠取り出し体験 1 個分チケット

・寄付額 **¥5,000**



### ▼福利厚生倶楽部のメニュー

- ・志摩スペイン村  
→パスポート 10%~20%OFF
- ・伊勢志摩みやげセンター王将  
→道の駅 志摩磯部店 10%OFF



志摩を訪れたら体験してみたい「真珠の取り出し」。もしかしたら、寄付額以上の真珠をGETできるかもです。福利厚生倶楽部の志摩エリアの提携施設は、スペイン村をはじめ宿泊・レストラン・日帰り湯・おみやげなど盛りだくさん。賢島の宿みち潮など全国旅行支援枠<sup>※3</sup>もまだあります。もちろん、アコヤ真珠のピアスや牡蠣の名産地『的矢湾』で養殖した伊勢志摩プレミアムオイスターのお取り寄せも見逃せません。



## ■ 岡山県和気市

### ▼ふくりのふるさと納税

和気鵜飼谷温泉ペア宿泊券(2 名様 1 室)

1 泊 2 食付き

・寄付額 **¥40,000**



### ▼福利厚生倶楽部のメニュー

- ・レンタカー、カーシェア  
→最大 55%OFF
- ・メンバーズ給油カード  
→全国平均価格-1 円/L で給油



和気鵜飼谷温泉は PH9.5 のアルカリ性単純泉。イオウ分を含み神経痛・関節炎・筋肉痛などに効果があるとされ、露天風呂でゆったりとした時間を過ごしてみませんか？

温泉地までの交通手段にはレンタカーや給油カードがお得。備前牛すき焼きセットやフルーツ定期便も人気のお取り寄せです。





## ■助かる返礼品で物価高を乗り切ろう！

2022年のもう一つの特徴としては、物価高で気軽に購入しづらくなった、サーモンやいくらなどが返礼品として人気です。生活必需品のトイレトーパー、ティッシュ、飲料なども助かる返礼品ですね。また、訳ありの返礼品はお得であるとともに、生産者を助けることにもなるので、ぜひ探してみてください。



海産物といえば北海道！当クラブでもたくさん紹介しています。お正月に向けて取り寄せたいですね。

ふくりのふるさと納税担当Y女史

### ◆山梨県北杜市

【3か月定期便】サントリー天然水 南アルプス(2L×6本)×3回 寄付額 ¥13,500

南アルプスの麓、北杜市白州町で採水されたナチュラルミネラルウォーター。

- ▶▶水の名所、北杜市はサントリーやKAGOME、伊藤園などの飲料系の返礼品ラインナップを豊富に取り揃えております。清里や八ヶ岳への旅行、甲州牛・ワインナーなども人気です。



### ◆長崎県時津町

【訳あり】温州みかん 約10kg (サイズのばらつき、キズあり) 寄付額 ¥10,000

大村湾にかこまれたみかんどころ西彼杵。農家さんの高齢化が進んでしまっていますが、味へのこだわりは誰にも負けないつもりです。町も協力し頑張って作っている美味しい温州みかんです。

- ▶▶滑らかで濃厚なカスタードプリン、長崎ちゃんぽん、長崎カステラ、長崎和牛など、長崎ならではの食卓を支える返礼品も盛りだくさんです。



### ◆北海道猿払村

北海道猿払産 冷凍ホタテ貝柱 500g(20~25玉) 寄付額 ¥10,000

『日本最北の村』の北海道猿払村で水揚げされた新鮮なホタテを急速冷凍し、鮮度保持・衛生管理を徹底的に追求しました。身が厚くしまった高級ホタテ貝柱です。和・洋・中華どんな料理でも楽しめます。

- ▶▶牧草地で育つ乳牛の牛乳や“さるふつバター”などの乳製品もおすすめ！



### ◆北海道清里町

清里町産じゃがいも2種・玉ねぎセット<計8kg> 寄付額 ¥10,000

日本百名山のひとつである斜里岳の肥沃な畑で育った名産品です。保存が利く野菜は日ごろの料理には欠かせない必須アイテムですね。

- ▶▶知床・阿寒の両国立公園をはじめとする観光資源に恵まれた町です。シンプルな味わいで人気の北海道名産の“じゃがいも焼酎”は、清里町がダントツ有名です(寄付額¥10,000~)。

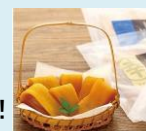


### ◆茨城県水戸市

常陸牛 A5 肩肉すきやき 300g 寄付額 ¥10,000

高級ブランドの常陸牛は赤身とサシのバランスが良くどちらもしっかり味わえる、コシのある強い旨味が特徴。肉々しくコクがある部位がお好きな方におすすめです！

- ▶▶常陸牛はステーキ・焼肉・しゃぶしゃぶ・ハンバーグなどバラエティ豊かなラインナップをご用意。そして、水戸と言えば納豆や梅など日々の食卓に欠かせない食材の宝庫です。人気ブランド紅はるかのかの干し芋は品切れる場合もあるのでお早めに！



## ■「ふくりのふるさと納税」と、「ぶらっとニッポン」・「ぶらっとワーケーション」とは

福利厚生倶楽部では2011年から自治体と共に地域活性化の取り組みを行っており、現在は「ぶらっとニッポン/ワーケーション」という形で、多くの会員やそのご家族に、日本中の隠れた名所をご案内しております。このような長年にわたる自治体と取り組みが、コロナ禍では“ふくりのふるさと納税”として結実し、人気の自治体はもちろんのこと、隠れた返礼品を秘蔵する自治体を広くご紹介しております。

**やって得する！ふるさと納税3つのポイント**

- ① 寄付額の3割相当の返礼品がもらえます。
- ② 自己負担額の2,000円を除いた全額が税金から控除(減額)の対象となります。
- ③ STEP1の各ふるさと納税ポータルサイトから寄付すれば、寄付額の還元率※4に応じた特典がもらえます。  
STEP2にあるフォームにてご応募いただくさらに当クラブ会員特典が貰える、当たるチャンス！

**さっそくやってみよう！ふるさと納税**

**STEP1**  
対象の自治体を選び、寄付をする

➡

**STEP2**  
納税先自治体から「納税証明書」が届き次第、クラブギフトに応募する

➡

**STEP3**  
寄付金の控除を受けるために、確定申告を行うか、ワンストップ特例制度を利用する

**福利厚生倶楽部  
経由で申し込むと**

返礼品 + 納税サイトのギフト券還元※1

+

- ① 当クラブおすすめ自治体  
お申し込みの方  
**クラブギフト500円相当分**※2
- ② その他自治体にお申し込みの方  
**抽選で2,000名様に  
クラブギフト2,000円相当分**  
がもらえます
- ③ 季節のキャンペーンを実施

▶日本全国の魅力を再発見できる「ぶらっとニッポン」は、当クラブが自されるニッポンの旅を、補助金を活用してお得に楽しんでいただけます。ご家族や同僚を誘って日本の魅力を気軽ににお得に体験いただけます。

▶“働きながらニッポンを楽しもう”をテーマに「ぶらっとワーケーション」では、リゾートや温泉でテレワークできる自治体をご紹介します。自治体と共に長年培ってきた実績で、休暇×仕事だけじゃない、感動のワーケーションをお届けいたします。もちろん、福利厚生倶楽部ならではの特典つきワーケーションです。

リロクラブでは、地域の魅力を発信したい自治体を募集しています。企業の福利厚生サービスだからこそできるクローズドマーケットの利点を活かした販促活動で、観光地の魅力を存分にPRいたします。

「きっと行ってみたいくなる」秘訣が福利厚生倶楽部の発信力にはあるのです



ぶらっとニッポン **オトクに!** 旅へ出よう! **ぶらっとワーケーション**



▼ぶらっとニッポン <動画紹介 30秒>

<https://vimeo.com/686129069/afc51a09ff>

## ■リロクラブ・福利厚生倶楽部について

リロクラブは、1993年に「福利厚生倶楽部」のサービスを開始して以来、“中小企業にも大企業並みの福利厚生を！”をモットーに世界中の働く人々の暮らしを福利厚生サービスで豊かにしてまいりました。企業の規模にかかわらず、コスト・パフォーマンスの高い様々なサービスを全国地域格差なく18,200社、会員数672万人へ提供し、高い従業員満足度を獲得している福利厚生サービスのトップブランドです。\*5

働き方改革による福利厚生制度への注目の高まりに応えるため、育児・介護制度の充実や、内定者の採用に役立つ『内定者福利厚生倶楽部』の提供、優秀な人材の定着(離職防止)のための支援などに注力しております。

さらに、ヘルスケアサポート・スポーツジムなどへの利用強化はもちろんのこと、健康経営®\*6の推進支援など、様々な時代のニーズにお応えできるサービスをご用意。人事総務・労務担当者の業務負軽減を目指すとともに、従業員エンゲージメントの向上につながるソリューションをお届けいたします。



▼福利厚生倶楽部への資料請求・ご相談はコチラ▼

<https://www.reloclub.jp/fukuri/fukurikouseiclub/request/>

- ※1 一部サイトは除きます
- ※2 「クラブギフト」は福利厚生倶楽部のポイントプログラムです。1万円以上の寄付が対象となります。さとふるは600円相当分になります。
- ※3 全国旅行支援の予約枠は2022年11月29日時点の情報です
- ※4 サイトや時期により特典や還元率が変動します
- ※5 2022年6月1日現在
- ※6 「健康経営®」は、NPO法人健康経営研究会の登録商標です
- ※7 画像は全てイメージです

## 【企業概要】

### ■株式会社リロクラブ

- 所在地：<本社>  
〒160-0022 東京都新宿区新宿四丁目2番18号  
TEL:03-3226-0244 FAX:03-3226-0280  
<https://www.reloclub.jp/>
- 設立：2001年8月17日(事業開始:1993年9月)
- 資本金：1億5000万円(株式会社リログループ100%出資)
- 事業内容：
  - ・福利厚生代行サービス事業
  - ・会員向け各種優待・特典代行サービス事業
  - ・シニア向け生活支援サービス事業
- 代表者：代表取締役社長 岡本 盛



#### ▼リロクラブ会社概要【動画】 04'00"

<https://www.reloclub.jp/movie/profile/>



#### ▼RELO 総務人事タイムズ <https://www.reloclub.jp/relotimes/>

福利厚生、働き方改革、健康経営、人事・組織開発を通じて、従業員満足を追求する総務・人事・経営者のための総合情報メディア

### 《本件に関するお問い合わせ》

#### 株式会社リロクラブ

広報担当：津島 Email:[reloclub-pr@relo.jp](mailto:reloclub-pr@relo.jp)

取材に関するお問い合わせ 広報直通 TEL:050-3629-6493  
福利厚生倶楽部入会などに関するお問い合わせ:03-3225-1730