

リロクラブがリンケージと提携し、女性特有の健康課題を解決！ ～女性向けヘルスケアサービスを活用し女性活躍を支援～

RELO CLUB

福利厚生アウトソーシングサービスのトップカンパニーである株式会社リロクラブ（本社：東京都新宿区、代表取締役社長 岡本 盛 <https://www.reloclub.jp/>）は、2022年9月より女性特有の健康課題の解決における健康支援プログラムなどを提供する株式会社リンケージ（本社：東京都中央区、代表取締役社長 生駒恭明 <https://linkage-inc.co.jp/>）とのパートナー提携に合意し、女性特有の健康課題の解決に向けて積極的に取り組んでいくことをお知らせいたします。



■福利厚生サービスで健康課題を解決し、働く女性の活躍を応援！

リロクラブが運営する福利厚生サービス「福利厚生倶楽部」では、これまでも育児・介護サービスの充実、健康経営^{*1}における女性の健康課題への周囲の理解度向上など、女性を取り巻く環境改善の支援に努めてまいりました。

2022年4月に改正された「女性活躍推進法」^{*2}では“労働者101人以上の事業主”も義務対象となり、中小企業でも本格的に推進していく必要性が生じてきております。

リロクラブでは「働きたい女性が個性と能力を十分に発揮できる社会」を福利厚生サービスの側面からサポートし、女性ご本人が抱える悩みを根本から解決いたしたく、フェムテック分野を牽引してきたリンケージとのパートナー提携にいたしました。

今後、「FEMCLE」をサービス展開することで、女性の活躍支援を「福利厚生倶楽部」入会企業と共に推進してまいります。



■健康課題を可視化し、専門医のフォローで労働生産性を改善！

「FEMCLE」はリンケージがNPO法人日本子宮内膜症啓発会議（JECIE）および豊富な実績を持つ約100名の専門医のサポートのもと展開する、働く女性の健康課題に着目したサービスです。月経や更年期など女性特有の健康課題を「Web上の問診」「E-learning」「チャット相談」等で解決し、女性はもちろん、男性も含め誰もが働きやすい組織づくりをサポートします。また、組織診断により労働損失をはじめとする組織の課題を明らかにし、具体的な改善まで繋げます。

法人向け女性ヘルスケアサービス

F E M C L E

- STEP01 きづく | WEB問診・組織診断
- STEP02 まなぶ | eラーニング・研修
- STEP03 つながる | 専門医相談・医療機関紹介



「FEMCLE」▶▶▶ <https://femcle.linkage-inc.co.jp/>

■福利厚生サービスが果たすフェムテック・フェムケアの役割

「福利厚生倶楽部」では大企業はもちろんのこと、中小企業が「女性活躍推進法」に取り組みやすいサービスを提案し、女性が抱える健康課題の解決を積極的に支援してまいりたいと考えております。

特に中小企業向けには、周囲の理解が得難い女性の健康課題について、男女が参加できるセミナー動画をを用いて働く環境の理解を整えるなど、企業規模に合わせたフェムテック対応に取り組んでまいります。

そして、多様化・複雑化する働き方にも対応する健康支援サービスを展開してきたリンケージの知見と、リロクラブが展開する「福利厚生倶楽部」事業におけるネットワークを活用し、フェムテック以外の健康分野においても相互協力したサービス提供を、今後も図ってまいります。



■株式会社リンケージについて

株式会社リンケージは、健康保険組合や企業などの職域向けに、健康支援プログラムを提供する予防医療テック企業です。

今回提携した女性ヘルスケアサービス「FEMCLE (フェムクル)」をはじめ、禁煙領域でのオンライン診療、相談サービスなどを起点に従業員の健康を多面的にサポートしています。

これまでに延べ 194 組合、企業 1,550 社に導入いただき、加入者数 600 万人以上のネットワークを有しています。(※2022 年 6 月時点)

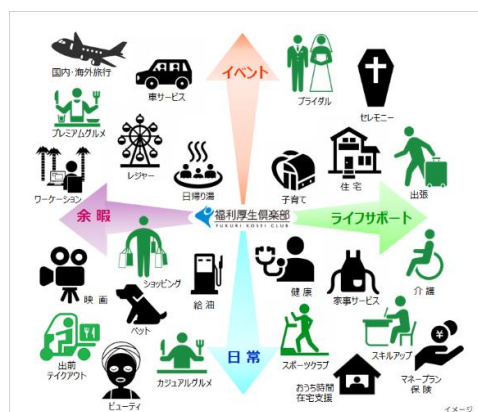


■リロクラブ・福利厚生倶楽部について

リロクラブは、1993 年に「福利厚生倶楽部」のサービスを開始して以来、“中小企業にも大企業並みの福利厚生を！”をモットーに世界中の働く人々の暮らしを福利厚生サービスで豊かにしてまいりました。企業の規模にかかわらず、コストパフォーマンスの高い様々なサービスを全国地域格差なく 18,200 社、会員数 672 万人へ提供し^{※3}、高い従業員満足度を獲得している福利厚生サービスのトップブランドです。^{※4}

働き方改革による福利厚生制度への注目の高まりに応えるため、育児・介護制度の充実や、内定者の採用に役立つ『内定者福利厚生倶楽部』の提供、優秀な人材の定着(離職防止)のための支援などに注力しております。

さらに、ヘルスケアサポート・スポーツジムなどへの利用強化はもちろんのこと、健康経営[®]の推進支援など、様々な時代のニーズにお応えできるサービスをご用意。人事総務・労務担当者の業務負荷軽減を目指すとともに、従業員エンゲージメントの向上につながるソリューションをお届けいたします。



▼福利厚生倶楽部への資料請求・ご相談はコチラ▼

<https://www.reloclub.jp/fukuri/fukurikouseiclub/request/>

【企業概要】

■株式会社リンケージ

- 所在地：〒104-0061 東京都中央区銀座 1-19-14 ホームスト木箱銀座ビル 7 階
<https://linkage-inc.co.jp/>
- 設立：2011年6月1日
- 資本金：3億500万円
- 事業内容：オンライン健康支援事業
- 代表者：代表取締役社長 CEO 生駒 恭明

■株式会社リロクラブ

- 所在地：<本社>
〒160-0022 東京都新宿区新宿四丁目2番18号
TEL:03-3226-0244 FAX:03-3226-0280
<https://www.reloclub.jp/>
- 設立：2001年8月17日(事業開始:1993年9月)
- 資本金：1億5000万円(株式会社リログループ100%出資)
- 事業内容：
 - ・福利厚生代行サービス事業
 - ・会員向け各種優待・特典代行サービス事業
 - ・シニア向け生活支援サービス事業
- 代表者：代表取締役社長 岡本 盛



▼リロクラブ会社概要【動画】 116MB/04'07"

<https://www.reloclub.jp/movie/profile/>

▼RELO 総務人事タイムズ <https://www.reloclub.jp/relotimes/>

福利厚生、働き方改革、健康経営、人事・組織開発を通じて、従業員満足を追求する総務・人事・経営者のための総合情報メディア



※1 「健康経営®」は、NPO 法人健康経営研究会の登録商標です

※2 厚生労働省「女性活躍推進法」2022年4月1日の改定についてはこちらをご参照ください

<https://www.mhlw.go.jp/content/11900000/000862422.pdf>

※3 2022年6月1日現在

※4 労務研究所発行「旬刊福利厚生」2022年6月下旬号掲載データより算出

※5 画像は全てイメージです

《本件に関するお問い合わせ》

■ニュースリリースに関するお問い合わせ

株式会社リロクラブ

広報担当：津島 Email: reloclub-pr@relo.jp

広報直通 TEL: 050-3629-6493

福利厚生倶楽部入会お問い合わせ: 03-3225-1730