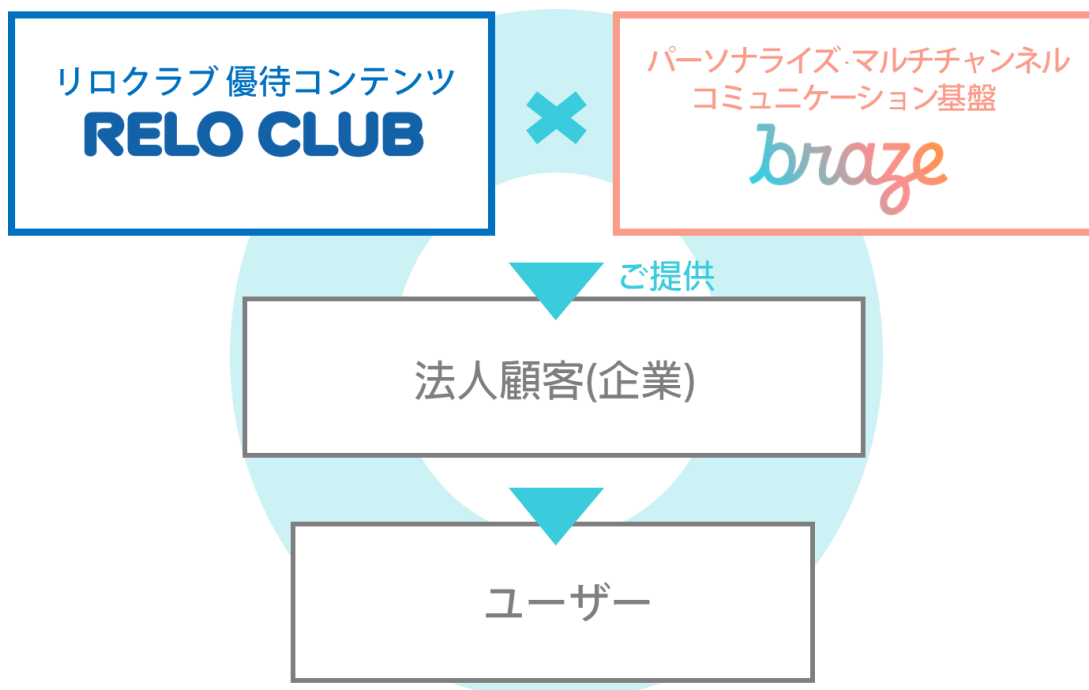


Braze とリロクラブが協業開始 法人顧客のアプリマーケティングを支援するパートナーシップを締結 ～法人顧客向けに優待コンテンツとカスタマーエンゲージメントプラットフォームの融合提案を始動～

福利厚生アウトソーシングサービスのトップカンパニーである株式会社リロクラブ(本社:東京都新宿区、代表取締役社長:岡本 盛 <https://www.reloclub.jp/cs-solution/>)は CRM 事業において、統合型カスタマーエンゲージメントプラットフォームを提供する Braze 株式会社(本社:東京都港区、代表取締役社長:菊地 真之)とパートナーシップを締結し、協業を開始いたします。

Braze のもつ多様性を帯びた発信力のあるプラットフォームとリロクラブの全国にあるサービスコンテンツデータベースが融合することで、法人顧客(企業)が保有するアプリなどのチャネルにおけるコンテンツ増強を通じて、ダウンロード促進やアクティブ率の改善、休眠顧客の掘り起こしなどに貢献してまいります。

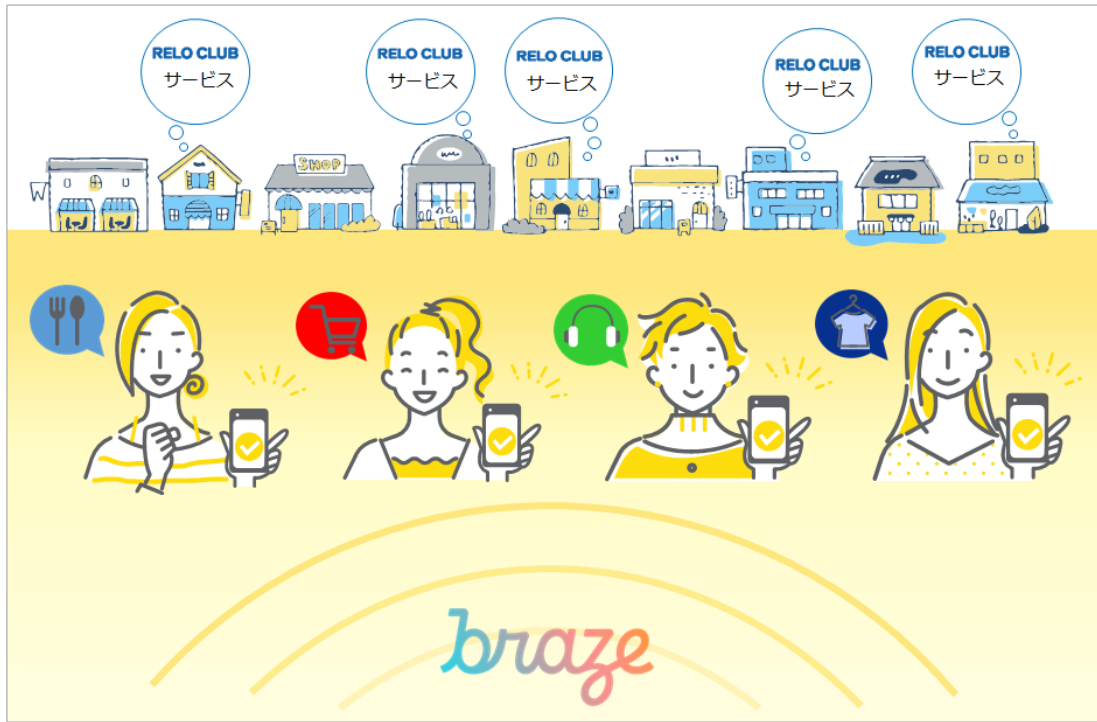


■アフターコロナを見据えて、次世代の「ロイヤリティ感」を提供

アフターコロナで顧客の宿泊・飲食・ショッピングなどの消費活動が活発化することが予想され、今後の消費行動はスピーディーでパーソナライズされた情報提供が求められます。

Braze の統合型カスタマーエンゲージメントプラットフォームを利用することにより、ユーザー属性はもちろん、位置情報や滞在時間など、さまざまな状況でユーザーが望むチャネル(アプリや WEB ブラウザ、メール、SMS など)を通じてサービスをスムーズに受け取ることが可能となります。これにより、ユーザーはしかるべきタイミングで法人顧客からサービスを受け取ることができ、法人顧客と契約(加入)していることへの満足感・ロイヤリティ感を存分に得られるようになります。

リロクラブは本パートナーシップにより、法人顧客を通してユーザーへ、全国 20 万軒以上あるサービスの中から最適なタイミングにて、趣味嗜好に合わせたサービスのレコメンド提供を可能とします。この取り組みを行うことで法人顧客へ今までにない CX (顧客体験) を提案し、ユーザーの満足度、エンゲージメントの向上を実現してまいります。



【各社代表コメント】

▼株式会社リロクラブ 代表取締役社長 岡本 盛 コメント

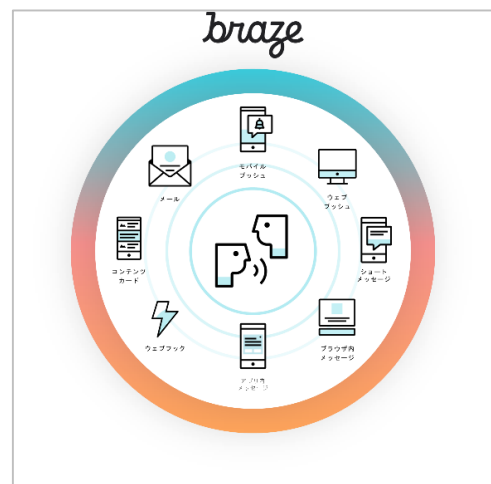
これからの時代において、多くの企業はどのように顧客と接点を持ち、よい関係を長期的に継続していくかは大きな課題だと言えるでしょう。当社は Braze 社とパートナーシップを締結することにより、顧客が望むチャンネルで顧客が欲しいサービスを一人一人の手元に届けていくことで企業のアプリ（その他、チャンネル含む）のファン化を育むソリューションを推進してまいります。多数のファンを持つアプリがあることにより、企業は顧客接点を長期的に持ち続けることが可能になります。このように、顧客の要望や変化を素早く把握し、とるべき最適な対応を選択できるような支援を実現してまいります。

▼Braze 株式会社 代表取締役社長 菊地 真之 コメント

多様な情報が溢れているマーケットにおいて、企業と顧客との信頼関係を構築するには、洗練されたパーソナライゼーションによるメッセージと、多様なコンテンツによるカスタマーリレーションを提供することが重要な時代です。この度の、リロクラブ社との戦略的な協業により、顧客理解が進んだ新しいコンテンツエンゲージメントが実現可能となることで、企業が提供するサービスをさらに進化させることが可能となります。この協業をもとに両社で持続可能なお客さまとのエンゲージメントの発展を支援してまいります。

■Braze について

Braze は、消費者とブランドとの間に関連性のある記憶に残る体験を提供する、包括的なカスタマーエンゲージメントプラットフォームです。Braze のすべてのインタラクションはコンテキスト（文脈）によって支えられており、ブランドは、迅速かつ継続的に価値を提供するチャンネル間のインタラクティブな会話を通じて、消費者との人間的なつながりを育むことができます。



Braze は、Fortune の「2021 Best Workplaces in NY」、Fortune の「2021 Best Workplace for Millennials」に選ばれたほか、英国と米国で「Great Place to Work」に認定されています。詳細は <https://www.braze.co.jp/> をご覧ください。

■リロクラブ・CRM 事業について

リロクラブは、1993年に「福利厚生倶楽部」のサービスを開始して以来、“中小企業にも大企業並みの福利厚生を”をモットーに世界中の働く人々の暮らしを福利厚生サービスで豊かにしてまいりました。企業の規模にかかわらず、コスト・パフォーマンスの高いさまざまなサービスを全国地域格差なく業界最多※1の14,800社、会員数638万人※2へ提供し、高い従業員満足度を得ている福利厚生サービスのトップブランドです。

リロクラブの充実した福利厚生サービスは、「クラブオフ (Club Off Alliance)」という形をはじめ、さまざまなサービスによりそれぞれの企業が優良顧客を獲得するために行うカスタマーリレーションシップマネジメント(CRM)活動にも貢献しております。付加価値の高いサービス提供とカスタマーエクスペリエンス(CX)の創出は、多くの企業の顧客満足度(CS)アップに繋がっております。

約20万軒の優待サービスを貴社会員様向けにご提供！



▼詳しいクラブオフのご案内はコチラ

<https://www.reloclub.jp/cs-solution/>

※1 労務研究所発行「旬刊福利厚生」2021年6月下旬号掲載データより算出 ※2 2021年6月1日現在

【企業概要】

■Braze 株式会社

- 所在地 : 〒107-6218 東京都港区赤坂 9-7-1 ミッドタウンタワー18階
<本社: Braze, Inc. (Nasdaq: BRAZE 所在地: ニューヨーク)>
<https://www.braze.co.jp/>
- 設立 : 2020年7月
- 事業内容 : 日本における統合型カスタマーエンゲージメントプラットフォーム「Braze」の開発・提供
- 代表者 : 代表取締役社長 菊地 真之

■株式会社リロクラブ

- 所在地 : 〒160-0022 東京都新宿区新宿四丁目2番18号
TEL: 03-3226-0244 FAX: 03-3226-0280
<https://www.reloclub.jp/cs-solution/>
- 設立 : 2001年8月(事業開始: 1993年)
- 資本金 : 100百万円(株式会社リログループ100%出資)
- 事業内容 : ・福利厚生代行サービス事業
・会員向け各種優待・特典代行サービス事業
・シニア向け生活支援サービス事業
- 代表者 : 代表取締役社長 岡本 盛



《本件に関するお問い合わせ》

■リリースに関するお問い合わせ

株式会社リロクラブ 企画広報マーケティンググループ

Email: reloclub-pr@relo.jp

広報グループ直通: 050-3629-6493(ツシマ) 部門代表: 03-3225-1730

■サービス内容に関するお問い合わせ

株式会社リロクラブ 営業推進ユニット アライアンスグループ 担当: 粕谷

TEL: 03-3226-0244