

JAXAのメタバースゲームを活用した宇宙教育教材の制作協力 Minecraftのワールド「LUNARCRAFT」が公開

月の地形データを反映した月面ワールドがメタバース上に登場！

株式会社オープンハウスグループ(本社 東京都千代田区、代表取締役社長 荒井正昭)のメタバース戦略子会社である株式会社モンドリアン(本社 東京都中央区、代表取締役 角田拓志、以下「モンドリアン」)は、国立研究開発法人宇宙航空研究開発機構 宇宙教育センター(以下「JAXA宇宙教育センター」)が企画した、世界の大人気メタバースゲーム「Minecraft(マイクラフト)」に、宇宙について学べる月面をモチーフにしたオリジナルワールド「LUNARCRAFT(ルナクラフト)」の制作協力をしました。本ワールドは2023年12月20日(水)に公開されました。



「LUNARCRAFT」について

「LUNARCRAFT」は、JAXA宇宙教育センターが企画・制作し、世界中で大人気のメタバースゲーム「Minecraft」に登場した月面ワールドです。

JAXAの月周回衛星「かぐや」で得られた月の地形データを反映した月面ワールドで、月、宇宙の事を遊びながら学ぶことができるゲームです。多くの子供たちにワールドで遊んでいただくことはもちろん、教育現場での体験型の教育教材としてご利用いただくこともできます。

月面ワールド内では、月面探査や月面基地を建設することができる他、2023年9月7日に打ち上げられた小型月着陸実証機「SLIM」や、天体の表面を移動・観測するために使われる車両「ローバー」など、特別に配置されたアイテムで遊ぶのもこの月面ワールドでしか体験できない魅力のひとつです。その他、ローバーで月面レースをしたり、月面の希少な鉱物を探し出したり、月の地下に自分だけの空間を作ったりと、Minecraftならではの拡張性を活かして、お楽しみいただけます。

<概要>

タイトル:LUNARCRAFT(ルナクラフト)

配信開始日:2023年12月20日(水)

価格:無料

企画・制作:JAXA宇宙教育センター

制作貢献:株式会社モンドリアン、タツナミ シュウイチ氏

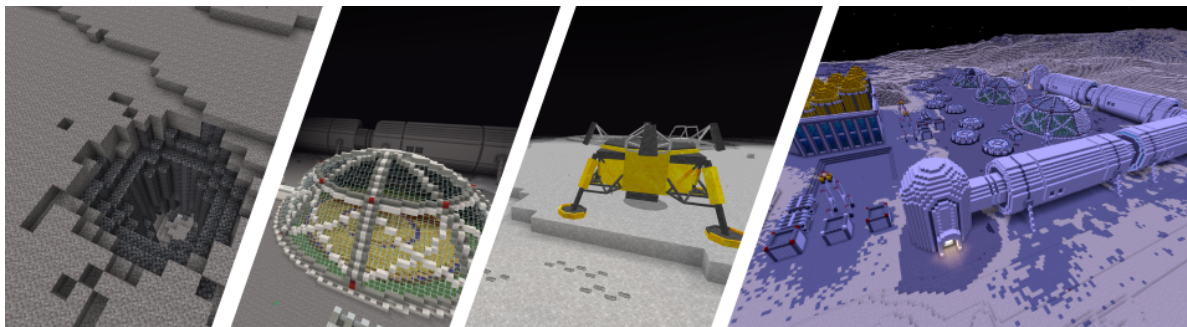
特設ページURL:<https://edu.jaxa.jp/contents/other/game/LUNARCRAFT/index.html>

※本製品はMinecraft 公式製品ではありません。Mojang から承認されておらず、Mojang とは関係ありません。
NOT OFFICIAL MINECRAFT PRODUCT. NOT APPROVED BY OR ASSOCIATED WITH MOJANG.

モンドリアンは、ゲーム・メタバース事業におけるメタバースゲームの教育コンテンツの制作・活用を通じ、次世代を担う子供たちの「楽しい！」をきっかけにしたWeb3・メタバースに対する興味関心を喚起するとともに、次世代型の教育機会の創出を目的とし、教育コンテンツの企画・制作をより強化してまいります。また現在すでにご要望いただいております、地方自治体や企業のご要望に合わせたゲーム・メタバースに関するイベントや講座の開催を積極的に実施してまいります。

「LUNARCRAFT」チュートリアル動画

モンドリアン公式YouTubeチャンネル URL : <https://youtu.be/FoLN4WRmMrE?feature=shared>



JAXAがつくる遊んで学べるマイクラ月ワールド

LUNARCRAFT

- ルナクラフト -

情報をGETせよ



ルナクラフトへようこそ
ここは2050年の月の世界。
100人くらいが月面に住むようになっているかもしれない世界。

しかし、
まだまだ開拓すべきことがある。
きみはどんな月面世界を作りたい？
さあ行こう！

本製品はMinecraft公式製品ではありません。Mojangから承認されておらず、Mojangとは関係ありません。
NOT OFFICIAL MINECRAFT PRODUCT. NOT APPROVED BY OR ASSOCIATED WITH MOJANG.



Minecraft(マインクラフト)について

マインクラフトは、ブロックを使って建築するサンドボックスゲームです。メタバースゲームの中でもトップクラスの人気を誇り、世界で約1.7億人のユーザーがいます。年齢層も未就学児から大人まで幅広い世代にわたり遊ばれているゲームです。ゲームでは、ブロックを使って、世界の形を変えたり、建造物を作ったりするのに使うことができます。また、クリエイティブモードとサバイバルモードがあり、ひとりでも、または友達と一緒に、より自由な建築により壮大なワールドを作成したり、ワールドにいるモブと戦ったりするなど、プレイスタイルに応じて楽しむことができます。

Minecraft公式サイト : <https://www.minecraft.net/ja-jp>

タツナミ シュウイチ氏について

日本で最初のプロマイクラフター。

東京大学大学院 客員研究員、常葉大学 客員教授、マイクラフトカップ全国大会審査員長。

2018年マイクラフトマーケットプレイスにてアジア初、日本初の作品をリリース、プロマイクラフターとなる。2021年9月 Microsoft Innovative Educator FELLOW の称号を米マイクロソフト社から授与。情熱大陸(毎日放送)マツコの知らない世界(TBS)有吉いeeeeee!(テレビ東京)など地上波番組にプロマイクラフターとして出演、マイクラフトの教育的効果について広く発信、現在もマイクラフトをプラットフォームとして使用した教育教材の制作や活用を研究中。

株式会社モンドリアンについて

株式会社モンドリアンは、数億人規模のユーザーを抱える圧倒的な影響力を持つ4大プラットフォームを中心に、ゲーム・メタバースの法人・個人向けサービスを最前線で提供しています。国内外に業界トップクラスの6つの制作スタジオを形成し、単純に3Dモデルを納品するだけでなく、プランニングからコンテンツの作成、集客、運用までワンストップかつ柔軟に対応し、コミュニティやeスポーツ、メディアなども巻き込んだ立体的で蓋然性の高い戦略を打ち出すことで、ステークホルダーの勝率を最大化することを目指します。ゲーム・メタバース業界の先駆者として、サステナブルなエコノミー形成とメタバースのマスアダプションによるクリエイター支援を実施していきます。

株式会社モンドリアン WebサイトURL : <https://mondrian.gg/>

<会社概要>

商号:株式会社モンドリアン

本社所在地: 〒104-0061 東京都中央区銀座6-10-1 GINZA SIX 11階

代表取締役:角田 拓志

設立:2023年1月16日

資本金: 5,000,000円

※株式会社モンドリアンは、株式会社オープンハウスグループ(東証プライム:3288)の一員です

株式会社オープンハウスグループについて

株式会社オープンハウス及び関係各社は、2022年1月より、株式会社オープンハウスグループを純粋持株会社とする持株会社体制に移行いたしました。グループの事業は、戸建関連事業、マンション事業、収益不動産事業、アメリカ不動産事業を中心に、住まいや暮らしに関連する各種サービスを展開し、地域につきましても、創業の首都圏に加え、名古屋圏、関西圏、福岡圏へと拡大、更に近年は、地域共創のための活動や、環境保全活動にも力をいれています。1997年の創業以来の主要事業である戸建事業では、土地の仕入から、建築、販売まで製販一体の体制を整え、便利な立地かつ手の届きやすい価格の住まいを提供しております。共働き世帯の増加により求められる職住近接した立地、多様化する働き方の中で新しいニーズに応える企画等、グループならではの連携をとった取組を進めてまいりました。これからも、当社グループは、より多くのお客様に選んでいただける住まいのご提供に努めてまいります。

株式会社オープンハウスグループ Web サイト URL : <https://openhouse-group.co.jp/>

株式会社オープンハウス Web サイト URL : <https://oh.openhouse-group.com/>

<企業概要>

商号 株式会社オープンハウスグループ

本社所在地 〒100-7020 東京都千代田区丸の内 2-7-2 JPタワー20階(総合受付)・21階

創業 1997年 9月

代表者 代表取締役社長 荒井 正昭

資本金 201億1,017万円

従業員数(連結)4,904名(2023年9月末時点)