

「おぱんちゅうさぎ」初の展覧会が池袋PARCOで本日スタート！
“おぱんちゅうの家”がそのまま展覧会会場に！？ 限定グッズも販売



コンテンツスタジオ CHOCOLATE Inc.（本社：東京都渋谷区、代表取締役：渡辺裕介）によるキャラクターレーベル「CHOCOLATE CHARACTER LABEL」（略称：CCL）は、イラストレーター・可哀想に！によるキャラクター「おぱんちゅうさぎ」による初の展覧会「おぱんちゅうさぎ展」が、東京・池袋PARCO 本館7F・PARCO FACTORYにて本日3月10日にオープンしたことをお知らせいたします。本展覧会は、工事の人が来られなくなってしまったため「おぱんちゅうさぎ」が急遽徹夜で準備をしたもので、飾り付けられた「おぱんちゅうさぎ」の部屋やクローゼットを公開するほか、これまでにSNSなどで公開された投稿のワンシーンに入り込んで撮影ができるフォトスポットなど、「おぱんちゅうさぎ」の世界観をたっぷり楽しむことができる展示内容となっています。また、会場では展覧会開催を記念したグッズの販売を多数予定しているほか、池袋会場を皮切りに、心齋橋・広島・仙台への巡回も決定しています。

■「おぱんちゅうさぎ展」池袋会場開催期間：
2023年3月10日（金）～3月27日（月）

■「おぱんちゅうさぎ展」公式HP：
<https://art.parco.jp/parcomuseum/detail/?id=1174>

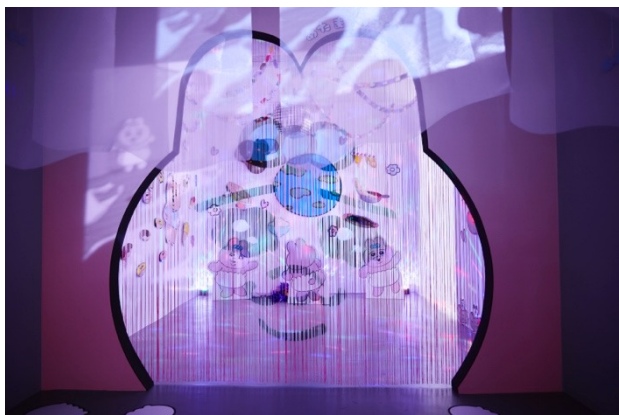
「おぱんちゅうさぎ展」会場イメージ



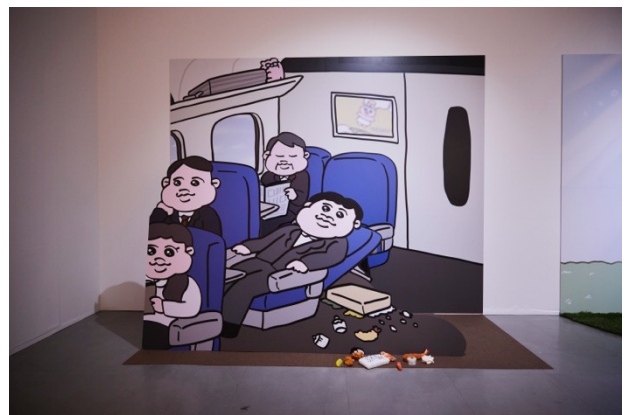
・会場入り口（受付）：「おぱんちゅうさぎ」が手づくりした受付にて、来場者のみなさまをお出迎えます。



・「おぱんちゅうさぎ」の部屋&クローゼット：会場を用意することができなかつたため、「おぱんちゅうさぎ」のお家そのまま展示会場に！？「おぱんちゅうさぎ」の好きなものが飾られているほか、よく見るとこれまでの投稿に登場したあんなものやこんなものも……？



・おぱんちゅうさぎ型アーチ：クローゼットの出口には、「おぱんちゅうさぎ」の形をしたアーチが登場します。



・フォトスポット：人気のワンシーンとともに、まるで「おぱんちゅうさぎ」になったような気持ちで記念撮影をすることができます。



・グッズ売り場：展覧会を記念したオリジナルグッズに加え、新生活や新学期にもおすすめのメモ帳やポーチなどの雑貨、定番のぬいぐるみやアパレルなど、「おぱんちゅうさぎ」グッズが大集合！会場限定でまわしてあそべるカップセルトイも登場します。

「おぱんちゅうさぎ展」展覧会記念商品（一部）



©KAWASOURI



©KAWASOURI



©KAWASOURI

(左から)

- ・ホログラムダイカットステッカー（7種） 各440円（税込）
- ・メモ帳 880円（税込）
- ・ダイカットクッション（3種） 各3,300円（税込）



©KAWASOURI



©KAWASOURI



©KAWASOURI

(左から)

- ・クッションキーホルダー（7種ランダム） 各500円（税込）
- ・刺繍プリントTシャツ 4,180円（税込）
- ・ビニールポーチ 1,430円（税込）

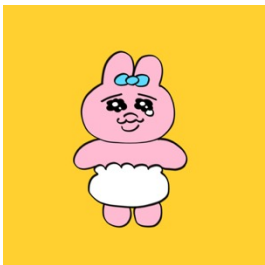
「おぱんちゅうさぎ展」池袋会場 概要

■ 展覧会情報：

- ・タイトル：「おぱんちゅうさぎ展」
- ・会期：2023年3月10日（金）～3月27日（月）11時～21時（最終日のみ18時閉場）
- ・会場：池袋PARCO 本館7F PARCO FACTORY（東京都豊島区南池袋1-28-2）
- ・入場料：500円（入場特典お面付き。全4種ランダム）※未就学児無料
- ・展覧会公式HP：<https://art.parco.jp/parcomuseum/detail/?id=1174>
- ・前売券：
【第一弾】対象日：3月10日（金）～3月18日（土） 2月23日（木・祝）発売中
【第二弾】対象日：3月19日（日）～3月27日（月） 3月11日（土）12時から販売開始
「e+（イープラス）」販売ページURL：<https://eplus.jp/opanchuusagi-exhibition/>

「おぱんちゅうさぎ」について

■ 「おぱんちゅうさぎ」：



おぱんちゅうさぎは地球に住むイキモノ。
なかなか恵まれない。
今にも泣きそうだが、ひたむきに健気に生きていく。

Twitter：https://twitter.com/opanchu_usagi

Instagram：<https://www.instagram.com/opanchu.usagi/>

■ 「おぱんちゅうさぎ」作者 可哀想に！：



独特な世界観と作風で手法にとらわれず、人を笑わせるクリエイター。「おぱんちゅうさぎ」「んぼちゃむ」など、人気キャラクターを生み出しており、SNSやLINEスタンプを中心に人気を集めている。SNSの総フォロワーは約260万人を超える。

Twitter：https://twitter.com/onkun_suko

TikTok：https://www.tiktok.com/@onkun_suko

YouTube：https://www.youtube.com/channel/UCe4fPeOTzh6ZXU0thA_YL-A

※本リリースの画像をご使用の際は以下のコピーライトの表記をお願いいたします。

©KAWAISOUNI!

「CHOCOLATE CHARACTER LABEL」について

「CHOCOLATE CHARACTER LABEL」は、次世代のキャラクターを生み出し、育て、後押しするためのレーベルです。多様なクリエイターと一緒に、世界中で愛され続けるキャラクターづくりをめざします。

<https://chocolate-inc.com/ccl/>

C/C/L
CHOCOLATE/
CHARACTER/LABEL