

**CHOCOLATE Inc.が9月8日にロゴを刷新し、つぎのフェーズへ。  
あわせて、オフィスの移転と公式サイトのリニューアルを発表**



**CHOCOLATE**

コンテンツスタジオ CHOCOLATE Inc.（本社：東京都渋谷区、代表取締役：渡辺裕介、以下、チョコレート）は本日9月8日にロゴの刷新を発表いたしました。また、あわせて、事業拡大に伴う従業員数の増加のためオフィスの移転、公式サイトのリニューアルも発表いたします。

■CHOCOLATE Inc. 新ロゴ・新オフィス移転・公式サイト発表日：  
2021年9月8日（水）

■CHOCOLATE Inc. 新WEBサイト：  
URL：<https://chocolate-inc.com/>

■CHOCOLATE Inc. 新オフィス所在地：  
〒150-0001 東京都渋谷区神宮前1-12-4  
CHOCOLATE STUDIO

※現在、新型コロナウイルス感染症（COVID-19）拡大防止に伴い、全社員を対象に在宅リモートワークへの切り替えを行なっておりますため、祝花等につきましては、お気遣いに感謝しつつも謹んで辞退させていただきます。

## 新ロゴについて

デザインについては、「広く愛され、長く残るものを作る」というチョコレイトのコンテンツへの想いの元、普遍性と親しみやすさを両立しました。

**CHOCOLATE** ▶ **CHOCOLATE**

また、テーマカラーについては、現在のチョコレイトのフェーズに合わせ、目の前のコンテンツにより深く向き合い没頭してつくるという意志を込めて、深く潜っていく海の色であり、集中を促す青を用いています。

## 新公式サイトについて

新公式サイトでは、移転後のオフィスで撮影した映像や、これまでに手がけたコンテンツを詰め込んだ新リールの公開をはじめ、「CONTENT」やプランナー実績の拡充を行うことで、一目でわかりやすくリニューアルしています。

新リールURL (YouTube内) :  
<https://youtu.be/9W3wLrPmys4>

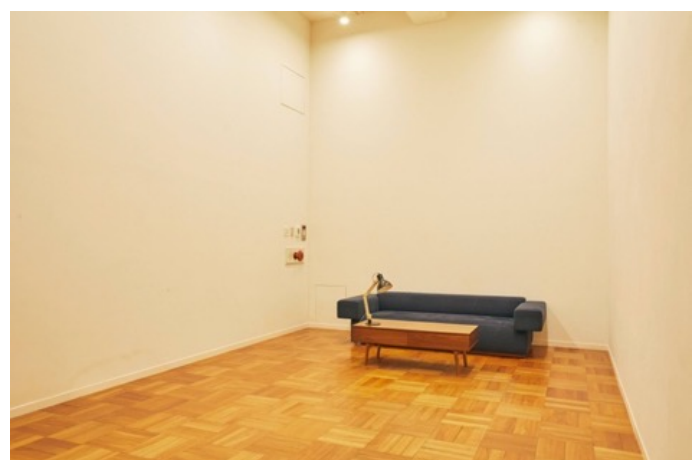
## 新オフィスについて

新オフィスは、B2Fから2Fの4階建てとなっており、B2F以外の床や、一部の壁はすべて新ロゴと同じ青に統一し、より深く集中出来るような内装になっています。B1Fの執務エリアは、仕事場と遊び場が共存する一つの「巨大掘りごたつ」をつくりました。穴に潜って作業をすることもあれば、円卓を囲んで遊んだり、自由に歩き回ることも。様々なメンバーと、様々な仕事において、自由度の高い使い方が可能です。

### ▼B1F：執務エリア



### ▼B2F：何も決まっていない部屋



▼1F：会議室



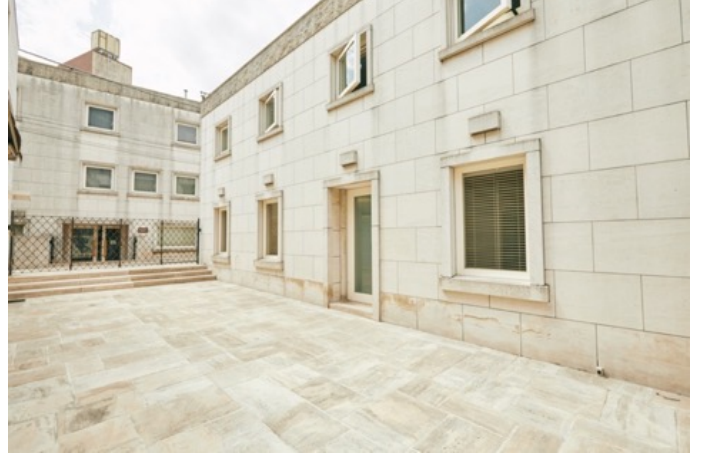
▼2F：会議室



▼2F：会議室



▼中庭



## チョコレートからのメッセージ

これまでのチョコレートは「真っ白」でした。

いろんな色が集まり、いろんな絵を描いて、いろんな可能性を探る。

番組、長編映画、アニメ、広告、音楽、ボードゲーム、展覧会、キャラクター、カプセルトイ、書籍、アパレルなど…分野にこだわらずいろんなものづくりをしてきました。

試行錯誤の結果、進むべき道が少しずつ浮き彫りになり、メンバーも100人を超えます。

理想の組織の土台ができあがってきたことをきっかけに、チョコレートは、オフィスとロゴをリニューアルし、次のステージに進むことを決意しました。

すごい勢いでコンテンツが作られ、そのまま消費されていってしまう時代。

浮き足立って外ばかり見ていると、気付けば自分たち自身も流されていってしまいます。わたしたちが何より向き合うべきは「目の前のものづくり」であることを忘れないように、キーカラーを「白」から「青」に変えることにしました。

"集中"するための色であって、"海"みたいに、深く潜っていく静かな色でもあります。

次のチョコレートが、これからどんなものを生み出していけるのか。

ぜひたのしみにしててください。

