

## TP-Link、トライバンドとIoTに対応したメッシュWi-Fiルーター 『Deco M9 Plus』を11月15(木)より販売開始 ～広範囲にわたり高速かつ安定した通信環境を実現～

無線LAN製品の開発、製造、販売で世界No.1のシェアを誇るTP-Linkの日本支社である、ティーピーリンクジャパン株式会社(所在:東京都港区西新橋/代表:李 超毅 以下、TP-Link)は、トライバンドとIoTに対応したメッシュWi-Fi ルーター「Deco M9 Plus」を、11月15日(木)より1、2ユニットパックそれぞれで販売開始致します。「Deco M9 Plus」は5GHzと2.4Ghzの合計で最大2134Mbpsの通信速度を実現し、2ユニットパックであれば実に420㎡の範囲をカバーすることが出来るなど、広範囲で高速かつ安定したネットワーク通信を可能にします。また、音声コントロールにも対応し、専用アプリ「Deco」を使えば、全てのIoT対応製品を一元管理することも出来るなど、最新の機能も搭載しています。業界最高基準の3年保証付きのため、誰でも安心して利用することが可能です。



### 【製品情報】

#### ■Deco M9 Plus

(想定販売価格 1ユニットパック:税込19,900円前後/2ユニットパック:税込37,700円前後)

#### ●最大2200MbpsトライバンドWi-Fi

- ・5GHz(1):867Mbps/5GHz(2):867Mbps/  
2.4GHz:400Mbps

#### ●TP-Linkメッシュテクノロジーの強み

- ・420㎡のカバー範囲 ※2ユニット時
- ・最大接続台数は100台以上
- ・スマートホームハブ内蔵によりIoTメッシュを実現
- ・IEEE 802.11k/v/r規格に対応
- ・シームレスなローミングを実現
- ・最適な接続経路を自動的に判定・割当て
- ・バンドステアリング
- ・APステアリング
- ・セルフヒーリング

#### ●その他の製品スペック

- ・Qualcomm®製クアッドコアCPU  
(4GB フラッシュ、512MB RAM)
- ・簡単設定及びIoTのためのBluetooth 4.2対応
- ・IoTのためのZigBee HA1.2対応
- ・USB 2.0 ポートx1 (対応予定)
- ・WAN/LAN自動対応ギガビットポートx2
- ・内蔵無指向性アンテナx8
- ・TP-Link HomeCare™ 3年間無料  
(保護による制限、アンチウイルス、QoS)
- ・MU-MIMO対応
- ・ビームフォーミング搭載
- ・ブリッジモード対応
- ・最大10台のDeco M9 Plusユニットを接続可能
- ・IPv6パススルー
- ・ゲストネットワーク
- ・寸法:144 x 144 x46 mm
- ・重量:440g (1ユニット)

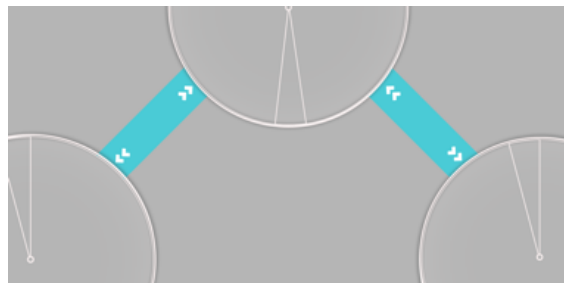
## 【Deco M9 Plusの特徴】

### ■トライバンドに対応し、高速通信を実現

3つのWi-Fiバンドを備えた「Deco M9 Plus」は、1つをDeco同士の通信に割り当て、残る2つを端末との高速通信に使用することが出来ます。

867Mbps(5GHz)×2および400Mbps(2.4GHz)の合計最大2134Mbpsといった、高速のWi-Fi接続を提供します。

また、Qualcomm®製クアッドコアCPUにより、最も混雑しているネットワークのトラフィックを処理することができ、最大100台以上のデバイスにラグフリーのWi-Fi接続を提供します。



### ■圧倒的広範囲のWi-Fi環境を実現

メッシュWi-Fiの最大の特徴はその圧倒的なWi-Fi接続範囲です。Decoを追加接続すれば、アンテナマークを気にしながら部屋を歩き回る必要はありません。2ユニットパックであれば、実に420㎡の範囲をカバーできます。(自宅の広さに合わせて、Decoを新たに購入・追加することで、接続範囲をさらに拡大することが可能です)

また、最大1500Mbpsのバックホールスピードによって、たとえDeco同士を遠くに配置したとしても、高速かつ安定なWi-Fi接続を実現することが出来ます。

※「Deco M5」等、他のDeco製品との併用も可能です。



従来のルーター＋中継器

Deco メッシュテクノロジー

### ■自宅のIoT製品をアプリで一元管理

「Deco M9 Plus」はIoT(スマートホーム)製品のハブとして機能し、アプリ「Deco」を使うことで、自宅内のIoT製品を一元管理することが出来ます。

(スマート電球、スマートロック、スマートカメラなど)

Zigbee、Bluetooth、Wi-Fiなど様々なデバイスと動作するだけでなく、フィリップスHue、GE、Kwiksetなど主流なスマートホームブランドの製品との互換性も持っています。

- ・音声コントロール: Amazon Alexaに対応
- ・ショートカット設定: スマートランプを赤や黄色などそれぞれのカラーに設定しパーティータイムで一斉にオンにするなど、様々なムードに合わせショートカットを設定できます。
- ・オートメーション設定: 例えば、「携帯がDecoのWi-Fiに繋がったらライトをつける」という設定をしておけば、自宅に着く直前にライトを点灯することが出来ます。様々なライフスタイルに合わせてオートメーションを設定することで、自宅のスマートホーム製品同士を連動させ、スマートな生活を実現します。

・IFTTT 対応

※対応デバイスは以下のページでご確認ください。

[www.tp-link.com/deco/M9-Plus/compatibility](http://www.tp-link.com/deco/M9-Plus/compatibility)



ショートカット

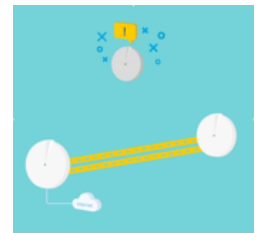
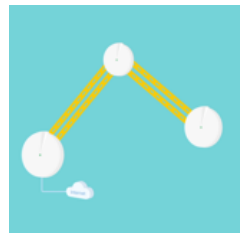
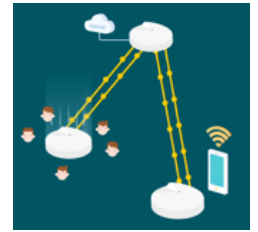
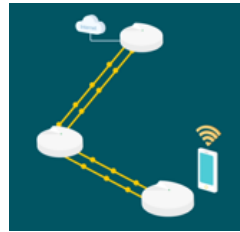


オートメーション

## ■ 自宅全体にラグのないシームレスなWi-Fi環境を提供

複数のDecoユニットを使用している場合でも、常に統合された1つのSSIDと3つのバンドを使用しているため、ユーザーにとって、最適な接続経路を自動的に判定し、割り当てます。一つの接続経路が繋がらない場合でも、セルフヒーリングによって、自動的にほかの経路を介してインターネットに接続することができます。

- ・シームレスローミング: IEEE 802.11rと802.11k/vのサポートにより、Deco同士の切り替えがスムーズになり、自宅のどこにいてもラグのないストリーミングを楽しむことができます。
- ・最適な接続経路を判別: 常に最適な接続経路を自動的に割り当てます。
- ・セルフヒーリング: 1つのDecoに問題があった場合、システムが自動的に他を経由してデータを再度読み込み、使用中のデバイスを常にオンライン状態にします。



## ■ インターネットに接続されている全てのデバイスを保護

「Deco M9 Plus」に内蔵されているセキュリティシステムであるHomeCareによって、接続されている全てのデバイスをインターネット上の脅威から保護します。また、保護者が制限機能を活用することで、家族それぞれのプロファイルを作成し、それに合わせた利用時間やコンテンツ制限を設定することが可能です。



※TP-Link HomeCare™は起動から3年間は無償でご利用いただけます。

※HomeCareはルーターモードのみで動作します。

※HomeCareの機能の詳細

( <https://www.tp-link.com/jp/HomeCare/> )



## 【Archer A2600】※12月上旬に発売予定

■MU-MIMOギガビット無線LANルーター Archer A2600 (想定販売価格:税込11,080円前後)

### ●主な機能

- ・エアタイム フェアネス:接続中のデバイスのバランスをとることですべての機器のスループットを向上
- ・VPNアクセス:Open VPNとPPTP接続でプライベートネットワークへ安全に接続
- ・バンド ステアリング:接続している各デバイスへ自動的に最適なWi-Fiバンドを割り当て
- ・IPTV:IGMPプロキシ/スヌーピング、ブリッジに対応しているためIPTVストリーミングを最適化
- ・ビームフォーミング:指向性のWi-Fiを各デバイスに集中的に送ることでより強力な接続を確立
- ・MU-MIMO対応
- ・IPv6 パススルー対応
- ・WPS対応
- ・LED ON/OFF スイッチ
- ・ブリッジモード(APモード)搭載
- ・簡単設定「Tether」アプリ対応
- ・Amazon Alexa、IFTTT対応
- ・スタンド付き
- ・壁掛け可能
- ・3年保証



### ●仕様

- ・Wi-Fi:1733Mbps(5GHz)+800Mbps(2.4GHz)
- ・アンテナ:外部アンテナ × 3、内蔵アンテナ × 1
- ・ポート:ギガビットLANポート × 4、ギガビットWANポート × 1
- ・寸法:216 × 164 × 36.8 mm

## 【世界No.1シェア！高品質無線LANルーターのTP-Link】

TP-Linkは、世界170か国以上で10億人以上のエンドユーザーにネットワーク製品を提供している、世界No.1プロバイダーで、無線LAN機器の世界シェアは42%を誇ります。<sup>\*1</sup>  
また、2018年には7年連続で世界No.1無線LAN機器プロバイダーを獲得しました。<sup>\*2</sup>  
現在、アメリカ、イギリス、ドイツ、日本など、世界42か所に現地法人を構えています。

\*1 2017年第4四半期IDC調べ

\*2 2018年第2四半期IDC調べ

徹底した研究開発、効率的な生産体制、そして厳しい品質管理によって、TP-Linkはネットワーク製品の分野において、多くの賞を受賞しています。また各国の技適マークを取得しており(※)、高性能で安心してご利用いただける製品を提供しています。

※TELEC、CE、FCC取得済み、RoHS指定対応

### 【会社概要】

社名:ティーピーリンクジャパン株式会社(英語名:TP-LINK JAPAN INC.)

代表:李 超毅

所在地:東京都港区西新橋2丁目9-1 PMO 西新橋8F

コーポレートサイト:<http://www.tp-link.com/>