



LOTTE CITY  
HOTEL KINSHICHO

社名の由来である  
“若きウェルテルの悩み”のヒロイン  
「シャルロッテ」



株式会社ロッテ  
2017年4月10日

卵や肉料理の特別メニューが、日替わりで登場！

## ロッテシティホテル錦糸町<モーニングビュッフェ>で4月14日から イースターフェア を開催

「ロッテシティホテル錦糸町」では4月14日(金)から5月7日(日)まで、「イースターフェア」<モーニングビュッフェ>を実施いたします。キリスト教の祝日であるイースター(復活祭)は、家族で楽しめる春の行事として日本でも注目が高まっており、今回はイースター(4月16日)にちなみ、卵や肉料理の特別メニューを毎日4品ずつ、日替わりでご提供いたします。また、<モーニングビュッフェ>をゆつくり楽しめる、朝食付の宿泊プランもご利用いただけます。

朝食からエンターテインメントを楽しめる、ロッテシティホテル錦糸町<モーニングビュッフェ>の24日間の特別メニューをぜひお試しください。

### ■ モーニングビュッフェ 卵や肉料理の特別メニューが、日替わりで4品登場！



<特別メニュー内容> イースターエッグ、スパニッシュオムレツ、野菜のキッシュ、うずらのスコッチエッグ、エッグスラット&バゲット、スカルプトポテト、ハムのオープン焼き

大人  
(中学生以上)

1,620円

小人  
(小学生)

980円

(税・サービス料込み)

※未就学児は無料。  
※宿泊者の方は  
割引になります。

※通常のビュッフェメニューも  
一緒にお楽しみいただけます。

→詳しくは2ページ目  
をご覧ください。

### ■ 宿泊プラン

朝食付ロッテシティベーシックステイ

●特典 : モーニングビュッフェ(朝食)付



客室の一例

→詳しくは3ページ目  
をご覧ください。

# ロッテシティホテル錦糸町<モーニングビュッフェ> イースターフェア 概要

●場所	ロッテシティホテル錦糸町4階 『シャルロッテ』 (東京都墨田区錦糸4-6-1) TEL:03-3622-6100 (内線4157)		
●フェア期間	2017年4月14日(金)～2017年5月7日(日)		
●営業時間	朝 7:00～10:30 (最終入店10:00) ※ランチ、ディナーの営業はありません。		
●価格 (税・サービス料込み)	大人(中学生以上) 1,620円 小人(小学生) 980円 ※未就学児は無料 (宿泊者の方は、大人1,350円、小人 810円、未就学児無料となります)		
●定休日	なし	●URL	<a href="http://www.lottecityhotel.jp">http://www.lottecityhotel.jp</a>

卵や肉料理の特別メニューを毎日4品ずつ、日替わりでご提供いたします。

## イースターエッグ

ゆで卵の白身にターメリックや食紅等で色付けたイースターの定番メニュー。(色付けしておりますが、味は通常のゆで卵になります)



## スパニッシュオムレツ

ジャガイモと玉葱のふくらオムレツです。



## 野菜のキッシュ

7種の野菜を使用したヘルシーなキッシュです。



## うずらのスコッチエッグ

イギリスの卵料理の定番。今回はうずらの卵を使用しました。



## エッグスラット & バゲット

とろとろ卵とマッシュポテトが絶品。パンにつけてお召し上がりください。



## スカルプトポテト

ジャガイモに濃厚チーズを載せてオープンで焼きあげました。



## ハムのオープン焼き

ロースハムのオープン焼き。イースターに欠かせない肉料理の一品です。



## こだわりのメニューでお迎えする ロッテシティホテル錦糸町の 朝食ビュッフェ

※通常のビュッフェメニューも  
一緒にお楽しみいただけます。



### ポイント1 バリエティ豊富なメニュー

和洋メニューはもちろん、焼きたてパンやサラダ・フルーツ  
バーにデザートまで取り揃えています。

### ポイント2 世界にここだけ！「コアラのマーチパンケーキ」

世界にここだけ。メイプル香る、コアラのマーチをかたどった  
オリジナルパンケーキです。

### ポイント3 ロッテのお菓子が楽しめる「お菓子バイキング」

ロッテの定番お菓子や新製品を日替わりで楽しめます。



コアラのマーチパンケーキ



## <参考> 宿泊プラン「朝食付ロッテシティベーシックステイ」概要

桜も色づきはじめ、いよいよ春がすぐそこに。

イースターのお祭りで春を楽しみましょう！！

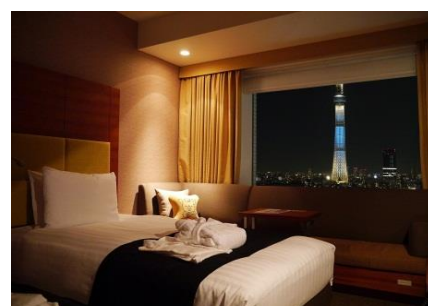
朝食にはイースターのお祭りにちなんで卵料理がたくさん。カラフルな「イースターエッグ」をはじめ、朝食でブームになりつつある「エッグスラット」など。もちろんロッテならではのお菓子をいつも通り取りそろえています♪ イースターメニューの朝食がついた宿泊プランを是非ご利用ください。

●宿泊施設名	ロッテシティホテル錦糸町（東京都墨田区錦糸4-6-1）
●宿泊プラン名	朝食付ロッテシティベーシックステイ
●ご宿泊対象日	通年
●お部屋タイプ	(禁煙) ワイドシングル (17.8㎡) (禁煙) ロングソファーツイン (23.8㎡) <スカイツリー側> (禁煙) シティダブル (17.8㎡) <14階以上確約> (禁煙) タワービューツイン (23.8㎡) <14階以上確約/スカイツリー側>
●価格 (税・サービス料込み)	¥8,154～ (2名ご利用時/1名様料金)
●特典	・モーニングビュッフェ(朝食)付 (和洋食ビュッフェ)
●チェックイン・チェックアウト	チェックイン 15:00-24:00 チェックアウト 11:00
●プランURL	<a href="https://advance.reservation.jp/lottecityhotel/stay_pc/rsv/det_plan.aspx?lang=ja-JP&amp;hi_id=1&amp;smp_id=109">https://advance.reservation.jp/lottecityhotel/stay_pc/rsv/det_plan.aspx?lang=ja-JP&amp;hi_id=1&amp;smp_id=109</a>
●予約方法	予約専用電話番号 0120-610-555 にお電話でお申し込みください。

### 「ロッテシティホテル錦糸町」の特長

- 北側のツインルーム(58室)は窓いっぱい東京スカイツリーライトアップを独り占め！
- 話題のキャラクタールーム「コアラのマーチルーム」(全4室)はかわいらしいコアラでいっぱい！
- シモンズ製のベッドを全室に完備。モーニングチョコの全室サービス！
- スカイツリーシャトル(バス)運行により、錦糸町から東京ディズニーランドまで約45分と便利！

名称 ロッセシティホテル錦糸町  
 所在地 東京都墨田区錦糸4-6-1  
 TEL:03-5619-1066 FAX:03-3624-6035  
 ※JR「錦糸町」駅北口 徒歩1分  
 ※東京メトロ半蔵門線「錦糸町」駅直結5番出口  
 予約TEL 0120-610-555  
 URL <http://lottecityhotel.jp>  
 客室数 213室  
 客室タイプ 全12タイプ

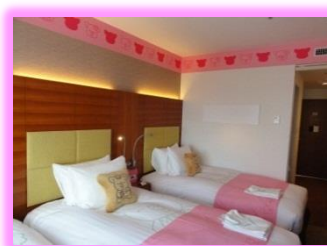


### キャラクタールーム

ロッテ大人気のお菓子「コアラのマーチ」のキャラクターとコラボレーションした、ファミリーに大人気のお部屋です。(全4室)



マーチくん



ワルツちゃん