



社名の由来である
“若きウェルテルの悩み”のヒロイン
「シャルロッテ」

株式会社ロッテ
2016年5月24日



大切な人と、ホテルでゆったり隅田川花火大会を鑑賞

ロッテシティホテル錦糸町＜隅田川花火大会宿泊プラン＞

2016年6月5日(日)13:00より 電話予約受付開始



2012年7月29日第35回隅田川花火大会
～ロッテシティホテル錦糸町より撮影

ロッテシティホテル 錦糸町では、2016年7月30日開催の「第39回隅田川花火大会」に向けて、この花火大会を客室からお楽しみいただける＜隅田川花火大会宿泊プラン＞の予約を6月5日(日)13時より受付開始いたします。

ご用意したお部屋は、公園に面しているため、隅田川花火大会の第一/第二会場とも花火をさえぎる建物もなく、スカイツリーと花火の競演をゆっくりとご堪能いただけます。

ロッテシティホテル錦糸町の宿泊プランで、大切な人とゆったりと伝統の花火大会をお楽しみください。

＜隅田川花火大会宿泊プラン＞の特典

特典1

花火大会とスカイツリーの競演をご覧いただける北側の客室をご用意いたします。

特典2

焼きたてピッツアとフィッシュ&チップスをご提供！！

特典3

翌朝(7月31日)の朝食ビュッフェは、特別メニューとなります。

※お得な「女性のお客様限定宿泊プラン」もご用意しています。

●宿泊施設名	ロッテシティホテル錦糸町 (東京都墨田区錦糸4-6-1)
●宿泊プラン名	隅田川花火大会宿泊プラン
●ご宿泊日	2016年7月30日(土) 1泊2日朝食つき (特典つき)
●お部屋タイプ	ツインルーム、ファミリーツイン、リクシー、コアラのマーチルーム
●価格 (税・サービス料込み)	21,500円～43,000円 (1室2～3名でご利用、お一人様あたり)
●ホームページ	http://lottecityhotel.jp/ (新着情報)
●予約受付開始日	2016年6月5日(日)13時より
●ご予約方法	予約専用電話番号 0120-610-555 にお電話でお申し込みください。 (こちらの番号以外からは、本プランの予約は受付致しかねます。)

※詳しい内容は次ページをご覧ください。

ロッテシティホテル錦糸町＜隅田川花火大会宿泊プラン＞ 資料(1)

【プラン名】 隅田川花火大会宿泊プラン

大切な人と、ホテルでゆったり隅田川花火大会を鑑賞できる、宿泊プランです。



＜プランの特典＞

特典その1 : 隅田川花火大会の第一/第二会場ともご覧いただける、北側の客室をご用意いたします。(目の前が錦糸公園なので花火をさえぎるものもなく、スカイツリーと花火の競演を堪能できます)



特典その2 : ビールとよく合う、焼きたてピッツアとフィッシュ&チップスをご提供!! (4階バンケットルーム「シャルロッテ」にてお渡しいたします。お部屋で花火を見ながらお召し上がりください。)

特典その3 : シャルロッテの朝食ビュッフェつき。(7月31日は特別メニューのご提供となります)



＜ご宿泊料金＞

★ 8階～13階	ツインルーム(1室2名でご利用)	お一人様あたり 21,500円<税・サ込>
★ 14階～19階	ツインルーム(1室2名でご利用)	お一人様あたり 24,000円<税・サ込>
★ 8階～11階	コアラのマーチルーム(1室2名でご利用)	お一人様あたり 25,000円<税・サ込>
★ 12階～16階	ファミリーツイン(1室2名でご利用)	お一人様あたり 25,000円<税・サ込>
★ 18階・19階	リュクシー(1室2名でご利用)	お一人様あたり 43,000円<税・サ込>
★ 18階・19階	リュクシー(1室3名でご利用)	お一人様あたり 31,500円<税・サ込>

お得な【女性のお客様限定宿泊プラン】(1室2名でご利用)

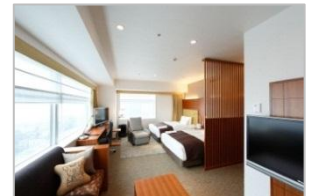
★ 17階 ツインルーム (1室2名でご利用) お一人様あたり 20,500円<税・サ込>

(※注 17階は女性専用フロアとなりますので、女性のお客様のみの宿泊となります。男性のご入室は固くお断りいたします。)

※お一人様でご利用の場合に関しても、2名分の料金を申しあげます。



ツインルーム(8階～13階)



リュクシー

＜ご予約方法＞

1. 本プランのご予約は電話による受付のみとさせていただきます。

予約専用電話番号 0120-610-555

※予約開始時間後すぐは電話の混雑が予想されます。

※Eメール等でのご予約は固くお断りいたします。(この番号以外からは本プランの予約は受付致しかねます。)

2. ご予約はご宿泊者本人様からのみ承ります。旅行会社様等からのご予約はお断りいたします。

3. 本プランご宿泊の権利を、ほかのお客様へ変更、ならびに譲渡なさることはご遠慮ください。

4. 本プランのご予約はお1人様2室までとさせていただきます。

5. ご宿泊代金は、事前のお振込みにてお願いしております。なお、振込期限(2016年6月24日(金))までにご入金いただけなかった場合は、権利放棄とみなし予約を解除させていただきます。ご注意ください。

＜隅田川花火大会が延期または中止の場合＞

6. 隅田川花火大会の延期・中止決定は、7月30日(土)午前10:00に隅田川花火大会実行委員会が発表する予定です。また、その時点で中止決定が発表されない場合は開催決定とみなします。

花火大会が延期または中止となった場合、お取消しのご連絡をいただいたお客様に限り、「当日の取消料」はご請求いたしません。連絡後、お預かりしている宿泊代金より振込み手数料をのぞいて返金いたします。

(予約者が本プランと同時に申し込んだ本プラン以外の客室予約も同様に扱いいたします)

ただし、延期または中止の場合においても、ご連絡を頂けない場合には、不泊として前項の取消料を申しあげます。

【隅田川花火大会】とは

伝統の両国川開き花火大会を継承する行事として、広く庶民に親しまれている花火大会です。

■ 第39回隅田川花火大会 実施計画概要

- ・ 開催日時： 2016年7月30日(土) 19時05分～20時30分
 ※ 荒天のため実施できないときは翌7月31日(日)に順延し、両日とも実施できないときは中止する。
 ※ なお、雨天など実施の可否が確定できない天候の場合は当日の午前10時に、荒天などの場合には当日の午前8時に、それぞれ実施の可否を決定する。
- ・ 打ち上げ場所： 第一会場 桜橋下流～言問橋上流
 第二会場 駒形橋下流～厩橋上流
- ・ 打ち上げ玉数： 約20,000発

* 第39回 隅田川花火大会 公式ホームページ(<http://sumidagawa-hanabi.com/index.html>)より抜粋・引用いたしました。

<参考> ロッテシティホテル錦糸町 資料

「ロッテシティホテル錦糸町」の特長

- 北側のツインルーム(58室)は窓いっぱいの東京スカイツリーライトアップを独り占め!
- 話題のキャラクタールーム「コアラのマーチルーム」(全4室)はかわいらしいコアラでいっぱい!
- シモンズ製のベッドを全室に完備。モーニングチョコの全室サービス!
- スカイツリーシャトル(バス)運行により錦糸町から東京ディズニーランドまで約45分と便利!

◆ロッテシティホテル 錦糸町 施設概要◆

名称	ロッテシティホテル 錦糸町
所在地	東京都墨田区錦糸4-6-1 TEL:03-5619-1066 FAX:03-3624-6035
	※JR「錦糸町」駅北口 徒歩1分 ※東京メトロ半蔵門線「錦糸町」駅直結
予約TEL	0120-610-555(ロッテシティホテル予約センター)
URL	http://lottedcityhotel.jp/
客室数	213室
客室タイプ	全9タイプ
付帯施設	会議室、ゲストラウンジ、コインランドリー、コンビニエンスストア、喫煙コーナー(※客室全室禁煙)
館内レストラン	「82」(4階・エールハウス)、「HUB」(B1階・英国風パブ)
チェックイン・チェックアウト	チェックイン 15:00/チェックアウト 11:00



キャラクタールーム

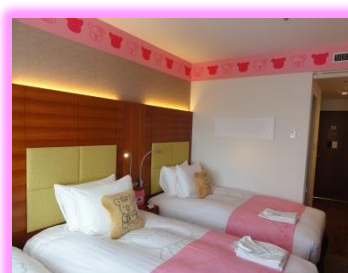
ロッテ大人気のお菓子「コアラのマーチ」のキャラクターとコラボレーションしたファミリーに大人気のお部屋です。



コアラのマーチルーム① マーチくん部屋(全2室)



マーチくん



コアラのマーチルーム② ワルツちゃん部屋(全2室)



ワルツちゃん