



社名の由来である
“若きウェルテルの悩み”のヒロイン
「シャルロット」

株式会社ロッテ
2019年3月20日(水)



日頃ご愛顧いただいているお客様に感謝を込めて

3月22日(金)から<モーニングビュッフェ>で シャルロットお客様感謝フェア「シーフード祭り」を開催

ロッテシティホテル錦糸町では3月22日(金)から3月29日(金)まで、シャルロットお客様感謝フェア「シーフード祭り」を開催いたします。今回は日頃ご愛顧いただいているお客様に感謝を込めて、シャルロット初となるシーフードをご用意いたします。期間中は「マスイクラ」や「鰹のたたき」等、今だけのメニューが毎日4品。朝食からエンターテインメントを楽しめる、ロッテシティホテル錦糸町<モーニングビュッフェ>の特別な8日間をぜひお試しください。



大人(中学生以上)

1,620円

小人(小学生)

980円

(税・サービス料込み)

※未就学児は無料。
※宿泊者の方は
割引になります。

※通常のビュッフェメニューも
一緒にお楽しみいただけます。



※写真はイメージです。

<シーフードメニュー>

マスイクラ / 鰹のたたき / 白身魚のフリッター / エビとイカのチリソース煮

→詳しくは2ページ目をご覧ください

ロッテシティホテル錦糸町<モーニングビュッフェ> シャルlotteお客様感謝フェア「シーフード祭り」 概要

●場所	ロッテシティホテル錦糸町4階『シャルlotte』（東京都墨田区錦糸4-6-1） TEL:03-3622-6100		
●フェア期間	2019年3月22日（金）～2019年3月29日（金）		
●営業時間	朝 7:00～10:30（最終入店10:00） ※ランチ、ディナーの営業はありません。		
●価格 （税・サービス料込み）	大人（中学生以上）1,620円 小人（小学生）980円 ※未就学児は無料 （宿泊者の方は、大人1,350円、小人810円、未就学児無料となります）		
●定休日	なし	●URL	https://www.lottecityhotel.jp

■シーフードメニュー 期間中毎日ご用意いたします

【マスイクラ】



【鯉のたたき】



【白身魚のフリッター】



【エビとイカのチリソース煮】



ロッテシティホテル錦糸町<朝食ビュッフェ>3つのポイント



ポイント1 バリエティ豊富なメニュー

和洋メニューはもちろん、焼きたてパンやサラダ・フルーツバーにデザートまで取り揃えています。ガーナチョコを使ったチョコレートファウンテンや、ガーナチョコとミルクでつくった特製チョコレートドリンクもあります。



ポイント2 世界にここだけ！

「コアラのマーチパンケーキ」

世界にここだけ。メープル香る、コアラのマーチをかたどったオリジナルパンケーキです。ホイップクリーム、ココアパウダー、各種フルーツソースでデコレーションできます。



ポイント3 ロッテのお菓子が楽しめる 「お菓子バイキング」

ロッテの定番お菓子から新製品までを日替わりで楽しめます。大人もお子様も大満足、プチ土産にもうれしいお菓子バイキングです。



<参考> 期間限定！シーフード祭り朝食付き宿泊プラン

特典1

シーフード祭り開催中のシャルロツテで和洋食ビュッフェの朝食

特典2

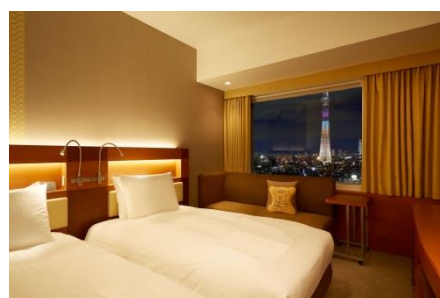
レイトチェックアウト(12:00までお部屋でゆっくりお過ごしいただけます)

●宿泊施設名	ロツテシティホテル錦糸町 (東京都墨田区錦糸4-6-1)
●宿泊プラン名	【朝食連動企画第7弾】期間限定！シーフード祭り朝食付き宿泊プラン
●ご宿泊対象日	2019年3月21日(木)～2019年3月28日(木)
●お部屋タイプ	全14タイプ
●価格 (税・サービス料込み)	¥7,560円～ (1室1名様料金 / 2名様利用時) ※ワイドシングル
●チェックイン・チェックアウト	チェックイン 15:00-24:00 チェックアウト 12:00
●プランURL	https://advance.reservation.jp/lottecityhotel/stay_pc/rsv/detail_plan_calendar.aspx?lang=ja-JP&hi_id=1&smp_id=251
●予約方法	予約専用電話番号 0120-610-555 にお電話でお申し込みください。
●注意事項	～東京都ホテル税について～ 料金に東京都ホテル税は含まれていません。 お一人様あたり10,000円以上15,000円未満＝100円、15,000円以上＝200円

「ロツテシティホテル錦糸町」の特長

- 北側のツインルーム(58室)は窓いっぱい東京スカイツリーライトアップを独り占め！
- 話題のキャラクタールーム「コアラのマーチルーム」(全4室)はかわいらしいコアラでいっぱい！
- シモンズ製のベッドを全室に完備。モーニングチョコの全室サービス！
- スカイツリーシャトル(バス)運行により、錦糸町駅から東京ディズニーランドまで約45分と便利！

名称	ロツテシティホテル錦糸町
所在地	東京都墨田区錦糸4-6-1 TEL:03-5619-1066 FAX:03-3624-6035 ※JR「錦糸町」駅北口 徒歩1分 ※東京メトロ半蔵門線「錦糸町」駅直結5番出口
予約TEL	0120-610-555
URL	http://lottecityhotel.jp
客室数	213室
客室タイプ	全12タイプ

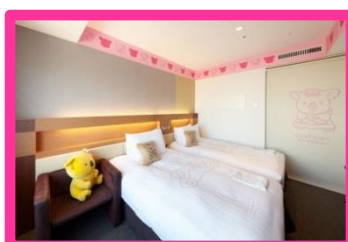
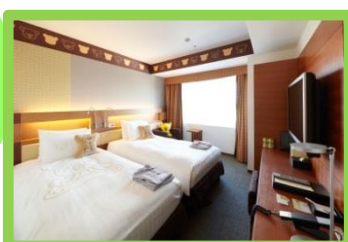


キャラクタールーム

ロツテ大人気のお菓子「コアラのマーチ」のキャラクターとコラボレーションした、ファミリーに大人気のお部屋です。(全4室)



マーチくん



ワルツちゃん

©ロツテ／コアラのマーチプロジェクト