

各 位

2018年2月13日

エイベックス・ベンチャーズ株式会社

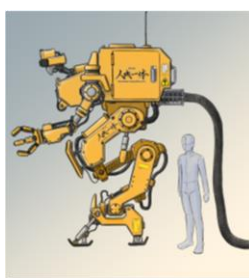
大型二足歩行ロボットを開発する 「株式会社人機一体」への出資のお知らせ

当社は、立命館大学発のベンチャー企業であり、大型二足歩行ロボットを開発する「株式会社人機一体」（滋賀県草津市、代表取締役：金岡克弥、読み：ジンキイタイ）への出資を行いました。

人機一体が開発する大型二足歩行ロボットや、大型二足歩行ロボットを開発する過程で発明した遠隔操作等の要素技術について、過酷な作業現場や危険地域等の極限環境での実用化を目指す一方で、ロボットアトラクション等、エンタテインメント分野にも応用することを計画しています。

なお、当社と同タイミングで人機一体への出資を実施したリアルテックファンド*は、ロボット技術の開発支援等を行い、当社は、中長期的には当社グループの保有するプラットフォームやコンテンツを提供し、三社で新たなロボット・テクノロジーにおけるエンタテインメントの価値の最大化を進めてまいります。

*地球や人類の課題解決に挑戦するリアルテックベンチャーを応援する為に株式会社ユーグレナ等によって組成されたファンド



※大型二足歩行ロボットのイメージ図

■【株式会社人機一体】会社概要

名称	株式会社人機一体（ジンキイタイ） http://www.jinki.jp/
設立	2007年10月1日
資本金	106,801,948円（資本準備金含まず）
オフィス所在地	滋賀県草津市野路東1-1-1 立命館大学 BKC インキュベータ 105号室
事業内容	パワー増幅技術と不整地二足歩行技術に基づく二足歩行ロボットの開発と事業化

《報道関連からのお問い合わせ》

エイベックス株式会社 グループ戦略室 グループ広報ユニット

pr@av.avex.co.jp

《投資・支援に関するお問い合わせ》

エイベックス・ベンチャーズ株式会社

vc@av.avex.co.jp