

Van Cleef & Arpels



2024年ジュネーブ ウォッチ グランプリ

ヴァン クリーフ&アーペルが  
アーティスティック クラフト ウォッチ 賞を受賞

プレスパック







今年、2024年11月13日、ヴァン クリーフ & アーペルのレディアーペル  
ジュール アンシャンテ ウォッチが、栄えある2024年ジュネーブ ウォッ  
チ グランプリのアーティスティック クラブ ウォッチ賞を受賞しました。この賞  
は、「エナメル、ラッカー、エングレービング、ギョシェ、スケルトン加工などの  
卓越した芸術的職人技を示す」ウォッチに対して授与されるものです。

レディアーペル ジュール アンシャンテ ウォッチは、詩情あふれる場面で最  
高度の技術力と芸術工芸がひとつになった作品です。41mmケースの中に、  
鮮やかで立体的な装飾の中央で舞う妖精を見ることができ、魅惑に満ちた  
自然に生き生きとしたオマージュを捧げています。





### ミニチュールの芸術

ヴァンクリーフ&アーペルは、本作品で、朝の光の最初の一筋を浴びながら花を摘む優美なシルエットに命を吹き込みました。ホワイトゴールド、プリカジュール エナメル、ダイヤモンドで彩られた豊かな葉は光と戯れながら、花々が色鮮やかに輝く野原をそっと見守っています。イエローサファイアがセットされた花々は、ヴァンクリーフ&アーペルが開発した新たな技法、ファソネ エナメルによって立体感を与えられ、まるで花畑が無限に続くかのような視覚的イリュージョンを生んでいます。手作業で緻密に彫刻されたホワイトゴールドの妖精は、煌めく羽を広げています。パールホワイトのプリカジュール エナメルがあしらわれ、日の光を通す羽の透明感が表現されています。

3つの色調のターコイズを組み合わせた空を背景に、スペサタイトガーネット、カラーサファイア、ダイヤモンドなどの貴石で表現された太陽がまばゆい光を放っています。その光線は、リフティッドセッティングによって固定されています。この革新的な技法により、宝石をこぼれ落ちそうな雫のように見せる効果を実現しています。物語はケースの背面へと続き、妖精が飛び立つシーンがエングレービングで描かれています。開発に2年、文字盤の組み立て作業には180時間を要しました。

レディアーペル ジュール アンシャンテ ウォッチ

41mmのホワイトゴールド製ケース、ダイヤモンド

ホワイトゴールドの文字盤、イエローゴールド、ピンクサファイア、イエローサファイア、スペサタイトガーネット、ダイヤモンド、ターコイズ、プリカジュール エナメル、ファソネ エナメル、セッティング イン エナメル、リフティッドセッティング手巻き機械式ムーブメント  
簡単に交換可能なアリゲーターレザーストラップ





### エナメル、伝統と革新の融合

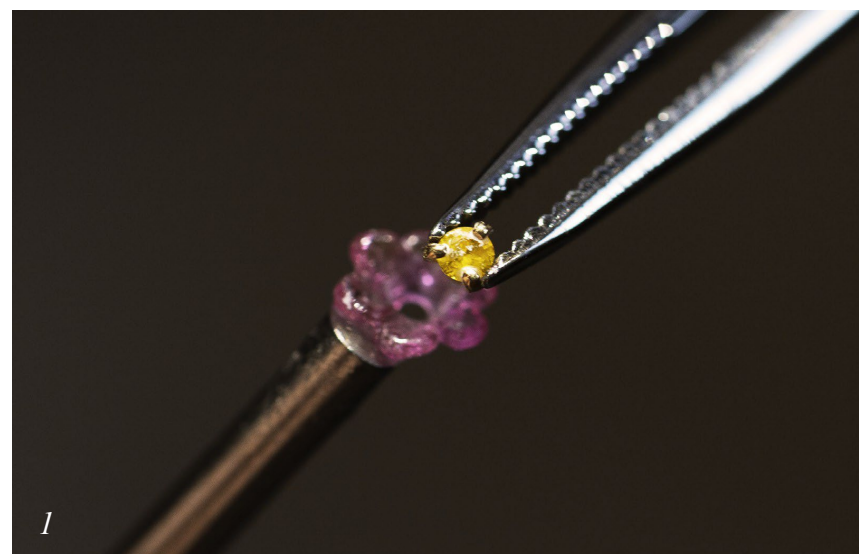
時の流れを作品に昇華し、手元に詩情あふれる魅惑の世界を表現するために、独自の役割を果たしているのがメティエダールです。ヴァンクリーフ&アーペルのジュネーブにある時計制作の工房では、エナメルの工房と専門学校が中心となって、これらの技術を守り続けています。

メゾンは伝統技法のみならず、エナメル技法の開発においても目覚ましい発展を推し進め、立体感あふれる装飾を創造しています。新しい挑戦がなされるたび、時には研究や開発に数年間を費やし、ヴァンクリーフ&アーペルのクリエイションスタジオによって構想されたデザインに命が吹き込まれます。ウォッチを通して物語を紡ぎ出すために、技術的な要請とデザイン上の意図とのバランスを探りながら、科学と芸術の対話が繰り広げられているのです。

精緻な輪郭で象られたミニアチュールの彫刻に生き生きとした表情を授けるために、メゾンは複数の複雑な技法を開発しました。その成果となるのが、完成までに16か月を要したファソネ エナメルと、24か月を要したセッティング イン エナメルです。

1. プリカジュール エナメルを施すプロセス
2. プリカジュール エナメルを施すプロセス





### ファソネ エナメル

材料をステンレススチールのプレートに慎重に流し込みます。次に、一層一層薄く削り取るような動作で切削し、立体的なフォルムを形成します。材料内に生じる張力を除くために低温で焼成した後、高温の状態では慎重に釉薬をかけます。こうすることで、表面が滑らかに仕上がり、研磨をかけたかのような光沢を放ちます。これらすべての工程が実現されることで、ボリュームと透明感という印象的な視覚効果が生まれるのです。

### セッティング イン エナメル

この技法では、ほかのメタルパーツを一切使用せずに、プリカジュール エナメルの中に宝石をセットします。美しい効果を最大限に引き出すために、宝石はエナメルに巧みに彫られたくぼみに正確に配置されます。その後、極めて厳密な温度調整を行いながら、再び焼成し、全体を固定します。この工程により、貴石がまるで浮かんでいるかのような“フローティング”効果が生まれ、貴石の輝きが際立ちます。

1. ファソネ エナメルのフラワーにイエローサファイアをセット
2. セッティング イン エナメルのプロセス



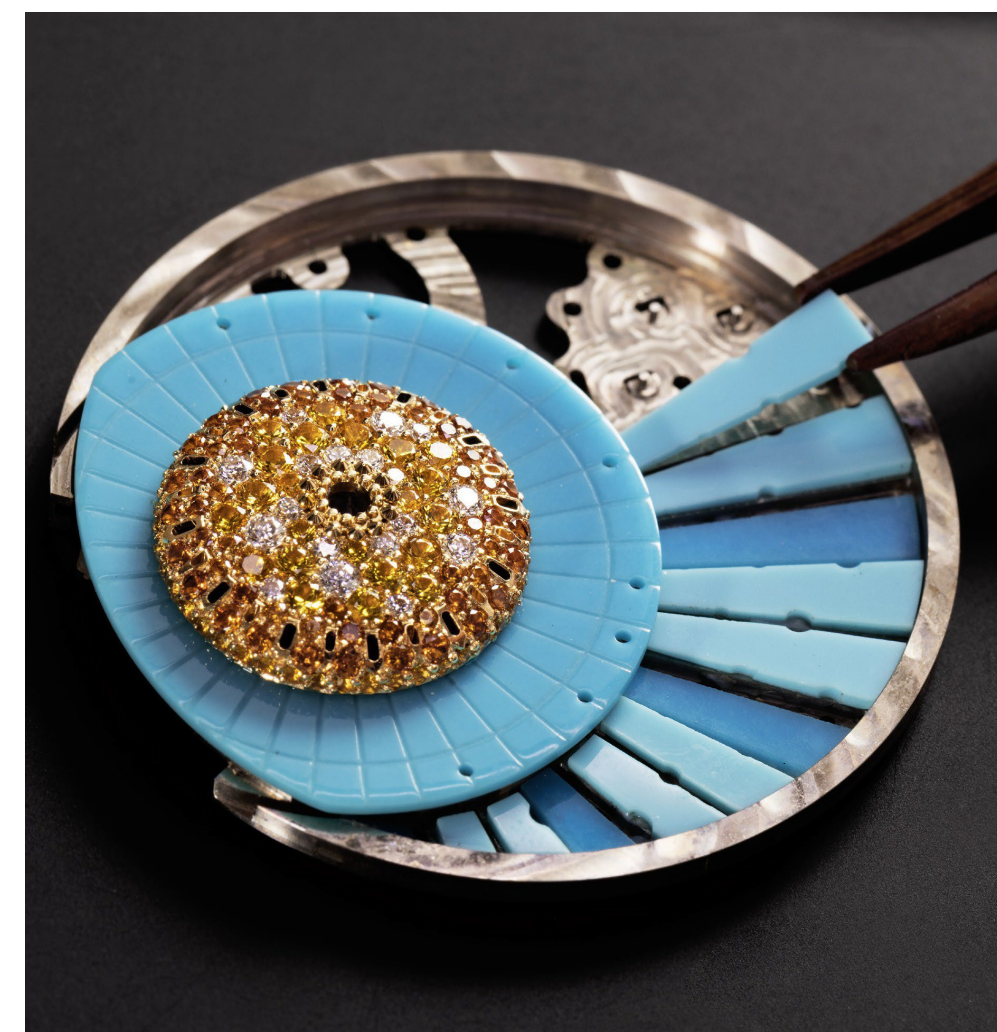


### エクストラオーディーナリーダイヤルコレクション

エクストラオーディーナリーダイヤルの作品では、時計職人と共に、エナメル職人、エングレービング職人、宝石細工職人、ミニチュールペインティング職人、ジェムセッティング職人、各々の芸術的技法が施されています。一つひとつの文字盤は、ミニチュアの描写のように組み合わせられ、作業には多くの時間を要します。さまざまな分野のメティエダールが融合し、インスピレーションの源が次から次へと交わる様子は、メゾンの創造性や卓越性を表しています。

ゴールドやマザーオブパールへのエングレービング、プリカジュール、ヴァロネ、ファソネエナメル、マザーオブパールやストーンのマルケトリ、ストーンセッティングなど、ヴァン クリーフ&アーペルは、このサヴォアフェールに命を吹き込み、一つひとつの文字盤に詩情あふれる瞬間を授けます。

レディアーペル ジュール アンシャンテ ウォッチの文字盤のターコイズ マルケトリ



# Van Cleef & Arpels



プレスラウンジは、下記アドレスでご覧いただけます。  
[www.presslounge.vancleefarpels.com](http://www.presslounge.vancleefarpels.com)

まだアカウントをお持ちでない場合は、  
オンラインにてご登録ください。

[#VCAwatch](#) [#VCAPoeticComplications](#) [#PoetryofTime](#)  
[@vancleefarpels](#)