

バイトルレポート

2024年4月アルバイト時給データ

Index

1. 全国の平均時給
2. 関東の平均時給
3. 東海の平均時給
4. 関西の平均時給
5. 九州の平均時給

調査概要

※ 2018年3月より、職種カテゴリを厚生労働省開示の9職種へ変更。詳しくは「2. 職種別平均時給表」参照。なお、前月比・前年比は、2016年1月以降の平均時給を9職種の新たなカテゴリで再抽出し表記。

- 該当月、アルバイトの求人情報サイト「バイトル」、採用ページ制作サービス「採用ページロボット」に掲載されたデータより、下記除外対象データを除く、給与が時給制の仕事情報より算出
- 除外対象データ：雇用形態「派遣」の仕事情報、接待を伴うアルコール主体の飲食店
- サンプル数が10件未満のものは“-”と表記
- 集計対象エリア
(全国) 47都道府県
(関東) 東京都、神奈川県、千葉県、埼玉県、群馬県、栃木県、茨城県
(東海) 岐阜県、静岡県、愛知県、三重県
(関西) 滋賀県、京都府、大阪府、兵庫県、奈良県、和歌山県
(九州) 福岡県、佐賀県、長崎県、熊本県、大分県、宮崎県、鹿児島県、沖縄県

全国の平均時給は1,359円 年比123円増、前月比9円減

4月のアルバイト平均時給は、1,359円（前年比123円増、前月比9円減）となりました。

1-1. 職種別平均時給

| 大職種 | 全国 | | | | | 関東 | | | | | 東海 | | | | | 関西 | | | | | 九州 | | | | |
|--------------|--------|-------|--------|-------|--------|--------|-------|--------|-------|--------|--------|------|-------|-------|--------|--------|-------|-------|-------|--------|--------|-------|--------|-------|--------|
| | 平均時給 | 前年比 | 前年増加率 | 前月比 | 前月増加率 | 平均時給 | 前年比 | 前年増加率 | 前月比 | 前月増加率 | 平均時給 | 前年比 | 前年増加率 | 前月比 | 前月増加率 | 平均時給 | 前年比 | 前年増加率 | 前月比 | 前月増加率 | 平均時給 | 前年比 | 前年増加率 | 前月比 | 前月増加率 |
| 事務的職業 | ¥1,341 | ¥-21 | -1.5% | ¥-37 | -2.7% | ¥1,432 | ¥58 | 4.2% | ¥-61 | -4.1% | ¥1,313 | ¥-23 | -1.7% | ¥29 | 2.3% | ¥1,310 | ¥-49 | -3.6% | ¥-17 | -1.3% | ¥1,195 | ¥-136 | -10.2% | ¥-96 | -7.4% |
| 専門的職業 | ¥1,826 | ¥330 | 22.1% | ¥21 | 1.2% | ¥1,972 | ¥422 | 27.2% | ¥6 | 0.3% | ¥1,503 | ¥176 | 13.3% | ¥36 | 2.5% | ¥1,786 | ¥221 | 14.1% | ¥64 | 3.7% | ¥1,690 | ¥226 | 15.4% | ¥1 | 0.1% |
| 飲食の職業 | ¥1,140 | ¥55 | 5.1% | ¥2 | 0.2% | ¥1,203 | ¥54 | 4.7% | ¥1 | 0.1% | ¥1,111 | ¥57 | 5.4% | ¥7 | 0.6% | ¥1,131 | ¥52 | 4.8% | ¥2 | 0.2% | ¥1,025 | ¥50 | 5.1% | ¥7 | 0.7% |
| 販売の職業 | ¥1,169 | ¥92 | 8.5% | ¥6 | 0.5% | ¥1,271 | ¥125 | 10.9% | ¥12 | 1.0% | ¥1,092 | ¥53 | 5.1% | ¥6 | 0.6% | ¥1,113 | ¥59 | 5.6% | ¥7 | 0.6% | ¥1,003 | ¥52 | 5.5% | ¥5 | 0.5% |
| サービスの職業 | ¥1,258 | ¥13 | 1.1% | ¥-2 | -0.2% | ¥1,309 | ¥35 | 2.7% | ¥-3 | -0.2% | ¥1,213 | ¥-39 | -3.1% | ¥-5 | -0.4% | ¥1,214 | ¥-90 | -6.9% | ¥2 | 0.2% | ¥1,195 | ¥69 | 6.1% | ¥13 | 1.1% |
| 運搬・清掃・包装等の職業 | ¥1,352 | ¥90 | 7.1% | ¥20 | 1.5% | ¥1,361 | ¥96 | 7.6% | ¥18 | 1.3% | ¥1,342 | ¥92 | 7.4% | ¥17 | 1.3% | ¥1,315 | ¥88 | 7.2% | ¥19 | 1.5% | ¥1,343 | ¥100 | 8.0% | ¥19 | 1.4% |
| 建設の職業 | ¥1,407 | ¥-189 | -11.8% | ¥-40 | -2.8% | ¥1,445 | ¥-172 | -10.6% | ¥-43 | -2.9% | ¥1,404 | ¥48 | 3.5% | ¥10 | 0.7% | ¥1,273 | ¥-121 | -8.7% | ¥8 | 0.6% | ¥1,319 | ¥-1 | -0.1% | ¥-99 | -7.0% |
| 製造・技能の職業 | ¥1,417 | ¥7 | 0.5% | ¥6 | 0.4% | ¥1,418 | ¥29 | 2.1% | ¥5 | 0.4% | ¥1,423 | ¥-8 | -0.6% | ¥10 | 0.7% | ¥1,411 | ¥2 | 0.1% | ¥8 | 0.6% | ¥1,414 | ¥-22 | -1.5% | ¥6 | 0.4% |
| 教育の職業 | ¥1,549 | ¥65 | 4.4% | ¥-513 | -24.9% | ¥1,576 | ¥46 | 3.0% | ¥-309 | -16.4% | ¥1,508 | ¥78 | 5.5% | ¥-768 | -33.7% | ¥1,528 | ¥76 | 5.2% | ¥-635 | -29.4% | ¥1,515 | ¥135 | 9.8% | ¥-659 | -30.3% |
| 総計 | ¥1,359 | ¥123 | 10.0% | ¥-9 | -0.7% | ¥1,429 | ¥159 | 12.5% | ¥1 | 0.1% | ¥1,270 | ¥77 | 6.5% | ¥-25 | -1.9% | ¥1,309 | ¥65 | 5.2% | ¥-4 | -0.3% | ¥1,391 | ¥212 | 18.0% | ¥-4 | -0.3% |

【TOPICS】

1. 全国の平均時給

全国の平均時給は1,359円（前年比123円増、前月比9円減）となりました。

職種別では、「飲食の職業」1,140円（前年比55円増、前月比2円増）、「販売の職業」1,169円（前年比92円増、前月比6円増）、「運搬・清掃・包装等の職業」1,352円（前年比90円増、前月比20円増）など、9職種中7職種が前年より増加しました。一方で「事務的職業」1,341円（前年比21円減、前月比37円減）、「建設の職業」1,407円（前年比189円減、前月比40円減）は、前年より減少しました。

2. 関東の平均時給

関東エリアの平均時給は1,429円（前年比159円増、前月比1円増）となりました。

職種別では、「飲食の職業」1,203円（前年比54円増、前月比1円増）、「販売の職業」1,271円（前年比125円増、前月比12円増）、「運搬・清掃・包装等の職業」1,361円（前年比96円増、前月比18円増）など、9職種中8職種が前年より増加しました。一方で「建設の職業」1,445円（前年比172円減、前月比43円減）は、前年より減少しました。

3. 東海の平均時給

東海エリアの平均時給は1,270円（前年比77円増、前月比25円減）となりました。

職種別では、「飲食の職業」1,111円（前年比57円増、前月比7円増）、「販売の職業」1,092円（前年比53円増、前月比6円増）、「運搬・清掃・包装等の職業」は1,342円（前年比92円増、前月比17円増）など、9職種中6職種が前年より増加しました。一方で「事務的職業」1,313円（前年比23円減、前月比29円増）、「サービスの職業」1,213円（前年比39円減、前月比5円減）は、前年より減少しました。

4. 関西の平均時給

関西エリアの平均時給は1,309円（前年比65円増、前月比4円減）となりました。

職種別では、「飲食の職業」1,131円（前年比52円増、前月比2円増）、「販売の職業」1,113円（前年比59円増、前月比7円増）、「運搬・清掃・包装等の職業」1,315円（前年比88円増、前月比19円増）など、9職種中6職種が前年より増加しました。一方で「事務的職業」1,310円（前年比49円減、前月比17円減）、「サービスの職業」1,214円（前年比90円減、前月比2円増）、「建設の職業」1,273円（前年比121円減、前月比8円増）は、前年より減少しました。

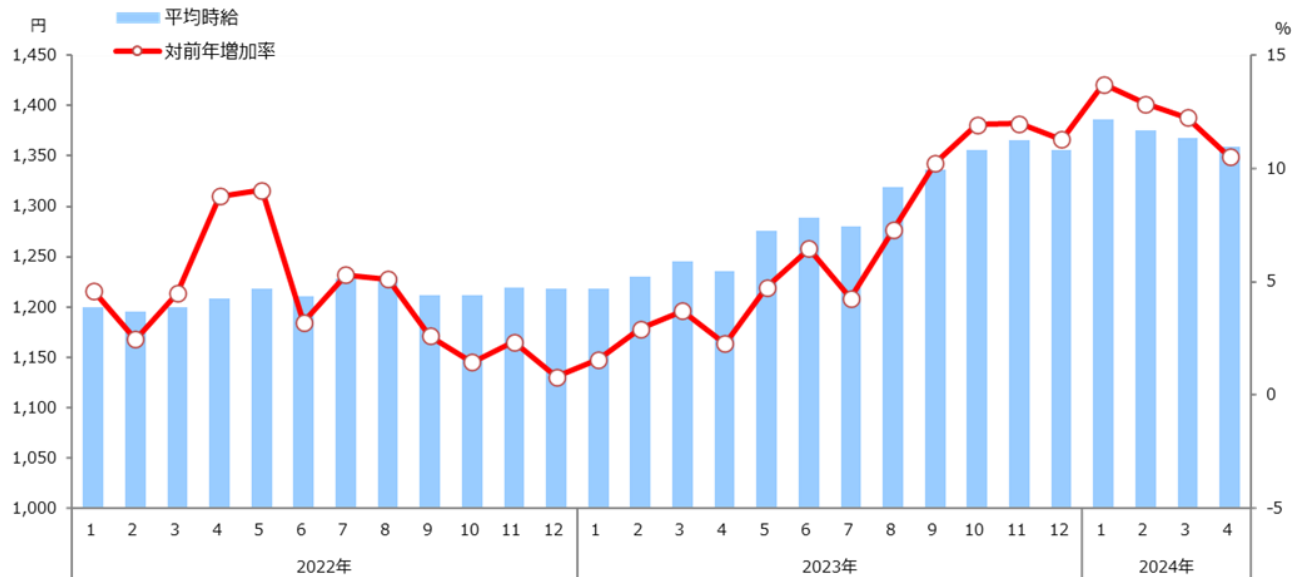
5. 九州の平均時給

九州エリアの平均時給は1,391円（前年比212円増、前月比4円減）となりました。

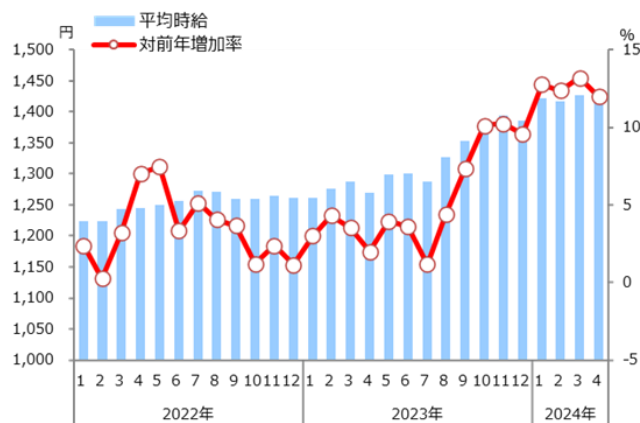
職種別では、「飲食の職業」1,025円（前年比50円増、前月比7円増）、「販売の職業」1,003円（前年比52円増、前月比5円増）「サービスの職業」1,195円（前年比69円増、前月比13円増）など、9職種中6職種が前年より増加しました。一方で「事務的職業」1,195円（前年比136円減、前月比96円減）、「建設の職業」1,319円（前年比1円減、前月比99円減）、「製造の職業」1,414円（前年比22円減、前月比6円増）は、前年より減少しました。

1-2. エリア別平均時給推移

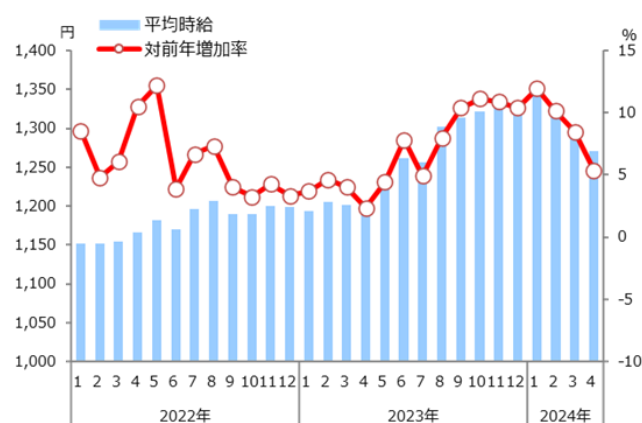
【全国】



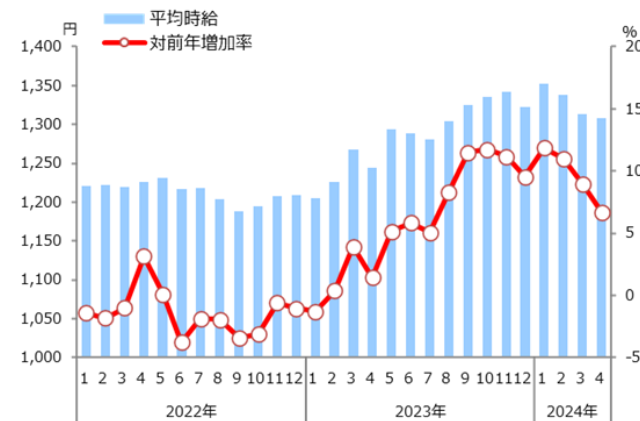
【関東】



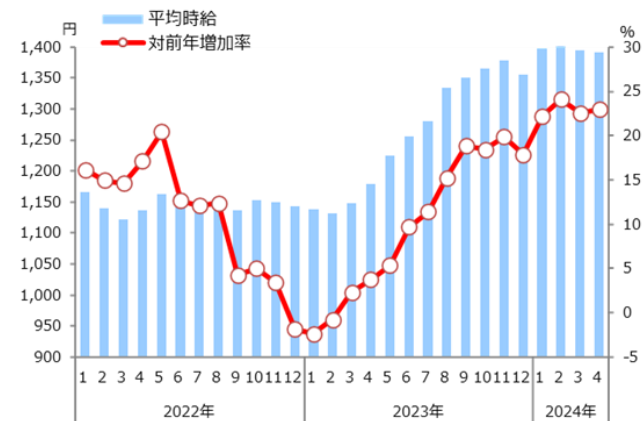
【東海】



【関西】



【九州】



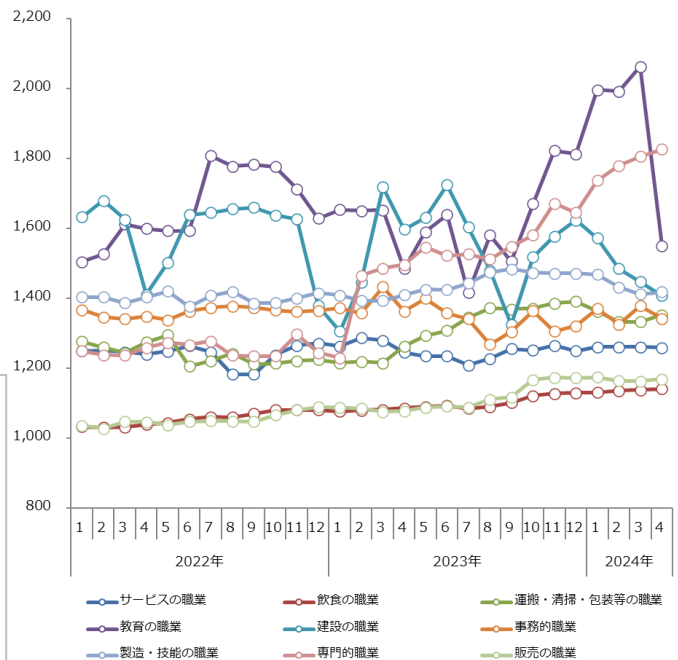
1-3. 中職種別平均時給

| 大職種 | 中職種 | 平均時給 | 前年比 | 前年増加率 | 前月比 | 前月増加率 | 大職種 | 中職種 | 平均時給 | 前年比 | 前年増加率 | 前月比 | 前月増加率 | |
|------------|----------------------|--------|-------|--------|-------|----------|--------------|----------------|---------|--------|--------|-------|--------|-------|
| 事務的職業 | 営業その他 | ¥1,404 | ¥181 | 14.8% | ¥1 | 0.1% | サービスの職業 | キャンペーン関連 | ¥1,555 | ¥9 | 0.6% | ¥-5 | -0.3% | |
| | 営業・企画営業 | ¥1,490 | ¥90 | 6.4% | ¥-51 | -3.3% | | イベントその他 | ¥1,609 | ¥247 | 18.1% | ¥13 | 0.8% | |
| | 受付・秘書 | ¥1,297 | ¥32 | 2.5% | ¥2 | 0.2% | | イベント関連 | ¥1,476 | ¥10 | 0.7% | ¥-27 | -1.8% | |
| | テレアポ・テレオペ | ¥1,359 | ¥-60 | -4.2% | ¥-39 | -2.8% | | モデル・エキストラ・芸能関連 | ¥1,732 | ¥233 | 15.5% | ¥19 | 1.1% | |
| | オフィスその他 | ¥1,248 | ¥-39 | -3.0% | ¥21 | 1.7% | | レジャー・娯楽施設 | ¥1,153 | ¥3 | 0.3% | ¥-15 | -1.3% | |
| | 事務・データ入力 | ¥1,316 | ¥-10 | -0.8% | ¥-52 | -3.8% | | 点検・技術 | ¥1,142 | ¥43 | 3.9% | ¥-31 | -2.6% | |
| | 専門事務 | ¥1,221 | ¥75 | 6.5% | ¥-47 | -3.7% | | サービスの職業 | サービスその他 | ¥1,171 | ¥47 | 4.2% | ¥-6 | -0.5% |
| | | | | | | | | | 清掃 | ¥1,158 | ¥77 | 7.1% | ¥0 | 0.0% |
| 専門的職業 | IT・クリエイティブ/クリエイターその他 | ¥1,365 | ¥76 | 5.9% | ¥59 | 4.5% | パチスロ | ¥1,285 | ¥-299 | -18.9% | ¥-4 | -0.3% | | |
| | Webデザイン・CAD・DTP | ¥1,735 | ¥374 | 27.5% | ¥291 | 20.2% | 旅行 | ¥1,256 | ¥64 | 5.4% | ¥2 | 0.2% | | |
| | 編集・制作・撮影 | ¥1,229 | ¥-74 | -5.7% | ¥104 | 9.2% | 美容・理容・メイク | ¥1,110 | ¥61 | 5.8% | ¥1 | 0.1% | | |
| | SE・PG・エンジニア・運用 | ¥1,177 | ¥62 | 5.6% | ¥-78 | -6.2% | エステ・リラクゼーション | ¥1,257 | ¥102 | 8.8% | ¥19 | 1.5% | | |
| | 看護・介護 | ¥1,906 | ¥215 | 12.7% | ¥-8 | -0.4% | 美容・理容・サロンその他 | ¥1,141 | ¥81 | 7.6% | ¥-3 | -0.3% | | |
| | 医療・介護・福祉その他 | ¥1,276 | ¥118 | 10.2% | ¥26 | 2.1% | 運搬・清掃・包装等の職業 | 仕分け・検品・梱包 | ¥1,353 | ¥69 | 5.4% | ¥20 | 1.5% | |
| | 薬剤師・登録販売者・薬局 | ¥1,432 | ¥250 | 21.2% | ¥116 | 8.8% | | 運送・ドライバー・配達 | ¥1,210 | ¥43 | 3.7% | ¥0 | 0.0% | |
| | 歯医者・歯科衛生士・歯科助手 | ¥1,295 | ¥-34 | -2.6% | ¥-4 | -0.3% | | 軽作業・物流その他 | ¥1,363 | ¥163 | 13.6% | ¥22 | 1.6% | |
| | 専門職、その他 | ¥1,114 | ¥-6 | -0.5% | ¥-17 | -1.5% | | 警備・車両誘導 | ¥1,446 | ¥306 | 26.8% | ¥28 | 2.0% | |
| | 調査業務 | ¥1,223 | ¥-138 | -10.1% | ¥-5 | -0.4% | 建設の職業 | 建築系 | ¥1,428 | ¥-407 | -22.2% | ¥-41 | -2.8% | |
| 調査・モニターその他 | ¥1,216 | ¥-78 | -6.0% | ¥-2 | -0.2% | 建築・土木その他 | | ¥1,251 | ¥53 | 4.4% | ¥-16 | -1.3% | | |
| 販売の職業 | アパレル・雑貨販売 | ¥1,086 | ¥63 | 6.2% | ¥10 | 0.9% | 製造・技能の職業 | 製造系 | ¥1,416 | ¥5 | 0.4% | ¥4 | 0.3% | |
| | 食品販売 | ¥1,113 | ¥56 | 5.3% | ¥7 | 0.6% | | 技能系 | ¥1,412 | ¥-35 | -2.4% | ¥0 | 0.0% | |
| | 携帯・家電販売 | ¥1,787 | ¥230 | 14.8% | ¥-2 | -0.1% | | 工場・製造その他 | ¥1,434 | ¥239 | 20.0% | ¥28 | 2.0% | |
| | 専門ショップ | ¥1,079 | ¥52 | 5.1% | ¥-11 | -1.0% | 教育の職業 | 塾講師・家庭教師 | ¥1,600 | ¥-49 | -3.0% | ¥-738 | -31.6% | |
| | 販売その他 | ¥1,113 | ¥54 | 5.1% | ¥4 | 0.4% | | 教育・保育 | ¥1,324 | ¥108 | 8.9% | ¥-45 | -3.3% | |
| 飲食の職業 | ホール・キッチンスタッフ | ¥1,143 | ¥56 | 5.2% | ¥3 | 0.3% | | 教師・講師・インストラクター | ¥1,556 | ¥49 | 3.3% | ¥-898 | -36.6% | |
| | 居酒屋・バー | ¥1,324 | ¥8 | 0.6% | ¥-6 | -0.5% | | 試験監督・添削 | ¥1,704 | ¥19 | 1.1% | ¥38 | 2.3% | |
| | カフェ・レストラン・ファストフード | ¥1,172 | ¥72 | 6.5% | ¥-3 | -0.3% | | 教育その他 | ¥1,654 | ¥44 | 2.7% | ¥33 | 2.0% | |
| | フード・飲食その他 | ¥1,123 | ¥52 | 4.9% | ¥-1 | -0.1% | | | | | | | | |

1-4. 高時給中職種ランキングTOP10

| 順位 | 中職種 | 平均時給 |
|----|-------------------|--------|
| 1 | ↑ 看護・介護 | ¥1,906 |
| 2 | ↑ 携帯・家電販売 | ¥1,787 |
| 3 | ↑ Webデザイン・CAD・DTP | ¥1,735 |
| 4 | ↑ モデル・エキストラ・芸能関連 | ¥1,732 |
| 5 | ↑ 教育その他 | ¥1,654 |
| 6 | ↑ イベントその他 | ¥1,609 |
| 7 | ↓ 塾講師・家庭教師 | ¥1,600 |
| 8 | ↓ 教師・講師・インストラクター | ¥1,556 |
| 9 | ↓ キャンペーン関連 | ¥1,555 |
| 10 | ↓ 営業・企画営業 | ¥1,490 |

1-5. 大職種別平均時給推移



調査概要

※ 2018年3月より、職種カテゴリを厚生労働省開示の9職種へ変更。詳しくは「2.職種別平均時給表」参照。なお、前月比・前年比は、2016年1月以降の平均時給を9職種の新たなカテゴリで再抽出し表記。

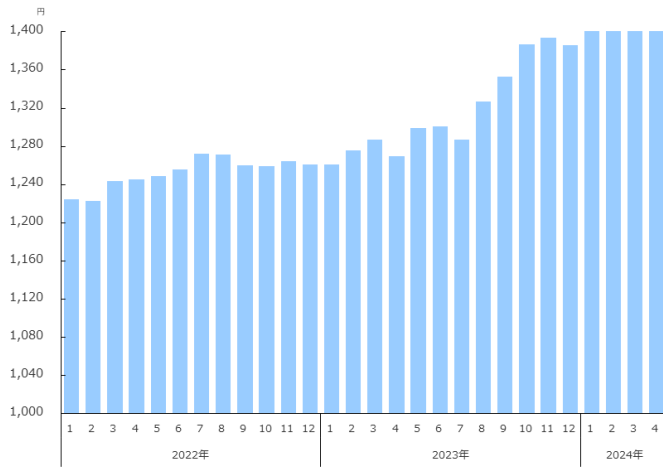
- 該当月、アルバイトの求人情報サイト「バイトル」、採用ページ制作サービス「採用ページロボット」に掲載されたデータより、下記除外対象データを除く、給与が時給制の仕事情報より算出
- 除外対象データ：雇用形態「派遣」の仕事情報、接待を伴うアルコール主体の飲食店
- サンプル数が10件未満のものは“-”と表記
- 集計対象エリア
 (全国) 47都道府県
 (関東) 東京都、神奈川県、千葉県、埼玉県、群馬県、栃木県、茨城県
 (東海) 岐阜県、静岡県、愛知県、三重県
 (関西) 滋賀県、京都府、大阪府、兵庫県、奈良県、和歌山県
 (九州) 福岡県、佐賀県、長崎県、熊本県、大分県、宮崎県、鹿児島県、沖縄県

【バイトルレポート】

お問い合わせ先：ディップ株式会社 広報担当
 e-mail: info@dip-net.co.jp

関東エリアの平均時給は1,429円 前年比159円増、前月比1円増

2-1. 平均時給推移



2-2. 大職種別平均時給比較

| 大職種 | 平均時給 | 前年比 | 前年増加率 | 前月比 | 前月増加率 |
|--------------|--------|-------|--------|-------|--------|
| 事務的職業 | ¥1,432 | ¥58 | 4.2% | ¥-61 | -4.1% |
| 専門的職業 | ¥1,972 | ¥422 | 27.2% | ¥6 | 0.3% |
| 飲食の職業 | ¥1,203 | ¥54 | 4.7% | ¥1 | 0.1% |
| 販売の職業 | ¥1,271 | ¥125 | 10.9% | ¥12 | 1.0% |
| サービスの職業 | ¥1,309 | ¥35 | 2.7% | ¥-3 | -0.2% |
| 運搬・清掃・包装等の職業 | ¥1,361 | ¥96 | 7.6% | ¥18 | 1.3% |
| 建設の職業 | ¥1,445 | ¥-172 | -10.6% | ¥-43 | -2.9% |
| 製造・技能の職業 | ¥1,418 | ¥29 | 2.1% | ¥5 | 0.4% |
| 教育の職業 | ¥1,576 | ¥46 | 3.0% | ¥-309 | -16.4% |
| 総計 | ¥1,429 | ¥159 | 12.5% | ¥1 | 0.1% |

2-3. 高時給中職種ランキング

| 順位 | 中職種 | 平均時給 |
|------|-----------------|--------|
| 1 ↑ | 看護・介護 | ¥2,062 |
| 2 ↑ | 携帯・家電販売 | ¥1,872 |
| 3 ↑ | Webデザイン・CAD・DTP | ¥1,816 |
| 4 ↑ | モデル・エキストラ・芸能関連 | ¥1,742 |
| 5 ↑ | 教育その他 | ¥1,673 |
| 6 ↓ | 塾講師・家庭教師 | ¥1,655 |
| 7 ↑ | 警備・車両誘導 | ¥1,647 |
| 8 ↓ | イベント関連 | ¥1,643 |
| 9 ↓ | 教師・講師・インストラクター | ¥1,576 |
| 10 ↓ | テレアポ・テレオペ | ¥1,564 |

2-4. 中職種別平均時給

| 大職種 | 中職種 | 平均時給 | 前年比 | 前年増加率 | 前月比 | 前月増加率 |
|--------------|-------------------|--------|-------|--------|-------|--------|
| 事務的職業 | 営業・企画営業 | ¥1,527 | ¥127 | 9.1% | ¥-39 | -2.5% |
| | 受付・秘書 | ¥1,325 | ¥-19 | -1.4% | ¥-4 | -0.3% |
| | テレアポ・テレオペ | ¥1,564 | ¥-34 | -2.1% | ¥-66 | -4.0% |
| | 事務・データ入力 | ¥1,391 | ¥74 | 5.6% | ¥-74 | -5.1% |
| | 専門事務 | ¥1,353 | ¥142 | 11.7% | ¥15 | 1.1% |
| 専門的職業 | Webデザイン・CAD・DTP | ¥1,816 | ¥455 | 33.4% | ¥166 | 10.1% |
| | 編集・制作・撮影 | ¥1,340 | ¥22 | 1.7% | ¥151 | 12.7% |
| | SE・PG・エンジニア・運用 | ¥1,157 | ¥47 | 4.2% | ¥-56 | -4.6% |
| | 看護・介護 | ¥2,062 | ¥255 | 14.1% | ¥-32 | -1.5% |
| | 薬剤師・登録販売者・薬局 | ¥1,417 | ¥181 | 14.6% | ¥66 | 4.9% |
| | 歯医者・歯科衛生士・歯科助手 | ¥1,303 | ¥-19 | -1.4% | ¥-11 | -0.8% |
| | 調査業務 | ¥1,217 | ¥-168 | -12.1% | ¥4 | 0.3% |
| 販売の職業 | アパレル・雑貨販売 | ¥1,143 | ¥69 | 6.4% | ¥11 | 1.0% |
| | 食品販売 | ¥1,156 | ¥44 | 4.0% | ¥13 | 1.1% |
| | 携帯・家電販売 | ¥1,872 | ¥270 | 16.9% | ¥1 | 0.1% |
| | 専門ショッパ | ¥1,161 | ¥58 | 5.3% | ¥2 | 0.2% |
| 飲食の職業 | ホール・キッチンスタッフ | ¥1,207 | ¥56 | 4.9% | ¥1 | 0.1% |
| | 居酒屋・バー | ¥1,322 | ¥-4 | -0.3% | ¥-17 | -1.3% |
| | カフェ・レストラン・ファストフード | ¥1,212 | ¥71 | 6.2% | ¥-1 | -0.1% |
| サービスの職業 | キャンペーン関連 | ¥1,546 | ¥-84 | -5.2% | ¥3 | 0.2% |
| | イベント関連 | ¥1,643 | ¥176 | 12.0% | ¥-1 | -0.1% |
| | モデル・エキストラ・芸能関連 | ¥1,742 | ¥219 | 14.4% | ¥22 | 1.3% |
| | レジャー・娯楽施設 | ¥1,195 | ¥53 | 4.6% | ¥-27 | -2.2% |
| | 点検・技術 | ¥1,205 | ¥50 | 4.3% | ¥-47 | -3.8% |
| | 清掃 | ¥1,196 | ¥73 | 6.5% | ¥-1 | -0.1% |
| | パチスロ | ¥1,320 | ¥13 | 1.0% | ¥-5 | -0.4% |
| | 旅行 | ¥1,317 | ¥54 | 4.3% | ¥8 | 0.6% |
| | 美容・理容・メイク | ¥1,181 | ¥103 | 9.6% | ¥2 | 0.2% |
| | エステ・リラクゼーション | ¥1,235 | ¥-2 | -0.2% | ¥56 | 4.7% |
| 運搬・清掃・包装等の職業 | 仕分け・検品・梱包 | ¥1,345 | ¥70 | 5.5% | ¥15 | 1.1% |
| | 運送・ドライバー・配達 | ¥1,289 | ¥79 | 6.5% | ¥0 | 0.0% |
| | 警備・車両誘導 | ¥1,647 | ¥448 | 37.4% | ¥7 | 0.4% |
| 建設の職業 | 建築系 | ¥1,473 | ¥-409 | -21.7% | ¥-44 | -2.9% |
| 製造・技能の職業 | 製造系 | ¥1,417 | ¥27 | 1.9% | ¥4 | 0.3% |
| | 技能系 | ¥1,414 | ¥-58 | -3.9% | ¥0 | 0.0% |
| 教育の職業 | 塾講師・家庭教師 | ¥1,655 | ¥-99 | -5.6% | ¥-586 | -26.1% |
| | 教育・保育 | ¥1,390 | ¥113 | 8.8% | ¥-46 | -3.2% |
| | 教師・講師・インストラクター | ¥1,576 | ¥21 | 1.4% | ¥-835 | -34.6% |
| | 試験監督・添削 | ¥1,758 | ¥-40 | -2.2% | ¥43 | 2.5% |

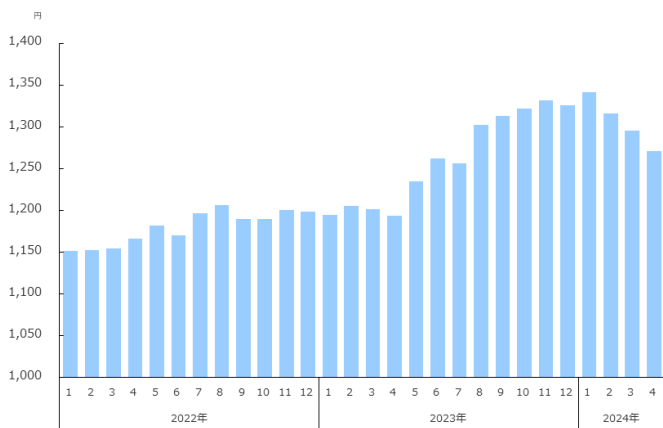
調査概要

※ 2018年3月より、職種カテゴリを厚生労働省開示の9職種へ変更。詳しくは「2.職種別平均時給表」参照。なお、前月比・前年比は、2016年1月以降の平均時給を9職種の最新カテゴリで再抽出し表記。

- ・ 該当月、アルバイトの求人情報サイト「バイトル」、採用ページ制作サービス「採用ページロボット」に掲載されたデータより、下記除外対象データを除く、給与が時給制の仕事情報より算出
- ・ 除外対象データ：雇用形態「派遣」の仕事情報、接待を伴うアルコール主体の飲食店
- ・ サンプル数が10件未満のものは“-”と表記
- ・ 集計対象エリア
 (全国) 47都道府県
 (関東) 東京都、神奈川県、千葉県、埼玉県、群馬県、栃木県、茨城県
 (東海) 岐阜県、静岡県、愛知県、三重県
 (関西) 滋賀県、京都府、大阪府、兵庫県、奈良県、和歌山県
 (九州) 福岡県、佐賀県、長崎県、熊本県、大分県、宮崎県、鹿児島県、沖縄県

東海エリアの平均時給は1,270円 前年比77円増、前月比25円減

3-1. 平均時給推移



3-2. 大職種別平均時給比較

| 大職種 | 平均時給 | 前年比 | 前年増加率 | 前月比 | 前月増加率 |
|--------------|--------|------|-------|-------|--------|
| 事務的職業 | ¥1,313 | ¥-23 | -1.7% | ¥29 | 2.3% |
| 専門的職業 | ¥1,503 | ¥176 | 13.3% | ¥36 | 2.5% |
| 飲食の職業 | ¥1,111 | ¥57 | 5.4% | ¥7 | 0.6% |
| 販売の職業 | ¥1,092 | ¥53 | 5.1% | ¥6 | 0.6% |
| サービスの職業 | ¥1,213 | ¥-39 | -3.1% | ¥-5 | -0.4% |
| 運搬・清掃・包装等の職業 | ¥1,342 | ¥92 | 7.4% | ¥17 | 1.3% |
| 建設の職業 | ¥1,404 | ¥48 | 3.5% | ¥10 | 0.7% |
| 製造・技能の職業 | ¥1,423 | ¥-8 | -0.6% | ¥10 | 0.7% |
| 教育の職業 | ¥1,508 | ¥78 | 5.5% | ¥-768 | -33.7% |
| 総計 | ¥1,270 | ¥77 | 6.5% | ¥-25 | -1.9% |

3-3. 高時給中職種ランキング

| 順位 | 中職種 | 平均時給 |
|------|-----------------|--------|
| 1 ↑ | 看護・介護 | ¥2,062 |
| 2 ↑ | 携帯・家電販売 | ¥1,872 |
| 3 ↑ | Webデザイン・CAD・DTP | ¥1,816 |
| 4 ↑ | モデル・エキストラ・芸能関連 | ¥1,742 |
| 5 ↑ | 教育その他 | ¥1,673 |
| 6 ↓ | 塾講師・家庭教師 | ¥1,655 |
| 7 ↑ | 警備・車両誘導 | ¥1,647 |
| 8 ↓ | イベント関連 | ¥1,643 |
| 9 ↓ | 教師・講師・インストラクター | ¥1,576 |
| 10 ↓ | テレアポ・テレオペ | ¥1,564 |

3-4. 中職種別平均時給

| 大職種 | 中職種 | 平均時給 | 前年比 | 前年増加率 | 前月比 | 前月増加率 |
|----------|-------------------|-----------|--------|--------|---------|--------|
| 事務的職業 | 営業・企画営業 | ¥1,555 | ¥155 | 11.1% | ¥-21 | -1.3% |
| | 受付・秘書 | ¥1,299 | ¥160 | 14.0% | ¥70 | 5.7% |
| | テレアポ・テレオペ | ¥1,260 | ¥71 | 6.0% | ¥7 | 0.6% |
| | 事務・データ入力 | ¥1,217 | ¥-78 | -6.0% | ¥59 | 5.1% |
| | 専門事務 | ¥1,151 | ¥53 | 4.8% | ¥2 | 0.2% |
| 専門的職業 | Webデザイン・CAD・DTP | ¥1,603 | ¥247 | 18.2% | ¥243 | 17.9% |
| | 編集・制作・撮影 | ¥1,245 | ¥-71 | -5.4% | ¥187 | 17.7% |
| | SE・PG・エンジニア・運用 | ¥1,463 | ¥186 | 14.6% | ¥144 | 10.9% |
| | 看護・介護 | ¥1,648 | ¥154 | 10.3% | ¥8 | 0.5% |
| | 薬剤師・登録販売者・薬局 | ¥1,450 | ¥436 | 43.0% | ¥305 | 26.6% |
| | 歯医者・歯科衛生士・歯科助手 | ¥1,184 | ¥-156 | -11.6% | ¥-2 | -0.2% |
| | 調査業務 | ¥1,103 | ¥-177 | -13.8% | ¥-202 | -15.5% |
| 販売の職業 | アパレル・雑貨販売 | ¥1,093 | ¥61 | 5.9% | ¥18 | 1.7% |
| | 食品販売 | ¥1,069 | ¥51 | 5.0% | ¥8 | 0.8% |
| | 携帯・家電販売 | ¥1,443 | ¥-15 | -1.0% | ¥-45 | -3.0% |
| | 専門ショップ | ¥1,070 | ¥62 | 6.2% | ¥23 | 2.2% |
| 飲食の職業 | ホール・キッチンスタッフ | ¥1,116 | ¥58 | 5.5% | ¥9 | 0.8% |
| | 居酒屋・バー | ¥1,220 | ¥-42 | -3.3% | ¥-22 | -1.8% |
| | カフェ・レストラン・ファストフード | ¥1,151 | ¥87 | 8.2% | ¥5 | 0.4% |
| サービスの職業 | キャンペーン関連 | ¥1,610 | ¥212 | 15.2% | ¥-8 | -0.5% |
| | イベント関連 | ¥1,271 | ¥-472 | -27.1% | ¥-17 | -1.3% |
| | モデル・エキストラ・芸能関連 | ¥1,719 | ¥185 | 12.1% | ¥14 | 0.8% |
| | レジャー・娯楽施設 | ¥1,158 | ¥111 | 10.6% | ¥44 | 3.9% |
| | 点検・技術 | ¥1,130 | ¥43 | 4.0% | ¥-1 | -0.1% |
| | 清掃 | ¥1,136 | ¥69 | 6.5% | ¥4 | 0.4% |
| | パチスロ | ¥1,312 | ¥-714 | -35.2% | ¥3 | 0.2% |
| | 美容・理容・メイク | ¥1,094 | ¥37 | 3.5% | ¥-1 | -0.1% |
| | エステ・リラクゼーション | ¥1,880 | ¥384 | 25.7% | ¥61 | 3.4% |
| | 運搬・清掃・包装等の職業 | 仕分け・検品・梱包 | ¥1,349 | ¥83 | 6.6% | ¥19 |
| 建設の職業 | 運送・ドライバー・配達 | ¥1,137 | ¥-8 | -0.7% | ¥-6 | -0.5% |
| | 警備・車両誘導 | ¥1,196 | ¥111 | 10.2% | ¥-57 | -4.5% |
| 製造・技能の職業 | 建築系 | ¥1,353 | ¥-76 | -5.3% | ¥0 | 0.0% |
| | 製造系 | ¥1,423 | ¥-10 | -0.7% | ¥9 | 0.6% |
| | 技能系 | ¥1,413 | ¥-28 | -1.9% | ¥0 | 0.0% |
| 教育の職業 | 塾講師・家庭教師 | ¥1,531 | ¥67 | 4.6% | ¥-1,025 | -40.1% |
| | 教育・保育 | ¥1,170 | ¥65 | 5.9% | ¥-2 | -0.2% |
| | 教師・講師・インストラクター | ¥1,535 | ¥44 | 3.0% | ¥-983 | -39.0% |
| | 試験監督・添削 | ¥1,294 | ¥110 | 9.3% | ¥43 | 3.4% |

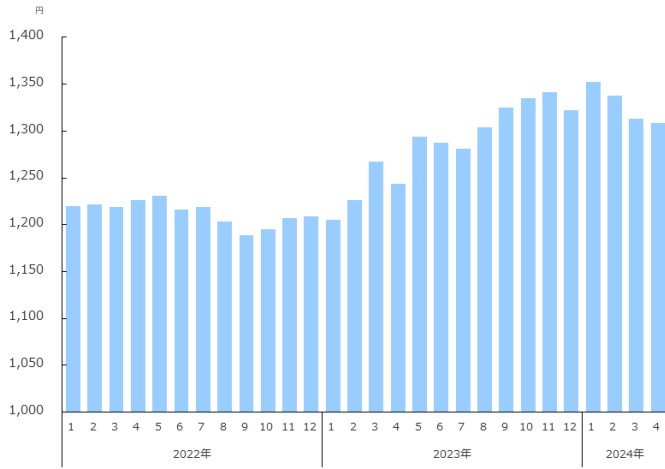
調査概要

※ 2018年3月より、職種カテゴリを厚生労働省開示の9職種へ変更。詳しくは「2. 職種別平均時給表」参照。なお、前月比・前年比は、2016年1月以降の平均時給を9職種の最新カテゴリで再抽出し表記。

- ・ 該当月、アルバイトの求人情報サイト「バイトル」、採用ページ制作サービス「採用ページロボット」に掲載されたデータより、下記除外対象データを除く、給与が時給制の仕事情報より算出
- ・ 除外対象データ：雇用形態「派遣」の仕事情報、接待を伴うアルコール主体の飲食店
- ・ サンプル数が10件未満のものは“-”と表記
- ・ 集計対象エリア
 (全国) 47都道府県
 (関東) 東京都、神奈川県、千葉県、埼玉県、群馬県、栃木県、茨城県
 (東海) 岐阜県、静岡県、愛知県、三重県
 (関西) 滋賀県、京都府、大阪府、兵庫県、奈良県、和歌山県
 (九州) 福岡県、佐賀県、長崎県、熊本県、大分県、宮崎県、鹿児島県、沖縄県

関西エリアの平均時給は1,309円 前年比65円増、前月比4円減

4-1. 平均時給推移



4-2. 大職種別平均時給比較

| 大職種 | 平均時給 | 前年比 | 前年増加率 | 前月比 | 前月増加率 |
|--------------|--------|-------|-------|-------|--------|
| 事務的職業 | ¥1,310 | ¥-49 | -3.6% | ¥-17 | -1.3% |
| 専門的職業 | ¥1,786 | ¥221 | 14.1% | ¥64 | 3.7% |
| 飲食の職業 | ¥1,131 | ¥52 | 4.8% | ¥2 | 0.2% |
| 販売の職業 | ¥1,113 | ¥59 | 5.6% | ¥7 | 0.6% |
| サービスの職業 | ¥1,214 | ¥-90 | -6.9% | ¥2 | 0.2% |
| 運搬・清掃・包装等の職業 | ¥1,315 | ¥88 | 7.2% | ¥19 | 1.5% |
| 建設の職業 | ¥1,273 | ¥-121 | -8.7% | ¥8 | 0.6% |
| 製造・技能の職業 | ¥1,411 | ¥2 | 0.1% | ¥8 | 0.6% |
| 教育の職業 | ¥1,528 | ¥76 | 5.2% | ¥-635 | -29.4% |
| 総計 | ¥1,309 | ¥65 | 5.2% | ¥-4 | -0.3% |

4-3. 高時給中職種ランキング

| 順位 | 中職種 | 平均時給 |
|------|----------------|--------|
| 1 ↑ | 看護・介護 | ¥1,887 |
| 2 ↑ | モデル・エキストラ・芸能関連 | ¥1,757 |
| 3 ↑ | イベントその他 | ¥1,704 |
| 4 ↑ | 教育その他 | ¥1,663 |
| 5 ↓ | 塾講師・家庭教師 | ¥1,614 |
| 6 ↑ | キャンペーン関連 | ¥1,556 |
| 7 ↓ | 教師・講師・インストラクター | ¥1,530 |
| 8 → | 営業・企画営業 | ¥1,495 |
| 9 ↑ | 薬剤師・登録販売者・薬局 | ¥1,465 |
| 10 ↑ | IT・クリエイティブその他 | ¥1,428 |

4-4. 中職種別平均時給

| 大職種 | 中職種 | 平均時給 | 前年比 | 前年増加率 | 前月比 | 前月増加率 |
|--------------|-------------------|--------|-------|--------|---------|--------|
| 事務的職業 | 営業・企画営業 | ¥1,495 | ¥95 | 6.8% | ¥-39 | -2.5% |
| | 受付・秘書 | ¥1,276 | ¥135 | 11.8% | ¥2 | 0.2% |
| | テレアポ・テレオペ | ¥1,303 | ¥-59 | -4.3% | ¥-15 | -1.1% |
| | 事務・データ入力 | ¥1,307 | ¥-41 | -3.0% | ¥-25 | -1.9% |
| | 専門事務 | ¥1,149 | ¥13 | 1.1% | ¥-132 | -10.3% |
| 専門的職業 | Webデザイン・CAD・DTP | ¥1,425 | ¥68 | 5.0% | ¥71 | 5.2% |
| | 編集・制作・撮影 | ¥1,307 | ¥18 | 1.4% | ¥58 | 4.6% |
| | SE・PG・エンジニア・運用 | ¥1,396 | ¥142 | 11.3% | ¥76 | 5.8% |
| | 看護・介護 | ¥1,887 | ¥177 | 10.4% | ¥37 | 2.0% |
| | 薬剤師・登録販売者・薬局 | ¥1,465 | ¥24 | 1.7% | ¥91 | 6.6% |
| | 歯医者・歯科衛生士・歯科助手 | ¥1,368 | ¥34 | 2.5% | ¥12 | 0.9% |
| | 調査業務 | ¥1,248 | ¥-89 | -6.7% | ¥-41 | -3.2% |
| 販売の職業 | アパレル・雑貨販売 | ¥1,103 | ¥63 | 6.1% | ¥10 | 0.9% |
| | 食品販売 | ¥1,111 | ¥66 | 6.3% | ¥6 | 0.5% |
| | 携帯・家電販売 | ¥1,396 | ¥-166 | -10.6% | ¥-19 | -1.3% |
| | 専門ショップ | ¥1,062 | ¥42 | 4.1% | ¥15 | 1.4% |
| 飲食の職業 | ホール・キッチンスタッフ | ¥1,133 | ¥52 | 4.8% | ¥2 | 0.2% |
| | 居酒屋・バー | ¥1,357 | ¥38 | 2.9% | ¥11 | 0.8% |
| | カフェ・レストラン・ファストフード | ¥1,135 | ¥55 | 5.1% | ¥-9 | -0.8% |
| サービスの職業 | キャンペーン関連 | ¥1,556 | ¥146 | 10.4% | ¥1 | 0.1% |
| | イベント関連 | ¥1,239 | ¥-226 | -15.4% | ¥-41 | -3.2% |
| | モデル・エキストラ・芸能関連 | ¥1,757 | ¥205 | 13.2% | ¥24 | 1.4% |
| | レジャー・娯楽施設 | ¥1,109 | ¥-156 | -12.3% | ¥-20 | -1.8% |
| | 点検・技術 | ¥1,141 | ¥59 | 5.5% | ¥-3 | -0.3% |
| | 清掃 | ¥1,149 | ¥69 | 6.4% | ¥2 | 0.2% |
| | パチスロ | ¥1,329 | ¥-594 | -30.9% | ¥-2 | -0.2% |
| | 旅行 | ¥1,157 | ¥22 | 1.9% | ¥-20 | -1.7% |
| | 美容・理容・メイク | ¥1,214 | ¥60 | 5.2% | ¥-4 | -0.3% |
| | エステ・リラクゼーション | ¥1,169 | ¥124 | 11.9% | ¥8 | 0.7% |
| 運搬・清掃・包装等の職業 | 仕分け・検品・梱包 | ¥1,329 | ¥81 | 6.5% | ¥20 | 1.5% |
| | 運送・ドライバー・配達 | ¥1,206 | ¥34 | 2.9% | ¥9 | 0.8% |
| 建設の職業 | 警備・車両誘導 | ¥1,088 | ¥-61 | -5.3% | ¥-1 | -0.1% |
| | 建築系 | ¥1,267 | ¥-148 | -10.5% | ¥15 | 1.2% |
| 製造・技能の職業 | 製造系 | ¥1,409 | ¥-2 | -0.1% | ¥6 | 0.4% |
| | 技能系 | ¥1,412 | ¥-41 | -2.8% | ¥2 | 0.1% |
| 教育の職業 | 塾講師・家庭教師 | ¥1,614 | ¥-25 | -1.5% | ¥-843 | -34.3% |
| | 教育・保育 | ¥1,167 | ¥53 | 4.8% | ¥4 | 0.3% |
| | 教師・講師・インストラクター | ¥1,530 | ¥99 | 6.9% | ¥-1,038 | -40.4% |
| | 試験監督・添削 | ¥1,669 | ¥444 | 36.2% | ¥5 | 0.3% |

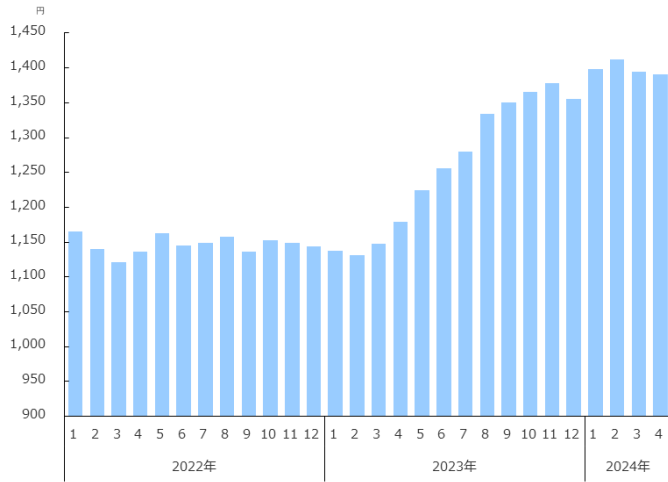
調査概要

※ 2018年3月より、職種カテゴリを厚生労働省開示の9職種へ変更。詳しくは「2. 職種別平均時給表」参照。なお、前月比・前年比は、2016年1月以降の平均時給を9職種の新たなカテゴリで再抽出し表記。

- ・ 該当月、アルバイトの求人情報サイト「バイトル」、採用ページ制作サービス「採用ページロボット」に掲載されたデータより、下記除外対象データを除く、給与が時給制の仕事情報より算出
- ・ 除外対象データ：雇用形態「派遣」の仕事情報、接待を伴うアルコール主体の飲食店
- ・ サンプル数が10件未満のものは“-”と表記
- ・ 集計対象エリア
 (全国) 47都道府県
 (関東) 東京都、神奈川県、千葉県、埼玉県、群馬県、栃木県、茨城県
 (東海) 岐阜県、静岡県、愛知県、三重県
 (関西) 滋賀県、京都府、大阪府、兵庫県、奈良県、和歌山県
 (九州) 福岡県、佐賀県、長崎県、熊本県、大分県、宮崎県、鹿児島県、沖縄県

九州エリアの平均時給は1,391円 前年比212円増、前月比4円減

5-1. 平均時給推移



5-2. 大職種別平均時給比較

| 大職種 | 平均時給 | 前年比 | 前年増加率 | 前月比 | 前月増加率 |
|--------------|--------|-------|--------|-------|--------|
| 事務的職業 | ¥1,195 | ¥-136 | -10.2% | ¥-96 | -7.4% |
| 専門的職業 | ¥1,690 | ¥226 | 15.4% | ¥1 | 0.1% |
| 飲食の職業 | ¥1,025 | ¥50 | 5.1% | ¥7 | 0.7% |
| 販売の職業 | ¥1,003 | ¥52 | 5.5% | ¥5 | 0.5% |
| サービスの職業 | ¥1,195 | ¥69 | 6.1% | ¥13 | 1.1% |
| 運搬・清掃・包装等の職業 | ¥1,343 | ¥100 | 8.0% | ¥19 | 1.4% |
| 建設の職業 | ¥1,319 | ¥-1 | -0.1% | ¥-99 | -7.0% |
| 製造・技能の職業 | ¥1,414 | ¥-22 | -1.5% | ¥6 | 0.4% |
| 教育の職業 | ¥1,515 | ¥135 | 9.8% | ¥-659 | -30.3% |
| 総計 | ¥1,391 | ¥212 | 18.0% | ¥-4 | -0.3% |

5-3. 高時給中職種ランキング

| 順位 | 中職種 | 平均時給 |
|------|-----------------|--------|
| 1 ↑ | Webデザイン・CAD・DTP | ¥1,810 |
| 2 ↑ | モデル・エキストラ・芸能関連 | ¥1,754 |
| 3 ↑ | 看護・介護 | ¥1,704 |
| 4 ↑ | イベントその他 | ¥1,634 |
| 5 ↑ | 教育その他 | ¥1,600 |
| 6 ↑ | キャンペーン関連 | ¥1,543 |
| 7 ↓ | 教師・講師・インストラクター | ¥1,539 |
| 8 ↓ | 塾講師・家庭教師 | ¥1,533 |
| 9 ↑ | SE・PG・エンジニア・運用 | ¥1,529 |
| 10 ↓ | 営業・企画営業 | ¥1,481 |

5-4. 中職種別平均時給

| 大職種 | 中職種 | 平均時給 | 前年比 | 前年増加率 | 前月比 | 前月増加率 | |
|----------|-------------------|-------------|--------|--------|-------|--------|------|
| 事務的職業 | 営業・企画営業 | ¥1,481 | ¥82 | 5.9% | ¥-45 | -2.9% | |
| | 受付・秘書 | ¥1,132 | ¥41 | 3.8% | ¥8 | 0.7% | |
| | テレオペ・テレオペ | ¥1,205 | ¥38 | 3.3% | ¥2 | 0.2% | |
| | 事務・データ入力 | ¥1,119 | ¥-172 | -13.3% | ¥-206 | -15.5% | |
| 専門的職業 | Webデザイン・CAD・DTP | ¥1,810 | ¥431 | 31.3% | ¥234 | 14.8% | |
| | 編集・制作・撮影 | ¥1,084 | ¥-135 | -11.1% | ¥34 | 3.2% | |
| | SE・PG・エンジニア・運用 | ¥1,529 | ¥226 | 17.3% | ¥201 | 15.1% | |
| | 看護・介護 | ¥1,704 | ¥206 | 13.8% | ¥-5 | -0.3% | |
| | 薬剤師・登録販売者・薬局 | ¥1,339 | ¥335 | 33.4% | ¥69 | 5.4% | |
| | 歯医者・歯科衛生士・歯科助手 | ¥1,317 | ¥-31 | -2.3% | ¥72 | 5.8% | |
| 販売の職業 | アパレル・雑貨販売 | ¥1,010 | ¥54 | 5.6% | ¥11 | 1.1% | |
| | 食品販売 | ¥994 | ¥55 | 5.9% | ¥9 | 0.9% | |
| | 携帯・家電販売 | ¥1,347 | ¥6 | 0.4% | ¥-14 | -1.0% | |
| | 専門ショップ | ¥974 | ¥58 | 6.3% | ¥-100 | -9.3% | |
| 飲食の職業 | ホール・キッチンスタッフ | ¥1,029 | ¥51 | 5.2% | ¥9 | 0.9% | |
| | 居酒屋・バー | ¥1,367 | ¥41 | 3.1% | ¥51 | 3.9% | |
| | カフェ・レストラン・ファストフード | ¥1,034 | ¥61 | 6.3% | ¥1 | 0.1% | |
| サービスの職業 | キャンペーン関連 | ¥1,543 | ¥148 | 10.6% | ¥2 | 0.1% | |
| | イベント関連 | ¥1,254 | ¥53 | 4.4% | ¥30 | 2.5% | |
| | モデル・エキストラ・芸能関連 | ¥1,754 | ¥254 | 16.9% | ¥19 | 1.1% | |
| | レジャー・娯楽施設 | ¥1,082 | ¥48 | 4.6% | ¥-26 | -2.3% | |
| | 点検・技術 | ¥1,082 | ¥86 | 8.6% | ¥9 | 0.8% | |
| | 清掃 | ¥1,040 | ¥21 | 2.1% | ¥3 | 0.3% | |
| | パチスロ | ¥1,142 | ¥7 | 0.6% | ¥3 | 0.3% | |
| | 旅行 | ¥1,137 | ¥-63 | -5.2% | ¥-45 | -3.8% | |
| | 美容・理容・メイク | ¥984 | ¥9 | 0.9% | ¥-8 | -0.8% | |
| | エステ・リラクゼーション | ¥1,114 | ¥-17 | -1.5% | ¥5 | 0.5% | |
| | 運搬・清掃・包装等の職業 | 仕分け・検品・梱包 | ¥1,351 | ¥74 | 5.8% | ¥20 | 1.5% |
| | | 運送・ドライバー・配達 | ¥1,087 | ¥24 | 2.3% | ¥7 | 0.6% |
| 警備・車両誘導 | | ¥1,108 | ¥82 | 8.0% | ¥-10 | -0.9% | |
| 建設の職業 | 建築系 | ¥1,377 | ¥-18 | -1.3% | ¥-104 | -7.0% | |
| 製造・技能の職業 | 製造系 | ¥1,414 | ¥-26 | -1.8% | ¥4 | 0.3% | |
| | 技能系 | ¥1,406 | ¥-37 | -2.6% | ¥-1 | -0.1% | |
| 教育の職業 | 塾講師・家庭教師 | ¥1,533 | ¥91 | 6.3% | ¥-699 | -31.3% | |
| | 教育・保育 | ¥1,085 | ¥29 | 2.7% | ¥11 | 1.0% | |
| | 教師・講師・インストラクター | ¥1,539 | ¥32 | 2.1% | ¥-837 | -35.2% | |
| | 試験監督・添削 | ¥1,218 | ¥16 | 1.3% | ¥6 | 0.5% | |

調査概要

※ 2018年3月より、職種カテゴリを厚生労働省開示の9職種へ変更。詳しくは「2. 職種別平均時給表」参照。なお、前月比・前年比は、2016年1月以降の平均時給を9職種の新たなカテゴリで再抽出し表記。

- ・ 該当月、アルバイトの求人情報サイト「バイトル」、採用ページ制作サービス「採用ページロボット」に掲載されたデータより、下記除外対象データを除く、給与が時給制の仕事情報より算出
- ・ 除外対象データ：雇用形態「派遣」の仕事情報、接待を伴うアルコール主体の飲食店
- ・ サンプル数が10件未満のものは“-”と表記
- ・ 集計対象エリア
 (全国) 47都道府県
 (関東) 東京都、神奈川県、千葉県、埼玉県、群馬県、栃木県、茨城県
 (東海) 岐阜県、静岡県、愛知県、三重県
 (関西) 滋賀県、京都府、大阪府、兵庫県、奈良県、和歌山県
 (九州) 福岡県、佐賀県、長崎県、熊本県、大分県、宮崎県、鹿児島県、沖縄県