

2024年4月度派遣求人 3大都市圏の平均時給は1,573円

ディップ株式会社（以下「当社」）は、2024年4月度 3大都市圏の派遣時給データを発表しました。本調査は、社員・派遣・パートの求人情報サイト「はたらこねっと」に掲載された派遣・紹介予定派遣の求人広告データをもとに集計したものです。

全国版 派遣時給レポートはこちら：<https://www.dip-net.co.jp/files/1968>

大カテゴリ	3エリア計				関東				東海				関西							
	平均時給	前年比	前年増加率	前月比	前月増加率	平均時給	前年比	前年増加率	前月比	前月増加率	平均時給	前年比	前年増加率	前月比	前月増加率	平均時給	前年比	前年増加率	前月比	前月増加率
事務・オフィス系	¥1,551	¥26	1.7%	¥0	0.0%	¥1,640	¥26	1.6%	¥6	0.4%	¥1,390	¥26	1.9%	¥-7	-0.5%	¥1,413	¥21	1.5%	¥3	0.2%
販売・営業・飲食・サービス系	¥1,511	¥24	1.6%	¥-5	-0.3%	¥1,551	¥26	1.7%	¥-5	-0.3%	¥1,400	¥-9	-0.6%	¥-6	-0.4%	¥1,462	¥-4	-0.3%	¥0	0.0%
WEB・クリエイター系	¥1,797	¥-27	-1.5%	¥-9	-0.5%	¥1,877	¥-42	-2.2%	¥-3	-0.2%	¥1,546	¥60	4.0%	¥16	1.0%	¥1,558	¥25	1.6%	¥-4	-0.3%
IT・エンジニア系	¥2,270	¥-28	-1.2%	¥-10	-0.4%	¥2,404	¥-26	-1.1%	¥-3	-0.1%	¥2,012	¥105	5.5%	¥-34	-1.7%	¥2,030	¥-7	-0.3%	¥-6	-0.3%
医療・介護・研究・教育系	¥1,546	¥54	3.6%	¥-26	-1.7%	¥1,597	¥33	2.1%	¥-10	-0.6%	¥1,398	¥38	2.8%	¥-80	-5.4%	¥1,511	¥126	9.1%	¥-28	-1.8%
工場・軽作業・物流・土木系	¥1,360	¥23	1.7%	¥-3	-0.2%	¥1,373	¥27	2.0%	¥-1	-0.1%	¥1,360	¥21	1.6%	¥-3	-0.2%	¥1,332	¥15	1.1%	¥-5	-0.4%
総計	¥1,573	¥14	0.9%	¥-32	-2.0%	¥1,654	¥-5	-0.3%	¥-27	-1.6%	¥1,416	¥34	2.5%	¥-43	-2.9%	¥1,481	¥41	2.8%	¥-22	-1.5%

4月の派遣平均時給は1,573円（前年比14円増、前月比32円減）となりました。また派遣・紹介予定派遣の求人件数は約186,000件となり、前年比20.7%増、前月比15.4%減となりました。

「はたらこねっと」：<https://www.hatarako.net>

■ 概要

【エリア別】東海、西エリアで前年比プラス

各エリアの平均時給について、関東エリアは1,654円（前年比5円減、前月比27円減）、東海エリアは1,416円（前年比34円増、前月比43円減）、関西エリアは1,481円（前年比41円増、前月比22円減）となりました。

【職種別】全ての大カテゴリで前年比プラス

職種別の平均時給について、「事務・オフィス系」は1,551円（前年比26円増、前月±0円）、「販売・営業・飲食・サービス系」は1,511円（前年比24円増、前月比5円減）、「WEB・クリエイター系」は1,797円（前年比27円減、前月比9円減）、「IT・エンジニア系」は2,270円（前年比28円減、前月比10円減）、「医療・介護・研究・教育系」は1,546円（前年比54円増、前月比26円減）、「工場・軽作業・物流・土木系」は1,360円（前年比23円増、前月比3円減）となりました。

■ 調査概要

集計対象

当社が運営する社員・派遣・パートの求人サイト「はたらこねっと」に掲載された求人情報より、雇用形態「一般派遣」「紹介予定派遣」を抽出し、募集時の平均時給を集計いたしました。サンプル数が10件以下未満のものは“-”表記となっております。

対象エリア

- （関東）東京都、神奈川県、埼玉県、千葉県、茨城県、群馬県、栃木県、山梨県
- （東海）愛知県、岐阜県、三重県、静岡県
- （関西）大阪府、兵庫県、京都府、滋賀県、奈良県、和歌山県

集計対象職種

・事務・オフィス系

↳一般事務、営業事務、データ入力、テレフォンオペレーター、英文事務、金融事務、経理・会計・財務、総務・人事・法務、秘書、貿易事務など

・販売・営業・サービス系

↳アパレル販売、携帯・家電販売、テレマーケティング・テレアポインター、営業・ラウンダー、接客・ショールームカウンター、旅行関連など

・WEB・クリエイター系

↳DTPオペレーター、WEBディレクター、WEBデザイナー、制作、映像・音響、制作・編集・校正・ライターなど

・IT・エンジニア系

↳CAD、SE・プログラマ、ネットワークエンジニア、ヘルプデスク、運用管理・保守、設計、評価・テストなど

・医療・介護・研究・教育系

↳介護系、看護系、保育系、医療事務、研究・開発・検査、薬剤師・栄養士など

・工場・軽作業・物流・土木系

↳ドライバー、軽作業、食品製造、製造（組立・加工）など

「はたらこねっと」概要

「はたらこねっと」は、日本最大級の社員・派遣・パートの求人情報サイトです。幅広い「雇用形態」・「勤務地」・「職種」・「こだわり」など、充実した検索条件からお仕事を探す事ができます。

「はたらこねっと」: <https://www.hatarako.net>

当社概要

労働市場における諸課題を解決し、誰もが働く喜びと幸せを感じられる社会の実現を目指す“Labor force solution company”をビジョンに掲げ、人材サービス事業とDX事業を運営しています。企業理念「私たちdipは夢とアイデアと情熱で社会を改善する存在となる」のもと、事業活動を通じて持続可能な社会の実現に貢献してまいります。

社名：ディップ株式会社（dip Corporation）

代表者：富田 英揮（代表取締役社長 兼CEO）

本社：東京都港区六本木3-2-1 六本木グランドタワー31F

電話：03-5114-1177（代表）

設立：1997年3月

資本金：1,085百万円（2024年2月末現在）

従業員数：2,964名（2024年4月1日現在の正社員）※契約・アルバイト・派遣社員除く

事業内容：求人情報サイト「バイトル」「バイトルNEXT」「バイトルPRO」「はたらこねっと」、転職支援サービス「ナースではたらこ」「介護ではたらこ」の運営、DXサービス「コボット」の開発・提供、他

上場証券取引所：東京証券取引所（プライム市場）

売上高：537億円（2024年2月期）

URL：<https://www.dip-net.co.jp/>

本件に関するお問い合わせ先

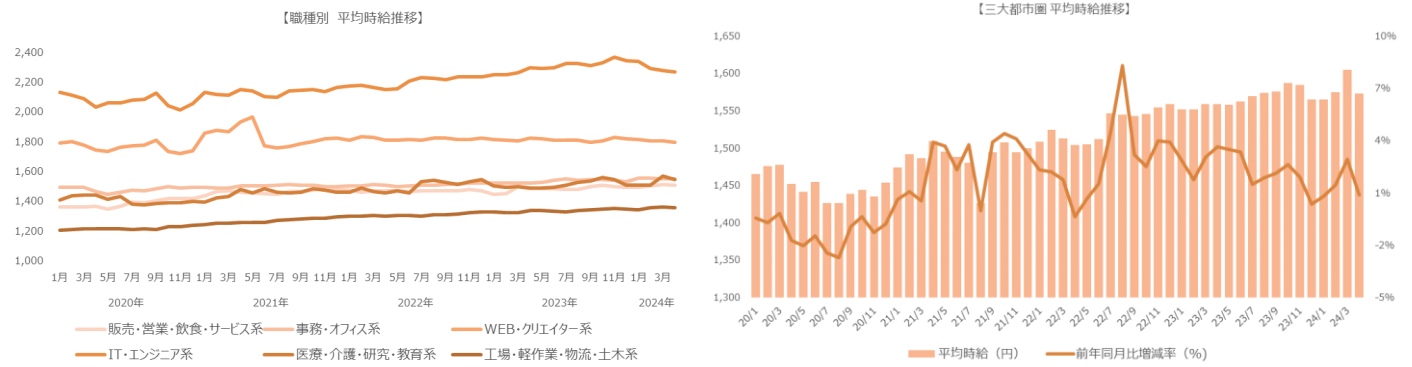
ディップ株式会社 広報担当

TEL: 03-6628-4070

お問合せフォーム：<https://campaign.jp/dip/contact>

1. 三大都市圏 募集平均時給調査

■平均時給推移（三大都市圏 ※関東、東海、関西）



■職種別平均時給①（三大都市圏）：事務・オフィスワーク系、販売・営業・サービス系、WEB・クリエイター系

大カテゴリ	小職種	2024年4月 平均時給	'23/4)			'24/3)		
			平均時給	増減額	増減率	平均時給	増減額	増減率
事務・オフィス系	OAオペレーター	¥1,899	¥1,824	75	4.1%	¥1,887	12	0.6%
事務・オフィス系	その他事務・オフィス系	¥1,587	¥1,438	149	10.4%	¥1,592	-5	-0.3%
事務・オフィス系	データ入力	¥1,451	¥1,448	3	0.2%	¥1,416	35	2.5%
事務・オフィス系	テレフォンオペレーター	¥1,555	¥1,511	44	2.9%	¥1,563	-8	-0.5%
事務・オフィス系	マーケティング・企画	¥1,902	¥1,919	-17	-0.9%	¥1,896	6	0.3%
事務・オフィス系	一般事務	¥1,504	¥1,480	24	1.6%	¥1,511	-7	-0.5%
事務・オフィス系	営業事務	¥1,577	¥1,546	31	2.0%	¥1,582	-5	-0.3%
事務・オフィス系	英文事務	¥1,808	¥1,747	61	3.5%	¥1,789	19	1.1%
事務・オフィス系	学校事務	¥1,434	¥1,410	24	1.7%	¥1,428	6	0.4%
事務・オフィス系	金融事務（銀行・証券）	¥1,521	¥1,493	28	1.9%	¥1,529	-8	-0.5%
事務・オフィス系	金融事務（生保・損保）	¥1,574	¥1,525	49	3.2%	¥1,571	3	0.2%
事務・オフィス系	経理・会計・財務	¥1,650	¥1,621	29	1.8%	¥1,649	1	0.1%
事務・オフィス系	広報・宣伝・IR	¥1,708	¥1,730	-22	-1.3%	¥1,686	22	1.3%
事務・オフィス系	事務的軽作業	¥1,392	¥1,421	-29	-2.0%	¥1,398	-6	-0.4%
事務・オフィス系	受付	¥1,450	¥1,419	31	2.2%	¥1,481	-31	-2.1%
事務・オフィス系	総務・人事・法務	¥1,655	¥1,626	29	1.8%	¥1,655	0	0.0%
事務・オフィス系	通訳・翻訳	¥1,974	¥1,983	-9	-0.5%	¥2,020	-46	-2.3%
事務・オフィス系	秘書	¥1,741	¥1,716	25	1.5%	¥1,746	-5	-0.3%
事務・オフィス系	貿易事務	¥1,646	¥1,625	21	1.3%	¥1,645	1	0.1%
事務・オフィス系 集計		¥1,551	¥1,525	26	1.7%	¥1,551	0	0.0%
販売・営業・飲食・サービス系	アパレル・ファッション・コスメ販売	¥1,491	¥1,466	25	1.7%	¥1,497	-6	-0.4%
販売・営業・飲食・サービス系	その他営業・サービス系	¥1,441	¥1,419	22	1.6%	¥1,450	-9	-0.6%
販売・営業・飲食・サービス系	その他販売	¥1,448	¥1,400	48	3.4%	¥1,450	-2	-0.1%
販売・営業・飲食・サービス系	テレマーケティング・テレアポインター	¥1,524	¥1,531	-7	-0.5%	¥1,538	-14	-0.9%
販売・営業・飲食・サービス系	営業・企画営業・ラウンダー	¥1,783	¥1,724	59	3.4%	¥1,763	20	1.1%
販売・営業・飲食・サービス系	営業アシスタント	¥1,727	¥1,512	215	14.2%	¥1,545	182	11.8%
販売・営業・飲食・サービス系	携帯・家電販売	¥1,455	¥1,488	-33	-2.2%	¥1,459	-4	-0.3%
販売・営業・飲食・サービス系	接客・ショールーム・カウンター	¥1,442	¥1,400	42	3.0%	¥1,453	-11	-0.8%
販売・営業・飲食・サービス系	旅行関連	¥1,553	¥1,511	42	2.8%	¥1,548	5	0.3%
販売・営業・飲食・サービス系 集計		¥1,511	¥1,487	24	1.6%	¥1,516	-5	-0.3%
WEB・クリエイター系	DTPオペレーター	¥1,627	¥1,596	31	1.9%	¥1,641	-14	-0.9%
WEB・クリエイター系	WEBディレクター	¥2,049	¥2,168	-119	-5.5%	¥2,072	-23	-1.1%
WEB・クリエイター系	WEBデザイナー	¥1,868	¥1,925	-57	-3.0%	¥1,889	-21	-1.1%
WEB・クリエイター系	WEB制作・編集	¥1,895	¥1,899	-4	-0.2%	¥1,912	-17	-0.9%
WEB・クリエイター系	インテリアコーディネーター	¥1,606	¥1,595	11	0.7%	¥1,645	-39	-2.4%
WEB・クリエイター系	グラフィックデザイナー・その他デザイナー	¥1,767	¥1,743	24	1.4%	¥1,781	-14	-0.8%
WEB・クリエイター系	その他WEB・クリエイター系	¥1,901	¥1,934	-33	-1.7%	¥1,970	-69	-3.5%
WEB・クリエイター系	映像・音響	¥1,885	¥1,864	21	1.1%	¥1,867	18	1.0%
WEB・クリエイター系	制作・編集・校正・ライター	¥1,752	¥1,708	44	2.6%	¥1,728	24	1.4%
WEB・クリエイター系 集計		¥1,797	¥1,824	-27	-1.5%	¥1,806	-9	-0.5%

■職種別平均時給②（三大都市圏）：IT・エンジニア系、医療・介護・研究・教育系、工場・軽作業・物流・土木系

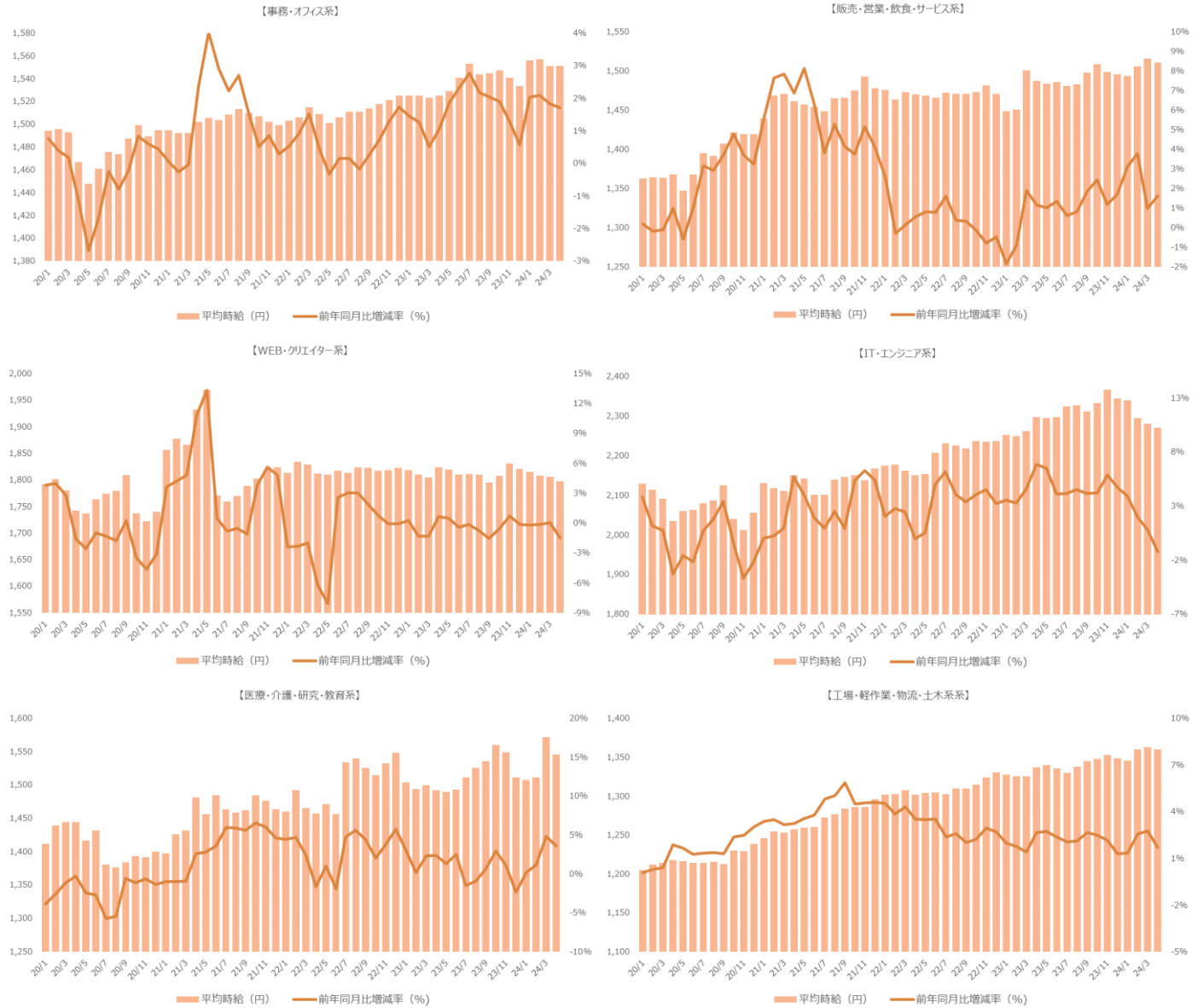
大カテゴリ	小職種	2024年4月 平均時給	('23/4)			('24/3)		
			平均時給	増減額	増減率	平均時給	増減額	増減率
IT・エンジニア系	CAD（建築・土木・設備）	¥1,823	¥1,770	53	3.0%	¥1,799	24	1.3%
IT・エンジニア系	CAD（電気・電子・機械）	¥1,851	¥1,745	106	6.1%	¥1,787	64	3.6%
IT・エンジニア系	OAインストラクター	¥1,726	¥1,710	16	0.9%	¥1,740	-14	-0.8%
IT・エンジニア系	SE・プログラマ（WEB・スマホ系）	¥2,515	¥2,506	9	0.4%	¥2,550	-35	-1.4%
IT・エンジニア系	SE・プログラマ（オープン系）	¥2,658	¥2,622	36	1.4%	¥2,649	9	0.3%
IT・エンジニア系	SE・プログラマ（制御系）	¥2,574	¥2,493	81	3.2%	¥2,511	63	2.5%
IT・エンジニア系	SE・プログラマ（汎用系）	¥2,635	¥2,537	98	3.9%	¥2,632	3	0.1%
IT・エンジニア系	その他IT・技術系	¥2,476	¥2,440	36	1.5%	¥2,315	161	7.0%
IT・エンジニア系	ネットワークエンジニア	¥2,775	¥2,730	45	1.6%	¥2,772	3	0.1%
IT・エンジニア系	フィールドエンジニア・サービスエンジニア	¥1,992	¥2,038	-46	-2.3%	¥2,033	-41	-2.0%
IT・エンジニア系	ヘルプデスク・ユーザーサポート	¥1,903	¥1,925	-22	-1.1%	¥1,879	24	1.3%
IT・エンジニア系	運用管理・保守	¥2,321	¥2,364	-43	-1.8%	¥2,366	-45	-1.9%
IT・エンジニア系	設計(建築・土木・設備)	¥2,089	¥1,917	172	9.0%	¥2,038	51	2.5%
IT・エンジニア系	設計(電気・電子・機械)	¥2,328	¥2,305	23	1.0%	¥2,254	74	3.3%
IT・エンジニア系	評価・テスト	¥2,103	¥2,110	-7	-0.3%	¥2,133	-30	-1.4%
IT・エンジニア系 集計		¥2,270	¥2,298	-28	-1.2%	¥2,280	-10	-0.4%
医療・介護・研究・教育系	インストラクター・講師・塾講師	¥1,569	¥1,740	-171	-9.8%	¥1,651	-82	-5.0%
医療・介護・研究・教育系	その他医療・介護・研究・教育系	¥1,407	¥1,416	-9	-0.6%	¥1,390	17	1.2%
医療・介護・研究・教育系	医療事務・調剤事務	¥1,331	¥1,347	-16	-1.2%	¥1,290	41	3.2%
医療・介護・研究・教育系	介護系	¥1,436	¥1,458	-22	-1.5%	¥1,437	-1	-0.1%
医療・介護・研究・教育系	看護系	¥1,909	¥1,750	159	9.1%	¥1,942	-33	-1.7%
医療・介護・研究・教育系	研究・開発・検査	¥1,598	¥1,568	30	1.9%	¥1,589	9	0.6%
医療・介護・研究・教育系	試験監督	¥1,250	¥1,077	173	16.1%	-	-	-
医療・介護・研究・教育系	歯科衛生士・歯科助手	¥1,267	¥1,383	-116	-8.4%	¥1,268	-1	-0.1%
医療・介護・研究・教育系	治験	¥2,090	¥2,153	-63	-2.9%	¥2,067	23	1.1%
医療・介護・研究・教育系	保育系	¥1,563	¥1,426	137	9.6%	¥1,577	-14	-0.9%
医療・介護・研究・教育系	薬剤師・栄養士・管理栄養士・医療技術者	¥2,519	¥1,614	905	56.1%	¥2,548	-29	-1.1%
医療・介護・研究・教育系 集計		¥1,546	¥1,492	54	3.6%	¥1,572	-26	-1.7%
工場・軽作業・物流・土木系	その他工場・軽作業・物流・土木系	¥1,407	¥1,355	52	3.8%	¥1,406	1	0.1%
工場・軽作業・物流・土木系	ドライバー・配達・配送	¥1,425	¥1,416	9	0.6%	¥1,421	4	0.3%
工場・軽作業・物流・土木系	フォークリフト	¥1,444	¥1,416	28	2.0%	¥1,446	-2	-0.1%
工場・軽作業・物流・土木系	機械オペレーション	¥1,408	¥1,424	-16	-1.1%	¥1,410	-2	-0.1%
工場・軽作業・物流・土木系	軽作業（梱包・仕分け・検品）	¥1,300	¥1,271	29	2.3%	¥1,302	-2	-0.2%
工場・軽作業・物流・土木系	食品・飲料製造	¥1,284	¥1,252	32	2.6%	¥1,279	5	0.4%
工場・軽作業・物流・土木系	生産・品質管理	¥1,522	¥1,488	34	2.3%	¥1,515	7	0.5%
工場・軽作業・物流・土木系	製造（組立・加工）	¥1,392	¥1,380	12	0.9%	¥1,392	0	0.0%
工場・軽作業・物流・土木系	倉庫管理・入出荷	¥1,361	¥1,347	14	1.0%	¥1,362	-1	-0.1%
工場・軽作業・物流・土木系 集計		¥1,360	¥1,337	23	1.7%	¥1,363	-3	-0.2%
総計		¥1,573	¥1,559	14	0.9%	¥1,605	-32	-2.0%

■大職種別平均求人件数（2024年4月）

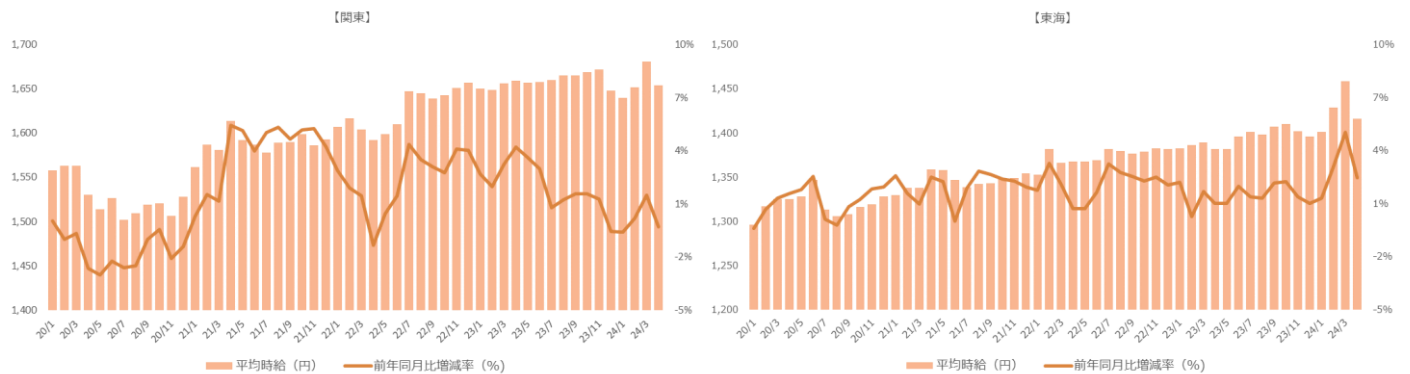
大職種	三大都市圏						
	平均時給	前年比	前年増加率	前月比	前月増加率	案件数	案件数比率
事務・オフィス系	¥1,551	¥26	1.7%	¥0	0.0%		28%
販売・営業・飲食・サービス系	¥1,511	¥24	1.6%	¥-5	-0.3%		15%
WEB・クリエイター系	¥1,797	¥-27	-1.5%	¥-9	-0.5%		1%
IT・エンジニア系	¥2,270	¥-28	-1.2%	¥-10	-0.4%		5%
医療・介護・研究・教育系	¥1,546	¥54	3.6%	¥-26	-1.7%		36%
工場・軽作業・物流・土木系	¥1,360	¥23	1.7%	¥-3	-0.2%		16%
総計	¥1,573	¥14	0.9%	¥-32	-2.0%		100%

2. 三大都市圏 職種・エリア別 募集平均時給調査

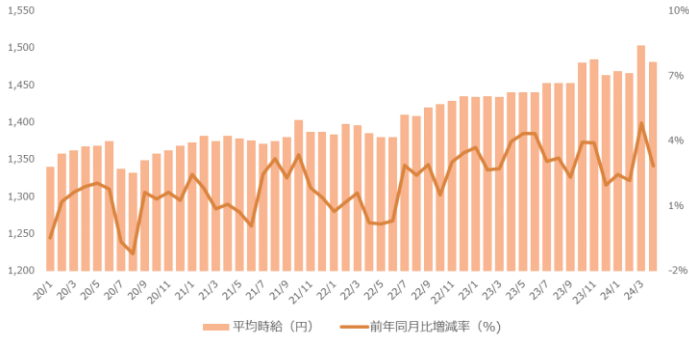
■ 職種大カテゴリ別 平均時給推移（三大都市圏）



■ エリア別 平均時給推移（三大都市圏）



【関西】



■職種別平均時給（関東）①：事務・オフィスワーク系、販売・営業・サービス系、WEB・クリエイター系

大カテゴリ	小職種	2024年4月	('23/4)			('24/3)		
		平均時給	平均時給	増減額	増減率	平均時給	増減額	増減率
事務・オフィス系	OAオペレーター	¥1,988	¥1,858	130	7.0%	¥1,910	78	4.1%
事務・オフィス系	その他事務・オフィス系	¥1,661	¥1,506	155	10.3%	¥1,666	-5	-0.3%
事務・オフィス系	データ入力	¥1,518	¥1,513	5	0.3%	¥1,460	58	4.0%
事務・オフィス系	テレフォンオペレーター	¥1,609	¥1,565	44	2.8%	¥1,617	-8	-0.5%
事務・オフィス系	マーケティング・企画	¥1,940	¥1,979	-39	-2.0%	¥1,931	9	0.5%
事務・オフィス系	一般事務	¥1,589	¥1,565	24	1.5%	¥1,590	-1	-0.1%
事務・オフィス系	営業事務	¥1,674	¥1,649	25	1.5%	¥1,672	2	0.1%
事務・オフィス系	英文事務	¥1,884	¥1,850	34	1.8%	¥1,877	7	0.4%
事務・オフィス系	学校事務	¥1,548	¥1,515	33	2.2%	¥1,527	21	1.4%
事務・オフィス系	金融事務（銀行・証券）	¥1,592	¥1,570	22	1.4%	¥1,588	4	0.3%
事務・オフィス系	金融事務（生保・損保）	¥1,667	¥1,620	47	2.9%	¥1,657	10	0.6%
事務・オフィス系	経理・会計・財務	¥1,747	¥1,720	27	1.6%	¥1,741	6	0.3%
事務・オフィス系	広報・宣伝・IR	¥1,839	¥1,819	20	1.1%	¥1,796	43	2.4%
事務・オフィス系	事務的軽作業	¥1,416	¥1,462	-46	-3.1%	¥1,418	-2	-0.1%
事務・オフィス系	受付	¥1,513	¥1,491	22	1.5%	¥1,557	-44	-2.8%
事務・オフィス系	総務・人事・法務	¥1,739	¥1,711	28	1.6%	¥1,734	5	0.3%
事務・オフィス系	通訳・翻訳	¥2,140	¥2,092	48	2.3%	¥2,188	-48	-2.2%
事務・オフィス系	秘書	¥1,808	¥1,782	26	1.5%	¥1,807	1	0.1%
事務・オフィス系	貿易事務	¥1,769	¥1,744	25	1.4%	¥1,763	6	0.3%
事務・オフィス系 集計		¥1,640	¥1,614	26	1.6%	¥1,634	6	0.4%
販売・営業・飲食・サービス系	アパレル・ファッション・コスメ販売	¥1,500	¥1,471	29	2.0%	¥1,505	-5	-0.3%
販売・営業・飲食・サービス系	その他営業・サービス系	¥1,492	¥1,444	48	3.3%	¥1,501	-9	-0.6%
販売・営業・飲食・サービス系	その他販売	¥1,477	¥1,430	47	3.3%	¥1,483	-6	-0.4%
販売・営業・飲食・サービス系	テレマーケティング・テレアポインター	¥1,574	¥1,588	-14	-0.9%	¥1,601	-27	-1.7%
販売・営業・飲食・サービス系	営業・企画営業・ラウンダー	¥1,873	¥1,820	53	2.9%	¥1,843	30	1.6%
販売・営業・飲食・サービス系	営業アシスタント	¥1,910	¥1,629	281	17.2%	¥1,686	224	13.3%
販売・営業・飲食・サービス系	携帯・家電販売	¥1,481	¥1,492	-11	-0.7%	¥1,476	5	0.3%
販売・営業・飲食・サービス系	接客・ショールーム・カウンター	¥1,498	¥1,444	54	3.7%	¥1,512	-14	-0.9%
販売・営業・飲食・サービス系	旅行関連	¥1,622	¥1,577	45	2.9%	¥1,612	10	0.6%
販売・営業・飲食・サービス系 集計		¥1,551	¥1,525	26	1.7%	¥1,556	-5	-0.3%
WEB・クリエイター系	DTPオペレーター	¥1,731	¥1,707	24	1.4%	¥1,730	1	0.1%
WEB・クリエイター系	WEBディレクター	¥2,133	¥2,207	-74	-3.4%	¥2,121	12	0.6%
WEB・クリエイター系	WEBデザイナー	¥1,930	¥2,018	-88	-4.4%	¥1,942	-12	-0.6%
WEB・クリエイター系	WEB制作・編集	¥1,999	¥1,994	5	0.3%	¥2,001	-2	-0.1%
WEB・クリエイター系	インテリアコーディネーター	¥1,635	¥1,681	-46	-2.7%	¥1,680	-45	-2.7%
WEB・クリエイター系	グラフィックデザイナー・その他デザイナー	¥1,836	¥1,845	-9	-0.5%	¥1,843	-7	-0.4%
WEB・クリエイター系	その他WEB・クリエイター系	¥1,967	¥2,101	-134	-6.4%	¥2,058	-91	-4.4%
WEB・クリエイター系	映像・音響	¥1,876	¥1,907	-31	-1.6%	¥1,903	-27	-1.4%
WEB・クリエイター系	制作・編集・校正・ライター	¥1,776	¥1,743	33	1.9%	¥1,771	5	0.3%
WEB・クリエイター系 集計		¥1,877	¥1,919	-42	-2.2%	¥1,880	-3	-0.2%

■職種別平均時給（関東）②：IT・エンジニア系、医療・介護・研究・教育系、工場・軽作業・物流・土木系

大カテゴリ	小職種	2024年4月 平均時給	('23/4)			('24/3)		
			平均時給	増減額	増減率	平均時給	増減額	増減率
IT・エンジニア系	CAD（建築・土木・設備）	¥1,915	¥1,861	54	2.9%	¥1,884	31	1.6%
IT・エンジニア系	CAD（電気・電子・機械）	¥2,010	¥1,944	66	3.4%	¥1,891	119	6.3%
IT・エンジニア系	OAインストラクター	¥1,777	¥1,758	19	1.1%	¥1,787	-10	-0.6%
IT・エンジニア系	SE・プログラマ（WEB・スマホ系）	¥2,629	¥2,603	26	1.0%	¥2,647	-18	-0.7%
IT・エンジニア系	SE・プログラマ（オープン系）	¥2,775	¥2,767	8	0.3%	¥2,767	8	0.3%
IT・エンジニア系	SE・プログラマ（制御系）	¥2,720	¥2,637	83	3.1%	¥2,691	29	1.1%
IT・エンジニア系	SE・プログラマ（汎用系）	¥2,634	¥2,598	36	1.4%	¥2,634	0	0.0%
IT・エンジニア系	その他IT・技術系	¥2,555	¥2,573	-18	-0.7%	¥2,390	165	6.9%
IT・エンジニア系	ネットワークエンジニア	¥2,886	¥2,806	80	2.9%	¥2,879	7	0.2%
IT・エンジニア系	フィールドエンジニア・サービスエンジニア	¥2,142	¥2,174	-32	-1.5%	¥2,170	-28	-1.3%
IT・エンジニア系	ヘルプデスク・ユーザーサポート	¥1,978	¥1,984	-6	-0.3%	¥1,943	35	1.8%
IT・エンジニア系	運用管理・保守	¥2,425	¥2,439	-14	-0.6%	¥2,445	-20	-0.8%
IT・エンジニア系	設計（建築・土木・設備）	¥2,162	¥2,029	133	6.6%	¥2,084	78	3.7%
IT・エンジニア系	設計（電気・電子・機械）	¥2,547	¥2,458	89	3.6%	¥2,529	18	0.7%
IT・エンジニア系	評価・テスト	¥2,236	¥2,335	-99	-4.2%	¥2,272	-36	-1.6%
IT・エンジニア系 集計		¥2,404	¥2,430	-26	-1.1%	¥2,407	-3	-0.1%
医療・介護・研究・教育系	インストラクター・講師・塾講師	¥1,547	¥1,692	-145	-8.6%	¥1,589	-42	-2.6%
医療・介護・研究・教育系	その他医療・介護・研究・教育系	¥1,475	¥1,498	-23	-1.5%	¥1,458	17	1.2%
医療・介護・研究・教育系	医療事務・調剤事務	¥1,357	¥1,422	-65	-4.6%	¥1,311	46	3.5%
医療・介護・研究・教育系	介護系	¥1,487	¥1,518	-31	-2.0%	¥1,493	-6	-0.4%
医療・介護・研究・教育系	看護系	¥1,987	¥1,817	170	9.4%	¥1,997	-10	-0.5%
医療・介護・研究・教育系	研究・開発・検査	¥1,614	¥1,575	39	2.5%	¥1,608	6	0.4%
医療・介護・研究・教育系	試験監督	-	¥1,280	-	-	-	-	-
医療・介護・研究・教育系	歯科衛生士・歯科助手	-	-	-	-	¥1,300	-	-
医療・介護・研究・教育系	治験	¥2,125	¥2,197	-72	-3.3%	¥2,116	9	0.4%
医療・介護・研究・教育系	保育系	¥1,600	¥1,622	-22	-1.4%	¥1,604	-4	-0.2%
医療・介護・研究・教育系	薬剤師・栄養士・管理栄養士・医療技術者	¥1,554	¥1,677	-123	-7.3%	¥1,575	-21	-1.3%
医療・介護・研究・教育系 集計		¥1,597	¥1,564	33	2.1%	¥1,607	-10	-0.6%
工場・軽作業・物流・土木系	その他工場・軽作業・物流・土木系	¥1,447	¥1,381	66	4.8%	¥1,445	2	0.1%
工場・軽作業・物流・土木系	ドライバー・配達・配送	¥1,480	¥1,475	5	0.3%	¥1,481	-1	-0.1%
工場・軽作業・物流・土木系	フォークリフト	¥1,480	¥1,445	35	2.4%	¥1,481	-1	-0.1%
工場・軽作業・物流・土木系	機械オペレーション	¥1,407	¥1,417	-10	-0.7%	¥1,400	7	0.5%
工場・軽作業・物流・土木系	軽作業（梱包・仕分け・検品）	¥1,313	¥1,285	28	2.2%	¥1,312	1	0.1%
工場・軽作業・物流・土木系	食品・飲料製造	¥1,320	¥1,261	59	4.7%	¥1,297	23	1.8%
工場・軽作業・物流・土木系	生産・品質管理	¥1,571	¥1,556	15	1.0%	¥1,550	21	1.4%
工場・軽作業・物流・土木系	製造（組立・加工）	¥1,400	¥1,390	10	0.7%	¥1,398	2	0.1%
工場・軽作業・物流・土木系	倉庫管理・入出荷	¥1,379	¥1,377	2	0.1%	¥1,386	-7	-0.5%
工場・軽作業・物流・土木系 集計		¥1,373	¥1,346	27	2.0%	¥1,374	-1	-0.1%
総計		¥1,654	¥1,659	-5	-0.3%	¥1,681	-27	-1.6%

■職種別平均時給（東海）①：事務・オフィスワーク系、販売・営業・サービス系、WEB・クリエイター系

大カテゴリ	小職種	2024年4月	('23/4)		('24/3)			
		平均時給	平均時給	増減額	増減率	平均時給	増減額	増減率
事務・オフィス系	OAオペレーター	¥1,510	¥1,749	-239	-13.7%	¥1,340	170	12.7%
事務・オフィス系	その他事務・オフィス系	¥1,448	¥1,356	92	6.8%	¥1,439	9	0.6%
事務・オフィス系	データ入力	¥1,354	¥1,343	11	0.8%	¥1,346	8	0.6%
事務・オフィス系	テレフォンオペレーター	¥1,396	¥1,366	30	2.2%	¥1,396	0	0.0%
事務・オフィス系	マーケティング・企画	¥1,673	¥1,717	-44	-2.6%	¥1,736	-63	-3.6%
事務・オフィス系	一般事務	¥1,374	¥1,348	26	1.9%	¥1,384	-10	-0.7%
事務・オフィス系	営業事務	¥1,412	¥1,382	30	2.2%	¥1,427	-15	-1.1%
事務・オフィス系	英文事務	¥1,544	¥1,477	67	4.5%	¥1,538	6	0.4%
事務・オフィス系	学校事務	¥1,351	¥1,332	19	1.4%	¥1,341	10	0.7%
事務・オフィス系	金融事務（銀行・証券）	¥1,390	¥1,337	53	4.0%	¥1,389	1	0.1%
事務・オフィス系	金融事務（生保・損保）	¥1,410	¥1,364	46	3.4%	¥1,405	5	0.4%
事務・オフィス系	経理・会計・財務	¥1,429	¥1,396	33	2.4%	¥1,440	-11	-0.8%
事務・オフィス系	広報・宣伝・IR	¥1,437	¥1,370	67	4.9%	¥1,439	-2	-0.1%
事務・オフィス系	事務的軽作業	¥1,312	¥1,306	6	0.5%	¥1,339	-27	-2.0%
事務・オフィス系	受付	¥1,376	¥1,344	32	2.4%	¥1,374	2	0.1%
事務・オフィス系	総務・人事・法務	¥1,429	¥1,408	21	1.5%	¥1,440	-11	-0.8%
事務・オフィス系	通訳・翻訳	¥1,663	¥1,741	-78	-4.5%	¥1,655	8	0.5%
事務・オフィス系	秘書	¥1,471	¥1,493	-22	-1.5%	¥1,489	-18	-1.2%
事務・オフィス系	貿易事務	¥1,462	¥1,436	26	1.8%	¥1,469	-7	-0.5%
事務・オフィス系 集計		¥1,390	¥1,364	26	1.9%	¥1,397	-7	-0.5%
販売・営業・飲食・サービス系	アパレル・ファッション・コスメ販売	¥1,463	¥1,477	-14	-0.9%	¥1,501	-38	-2.5%
販売・営業・飲食・サービス系	その他営業・サービス系	¥1,372	¥1,350	22	1.6%	¥1,364	8	0.6%
販売・営業・飲食・サービス系	その他販売	¥1,317	¥1,342	-25	-1.9%	¥1,327	-10	-0.8%
販売・営業・飲食・サービス系	テレマーケティング・テレアポインター	¥1,417	¥1,386	31	2.2%	¥1,430	-13	-0.9%
販売・営業・飲食・サービス系	営業・企画営業・ラウンダー	¥1,576	¥1,560	16	1.0%	¥1,575	1	0.1%
販売・営業・飲食・サービス系	営業アシスタント	¥1,443	¥1,394	49	3.5%	¥1,425	18	1.3%
販売・営業・飲食・サービス系	携帯・家電販売	¥1,408	¥1,481	-73	-4.9%	¥1,410	-2	-0.1%
販売・営業・飲食・サービス系	接客・ショールーム・カウンター	¥1,318	¥1,337	-19	-1.4%	¥1,310	8	0.6%
販売・営業・飲食・サービス系	旅行関連	¥1,386	¥1,369	17	1.2%	¥1,397	-11	-0.8%
販売・営業・飲食・サービス系 集計		¥1,400	¥1,409	-9	-0.6%	¥1,406	-6	-0.4%
WEB・クリエイター系	DTPオペレーター	¥1,432	¥1,356	76	5.6%	¥1,445	-13	-0.9%
WEB・クリエイター系	WEBディレクター	¥1,564	¥1,705	-141	-8.3%	¥1,624	-60	-3.7%
WEB・クリエイター系	WEBデザイナー	¥1,677	¥1,554	123	7.9%	¥1,748	-71	-4.1%
WEB・クリエイター系	WEB制作・編集	¥1,579	¥1,503	76	5.1%	¥1,618	-39	-2.4%
WEB・クリエイター系	インテリアコーディネーター	¥1,548	¥1,501	47	3.1%	¥1,549	-1	-0.1%
WEB・クリエイター系	グラフィックデザイナー・その他デザイナー	¥1,423	¥1,465	-42	-2.9%	¥1,426	-3	-0.2%
WEB・クリエイター系	その他WEB・クリエイター系	¥1,518	¥1,453	65	4.5%	¥1,516	2	0.1%
WEB・クリエイター系	映像・音響	¥1,924	¥1,461	463	31.7%	¥1,653	271	16.4%
WEB・クリエイター系	制作・編集・校正・ライター	¥1,477	¥1,362	115	8.4%	¥1,467	10	0.7%
WEB・クリエイター系 集計		¥1,546	¥1,486	60	4.0%	¥1,530	16	1.0%

■職種別平均時給（東海）②：IT・エンジニア系、医療・介護・研究・教育系、工場・軽作業・物流・土木系

大カテゴリ	小職種	2024年4月	('23/4)			('24/3)		
		平均時給	平均時給	増減額	増減率	平均時給	増減額	増減率
IT・エンジニア系	CAD（建築・土木・設備）	¥1,675	¥1,548	127	8.2%	¥1,635	40	2.4%
IT・エンジニア系	CAD（電気・電子・機械）	¥1,779	¥1,649	130	7.9%	¥1,787	-8	-0.4%
IT・エンジニア系	OAインストラクター	¥1,573	¥1,506	67	4.4%	¥1,523	50	3.3%
IT・エンジニア系	SE・プログラマ（WEB・スマホ系）	¥2,192	¥2,119	73	3.4%	¥2,185	7	0.3%
IT・エンジニア系	SE・プログラマ（オープン系）	¥2,291	¥2,188	103	4.7%	¥2,191	100	4.6%
IT・エンジニア系	SE・プログラマ（制御系）	¥2,238	¥2,351	-113	-4.8%	¥2,323	-85	-3.7%
IT・エンジニア系	SE・プログラマ（汎用系）	¥1,746	¥2,265	-519	-22.9%	¥1,828	-82	-4.5%
IT・エンジニア系	その他IT・技術系	¥2,107	¥1,934	173	8.9%	¥2,063	44	2.1%
IT・エンジニア系	ネットワークエンジニア	¥2,413	¥2,259	154	6.8%	¥2,396	17	0.7%
IT・エンジニア系	フィールドエンジニア・サービスエンジニア	¥2,013	¥1,688	325	19.3%	¥1,937	76	3.9%
IT・エンジニア系	ヘルプデスク・ユーザーサポート	¥1,712	¥1,639	73	4.5%	¥1,691	21	1.2%
IT・エンジニア系	運用管理・保守	¥2,194	¥1,929	265	13.7%	¥2,200	-6	-0.3%
IT・エンジニア系	設計（建築・土木・設備）	¥2,026	¥1,662	364	21.9%	¥2,106	-80	-3.8%
IT・エンジニア系	設計（電気・電子・機械）	¥2,189	¥2,111	78	3.7%	¥2,168	21	1.0%
IT・エンジニア系	評価・テスト	¥1,978	¥1,832	146	8.0%	¥2,038	-60	-2.9%
IT・エンジニア系 集計		¥2,012	¥1,907	105	5.5%	¥2,046	-34	-1.7%
医療・介護・研究・教育系	インストラクター・講師・塾講師	¥1,638	¥2,322	-684	-29.5%	¥1,661	-23	-1.4%
医療・介護・研究・教育系	その他医療・介護・研究・教育系	¥1,319	¥1,293	26	2.0%	¥1,297	22	1.7%
医療・介護・研究・教育系	医療事務・調剤事務	¥1,263	¥1,271	-8	-0.6%	¥1,251	12	1.0%
医療・介護・研究・教育系	介護系	¥1,349	¥1,339	10	0.7%	¥1,337	12	0.9%
医療・介護・研究・教育系	看護系	¥1,661	¥1,559	102	6.5%	¥1,837	-176	-9.6%
医療・介護・研究・教育系	研究・開発・検査	¥1,543	¥1,517	26	1.7%	¥1,509	34	2.3%
医療・介護・研究・教育系	試験監督	-	¥1,050	-	-	-	-	-
医療・介護・研究・教育系	歯科衛生士・歯科助手	¥1,262	¥1,475	-213	-14.4%	¥1,166	96	8.2%
医療・介護・研究・教育系	治験	-	¥1,750	-	-	-	-	-
医療・介護・研究・教育系	保育系	¥1,335	¥1,248	87	7.0%	¥1,330	5	0.4%
医療・介護・研究・教育系	薬剤師・栄養士・管理栄養士・医療技術者	¥1,509	¥1,523	-14	-0.9%	¥1,464	45	3.1%
医療・介護・研究・教育系 集計		¥1,398	¥1,360	38	2.8%	¥1,478	-80	-5.4%
工場・軽作業・物流・土木系	その他工場・軽作業・物流・土木系	¥1,376	¥1,321	55	4.2%	¥1,367	9	0.7%
工場・軽作業・物流・土木系	ドライバー・配達・配送	¥1,408	¥1,382	26	1.9%	¥1,398	10	0.7%
工場・軽作業・物流・土木系	フォークリフト	¥1,413	¥1,393	20	1.4%	¥1,419	-6	-0.4%
工場・軽作業・物流・土木系	機械オペレーション	¥1,426	¥1,421	5	0.4%	¥1,431	-5	-0.3%
工場・軽作業・物流・土木系	軽作業（梱包・仕分け・検品）	¥1,305	¥1,272	33	2.6%	¥1,307	-2	-0.2%
工場・軽作業・物流・土木系	食品・飲料製造	¥1,255	¥1,246	9	0.7%	¥1,258	-3	-0.2%
工場・軽作業・物流・土木系	生産・品質管理	¥1,468	¥1,425	43	3.0%	¥1,503	-35	-2.3%
工場・軽作業・物流・土木系	製造（組立・加工）	¥1,390	¥1,381	9	0.7%	¥1,391	-1	-0.1%
工場・軽作業・物流・土木系	倉庫管理・入出荷	¥1,342	¥1,320	22	1.7%	¥1,341	1	0.1%
工場・軽作業・物流・土木系 集計		¥1,360	¥1,339	21	1.6%	¥1,363	-3	-0.2%
総計		¥1,416	¥1,382	34	2.5%	¥1,459	-43	-2.9%

■職種別平均時給（関西）①：事務・オフィスワーク系、販売・営業・サービス系、WEB・クリエイター系

大カテゴリ	小職種	2024年4月 平均時給	('23/4)			('24/3)		
			平均時給	増減額	増減率	平均時給	増減額	増減率
事務・オフィス系	OAオペレーター	¥1,814	¥1,716	98	5.7%	¥1,925	-111	-5.8%
事務・オフィス系	その他事務・オフィス系	¥1,493	¥1,363	130	9.5%	¥1,505	-12	-0.8%
事務・オフィス系	データ入力	¥1,373	¥1,373	0	0.0%	¥1,363	10	0.7%
事務・オフィス系	テレフォンオペレーター	¥1,426	¥1,399	27	1.9%	¥1,428	-2	-0.1%
事務・オフィス系	マーケティング・企画	¥1,661	¥1,595	66	4.1%	¥1,670	-9	-0.5%
事務・オフィス系	一般事務	¥1,385	¥1,366	19	1.4%	¥1,386	-1	-0.1%
事務・オフィス系	営業事務	¥1,436	¥1,409	27	1.9%	¥1,433	3	0.2%
事務・オフィス系	英文事務	¥1,570	¥1,483	87	5.9%	¥1,534	36	2.3%
事務・オフィス系	学校事務	¥1,323	¥1,326	-3	-0.2%	¥1,316	7	0.5%
事務・オフィス系	金融事務（銀行・証券）	¥1,410	¥1,392	18	1.3%	¥1,417	-7	-0.5%
事務・オフィス系	金融事務（生保・損保）	¥1,471	¥1,452	19	1.3%	¥1,478	-7	-0.5%
事務・オフィス系	経理・会計・財務	¥1,460	¥1,430	30	2.1%	¥1,457	3	0.2%
事務・オフィス系	広報・宣伝・IR	¥1,445	¥1,485	-40	-2.7%	¥1,432	13	0.9%
事務・オフィス系	事務的軽作業	¥1,352	¥1,348	4	0.3%	¥1,365	-13	-1.0%
事務・オフィス系	受付	¥1,351	¥1,332	19	1.4%	¥1,365	-14	-1.0%
事務・オフィス系	総務・人事・法務	¥1,458	¥1,425	33	2.3%	¥1,457	1	0.1%
事務・オフィス系	通訳・翻訳	¥1,717	¥1,770	-53	-3.0%	¥1,710	7	0.4%
事務・オフィス系	秘書	¥1,476	¥1,471	5	0.3%	¥1,506	-30	-2.0%
事務・オフィス系	貿易事務	¥1,507	¥1,480	27	1.8%	¥1,506	1	0.1%
事務・オフィス系 集計		¥1,413	¥1,392	21	1.5%	¥1,410	3	0.2%
販売・営業・飲食・サービス系	アパレル・ファッション・コスメ販売	¥1,482	¥1,458	24	1.6%	¥1,484	-2	-0.1%
販売・営業・飲食・サービス系	その他営業・サービス系	¥1,366	¥1,375	-9	-0.7%	¥1,377	-11	-0.8%
販売・営業・飲食・サービス系	その他販売	¥1,376	¥1,384	-8	-0.6%	¥1,370	6	0.4%
販売・営業・飲食・サービス系	テレマーケティング・テレアポインター	¥1,436	¥1,401	35	2.5%	¥1,402	34	2.4%
販売・営業・飲食・サービス系	営業・企画営業・ラウンダー	¥1,667	¥1,620	47	2.9%	¥1,657	10	0.6%
販売・営業・飲食・サービス系	営業アシスタント	¥1,462	¥1,443	19	1.3%	¥1,486	-24	-1.6%
販売・営業・飲食・サービス系	携帯・家電販売	¥1,352	¥1,496	-144	-9.6%	¥1,411	-59	-4.2%
販売・営業・飲食・サービス系	接客・ショールーム・カウンター	¥1,365	¥1,369	-4	-0.3%	¥1,347	18	1.3%
販売・営業・飲食・サービス系	旅行関連	¥1,456	¥1,539	-83	-5.4%	¥1,442	14	1.0%
販売・営業・飲食・サービス系 集計		¥1,462	¥1,466	-4	-0.3%	¥1,462	0	0.0%
WEB・クリエイター系	DTPオペレーター	¥1,432	¥1,383	49	3.5%	¥1,447	-15	-1.0%
WEB・クリエイター系	WEBディレクター	¥1,798	¥1,898	-100	-5.3%	¥1,832	-34	-1.9%
WEB・クリエイター系	WEBデザイナー	¥1,635	¥1,664	-29	-1.7%	¥1,647	-12	-0.7%
WEB・クリエイター系	WEB制作・編集	¥1,656	¥1,626	30	1.8%	¥1,664	-8	-0.5%
WEB・クリエイター系	インテリアコーディネーター	¥1,514	¥1,536	-22	-1.4%	¥1,528	-14	-0.9%
WEB・クリエイター系	グラフィックデザイナー・その他デザイナー	¥1,594	¥1,486	108	7.3%	¥1,558	36	2.3%
WEB・クリエイター系	その他WEB・クリエイター系	¥1,634	¥1,552	82	5.3%	¥1,771	-137	-7.7%
WEB・クリエイター系	映像・音響	¥1,916	¥1,500	416	27.7%	¥1,402	514	36.7%
WEB・クリエイター系	制作・編集・校正・ライター	¥1,541	¥1,499	42	2.8%	¥1,481	60	4.1%
WEB・クリエイター系 集計		¥1,558	¥1,533	25	1.6%	¥1,562	-4	-0.3%

■職種別平均時給（関西）②：IT・エンジニア系、医療・介護・研究・教育系、工場・軽作業・物流・土木系

大カテゴリ	小職種	2024年4月 平均時給	('23/4)			('24/3)		
			平均時給	増減額	増減率	平均時給	増減額	増減率
IT・エンジニア系	CAD（建築・土木・設備）	¥1,675	¥1,653	22	1.3%	¥1,667	8	0.5%
IT・エンジニア系	CAD（電気・電子・機械）	¥1,762	¥1,622	140	8.6%	¥1,691	71	4.2%
IT・エンジニア系	OAインストラクター	¥1,509	¥1,525	-16	-1.0%	¥1,579	-70	-4.4%
IT・エンジニア系	SE・プログラマ（WEB・スマホ系）	¥2,362	¥2,327	35	1.5%	¥2,372	-10	-0.4%
IT・エンジニア系	SE・プログラマ（オープン系）	¥2,359	¥2,298	61	2.7%	¥2,381	-22	-0.9%
IT・エンジニア系	SE・プログラマ（制御系）	¥2,437	¥2,354	83	3.5%	¥2,404	33	1.4%
IT・エンジニア系	SE・プログラマ（汎用系）	¥2,707	¥2,443	264	10.8%	¥2,680	27	1.0%
IT・エンジニア系	その他IT・技術系	¥2,227	¥2,168	59	2.7%	¥2,055	172	8.4%
IT・エンジニア系	ネットワークエンジニア	¥2,437	¥2,447	-10	-0.4%	¥2,405	32	1.3%
IT・エンジニア系	フィールドエンジニア・サービスエンジニア	¥1,773	¥1,812	-39	-2.2%	¥1,859	-86	-4.6%
IT・エンジニア系	ヘルプデスク・ユーザーサポート	¥1,743	¥1,740	3	0.2%	¥1,728	15	0.9%
IT・エンジニア系	運用管理・保守	¥2,088	¥2,151	-63	-2.9%	¥2,135	-47	-2.2%
IT・エンジニア系	設計（建築・土木・設備）	¥1,909	¥1,715	194	11.3%	¥1,875	34	1.8%
IT・エンジニア系	設計（電気・電子・機械）	¥2,132	¥2,111	21	1.0%	¥2,013	119	5.9%
IT・エンジニア系	評価・テスト	¥1,913	¥1,762	151	8.6%	¥1,920	-7	-0.4%
IT・エンジニア系 集計		¥2,030	¥2,037	-7	-0.3%	¥2,036	-6	-0.3%
医療・介護・研究・教育系	インストラクター・講師・塾講師	¥1,555	¥1,551	4	0.3%	¥1,737	-182	-10.5%
医療・介護・研究・教育系	その他医療・介護・研究・教育系	¥1,324	¥1,296	28	2.2%	¥1,303	21	1.6%
医療・介護・研究・教育系	医療事務・調剤事務	¥1,264	¥1,268	-4	-0.3%	¥1,249	15	1.2%
医療・介護・研究・教育系	介護系	¥1,389	¥1,364	25	1.8%	¥1,376	13	0.9%
医療・介護・研究・教育系	看護系	¥1,830	¥1,630	200	12.3%	¥1,878	-48	-2.6%
医療・介護・研究・教育系	研究・開発・検査	¥1,593	¥1,578	15	1.0%	¥1,591	2	0.1%
医療・介護・研究・教育系	試験監督	¥1,250	-	-	-	-	-	-
医療・介護・研究・教育系	歯科衛生士・歯科助手	¥1,271	¥1,269	2	0.2%	¥1,347	-76	-5.6%
医療・介護・研究・教育系	治験	¥1,980	¥2,034	-54	-2.7%	¥1,932	48	2.5%
医療・介護・研究・教育系	保育系	¥1,506	¥1,313	193	14.7%	¥1,507	-1	-0.1%
医療・介護・研究・教育系	薬剤師・栄養士・管理栄養士・医療技術者	¥3,094	¥1,509	1,585	105.0%	¥2,940	154	5.2%
医療・介護・研究・教育系 集計		¥1,511	¥1,385	126	9.1%	¥1,539	-28	-1.8%
工場・軽作業・物流・土木系	その他工場・軽作業・物流・土木系	¥1,373	¥1,366	7	0.5%	¥1,378	-5	-0.4%
工場・軽作業・物流・土木系	ドライバー・配達・配送	¥1,338	¥1,356	-18	-1.3%	¥1,331	7	0.5%
工場・軽作業・物流・土木系	フォークリフト	¥1,416	¥1,387	29	2.1%	¥1,410	6	0.4%
工場・軽作業・物流・土木系	機械オペレーション	¥1,378	¥1,437	-59	-4.1%	¥1,386	-8	-0.6%
工場・軽作業・物流・土木系	軽作業（梱包・仕分け・検品）	¥1,260	¥1,240	20	1.6%	¥1,267	-7	-0.6%
工場・軽作業・物流・土木系	食品・飲料製造	¥1,273	¥1,249	24	1.9%	¥1,283	-10	-0.8%
工場・軽作業・物流・土木系	生産・品質管理	¥1,459	¥1,446	13	0.9%	¥1,444	15	1.0%
工場・軽作業・物流・土木系	製造（組立・加工）	¥1,379	¥1,362	17	1.2%	¥1,382	-3	-0.2%
工場・軽作業・物流・土木系	倉庫管理・入出荷	¥1,358	¥1,330	28	2.1%	¥1,346	12	0.9%
工場・軽作業・物流・土木系 集計		¥1,332	¥1,317	15	1.1%	¥1,337	-5	-0.4%
総計		¥1,481	¥1,440	41	2.8%	¥1,503	-22	-1.5%