

2023年9月度派遣求人

3大都市圏の平均時給は1,576円 4カ月連続で過去最高時給を更新

ディップ株式会社（以下「当社」）は、2023年9月度 3大都市圏の派遣時給データを発表しました。本調査は、社員・派遣・パートの求人情報サイト「はたらこねっと」に掲載された派遣・紹介予定派遣の求人広告データをもとに集計したものです。

全国版 派遣時給レポートはこちら：<https://www.dip-net.co.jp/files/1847>

大カテゴリ	3エリア計					関東					東海					関西				
	平均時給	前年比	前年増加率	前月比	前月増加率	平均時給	前年比	前年増加率	前月比	前月増加率	平均時給	前年比	前年増加率	前月比	前月増加率	平均時給	前年比	前年増加率	前月比	前月増加率
事務・オフィス系	¥1,545	¥31	2.0%	¥1	0.1%	¥1,633	¥28	1.7%	¥-2	-0.1%	¥1,378	¥24	1.8%	¥8	0.6%	¥1,394	¥15	1.1%	¥2	0.1%
販売・営業・飲食・サービス系	¥1,498	¥27	1.8%	¥15	1.0%	¥1,539	¥33	2.2%	¥18	1.2%	¥1,416	¥-8	-0.6%	¥8	0.6%	¥1,447	¥16	1.1%	¥3	0.2%
WEB・クリエイター系	¥1,795	¥-28	-1.5%	¥-15	-0.8%	¥1,886	¥-24	-1.3%	¥-19	-1.0%	¥1,491	¥-15	-1.0%	¥-36	-2.4%	¥1,531	¥8	0.5%	¥-6	-0.4%
IT・エンジニア系	¥2,312	¥93	4.2%	¥-15	-0.6%	¥2,434	¥88	3.8%	¥-22	-0.9%	¥1,994	¥175	9.6%	¥-15	-0.7%	¥2,044	¥151	8.0%	¥-27	-1.3%
医療・介護・研究・教育系	¥1,536	¥10	0.7%	¥10	0.7%	¥1,596	¥14	0.9%	¥0	0.0%	¥1,415	¥3	0.2%	¥53	3.9%	¥1,451	¥3	0.2%	¥9	0.6%
工場・軽作業・物流・土木系	¥1,345	¥35	2.7%	¥7	0.5%	¥1,361	¥47	3.6%	¥17	1.3%	¥1,341	¥25	1.9%	¥-8	-0.6%	¥1,315	¥20	1.5%	¥8	0.6%
総計	¥1,576	¥33	2.1%	¥2	0.1%	¥1,665	¥26	1.6%	¥0	0.0%	¥1,407	¥30	2.2%	¥9	0.6%	¥1,453	¥33	2.3%	¥0	0.0%

9月の派遣平均時給は1,576円（前年比33円増、前月比2円増）となりました。また派遣・紹介予定派遣の求人件数は約185,000件となり、前年比9.3%増、前月比12.2%増となりました。

「はたらこねっと」：<https://www.hatarako.net>

■ 概要

【エリア別】東海は過去最高時給を更新 関東は3カ月連続、関西は6カ月連続

各エリアの平均時給について、関東エリアは1,665円（前年比26円増、前月比±0円）、東海エリアは1,407円（前年比30円増、前月比9円増）、関西エリアは1,453円（前年比33円増、前月比±0円）となりました。

【職種別】4職種の大カテゴリが前年比プラス

5職種の大カテゴリで前年を上回りました。職種別の平均時給について、「事務・オフィス系」は1,545円（前年比31円増、前月比1円増）、「販売・営業・飲食・サービス系」は1,498円（前年27円増、前月比15円増）、「WEB・クリエイター系」は1,795円（前年比28円減、前月比15円減）、「IT・エンジニア系」は2,312円（前年比93円増、前月比15円減）、「医療・介護・研究・教育系」は1,536円（前年比10円増、前月比10円増）、「工場・軽作業・物流・土木系」は1,345円（前年比35円増、前月比7円増）となりました。

■ 調査概要

集計対象

当社が運営する社員・派遣・パートの求人サイト「はたらこねっと」に掲載された求人情報より、雇用形態「一般派遣」「紹介予定派遣」を抽出し、募集時の平均時給を集計いたしました。サンプル数が10件以下未満のものは“-”表記となっております。

対象エリア

- （関東）東京都、神奈川県、埼玉県、千葉県、茨城県、群馬県、栃木県、山梨県
- （東海）愛知県、岐阜県、三重県、静岡県
- （関西）大阪府、兵庫県、京都府、滋賀県、奈良県、和歌山県

集計対象職種

・事務・オフィス系

↳一般事務、営業事務、データ入力、テレフォンオペレーター、英文事務、金融事務、経理・会計・財務、総務・人事・法務、秘書、貿易事務など

・販売・営業・サービス系

↳アパレル販売、携帯・家電販売、テレマーケティング・テレアポインター、営業・ラウンダー、接客・ショールームカウンター、旅行関連など

・WEB・クリエイター系

↳DTPオペレーター、WEBディレクター、WEBデザイナー、制作、映像・音響、制作・編集・校正・ライターなど

・IT・エンジニア系

↳CAD、SE・プログラマ、ネットワークエンジニア、ヘルプデスク、運用管理・保守、設計、評価・テストなど

・医療・介護・研究・教育系

↳介護系、看護系、保育系、医療事務、研究・開発・検査、薬剤師・栄養士など

・工場・軽作業・物流・土木系

↳ドライバー、軽作業、食品製造、製造（組立・加工）など

「はたらこねっと」概要

「はたらこねっと」は、日本最大級の社員・派遣・パートの求人情報サイトです。幅広い「雇用形態」・「勤務地」・「職種」・「こだわり」など、充実した検索条件からお仕事を探す事ができます。

「はたらこねっと」：<https://www.hatarako.net>

当社概要

労働市場における諸課題を解決し、誰もが働く喜びと幸せを感じられる社会の実現を目指す“Labor force solution company”をビジョンに掲げ、人材サービス事業とDX事業を運営しています。企業理念「私たちdipは夢とアイデアと情熱で社会を改善する存在となる」のもと、事業活動を通じて持続可能な社会の実現に貢献してまいります。

社 名：ディップ株式会社（dip Corporation）

代表者：富田 英揮（代表取締役社長 兼CEO）

本 社：東京都港区六本木3-2-1 六本木グランドタワー31F

電 話：03-5114-1177（代表）

設 立：1997年3月

資本金：1,085百万円（2023年2月末現在）

従業員数：2,925名（2023年4月1日現在の正社員）※契約・アルバイト・派遣社員除く

事業内容：求人情報サイト「バイトル」「バイトルNEXT」「バイトルPRO」「はたらこねっと」、看護師転職支援サービス「ナースではたらこ」の運営、DXサービス「コボット」の開発・提供、他

上場証券取引所：東京証券取引所（プライム市場）

売上高：493億円（2023年2月期）

URL：<https://www.dip-net.co.jp/>

本件に関するお問い合わせ先

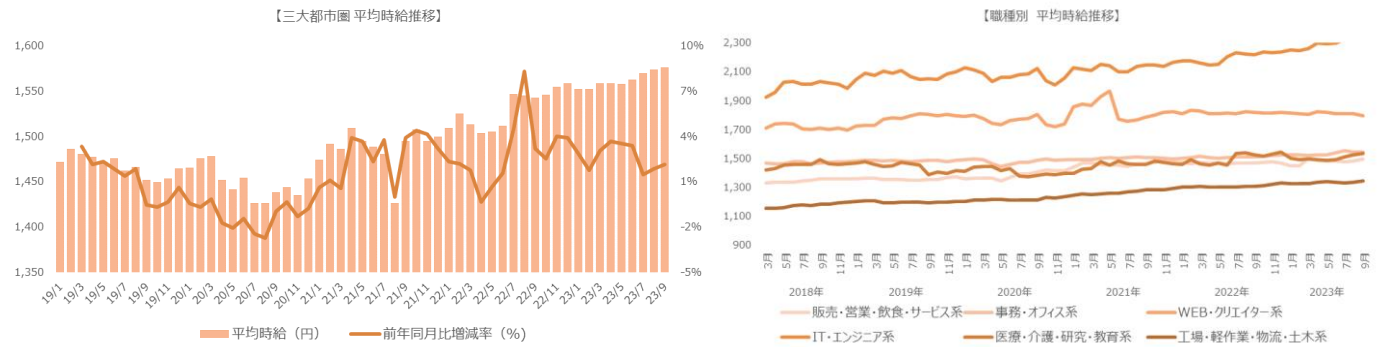
ディップ株式会社 広報担当

TEL: 03-6628-4070

お問合せフォーム：<https://campaign.jp/dip/contact>

1. 三大都市圏 募集平均時給調査

■平均時給推移（三大都市圏 ※関東、東海、関西）



■職種別平均時給①（三大都市圏）：事務・オフィスワーク系、販売・営業・サービス系、WEB・クリエイター系

大カテゴリ	小職種	2023年9月				('22/9)			('23/8)		
		平均時給	平均時給	増減額	増減率	平均時給	増減額	増減率	平均時給	増減額	増減率
事務・オフィス系	OAオペレーター	¥1,731	¥1,693	38	2.2%	¥1,788	-57	-3.2%			
事務・オフィス系	その他事務・オフィス系	¥1,490	¥1,456	34	2.3%	¥1,436	54	3.8%			
事務・オフィス系	データ入力	¥1,473	¥1,429	44	3.1%	¥1,471	2	0.1%			
事務・オフィス系	テレフォンオペレーター	¥1,545	¥1,490	55	3.7%	¥1,536	9	0.6%			
事務・オフィス系	マーケティング・企画	¥1,913	¥1,869	44	2.4%	¥1,924	-11	-0.6%			
事務・オフィス系	一般事務	¥1,497	¥1,482	15	1.0%	¥1,496	1	0.1%			
事務・オフィス系	営業事務	¥1,570	¥1,530	40	2.6%	¥1,570	0	0.0%			
事務・オフィス系	英文事務	¥1,810	¥1,745	65	3.7%	¥1,819	-9	-0.5%			
事務・オフィス系	学校事務	¥1,429	¥1,391	38	2.7%	¥1,436	-7	-0.5%			
事務・オフィス系	金融事務（銀行・証券）	¥1,494	¥1,476	18	1.2%	¥1,487	7	0.5%			
事務・オフィス系	金融事務（生保・損保）	¥1,552	¥1,521	31	2.0%	¥1,555	-3	-0.2%			
事務・オフィス系	経理・会計・財務	¥1,648	¥1,609	39	2.4%	¥1,648	0	0.0%			
事務・オフィス系	広報・宣伝・IR	¥1,732	¥1,711	21	1.2%	¥1,771	-39	-2.2%			
事務・オフィス系	事務的軽作業	¥1,407	¥1,359	48	3.5%	¥1,422	-15	-1.1%			
事務・オフィス系	受付	¥1,466	¥1,405	61	4.3%	¥1,462	4	0.3%			
事務・オフィス系	総務・人事・法務	¥1,650	¥1,615	35	2.2%	¥1,653	-3	-0.2%			
事務・オフィス系	通訳・翻訳	¥1,958	¥1,940	18	0.9%	¥1,968	-10	-0.5%			
事務・オフィス系	秘書	¥1,724	¥1,693	31	1.8%	¥1,733	-9	-0.5%			
事務・オフィス系	貿易事務	¥1,640	¥1,597	43	2.7%	¥1,643	-3	-0.2%			
事務・オフィス系 集計		¥1,545	¥1,514	31	2.0%	¥1,544	1	0.1%			
販売・営業・飲食・サービス系	アパレル・ファッション・コスメ販売	¥1,480	¥1,460	20	1.4%	¥1,470	10	0.7%			
販売・営業・飲食・サービス系	その他営業・サービス系	¥1,441	¥1,424	17	1.2%	¥1,413	28	2.0%			
販売・営業・飲食・サービス系	その他販売	¥1,427	¥1,381	46	3.3%	¥1,420	7	0.5%			
販売・営業・飲食・サービス系	テレマーケティング・テレアポインター	¥1,532	¥1,410	122	8.7%	¥1,567	-35	-2.2%			
販売・営業・飲食・サービス系	営業・企画営業・ラウンダー	¥1,735	¥1,703	32	1.9%	¥1,713	22	1.3%			
販売・営業・飲食・サービス系	営業アシスタント	¥1,600	¥1,611	-11	-0.7%	¥1,592	8	0.5%			
販売・営業・飲食・サービス系	携帯・家電販売	¥1,444	¥1,501	-57	-3.8%	¥1,448	-4	-0.3%			
販売・営業・飲食・サービス系	接客・ショールーム・カウンター	¥1,439	¥1,401	38	2.7%	¥1,418	21	1.5%			
販売・営業・飲食・サービス系	旅行関連	¥1,492	¥1,485	7	0.5%	¥1,495	-3	-0.2%			
販売・営業・飲食・サービス系 集計		¥1,498	¥1,471	27	1.8%	¥1,483	15	1.0%			
WEB・クリエイター系	DTPオペレーター	¥1,621	¥1,584	37	2.3%	¥1,626	-5	-0.3%			
WEB・クリエイター系	WEBディレクター	¥2,203	¥2,166	37	1.7%	¥2,135	68	3.2%			
WEB・クリエイター系	WEBデザイナー	¥1,875	¥1,967	-92	-4.7%	¥1,869	6	0.3%			
WEB・クリエイター系	WEB制作・編集	¥1,880	¥1,875	5	0.3%	¥1,923	-43	-2.2%			
WEB・クリエイター系	インテリアコーディネーター	¥1,542	¥1,570	-28	-1.8%	¥1,551	-9	-0.6%			
WEB・クリエイター系	グラフィックデザイナー・その他デザイナー	¥1,739	¥1,642	97	5.9%	¥1,753	-14	-0.8%			
WEB・クリエイター系	その他WEB・クリエイター系	¥1,799	¥1,861	-62	-3.3%	¥1,863	-64	-3.4%			
WEB・クリエイター系	映像・音響	¥1,978	¥1,785	193	10.8%	¥1,919	59	3.1%			
WEB・クリエイター系	制作・編集・校正・ライター	¥1,722	¥1,678	44	2.6%	¥1,710	12	0.7%			
WEB・クリエイター系 集計		¥1,795	¥1,823	-28	-1.5%	¥1,810	-15	-0.8%			

■職種別平均時給②（三大都市圏）：IT・エンジニア系、医療・介護・研究・教育系、工場・軽作業・物流・土木系

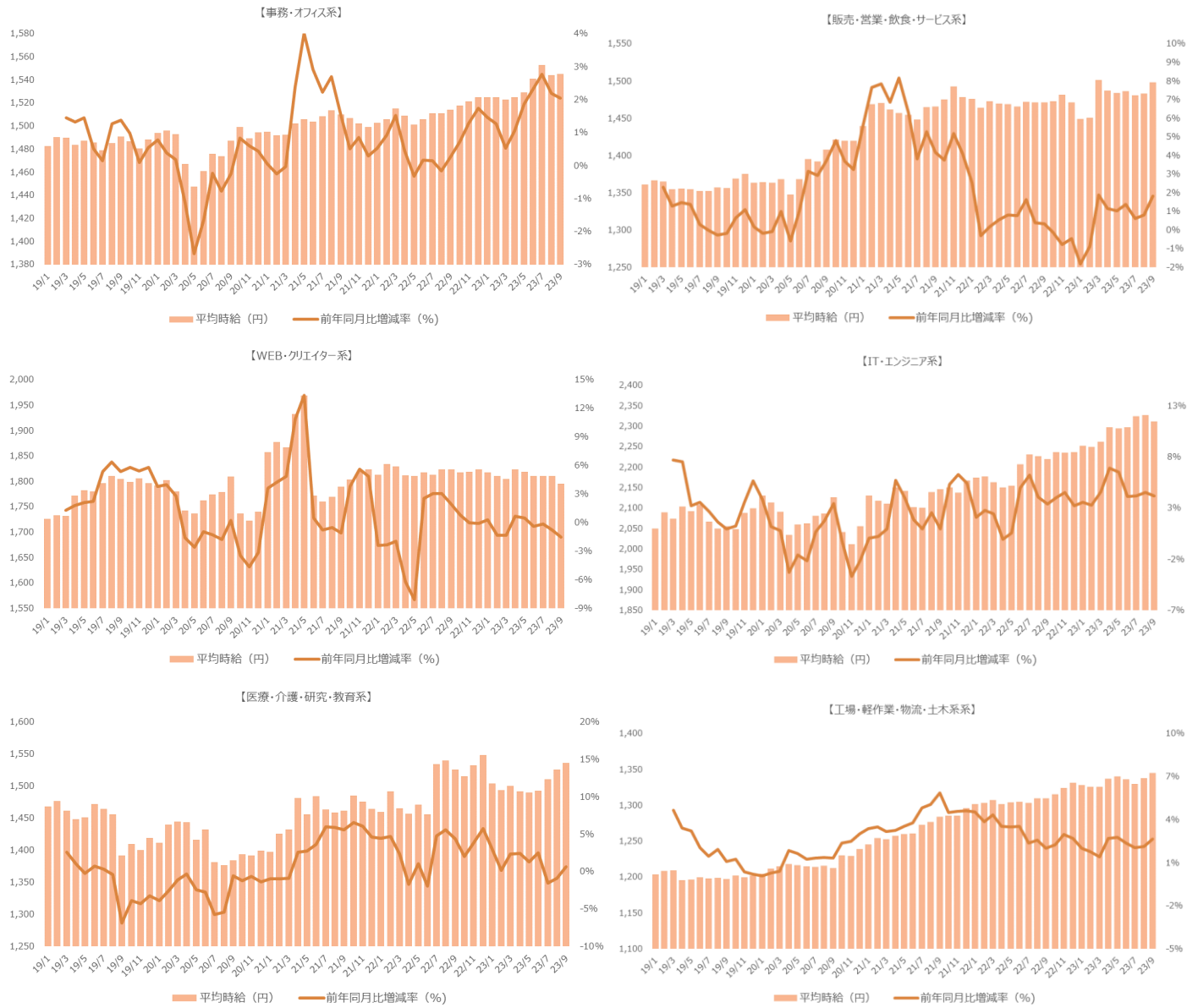
大カテゴリ	小職種	2023年9月 平均時給	('22/9)			('23/8)		
			平均時給	増減額	増減率	平均時給	増減額	増減率
IT・エンジニア系	CAD（建築・土木・設備）	¥1,791	¥1,790	1	0.1%	¥1,785	6	0.3%
IT・エンジニア系	CAD（電気・電子・機械）	¥1,784	¥1,687	97	5.7%	¥1,795	-11	-0.6%
IT・エンジニア系	OAインストラクター	¥1,753	¥1,720	33	1.9%	¥1,743	10	0.6%
IT・エンジニア系	SE・プログラマ（WEB・スマホ系）	¥2,498	¥2,506	-8	-0.3%	¥2,525	-27	-1.1%
IT・エンジニア系	SE・プログラマ（オープン系）	¥2,616	¥2,675	-59	-2.2%	¥2,616	0	0.0%
IT・エンジニア系	SE・プログラマ（制御系）	¥2,599	¥2,488	111	4.5%	¥2,588	11	0.4%
IT・エンジニア系	SE・プログラマ（汎用系）	¥2,649	¥2,486	163	6.6%	¥2,580	69	2.7%
IT・エンジニア系	その他IT・技術系	¥2,435	¥2,339	96	4.1%	¥2,449	-14	-0.6%
IT・エンジニア系	ネットワークエンジニア	¥2,777	¥2,794	-17	-0.6%	¥2,791	-14	-0.5%
IT・エンジニア系	フィールドエンジニア・サービスエンジニア	¥2,191	¥1,883	308	16.4%	¥2,164	27	1.2%
IT・エンジニア系	ヘルプデスク・ユーザーサポート	¥1,917	¥1,879	38	2.0%	¥1,937	-20	-1.0%
IT・エンジニア系	運用管理・保守	¥2,371	¥2,322	49	2.1%	¥2,358	13	0.6%
IT・エンジニア系	設計(建築・土木・設備)	¥2,049	¥1,894	155	8.2%	¥2,007	42	2.1%
IT・エンジニア系	設計(電気・電子・機械)	¥2,329	¥2,271	58	2.6%	¥2,362	-33	-1.4%
IT・エンジニア系	評価・テスト	¥2,081	¥2,015	66	3.3%	¥2,088	-7	-0.3%
IT・エンジニア系 集計		¥2,312	¥2,219	93	4.2%	¥2,327	-15	-0.6%
医療・介護・研究・教育系	インストラクター・講師・塾講師	¥1,667	¥1,628	39	2.4%	¥1,705	-38	-2.2%
医療・介護・研究・教育系	その他医療・介護・研究・教育系	¥1,420	¥1,610	-190	-11.8%	¥1,406	14	1.0%
医療・介護・研究・教育系	医療事務・調剤事務	¥1,308	¥1,310	-2	-0.2%	¥1,349	-41	-3.0%
医療・介護・研究・教育系	介護系	¥1,473	¥1,455	18	1.2%	¥1,468	5	0.3%
医療・介護・研究・教育系	看護系	¥1,889	¥1,836	53	2.9%	¥1,838	51	2.8%
医療・介護・研究・教育系	研究・開発・検査	¥1,579	¥1,540	39	2.5%	¥1,584	-5	-0.3%
医療・介護・研究・教育系	試験監督	¥1,629	¥1,538	91	5.9%	¥1,490	139	9.3%
医療・介護・研究・教育系	歯科衛生士・歯科助手	¥1,431	¥1,482	-51	-3.4%	¥1,417	14	1.0%
医療・介護・研究・教育系	治験	¥2,076	¥2,258	-182	-8.1%	¥2,098	-22	-1.0%
医療・介護・研究・教育系	保育系	¥1,524	¥1,488	36	2.4%	¥1,526	-2	-0.1%
医療・介護・研究・教育系	薬剤師・栄養士・管理栄養士・医療技術者	¥1,541	¥1,506	35	2.3%	¥1,562	-21	-1.3%
医療・介護・研究・教育系 集計		¥1,536	¥1,526	10	0.7%	¥1,526	10	0.7%
工場・軽作業・物流・土木系	その他工場・軽作業・物流・土木系	¥1,411	¥1,335	76	5.7%	¥1,375	36	2.6%
工場・軽作業・物流・土木系	ドライバー・配達・配送	¥1,441	¥1,371	70	5.1%	¥1,457	-16	-1.1%
工場・軽作業・物流・土木系	フォークリフト	¥1,433	¥1,400	33	2.4%	¥1,433	0	0.0%
工場・軽作業・物流・土木系	機械オペレーション	¥1,417	¥1,376	41	3.0%	¥1,427	-10	-0.7%
工場・軽作業・物流・土木系	軽作業（梱包・仕分け・検品）	¥1,267	¥1,244	23	1.8%	¥1,265	2	0.2%
工場・軽作業・物流・土木系	食品・飲料製造	¥1,257	¥1,243	14	1.1%	¥1,254	3	0.2%
工場・軽作業・物流・土木系	生産・品質管理	¥1,471	¥1,435	36	2.5%	¥1,515	-44	-2.9%
工場・軽作業・物流・土木系	製造（組立・加工）	¥1,380	¥1,353	27	2.0%	¥1,382	-2	-0.1%
工場・軽作業・物流・土木系	倉庫管理・入出荷	¥1,347	¥1,327	20	1.5%	¥1,348	-1	-0.1%
工場・軽作業・物流・土木系 集計		¥1,345	¥1,310	35	2.7%	¥1,338	7	0.5%
総計		¥1,576	¥1,543	33	2.1%	¥1,574	2	0.1%

■大職種別平均求人件数（2023年9月）

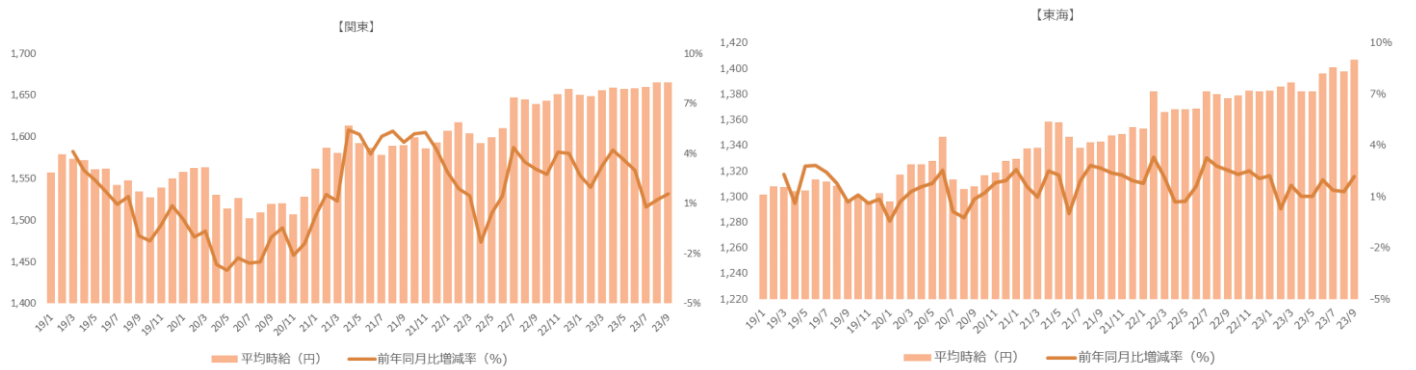
大職種	三大都市圏						
	平均時給	前年比	前年増加率	前月比	前月増加率	案件数	案件数比率
事務・オフィス系	¥1,545	¥31	2.0%	¥1	0.1%		41%
販売・営業・飲食・サービス系	¥1,498	¥27	1.8%	¥15	1.0%		4%
WEB・クリエイター系	¥1,795	¥-28	-1.5%	¥-15	-0.8%		1%
IT・エンジニア系	¥2,312	¥93	4.2%	¥-15	-0.6%		7%
医療・介護・研究・教育系	¥1,536	¥10	0.7%	¥10	0.7%		30%
工場・軽作業・物流・土木系	¥1,345	¥35	2.7%	¥7	0.5%		17%
総計	¥1,576	¥33	2.1%	¥2	0.1%		100%

2. 三大都市圏 職種・エリア別 募集平均時給調査

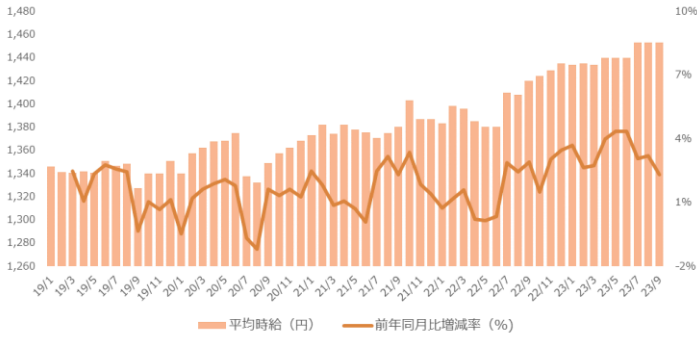
■職種大カテゴリ別 平均時給推移（三大都市圏）



■エリア別 平均時給推移（三大都市圏）



【関西】



■職種別平均時給（関東）①：事務・オフィスワーク系、販売・営業・サービス系、WEB・クリエイター系

大カテゴリ	小職種	2023年9月	('22/9)			('23/8)		
		平均時給	平均時給	増減額	増減率	平均時給	増減額	増減率
事務・オフィス系	OAオペレーター	¥1,920	¥1,767	153	8.7%	¥1,962	-42	-2.1%
事務・オフィス系	その他事務・オフィス系	¥1,550	¥1,522	28	1.8%	¥1,491	59	4.0%
事務・オフィス系	データ入力	¥1,565	¥1,509	56	3.7%	¥1,556	9	0.6%
事務・オフィス系	テレフォンオペレーター	¥1,595	¥1,546	49	3.2%	¥1,590	5	0.3%
事務・オフィス系	マーケティング・企画	¥1,963	¥1,912	51	2.7%	¥1,970	-7	-0.4%
事務・オフィス系	一般事務	¥1,584	¥1,571	13	0.8%	¥1,588	-4	-0.3%
事務・オフィス系	営業事務	¥1,662	¥1,628	34	2.1%	¥1,664	-2	-0.1%
事務・オフィス系	英文事務	¥1,897	¥1,835	62	3.4%	¥1,910	-13	-0.7%
事務・オフィス系	学校事務	¥1,526	¥1,499	27	1.8%	¥1,539	-13	-0.8%
事務・オフィス系	金融事務（銀行・証券）	¥1,555	¥1,550	5	0.3%	¥1,551	4	0.3%
事務・オフィス系	金融事務（生保・損保）	¥1,636	¥1,600	36	2.3%	¥1,647	-11	-0.7%
事務・オフィス系	経理・会計・財務	¥1,735	¥1,699	36	2.1%	¥1,736	-1	-0.1%
事務・オフィス系	広報・宣伝・IR	¥1,831	¥1,803	28	1.6%	¥1,816	15	0.8%
事務・オフィス系	事務的軽作業	¥1,447	¥1,389	58	4.2%	¥1,456	-9	-0.6%
事務・オフィス系	受付	¥1,543	¥1,470	73	5.0%	¥1,530	13	0.8%
事務・オフィス系	総務・人事・法務	¥1,726	¥1,707	19	1.1%	¥1,729	-3	-0.2%
事務・オフィス系	通訳・翻訳	¥2,128	¥2,033	95	4.7%	¥2,143	-15	-0.7%
事務・オフィス系	秘書	¥1,802	¥1,771	31	1.8%	¥1,804	-2	-0.1%
事務・オフィス系	貿易事務	¥1,757	¥1,708	49	2.9%	¥1,757	0	0.0%
事務・オフィス系 集計		¥1,633	¥1,605	28	1.7%	¥1,635	-2	-0.1%
販売・営業・飲食・サービス系	アパレル・ファッション・コスメ販売	¥1,480	¥1,481	-1	-0.1%	¥1,466	14	1.0%
販売・営業・飲食・サービス系	その他営業・サービス系	¥1,516	¥1,416	100	7.1%	¥1,454	62	4.3%
販売・営業・飲食・サービス系	その他販売	¥1,472	¥1,411	61	4.3%	¥1,458	14	1.0%
販売・営業・飲食・サービス系	テレマーケティング・テレアポインター	¥1,562	¥1,496	66	4.4%	¥1,612	-50	-3.1%
販売・営業・飲食・サービス系	営業・企画営業・ラウンダー	¥1,815	¥1,800	15	0.8%	¥1,806	9	0.5%
販売・営業・飲食・サービス系	営業アシスタント	¥1,744	¥1,719	25	1.5%	¥1,691	53	3.1%
販売・営業・飲食・サービス系	携帯・家電販売	¥1,453	¥1,489	-36	-2.4%	¥1,451	2	0.1%
販売・営業・飲食・サービス系	接客・ショールーム・カウンター	¥1,494	¥1,453	41	2.8%	¥1,477	17	1.2%
販売・営業・飲食・サービス系	旅行関連	¥1,546	¥1,566	-20	-1.3%	¥1,558	-12	-0.8%
販売・営業・飲食・サービス系 集計		¥1,539	¥1,506	33	2.2%	¥1,521	18	1.2%
WEB・クリエイター系	DTPオペレーター	¥1,725	¥1,702	23	1.4%	¥1,723	2	0.1%
WEB・クリエイター系	WEBディレクター	¥2,247	¥2,185	62	2.8%	¥2,171	76	3.5%
WEB・クリエイター系	WEBデザイナー	¥1,965	¥2,028	-63	-3.1%	¥1,984	-19	-1.0%
WEB・クリエイター系	WEB制作・編集	¥1,989	¥1,943	46	2.4%	¥2,034	-45	-2.2%
WEB・クリエイター系	インテリアコーディネーター	¥1,575	¥1,592	-17	-1.1%	¥1,605	-30	-1.9%
WEB・クリエイター系	グラフィックデザイナー・その他デザイナー	¥1,824	¥1,762	62	3.5%	¥1,861	-37	-2.0%
WEB・クリエイター系	その他WEB・クリエイター系	¥1,874	¥1,940	-66	-3.4%	¥1,979	-105	-5.3%
WEB・クリエイター系	映像・音響	¥2,056	¥1,813	243	13.4%	¥1,980	76	3.8%
WEB・クリエイター系	制作・編集・校正・ライター	¥1,765	¥1,713	52	3.0%	¥1,755	10	0.6%
WEB・クリエイター系 集計		¥1,886	¥1,910	-24	-1.3%	¥1,905	-19	-1.0%

■職種別平均時給（関東）②：IT・エンジニア系、医療・介護・研究・教育系、工場・軽作業・物流・土木系

大カテゴリ	小職種	2023年9月 平均時給	('22/9)			('23/8)		
			平均時給	増減額	増減率	平均時給	増減額	増減率
IT・エンジニア系	CAD（建築・土木・設備）	¥1,882	¥1,878	4	0.2%	¥1,875	7	0.4%
IT・エンジニア系	CAD（電気・電子・機械）	¥1,953	¥1,848	105	5.7%	¥1,981	-28	-1.4%
IT・エンジニア系	OAインストラクター	¥1,785	¥1,787	-2	-0.1%	¥1,771	14	0.8%
IT・エンジニア系	SE・プログラマ（WEB・スマホ系）	¥2,576	¥2,578	-2	-0.1%	¥2,644	-68	-2.6%
IT・エンジニア系	SE・プログラマ（オープン系）	¥2,750	¥2,740	10	0.4%	¥2,767	-17	-0.6%
IT・エンジニア系	SE・プログラマ（制御系）	¥2,689	¥2,600	89	3.4%	¥2,679	10	0.4%
IT・エンジニア系	SE・プログラマ（汎用系）	¥2,671	¥2,655	16	0.6%	¥2,644	27	1.0%
IT・エンジニア系	その他IT・技術系	¥2,553	¥2,470	83	3.4%	¥2,582	-29	-1.1%
IT・エンジニア系	ネットワークエンジニア	¥2,838	¥2,847	-9	-0.3%	¥2,858	-20	-0.7%
IT・エンジニア系	フィールドエンジニア・サービスエンジニア	¥2,343	¥2,081	262	12.6%	¥2,384	-41	-1.7%
IT・エンジニア系	ヘルプデスク・ユーザーサポート	¥1,996	¥1,933	63	3.3%	¥2,016	-20	-1.0%
IT・エンジニア系	運用管理・保守	¥2,452	¥2,400	52	2.2%	¥2,452	0	0.0%
IT・エンジニア系	設計（建築・土木・設備）	¥2,097	¥1,925	172	8.9%	¥2,089	8	0.4%
IT・エンジニア系	設計（電気・電子・機械）	¥2,488	¥2,385	103	4.3%	¥2,490	-2	-0.1%
IT・エンジニア系	評価・テスト	¥2,238	¥2,165	73	3.4%	¥2,270	-32	-1.4%
IT・エンジニア系 集計		¥2,434	¥2,346	88	3.8%	¥2,456	-22	-0.9%
医療・介護・研究・教育系	インストラクター・講師・塾講師	¥1,722	¥1,680	42	2.5%	¥1,737	-15	-0.9%
医療・介護・研究・教育系	その他医療・介護・研究・教育系	¥1,483	¥1,719	-236	-13.7%	¥1,477	6	0.4%
医療・介護・研究・教育系	医療事務・調剤事務	¥1,335	¥1,348	-13	-1.0%	¥1,425	-90	-6.3%
医療・介護・研究・教育系	介護系	¥1,541	¥1,503	38	2.5%	¥1,539	2	0.1%
医療・介護・研究・教育系	看護系	¥1,905	¥1,884	21	1.1%	¥1,873	32	1.7%
医療・介護・研究・教育系	研究・開発・検査	¥1,600	¥1,546	54	3.5%	¥1,607	-7	-0.4%
医療・介護・研究・教育系	試験監督	¥1,647	¥1,538	109	7.1%	¥1,497	150	10.0%
医療・介護・研究・教育系	歯科衛生士・歯科助手	¥1,200	¥1,800	-600	-33.3%	¥1,700	-500	-29.4%
医療・介護・研究・教育系	治験	¥2,127	¥2,298	-171	-7.4%	¥2,179	-52	-2.4%
医療・介護・研究・教育系	保育系	¥1,621	¥1,615	6	0.4%	¥1,601	20	1.2%
医療・介護・研究・教育系	薬剤師・栄養士・管理栄養士・医療技術者	¥1,597	¥1,512	85	5.6%	¥1,643	-46	-2.8%
医療・介護・研究・教育系 集計		¥1,596	¥1,582	14	0.9%	¥1,596	0	0.0%
工場・軽作業・物流・土木系	その他工場・軽作業・物流・土木系	¥1,475	¥1,358	117	8.6%	¥1,418	57	4.0%
工場・軽作業・物流・土木系	ドライバー・配達・配送	¥1,481	¥1,403	78	5.6%	¥1,521	-40	-2.6%
工場・軽作業・物流・土木系	フォークリフト	¥1,463	¥1,426	37	2.6%	¥1,462	1	0.1%
工場・軽作業・物流・土木系	機械オペレーション	¥1,427	¥1,371	56	4.1%	¥1,428	-1	-0.1%
工場・軽作業・物流・土木系	軽作業（梱包・仕分け・検品）	¥1,279	¥1,247	32	2.6%	¥1,274	5	0.4%
工場・軽作業・物流・土木系	食品・飲料製造	¥1,271	¥1,246	25	2.0%	¥1,262	9	0.7%
工場・軽作業・物流・土木系	生産・品質管理	¥1,537	¥1,480	57	3.9%	¥1,592	-55	-3.5%
工場・軽作業・物流・土木系	製造（組立・加工）	¥1,395	¥1,350	45	3.3%	¥1,386	9	0.6%
工場・軽作業・物流・土木系	倉庫管理・入出荷	¥1,364	¥1,354	10	0.7%	¥1,367	-3	-0.2%
工場・軽作業・物流・土木系 集計		¥1,361	¥1,314	47	3.6%	¥1,344	17	1.3%
総計		¥1,665	¥1,639	26	1.6%	¥1,665	0	0.0%

■職種別平均時給（東海）①：事務・オフィスワーク系、販売・営業・サービス系、WEB・クリエイター系

大カテゴリ	小職種	2023年9月	('22/9)		('23/8)			
		平均時給	平均時給	増減額	増減率	平均時給	増減額	増減率
事務・オフィス系	OAオペレーター	¥1,443	¥1,361	82	6.0%	¥1,353	90	6.7%
事務・オフィス系	その他事務・オフィス系	¥1,387	¥1,383	4	0.3%	¥1,365	22	1.6%
事務・オフィス系	データ入力	¥1,353	¥1,337	16	1.2%	¥1,350	3	0.2%
事務・オフィス系	テレフォンオペレーター	¥1,391	¥1,354	37	2.7%	¥1,372	19	1.4%
事務・オフィス系	マーケティング・企画	¥1,604	¥1,514	90	5.9%	¥1,612	-8	-0.5%
事務・オフィス系	一般事務	¥1,360	¥1,338	22	1.6%	¥1,351	9	0.7%
事務・オフィス系	営業事務	¥1,405	¥1,369	36	2.6%	¥1,405	0	0.0%
事務・オフィス系	英文事務	¥1,535	¥1,461	74	5.1%	¥1,542	-7	-0.5%
事務・オフィス系	学校事務	¥1,343	¥1,367	-24	-1.8%	¥1,356	-13	-1.0%
事務・オフィス系	金融事務（銀行・証券）	¥1,389	¥1,338	51	3.8%	¥1,363	26	1.9%
事務・オフィス系	金融事務（生保・損保）	¥1,381	¥1,359	22	1.6%	¥1,383	-2	-0.1%
事務・オフィス系	経理・会計・財務	¥1,408	¥1,380	28	2.0%	¥1,408	0	0.0%
事務・オフィス系	広報・宣伝・IR	¥1,408	¥1,435	-27	-1.9%	¥1,369	39	2.8%
事務・オフィス系	事務的軽作業	¥1,303	¥1,276	27	2.1%	¥1,304	-1	-0.1%
事務・オフィス系	受付	¥1,374	¥1,345	29	2.2%	¥1,370	4	0.3%
事務・オフィス系	総務・人事・法務	¥1,425	¥1,385	40	2.9%	¥1,411	14	1.0%
事務・オフィス系	通訳・翻訳	¥1,685	¥1,616	69	4.3%	¥1,653	32	1.9%
事務・オフィス系	秘書	¥1,438	¥1,430	8	0.6%	¥1,440	-2	-0.1%
事務・オフィス系	貿易事務	¥1,444	¥1,439	5	0.3%	¥1,447	-3	-0.2%
事務・オフィス系 集計		¥1,378	¥1,354	24	1.8%	¥1,370	8	0.6%
販売・営業・飲食・サービス系	アパレル・ファッション・コスメ販売	¥1,466	¥1,438	28	1.9%	¥1,457	9	0.6%
販売・営業・飲食・サービス系	その他営業・サービス系	¥1,408	¥1,528	-120	-7.9%	¥1,364	44	3.2%
販売・営業・飲食・サービス系	その他販売	¥1,338	¥1,348	-10	-0.7%	¥1,343	-5	-0.4%
販売・営業・飲食・サービス系	テレマーケティング・テレアポインター	¥1,384	¥1,303	81	6.2%	¥1,409	-25	-1.8%
販売・営業・飲食・サービス系	営業・企画営業・ラウンダー	¥1,583	¥1,544	39	2.5%	¥1,562	21	1.3%
販売・営業・飲食・サービス系	営業アシスタント	¥1,365	¥1,372	-7	-0.5%	¥1,464	-99	-6.8%
販売・営業・飲食・サービス系	携帯・家電販売	¥1,431	¥1,480	-49	-3.3%	¥1,448	-17	-1.2%
販売・営業・飲食・サービス系	接客・ショールーム・カウンター	¥1,314	¥1,335	-21	-1.6%	¥1,310	4	0.3%
販売・営業・飲食・サービス系	旅行関連	¥1,380	¥1,348	32	2.4%	¥1,364	16	1.2%
販売・営業・飲食・サービス系 集計		¥1,416	¥1,424	-8	-0.6%	¥1,408	8	0.6%
WEB・クリエイター系	DTPオペレーター	¥1,396	¥1,415	-19	-1.3%	¥1,413	-17	-1.2%
WEB・クリエイター系	WEBディレクター	¥1,844	¥1,300	544	41.8%	¥1,908	-64	-3.4%
WEB・クリエイター系	WEBデザイナー	¥1,464	¥1,550	-86	-5.5%	¥1,546	-82	-5.3%
WEB・クリエイター系	WEB制作・編集	¥1,602	¥1,623	-21	-1.3%	¥1,612	-10	-0.6%
WEB・クリエイター系	インテリアコーディネーター	¥1,503	¥1,554	-51	-3.3%	¥1,496	7	0.5%
WEB・クリエイター系	グラフィックデザイナー・その他デザイナー	¥1,423	¥1,460	-37	-2.5%	¥1,387	36	2.6%
WEB・クリエイター系	その他WEB・クリエイター系	¥1,479	¥1,521	-42	-2.8%	¥1,647	-168	-10.2%
WEB・クリエイター系	映像・音響	¥1,480	¥1,545	-65	-4.2%	¥1,351	129	9.5%
WEB・クリエイター系	制作・編集・校正・ライター	¥1,421	¥1,566	-145	-9.3%	¥1,556	-135	-8.7%
WEB・クリエイター系 集計		¥1,491	¥1,506	-15	-1.0%	¥1,527	-36	-2.4%

■職種別平均時給（東海）②：IT・エンジニア系、医療・介護・研究・教育系、工場・軽作業・物流・土木系

大カテゴリ	小職種	2023年9月	('22/9)				('23/8)		
		平均時給	平均時給	増減額	増減率	平均時給	増減額	増減率	
IT・エンジニア系	CAD（建築・土木・設備）	¥1,562	¥1,594	-32	-2.0%	¥1,585	-23	-1.5%	
IT・エンジニア系	CAD（電気・電子・機械）	¥1,655	¥1,591	64	4.0%	¥1,664	-9	-0.5%	
IT・エンジニア系	OAインストラクター	¥1,416	¥1,515	-99	-6.5%	¥1,500	-84	-5.6%	
IT・エンジニア系	SE・プログラマ（WEB・スマホ系）	¥2,264	¥2,020	244	12.1%	¥2,248	16	0.7%	
IT・エンジニア系	SE・プログラマ（オープン系）	¥2,319	¥2,236	83	3.7%	¥2,297	22	1.0%	
IT・エンジニア系	SE・プログラマ（制御系）	¥2,293	¥2,380	-87	-3.7%	¥2,404	-111	-4.6%	
IT・エンジニア系	SE・プログラマ（汎用系）	¥2,386	¥1,925	461	23.9%	¥2,281	105	4.6%	
IT・エンジニア系	その他IT・技術系	¥2,045	¥1,932	113	5.8%	¥2,047	-2	-0.1%	
IT・エンジニア系	ネットワークエンジニア	¥2,287	¥2,293	-6	-0.3%	¥2,253	34	1.5%	
IT・エンジニア系	フィールドエンジニア・サービスエンジニア	¥1,893	¥1,613	280	17.4%	¥1,765	128	7.3%	
IT・エンジニア系	ヘルプデスク・ユーザーサポート	¥1,654	¥1,588	66	4.2%	¥1,653	1	0.1%	
IT・エンジニア系	運用管理・保守	¥1,986	¥1,816	170	9.4%	¥2,045	-59	-2.9%	
IT・エンジニア系	設計（建築・土木・設備）	¥2,029	¥1,678	351	20.9%	¥1,852	177	9.6%	
IT・エンジニア系	設計（電気・電子・機械）	¥2,147	¥2,076	71	3.4%	¥2,185	-38	-1.7%	
IT・エンジニア系	評価・テスト	¥1,816	¥1,772	44	2.5%	¥1,835	-19	-1.0%	
IT・エンジニア系 集計		¥1,994	¥1,819	175	9.6%	¥2,009	-15	-0.7%	
医療・介護・研究・教育系	インストラクター・講師・塾講師	¥1,665	¥1,473	192	13.0%	¥1,690	-25	-1.5%	
医療・介護・研究・教育系	その他医療・介護・研究・教育系	¥1,309	¥1,295	14	1.1%	¥1,302	7	0.5%	
医療・介護・研究・教育系	医療事務・調剤事務	¥1,273	¥1,274	-1	-0.1%	¥1,270	3	0.2%	
医療・介護・研究・教育系	介護系	¥1,342	¥1,340	2	0.1%	¥1,341	1	0.1%	
医療・介護・研究・教育系	看護系	¥1,780	¥1,691	89	5.3%	¥1,553	227	14.6%	
医療・介護・研究・教育系	研究・開発・検査	¥1,516	¥1,486	30	2.0%	¥1,518	-2	-0.1%	
医療・介護・研究・教育系	試験監督	-	-	-	-	-	-	-	
医療・介護・研究・教育系	歯科衛生士・歯科助手	¥1,174	¥1,164	10	0.9%	¥1,269	-95	-7.5%	
医療・介護・研究・教育系	治験	¥1,921	¥2,200	-279	-12.7%	¥2,147	-226	-10.5%	
医療・介護・研究・教育系	保育系	¥1,256	¥1,335	-79	-5.9%	¥1,257	-1	-0.1%	
医療・介護・研究・教育系	薬剤師・栄養士・管理栄養士・医療技術者	¥1,419	¥1,397	22	1.6%	¥1,400	19	1.4%	
医療・介護・研究・教育系 集計		¥1,415	¥1,412	3	0.2%	¥1,362	53	3.9%	
工場・軽作業・物流・土木系	その他工場・軽作業・物流・土木系	¥1,341	¥1,292	49	3.8%	¥1,342	-1	-0.1%	
工場・軽作業・物流・土木系	ドライバー・配達・配送	¥1,424	¥1,364	60	4.4%	¥1,431	-7	-0.5%	
工場・軽作業・物流・土木系	フォークリフト	¥1,409	¥1,374	35	2.5%	¥1,409	0	0.0%	
工場・軽作業・物流・土木系	機械オペレーション	¥1,419	¥1,403	16	1.1%	¥1,444	-25	-1.7%	
工場・軽作業・物流・土木系	軽作業（梱包・仕分け・検品）	¥1,265	¥1,249	16	1.3%	¥1,266	-1	-0.1%	
工場・軽作業・物流・土木系	食品・飲料製造	¥1,242	¥1,229	13	1.1%	¥1,251	-9	-0.7%	
工場・軽作業・物流・土木系	生産・品質管理	¥1,386	¥1,383	3	0.2%	¥1,417	-31	-2.2%	
工場・軽作業・物流・土木系	製造（組立・加工）	¥1,380	¥1,368	12	0.9%	¥1,395	-15	-1.1%	
工場・軽作業・物流・土木系	倉庫管理・入出荷	¥1,330	¥1,321	9	0.7%	¥1,337	-7	-0.5%	
工場・軽作業・物流・土木系 集計		¥1,341	¥1,316	25	1.9%	¥1,349	-8	-0.6%	
総計		¥1,407	¥1,377	30	2.2%	¥1,398	9	0.6%	

■職種別平均時給（関西）①：事務・オフィスワーク系、販売・営業・サービス系、WEB・クリエイター系

大カテゴリ	小職種	2023年9月	('22/9)			('23/8)		
		平均時給	平均時給	増減額	増減率	平均時給	増減額	増減率
事務・オフィス系	OAオペレーター	¥1,434	¥1,430	4	0.3%	¥1,456	-22	-1.5%
事務・オフィス系	その他事務・オフィス系	¥1,393	¥1,383	10	0.7%	¥1,366	27	2.0%
事務・オフィス系	データ入力	¥1,376	¥1,354	22	1.6%	¥1,383	-7	-0.5%
事務・オフィス系	テレフォンオペレーター	¥1,421	¥1,379	42	3.0%	¥1,422	-1	-0.1%
事務・オフィス系	マーケティング・企画	¥1,536	¥1,676	-140	-8.4%	¥1,594	-58	-3.6%
事務・オフィス系	一般事務	¥1,360	¥1,358	2	0.1%	¥1,353	7	0.5%
事務・オフィス系	営業事務	¥1,424	¥1,397	27	1.9%	¥1,424	0	0.0%
事務・オフィス系	英文事務	¥1,559	¥1,499	60	4.0%	¥1,547	12	0.8%
事務・オフィス系	学校事務	¥1,309	¥1,282	27	2.1%	¥1,310	-1	-0.1%
事務・オフィス系	金融事務（銀行・証券）	¥1,393	¥1,409	-16	-1.1%	¥1,390	3	0.2%
事務・オフィス系	金融事務（生保・損保）	¥1,451	¥1,456	-5	-0.3%	¥1,448	3	0.2%
事務・オフィス系	経理・会計・財務	¥1,451	¥1,416	35	2.5%	¥1,450	1	0.1%
事務・オフィス系	広報・宣伝・IR	¥1,413	¥1,404	9	0.6%	¥1,378	35	2.5%
事務・オフィス系	事務的軽作業	¥1,308	¥1,302	6	0.5%	¥1,342	-34	-2.5%
事務・オフィス系	受付	¥1,358	¥1,324	34	2.6%	¥1,368	-10	-0.7%
事務・オフィス系	総務・人事・法務	¥1,434	¥1,411	23	1.6%	¥1,443	-9	-0.6%
事務・オフィス系	通訳・翻訳	¥1,709	¥1,770	-61	-3.4%	¥1,673	36	2.2%
事務・オフィス系	秘書	¥1,460	¥1,461	-1	-0.1%	¥1,465	-5	-0.3%
事務・オフィス系	貿易事務	¥1,478	¥1,465	13	0.9%	¥1,480	-2	-0.1%
事務・オフィス系 集計		¥1,394	¥1,379	15	1.1%	¥1,392	2	0.1%
販売・営業・飲食・サービス系	アパレル・ファッション・コスメ販売	¥1,484	¥1,437	47	3.3%	¥1,478	6	0.4%
販売・営業・飲食・サービス系	その他営業・サービス系	¥1,332	¥1,364	-32	-2.3%	¥1,330	2	0.2%
販売・営業・飲食・サービス系	その他販売	¥1,333	¥1,333	0	0.0%	¥1,340	-7	-0.5%
販売・営業・飲食・サービス系	テレマーケティング・テレアポインター	¥1,440	¥1,304	136	10.4%	¥1,430	10	0.7%
販売・営業・飲食・サービス系	営業・企画営業・ラウンダー	¥1,621	¥1,562	59	3.8%	¥1,606	15	0.9%
販売・営業・飲食・サービス系	営業アシスタント	¥1,415	¥1,515	-100	-6.6%	¥1,443	-28	-1.9%
販売・営業・飲食・サービス系	携帯・家電販売	¥1,360	¥1,549	-189	-12.2%	¥1,404	-44	-3.1%
販売・営業・飲食・サービス系	接客・ショールーム・カウンター	¥1,359	¥1,363	-4	-0.3%	¥1,334	25	1.9%
販売・営業・飲食・サービス系	旅行関連	¥1,442	¥1,430	12	0.8%	¥1,425	17	1.2%
販売・営業・飲食・サービス系 集計		¥1,447	¥1,431	16	1.1%	¥1,444	3	0.2%
WEB・クリエイター系	DTPオペレーター	¥1,410	¥1,411	-1	-0.1%	¥1,400	10	0.7%
WEB・クリエイター系	WEBディレクター	¥1,898	¥1,731	167	9.6%	¥1,886	12	0.6%
WEB・クリエイター系	WEBデザイナー	¥1,596	¥1,543	53	3.4%	¥1,592	4	0.3%
WEB・クリエイター系	WEB制作・編集	¥1,608	¥1,638	-30	-1.8%	¥1,623	-15	-0.9%
WEB・クリエイター系	インテリアコーディネーター	¥1,516	¥1,521	-5	-0.3%	¥1,516	0	0.0%
WEB・クリエイター系	グラフィックデザイナー・その他デザイナー	¥1,526	¥1,479	47	3.2%	¥1,515	11	0.7%
WEB・クリエイター系	その他WEB・クリエイター系	¥1,837	¥1,480	357	24.1%	¥1,466	371	25.3%
WEB・クリエイター系	映像・音響	¥1,540	¥1,300	240	18.5%	¥1,696	-156	-9.2%
WEB・クリエイター系	制作・編集・校正・ライター	¥1,465	¥1,452	13	0.9%	¥1,470	-5	-0.3%
WEB・クリエイター系 集計		¥1,531	¥1,523	8	0.5%	¥1,537	-6	-0.4%

■職種別平均時給（関西）②：IT・エンジニア系、医療・介護・研究・教育系、工場・軽作業・物流・土木系

大カテゴリ	小職種	2023年9月 平均時給	('22/9)		('23/8)			
			平均時給	増減額	増減率	平均時給	増減額	増減率
IT・エンジニア系	CAD（建築・土木・設備）	¥1,641	¥1,662	-21	-1.3%	¥1,655	-14	-0.8%
IT・エンジニア系	CAD（電気・電子・機械）	¥1,643	¥1,594	49	3.1%	¥1,632	11	0.7%
IT・エンジニア系	OAインストラクター	¥1,558	¥1,457	101	6.9%	¥1,543	15	1.0%
IT・エンジニア系	SE・プログラマ（WEB・スマホ系）	¥2,391	¥2,348	43	1.8%	¥2,358	33	1.4%
IT・エンジニア系	SE・プログラマ（オープン系）	¥2,329	¥2,312	17	0.7%	¥2,327	2	0.1%
IT・エンジニア系	SE・プログラマ（制御系）	¥2,433	¥2,317	116	5.0%	¥2,451	-18	-0.7%
IT・エンジニア系	SE・プログラマ（汎用系）	¥2,493	¥2,261	232	10.3%	¥2,463	30	1.2%
IT・エンジニア系	その他IT・技術系	¥2,183	¥2,066	117	5.7%	¥2,225	-42	-1.9%
IT・エンジニア系	ネットワークエンジニア	¥2,516	¥2,403	113	4.7%	¥2,564	-48	-1.9%
IT・エンジニア系	フィールドエンジニア・サービスエンジニア	¥1,893	¥1,650	243	14.7%	¥1,894	-1	-0.1%
IT・エンジニア系	ヘルプデスク・ユーザーサポート	¥1,675	¥1,707	-32	-1.9%	¥1,722	-47	-2.7%
IT・エンジニア系	運用管理・保守	¥2,120	¥2,129	-9	-0.4%	¥2,128	-8	-0.4%
IT・エンジニア系	設計（建築・土木・設備）	¥1,904	¥1,835	69	3.8%	¥1,767	137	7.8%
IT・エンジニア系	設計（電気・電子・機械）	¥2,097	¥2,055	42	2.0%	¥2,143	-46	-2.1%
IT・エンジニア系	評価・テスト	¥1,819	¥1,725	94	5.4%	¥1,788	31	1.7%
IT・エンジニア系 集計		¥2,044	¥1,893	151	8.0%	¥2,071	-27	-1.3%
医療・介護・研究・教育系	インストラクター・講師・塾講師	¥1,530	¥1,556	-26	-1.7%	¥1,623	-93	-5.7%
医療・介護・研究・教育系	その他医療・介護・研究・教育系	¥1,361	¥1,505	-144	-9.6%	¥1,308	53	4.1%
医療・介護・研究・教育系	医療事務・調剤事務	¥1,254	¥1,253	1	0.1%	¥1,275	-21	-1.6%
医療・介護・研究・教育系	介護系	¥1,373	¥1,395	-22	-1.6%	¥1,369	4	0.3%
医療・介護・研究・教育系	看護系	¥1,910	¥1,789	121	6.8%	¥1,858	52	2.8%
医療・介護・研究・教育系	研究・開発・検査	¥1,571	¥1,553	18	1.2%	¥1,579	-8	-0.5%
医療・介護・研究・教育系	試験監督	¥1,200	-	-	-	¥1,220	-	-1.6%
医療・介護・研究・教育系	歯科衛生士・歯科助手	¥1,513	¥1,470	43	2.9%	1,458	55	3.8%
医療・介護・研究・教育系	治験	¥1,891	¥2,166	-275	-12.7%	¥1,880	11	0.6%
医療・介護・研究・教育系	保育系	¥1,414	¥1,345	69	5.1%	¥1,431	-17	-1.2%
医療・介護・研究・教育系	薬剤師・栄養士・管理栄養士・医療技術者	¥1,433	¥1,529	-96	-6.3%	¥1,456	-23	-1.6%
医療・介護・研究・教育系 集計		¥1,451	¥1,448	3	0.2%	¥1,442	9	0.6%
工場・軽作業・物流・土木系	その他工場・軽作業・物流・土木系	¥1,381	¥1,360	21	1.5%	¥1,342	39	2.9%
工場・軽作業・物流・土木系	ドライバー・配達・配送	¥1,345	¥1,315	30	2.3%	¥1,337	8	0.6%
工場・軽作業・物流・土木系	フォークリフト	¥1,405	¥1,375	30	2.2%	¥1,411	-6	-0.4%
工場・軽作業・物流・土木系	機械オペレーション	¥1,386	¥1,338	48	3.6%	¥1,391	-5	-0.4%
工場・軽作業・物流・土木系	軽作業（梱包・仕分け・検品）	¥1,237	¥1,229	8	0.7%	¥1,233	4	0.3%
工場・軽作業・物流・土木系	食品・飲料製造	¥1,257	¥1,258	-1	-0.1%	¥1,246	11	0.9%
工場・軽作業・物流・土木系	生産・品質管理	¥1,444	¥1,412	32	2.3%	¥1,504	-60	-4.0%
工場・軽作業・物流・土木系	製造（組立・加工）	¥1,350	¥1,339	11	0.8%	¥1,351	-1	-0.1%
工場・軽作業・物流・土木系	倉庫管理・入出荷	¥1,342	¥1,280	62	4.8%	¥1,325	17	1.3%
工場・軽作業・物流・土木系 集計		¥1,315	¥1,295	20	1.5%	¥1,307	8	0.6%
総計		¥1,453	¥1,420	33	2.3%	¥1,453	0	0.0%