

2023年8月度派遣求人

3大都市圏の平均時給は1,574円 3カ月連続で過去最高時給を更新

ディップ株式会社（以下「当社」）は、2023年8月度 3大都市圏の派遣時給データを発表しました。本調査は、社員・派遣・パートの求人情報サイト「はたらこねっと」に掲載された派遣・紹介予定派遣の求人広告データをもとに集計したものです。

全国版 派遣時給レポートはこちら：<https://www.dip-net.co.jp/files/1820>

大カテゴリ	3エリア計					関東					東海					関西				
	平均時給	前年比	前年増加率	前月比	前月増加率	平均時給	前年比	前年増加率	前月比	前月増加率	平均時給	前年比	前年増加率	前月比	前月増加率	平均時給	前年比	前年増加率	前月比	前月増加率
事務・オフィス系	¥1,544	¥33	2.2%	¥-9	-0.6%	¥1,635	¥34	2.1%	¥-5	-0.3%	¥1,370	¥18	1.3%	¥-1	-0.1%	¥1,392	¥15	1.1%	¥-12	-0.9%
販売・営業・飲食・サービス系	¥1,483	¥12	0.8%	¥2	0.1%	¥1,521	¥19	1.3%	¥-6	-0.4%	¥1,408	¥-31	-2.2%	¥12	0.9%	¥1,444	¥19	1.3%	¥-5	-0.3%
WEB・クリエイター系	¥1,810	¥-14	-0.8%	¥-1	-0.1%	¥1,905	¥-1	-0.1%	¥1	0.1%	¥1,527	¥3	0.2%	¥3	0.2%	¥1,537	¥24	1.6%	¥-11	-0.7%
IT・エンジニア系	¥2,327	¥101	4.5%	¥3	0.1%	¥2,456	¥107	4.6%	¥-4	-0.2%	¥2,009	¥181	9.9%	¥-35	-1.7%	¥2,071	¥160	8.4%	¥9	0.4%
医療・介護・研究・教育系	¥1,526	¥-14	-0.9%	¥15	1.0%	¥1,596	¥-16	-1.0%	¥16	1.0%	¥1,362	¥-53	-3.7%	¥2	0.1%	¥1,442	¥40	2.9%	¥21	1.5%
工場・軽作業・物流・土木系	¥1,338	¥28	2.1%	¥8	0.6%	¥1,344	¥29	2.2%	¥12	0.9%	¥1,349	¥29	2.2%	¥7	0.5%	¥1,307	¥20	1.6%	¥4	0.3%
総計	¥1,574	¥29	1.9%	¥4	0.3%	¥1,665	¥20	1.2%	¥5	0.3%	¥1,398	¥18	1.3%	¥-3	-0.2%	¥1,453	¥45	3.2%	¥0	0.0%

8月の派遣平均時給は1,574円（前年比29円増、前月比4円増）となりました。また派遣・紹介予定派遣の求人件数は約165,000件となり、前年比4.5%増、前月比7.8%増となりました。

「はたらこねっと」：<https://www.hatarako.net>

■ 概要

【エリア別】 関東は2カ月連続、関西は5カ月連続で過去最高に

各エリアの平均時給について、関東エリアは1,665円（前年比20円増、前月比5円増）、東海エリアは1,398円（前年比18円増、前月比3円減）、関西エリアは1,453円（前年比45円増、前月比±0円）となりました。

【職種別】4職種の大カテゴリが前年比プラス IT・エンジニア系は3カ月連続で過去最高に

4職種の大カテゴリで前年を上回りました。職種別の平均時給について、「事務・オフィス系」は1,544円（前年比33円増、前月比9円減）、「販売・営業・飲食・サービス系」は1,483円（前年12円増、前月比2円増）、「WEB・クリエイター系」は1,810円（前年比14円減、前月比1円減）、「IT・エンジニア系」は2,327円（前年比101円増、前月比3円増）、「医療・介護・研究・教育系」は1,526円（前年比14円減、前月比15円増）、「工場・軽作業・物流・土木系」は1,338円（前年比28円増、前月比8円増）となりました。

■ 調査概要

集計対象

当社が運営する社員・派遣・パートの求人サイト「はたらこねっと」に掲載された求人情報より、雇用形態「一般派遣」「紹介予定派遣」を抽出し、募集時の平均時給を集計いたしました。サンプル数が10件以下未満のものは“-”表記となっております。

対象エリア

- （関東）東京都、神奈川県、埼玉県、千葉県、茨城県、群馬県、栃木県、山梨県
- （東海）愛知県、岐阜県、三重県、静岡県
- （関西）大阪府、兵庫県、京都府、滋賀県、奈良県、和歌山県

集計対象職種

・事務・オフィス系

↳ 一般事務、営業事務、データ入力、テレフォンオペレーター、英文事務、金融事務、経理・会計・財務、総務・人事・法務、秘書、貿易事務など

・販売・営業・サービス系

↳ アパレル販売、携帯・家電販売、テレマーケティング・テレアポインター、営業・ラウンダー、接客・ショールームカウンター、旅行関連など

・WEB・クリエイター系

↳ DTP オペレーター、WEB ディレクター、WEB デザイナー、制作、映像・音響、制作・編集・校正・ライターなど

・IT・エンジニア系

↳ CAD、SE・プログラマ、ネットワークエンジニア、ヘルプデスク、運用管理・保守、設計、評価・テストなど

・医療・介護・研究・教育系

↳ 介護系、看護系、保育系、医療事務、研究・開発・検査、薬剤師・栄養士など

・工場・軽作業・物流・土木系

↳ ドライバー、軽作業、食品製造、製造（組立・加工）など

「はたらこねっと」概要

「はたらこねっと」は、日本最大級の社員・派遣・パートの求人情報サイトです。幅広い「雇用形態」・「勤務地」・「職種」・「こだわり」など、充実した検索条件からお仕事を探す事ができます。

「はたらこねっと」：<https://www.hatarako.net>

当社概要

労働市場における諸課題を解決し、誰もが働く喜びと幸せを感じられる社会の実現を目指す“Labor force solution company”をビジョンに掲げ、人材サービス事業とDX事業を運営しています。企業理念「私たちdipは夢とアイデアと情熱で社会を改善する存在となる」のもと、事業活動を通じて持続可能な社会の実現に貢献してまいります。

社 名：ディップ株式会社（dip Corporation）

代表者：富田 英揮（代表取締役社長 兼CEO）

本 社：東京都港区六本木3-2-1 六本木グランドタワー31F

電 話：03-5114-1177（代表）

設 立：1997年3月

資本金：1,085百万円（2023年2月末現在）

従業員数：2,925名（2023年4月1日現在の正社員）※契約・アルバイト・派遣社員除く

事業内容：求人情報サイト「バイトル」「バイトルNEXT」「バイトルPRO」「はたらこねっと」、看護師転職支援サービス「ナースではたらこ」の運営、DXサービス「コボット」の開発・提供、他

上場証券取引所：東京証券取引所（プライム市場）

売上高：493億円（2023年2月期）

URL：<https://www.dip-net.co.jp/>

本件に関するお問い合わせ先

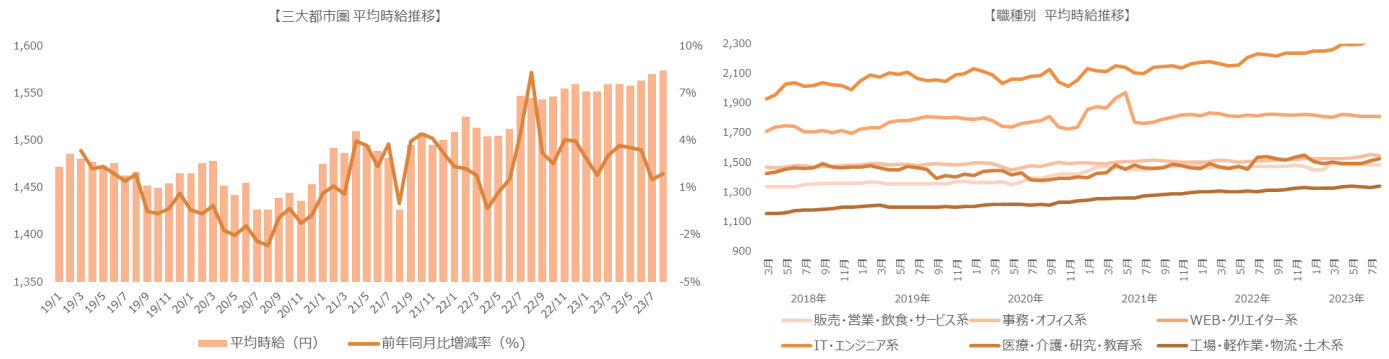
ディップ株式会社 広報担当

TEL: 03-6628-4070

お問合せフォーム：<https://campaign.jp/dip/contact>

1. 三大都市圏 募集平均時給調査

■平均時給推移（三大都市圏 ※関東、東海、関西）



■職種別平均時給①（三大都市圏）：事務・オフィスワーク系、販売・営業・サービス系、WEB・クリエイター系

大カテゴリ	小職種	2023年8月	('22/8)		('23/7)			
		平均時給	平均時給	増減額	増減率	平均時給	増減額	増減率
事務・オフィス系	OAオペレーター	¥1,788	¥1,676	112	6.7%	¥1,851	-63	-3.4%
事務・オフィス系	その他事務・オフィス系	¥1,436	¥1,456	-20	-1.4%	¥1,423	13	0.9%
事務・オフィス系	データ入力	¥1,471	¥1,426	45	3.2%	¥1,474	-3	-0.2%
事務・オフィス系	テレフォンオペレーター	¥1,536	¥1,487	49	3.3%	¥1,528	8	0.5%
事務・オフィス系	マーケティング・企画	¥1,924	¥1,869	55	2.9%	¥1,905	19	1.0%
事務・オフィス系	一般事務	¥1,496	¥1,476	20	1.4%	¥1,515	-19	-1.3%
事務・オフィス系	営業事務	¥1,570	¥1,526	44	2.9%	¥1,565	5	0.3%
事務・オフィス系	英文事務	¥1,819	¥1,754	65	3.7%	¥1,805	14	0.8%
事務・オフィス系	学校事務	¥1,436	¥1,392	44	3.2%	¥1,456	-20	-1.4%
事務・オフィス系	金融事務（銀行・証券）	¥1,487	¥1,480	7	0.5%	¥1,499	-12	-0.8%
事務・オフィス系	金融事務（生保・損保）	¥1,555	¥1,522	33	2.2%	¥1,560	-5	-0.3%
事務・オフィス系	経理・会計・財務	¥1,648	¥1,603	45	2.8%	¥1,648	0	0.0%
事務・オフィス系	広報・宣伝・IR	¥1,771	¥1,702	69	4.1%	¥1,795	-24	-1.3%
事務・オフィス系	事務的軽作業	¥1,422	¥1,341	81	6.0%	¥1,423	-1	-0.1%
事務・オフィス系	受付	¥1,462	¥1,413	49	3.5%	¥1,455	7	0.5%
事務・オフィス系	総務・人事・法務	¥1,653	¥1,608	45	2.8%	¥1,651	2	0.1%
事務・オフィス系	通訳・翻訳	¥1,968	¥1,899	69	3.6%	¥1,969	-1	-0.1%
事務・オフィス系	秘書	¥1,733	¥1,690	43	2.5%	¥1,740	-7	-0.4%
事務・オフィス系	貿易事務	¥1,643	¥1,594	49	3.1%	¥1,643	0	0.0%
事務・オフィス系 集計		¥1,544	¥1,511	33	2.2%	¥1,553	-9	-0.6%
販売・営業・飲食・サービス系	アパレル・ファッション・コスメ販売	¥1,470	¥1,452	18	1.2%	¥1,484	-14	-0.9%
販売・営業・飲食・サービス系	その他営業・サービス系	¥1,413	¥1,441	-28	-1.9%	¥1,432	-19	-1.3%
販売・営業・飲食・サービス系	その他販売	¥1,420	¥1,386	34	2.5%	¥1,417	3	0.2%
販売・営業・飲食・サービス系	テレマーケティング・テレアポインター	¥1,567	¥1,465	102	7.0%	¥1,564	3	0.2%
販売・営業・飲食・サービス系	営業・企画営業・ラウンダー	¥1,713	¥1,708	5	0.3%	¥1,698	15	0.9%
販売・営業・飲食・サービス系	営業アシスタント	¥1,592	¥1,602	-10	-0.6%	¥1,539	53	3.4%
販売・営業・飲食・サービス系	携帯・家電販売	¥1,448	¥1,542	-94	-6.1%	¥1,460	-12	-0.8%
販売・営業・飲食・サービス系	接客・ショールーム・カウンター	¥1,418	¥1,389	29	2.1%	¥1,403	15	1.1%
販売・営業・飲食・サービス系	旅行関連	¥1,495	¥1,475	20	1.4%	¥1,472	23	1.6%
販売・営業・飲食・サービス系 集計		¥1,483	¥1,471	12	0.8%	¥1,481	2	0.1%
WEB・クリエイター系	DTPオペレーター	¥1,626	¥1,582	44	2.8%	¥1,605	21	1.3%
WEB・クリエイター系	WEBディレクター	¥2,135	¥2,143	-8	-0.4%	¥2,117	18	0.9%
WEB・クリエイター系	WEBデザイナー	¥1,869	¥1,950	-81	-4.2%	¥1,843	26	1.4%
WEB・クリエイター系	WEB制作・編集	¥1,923	¥1,880	43	2.3%	¥1,922	1	0.1%
WEB・クリエイター系	インテリアコーディネーター	¥1,551	¥1,534	17	1.1%	¥1,582	-31	-2.0%
WEB・クリエイター系	グラフィックデザイナー・その他デザイナー	¥1,753	¥1,679	74	4.4%	¥1,765	-12	-0.7%
WEB・クリエイター系	その他WEB・クリエイター系	¥1,863	¥1,860	3	0.2%	¥1,847	16	0.9%
WEB・クリエイター系	映像・音響	¥1,919	¥1,788	131	7.3%	¥1,940	-21	-1.1%
WEB・クリエイター系	制作・編集・校正・ライター	¥1,710	¥1,709	1	0.1%	¥1,705	5	0.3%
WEB・クリエイター系 集計		¥1,810	¥1,824	-14	-0.8%	¥1,811	-1	-0.1%

■職種別平均時給②（三大都市圏）：IT・エンジニア系、医療・介護・研究・教育系、工場・軽作業・物流・土木系

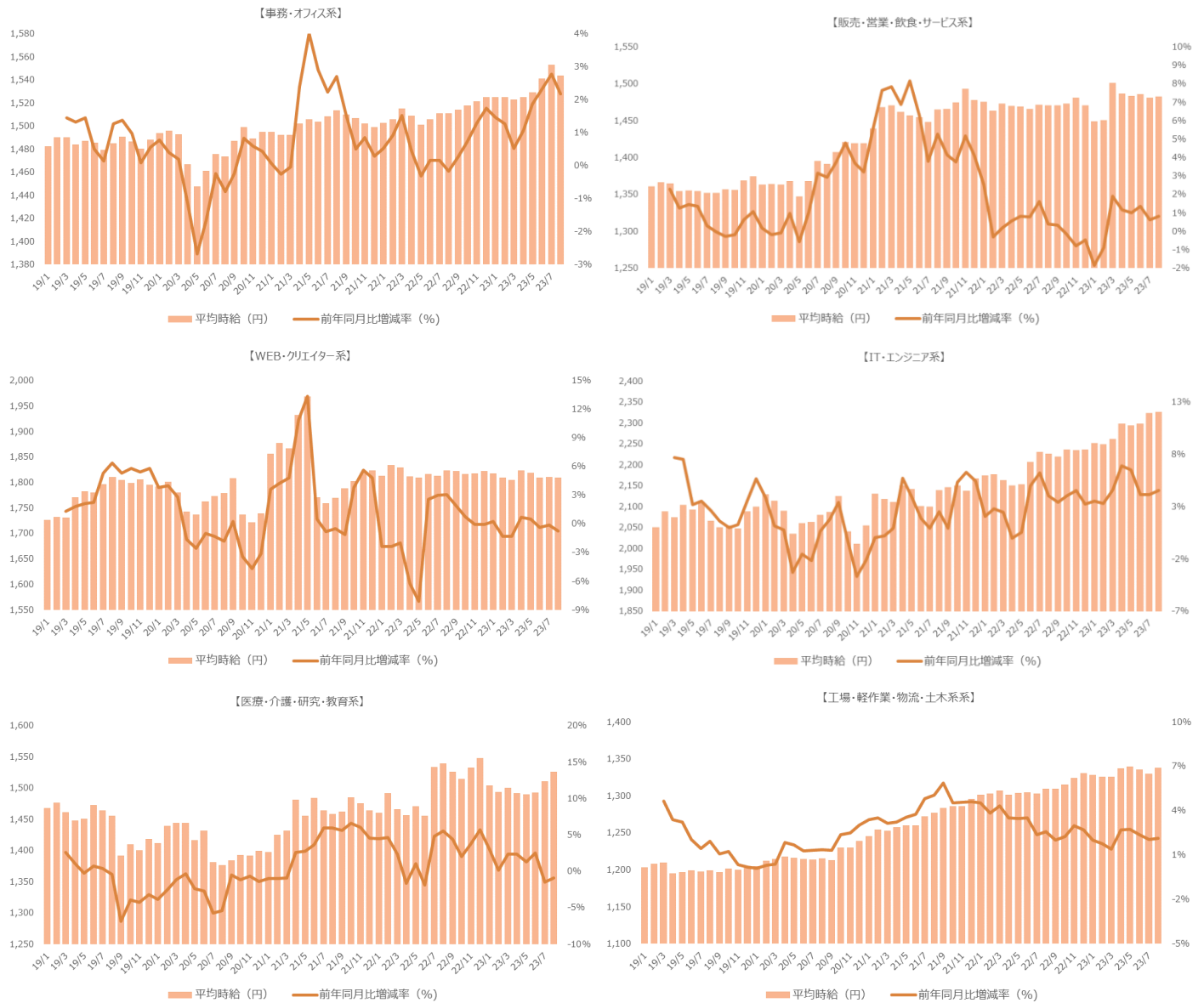
大カテゴリ	小職種	2023年8月 平均時給	('22/8)			('23/7)		
			平均時給	増減額	増減率	平均時給	増減額	増減率
IT・エンジニア系	CAD（建築・土木・設備）	¥1,785	¥1,800	-15	-0.8%	¥1,771	14	0.8%
IT・エンジニア系	CAD（電気・電子・機械）	¥1,795	¥1,667	128	7.7%	¥1,804	-9	-0.5%
IT・エンジニア系	OAインストラクター	¥1,743	¥1,718	25	1.5%	¥1,735	8	0.5%
IT・エンジニア系	SE・プログラマ（WEB・スマホ系）	¥2,525	¥2,481	44	1.8%	¥2,485	40	1.6%
IT・エンジニア系	SE・プログラマ（オープン系）	¥2,616	¥2,712	-96	-3.5%	¥2,627	-11	-0.4%
IT・エンジニア系	SE・プログラマ（制御系）	¥2,588	¥2,481	107	4.3%	¥2,538	50	2.0%
IT・エンジニア系	SE・プログラマ（汎用系）	¥2,580	¥2,476	104	4.2%	¥2,574	6	0.2%
IT・エンジニア系	その他IT・技術系	¥2,449	¥2,325	124	5.3%	¥2,431	18	0.7%
IT・エンジニア系	ネットワークエンジニア	¥2,791	¥2,805	-14	-0.5%	¥2,745	46	1.7%
IT・エンジニア系	フィールドエンジニア・サービスエンジニア	¥2,164	¥2,019	145	7.2%	¥2,128	36	1.7%
IT・エンジニア系	ヘルプデスク・ユーザーサポート	¥1,937	¥1,889	48	2.5%	¥1,966	-29	-1.5%
IT・エンジニア系	運用管理・保守	¥2,358	¥2,346	12	0.5%	¥2,329	29	1.2%
IT・エンジニア系	設計（建築・土木・設備）	¥2,007	¥1,916	91	4.7%	¥2,019	-12	-0.6%
IT・エンジニア系	設計（電気・電子・機械）	¥2,362	¥2,240	122	5.4%	¥2,348	14	0.6%
IT・エンジニア系	評価・テスト	¥2,088	¥2,003	85	4.2%	¥2,100	-12	-0.6%
IT・エンジニア系 集計		¥2,327	¥2,226	101	4.5%	¥2,324	3	0.1%
医療・介護・研究・教育系	インストラクター・講師・塾講師	¥1,705	¥1,640	65	4.0%	¥1,615	90	5.6%
医療・介護・研究・教育系	その他医療・介護・研究・教育系	¥1,406	¥1,591	-185	-11.6%	¥1,382	24	1.7%
医療・介護・研究・教育系	医療事務・調剤事務	¥1,349	¥1,312	37	2.8%	¥1,346	3	0.2%
医療・介護・研究・教育系	介護系	¥1,468	¥1,452	16	1.1%	¥1,461	7	0.5%
医療・介護・研究・教育系	看護系	¥1,838	¥1,876	-38	-2.0%	¥1,837	1	0.1%
医療・介護・研究・教育系	研究・開発・検査	¥1,584	¥1,539	45	2.9%	¥1,643	-59	-3.6%
医療・介護・研究・教育系	試験監督	¥1,490	¥1,289	201	15.6%	¥1,287	203	15.8%
医療・介護・研究・教育系	歯科衛生士・歯科助手	¥1,417	¥1,491	-74	-5.0%	¥1,366	51	3.7%
医療・介護・研究・教育系	治験	¥2,098	¥2,216	-118	-5.3%	¥2,301	-203	-8.8%
医療・介護・研究・教育系	保育系	¥1,526	¥1,503	23	1.5%	¥1,512	14	0.9%
医療・介護・研究・教育系	薬剤師・栄養士・管理栄養士・医療技術者	¥1,562	¥1,553	9	0.6%	¥1,609	-47	-2.9%
医療・介護・研究・教育系 集計		¥1,526	¥1,540	-14	-0.9%	¥1,511	15	1.0%
工場・軽作業・物流・土木系	その他工場・軽作業・物流・土木系	¥1,375	¥1,335	40	3.0%	¥1,361	14	1.0%
工場・軽作業・物流・土木系	ドライバー・配達・配送	¥1,457	¥1,320	137	10.4%	¥1,490	-33	-2.2%
工場・軽作業・物流・土木系	フォークリフト	¥1,433	¥1,397	36	2.6%	¥1,423	10	0.7%
工場・軽作業・物流・土木系	機械オペレーション	¥1,427	¥1,373	54	3.9%	¥1,414	13	0.9%
工場・軽作業・物流・土木系	軽作業（梱包・仕分け・検品）	¥1,265	¥1,242	23	1.9%	¥1,263	2	0.2%
工場・軽作業・物流・土木系	食品・飲料製造	¥1,254	¥1,245	9	0.7%	¥1,246	8	0.6%
工場・軽作業・物流・土木系	生産・品質管理	¥1,515	¥1,421	94	6.6%	¥1,562	-47	-3.0%
工場・軽作業・物流・土木系	製造（組立・加工）	¥1,382	¥1,354	28	2.1%	¥1,371	11	0.8%
工場・軽作業・物流・土木系	倉庫管理・入出荷	¥1,348	¥1,331	17	1.3%	¥1,346	2	0.1%
工場・軽作業・物流・土木系 集計		¥1,338	¥1,310	28	2.1%	¥1,330	8	0.6%
総計		¥1,574	¥1,545	29	1.9%	¥1,570	4	0.3%

■大職種別平均求人件数（2023年8月）

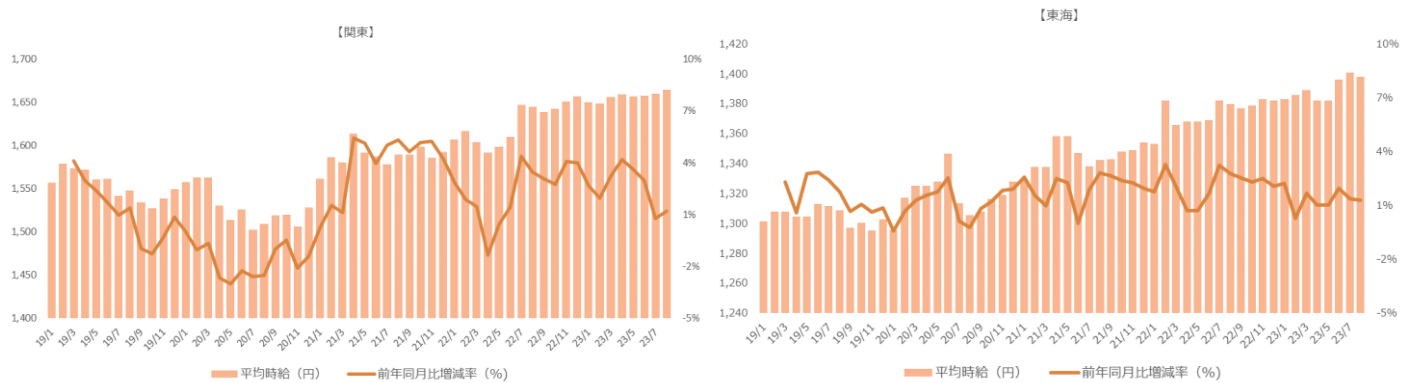
大職種	三大都市圏						
	平均時給	前年比	前年増加率	前月比	前月増加率	案件数	案件数比率
事務・オフィス系	¥1,544	¥33	2.2%	¥-9	-0.6%		42%
販売・営業・飲食・サービス系	¥1,483	¥12	0.8%	¥2	0.1%		4%
WEB・クリエイター系	¥1,810	¥-14	-0.8%	¥-1	-0.1%		1%
IT・エンジニア系	¥2,327	¥101	4.5%	¥3	0.1%		7%
医療・介護・研究・教育系	¥1,526	¥-14	-0.9%	¥15	1.0%		28%
工場・軽作業・物流・土木系	¥1,338	¥28	2.1%	¥8	0.6%		17%
総計	¥1,574	¥29	1.9%	¥4	0.3%		100%

2. 三大都市圏 職種・エリア別 募集平均時給調査

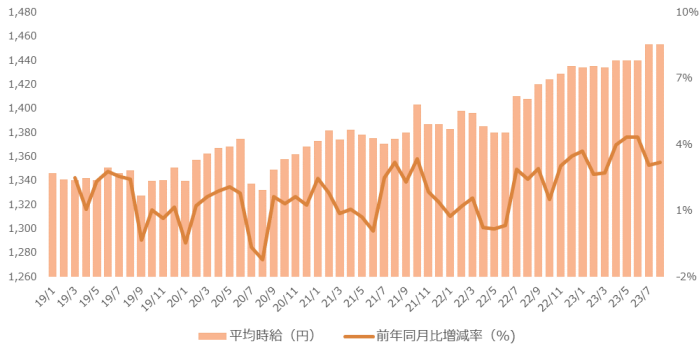
■ 職種大カテゴリ別 平均時給推移（三大都市圏）



■ エリア別 平均時給推移（三大都市圏）



【関西】



■職種別平均時給（関東）①：事務・オフィスワーク系、販売・営業・サービス系、WEB・クリエイター系

大カテゴリ	小職種	2023年8月 平均時給	('22/8)			('23/7)		
			平均時給	増減額	増減率	平均時給	増減額	増減率
事務・オフィス系	OAオペレーター	¥1,962	¥1,763	199	11.3%	¥1,923	39	2.0%
事務・オフィス系	その他事務・オフィス系	¥1,491	¥1,532	-41	-2.7%	¥1,481	10	0.7%
事務・オフィス系	データ入力	¥1,556	¥1,507	49	3.3%	¥1,547	9	0.6%
事務・オフィス系	テレフォンオペレーター	¥1,590	¥1,542	48	3.1%	¥1,579	11	0.7%
事務・オフィス系	マーケティング・企画	¥1,970	¥1,915	55	2.9%	¥1,932	38	2.0%
事務・オフィス系	一般事務	¥1,588	¥1,564	24	1.5%	¥1,602	-14	-0.9%
事務・オフィス系	営業事務	¥1,664	¥1,624	40	2.5%	¥1,662	2	0.1%
事務・オフィス系	英文事務	¥1,910	¥1,838	72	3.9%	¥1,883	27	1.4%
事務・オフィス系	学校事務	¥1,539	¥1,498	41	2.7%	¥1,552	-13	-0.8%
事務・オフィス系	金融事務（銀行・証券）	¥1,551	¥1,560	-9	-0.6%	¥1,596	-45	-2.8%
事務・オフィス系	金融事務（生保・損保）	¥1,647	¥1,598	49	3.1%	¥1,647	0	0.0%
事務・オフィス系	経理・会計・財務	¥1,736	¥1,695	41	2.4%	¥1,735	1	0.1%
事務・オフィス系	広報・宣伝・IR	¥1,816	¥1,789	27	1.5%	¥1,836	-20	-1.1%
事務・オフィス系	事務的軽作業	¥1,456	¥1,375	81	5.9%	¥1,459	-3	-0.2%
事務・オフィス系	受付	¥1,530	¥1,476	54	3.7%	¥1,516	14	0.9%
事務・オフィス系	総務・人事・法務	¥1,729	¥1,698	31	1.8%	¥1,725	4	0.2%
事務・オフィス系	通訳・翻訳	¥2,143	¥2,007	136	6.8%	¥2,103	40	1.9%
事務・オフィス系	秘書	¥1,804	¥1,765	39	2.2%	¥1,802	2	0.1%
事務・オフィス系	貿易事務	¥1,757	¥1,706	51	3.0%	¥1,753	4	0.2%
事務・オフィス系 集計		¥1,635	¥1,601	34	2.1%	¥1,640	-5	-0.3%
販売・営業・飲食・サービス系	アパレル・ファッション・コスメ販売	¥1,466	¥1,468	-2	-0.1%	¥1,490	-24	-1.6%
販売・営業・飲食・サービス系	その他営業・サービス系	¥1,454	¥1,414	40	2.8%	¥1,492	-38	-2.5%
販売・営業・飲食・サービス系	その他販売	¥1,458	¥1,423	35	2.5%	¥1,455	3	0.2%
販売・営業・飲食・サービス系	テレマーケティング・テレアポインター	¥1,612	¥1,565	47	3.0%	¥1,604	8	0.5%
販売・営業・飲食・サービス系	営業・企画営業・ラウンダー	¥1,806	¥1,806	0	0.0%	¥1,801	5	0.3%
販売・営業・飲食・サービス系	営業アシスタント	¥1,691	¥1,703	-12	-0.7%	¥1,620	71	4.4%
販売・営業・飲食・サービス系	携帯・家電販売	¥1,451	¥1,490	-39	-2.6%	¥1,451	0	0.0%
販売・営業・飲食・サービス系	接客・ショールーム・カウンター	¥1,477	¥1,439	38	2.6%	¥1,460	17	1.2%
販売・営業・飲食・サービス系	旅行関連	¥1,558	¥1,573	-15	-1.0%	¥1,537	21	1.4%
販売・営業・飲食・サービス系 集計		¥1,521	¥1,502	19	1.3%	¥1,527	-6	-0.4%
WEB・クリエイター系	DTPオペレーター	¥1,723	¥1,705	18	1.1%	¥1,701	22	1.3%
WEB・クリエイター系	WEBディレクター	¥2,171	¥2,176	-5	-0.2%	¥2,179	-8	-0.4%
WEB・クリエイター系	WEBデザイナー	¥1,984	¥2,012	-28	-1.4%	¥1,947	37	1.9%
WEB・クリエイター系	WEB制作・編集	¥2,034	¥1,940	94	4.8%	¥2,032	2	0.1%
WEB・クリエイター系	インテリアコーディネーター	¥1,605	¥1,574	31	2.0%	¥1,621	-16	-1.0%
WEB・クリエイター系	グラフィックデザイナー・その他デザイナー	¥1,861	¥1,777	84	4.7%	¥1,877	-16	-0.9%
WEB・クリエイター系	その他WEB・クリエイター系	¥1,979	¥1,905	74	3.9%	¥1,915	64	3.3%
WEB・クリエイター系	映像・音響	¥1,980	¥1,827	153	8.4%	¥1,953	27	1.4%
WEB・クリエイター系	制作・編集・校正・ライター	¥1,755	¥1,746	9	0.5%	¥1,756	-1	-0.1%
WEB・クリエイター系 集計		¥1,905	¥1,906	-1	-0.1%	¥1,904	1	0.1%

■職種別平均時給（関東）②：IT・エンジニア系、医療・介護・研究・教育系、工場・軽作業・物流・土木系

大カテゴリ	小職種	2023年8月 平均時給	('22/8)			('23/7)		
			平均時給	増減額	増減率	平均時給	増減額	増減率
IT・エンジニア系	CAD（建築・土木・設備）	¥1,875	¥1,882	-7	-0.4%	¥1,869	6	0.3%
IT・エンジニア系	CAD（電気・電子・機械）	¥1,981	¥1,831	150	8.2%	¥2,009	-28	-1.4%
IT・エンジニア系	OAインストラクター	¥1,771	¥1,789	-18	-1.0%	¥1,772	-1	-0.1%
IT・エンジニア系	SE・プログラマ（WEB・スマホ系）	¥2,644	¥2,592	52	2.0%	¥2,583	61	2.4%
IT・エンジニア系	SE・プログラマ（オープン系）	¥2,767	¥2,802	-35	-1.2%	¥2,758	9	0.3%
IT・エンジニア系	SE・プログラマ（制御系）	¥2,679	¥2,582	97	3.8%	¥2,640	39	1.5%
IT・エンジニア系	SE・プログラマ（汎用系）	¥2,644	¥2,639	5	0.2%	¥2,640	4	0.2%
IT・エンジニア系	その他IT・技術系	¥2,582	¥2,447	135	5.5%	¥2,585	-3	-0.1%
IT・エンジニア系	ネットワークエンジニア	¥2,858	¥2,860	-2	-0.1%	¥2,810	48	1.7%
IT・エンジニア系	フィールドエンジニア・サービスエンジニア	¥2,384	¥2,169	215	9.9%	¥2,312	72	3.1%
IT・エンジニア系	ヘルプデスク・ユーザーサポート	¥2,016	¥1,942	74	3.8%	¥2,029	-13	-0.6%
IT・エンジニア系	運用管理・保守	¥2,452	¥2,427	25	1.0%	¥2,407	45	1.9%
IT・エンジニア系	設計（建築・土木・設備）	¥2,089	¥1,929	160	8.3%	¥2,064	25	1.2%
IT・エンジニア系	設計（電気・電子・機械）	¥2,490	¥2,361	129	5.5%	¥2,487	3	0.1%
IT・エンジニア系	評価・テスト	¥2,270	¥2,161	109	5.0%	¥2,274	-4	-0.2%
IT・エンジニア系 集計		¥2,456	¥2,349	107	4.6%	¥2,460	-4	-0.2%
医療・介護・研究・教育系	インストラクター・講師・塾講師	¥1,737	¥1,656	81	4.9%	¥1,611	126	7.8%
医療・介護・研究・教育系	その他医療・介護・研究・教育系	¥1,477	¥1,686	-209	-12.4%	¥1,494	-17	-1.1%
医療・介護・研究・教育系	医療事務・調剤事務	¥1,425	¥1,380	45	3.3%	¥1,422	3	0.2%
医療・介護・研究・教育系	介護系	¥1,539	¥1,508	31	2.1%	¥1,528	11	0.7%
医療・介護・研究・教育系	看護系	¥1,873	¥1,971	-98	-5.0%	¥1,871	2	0.1%
医療・介護・研究・教育系	研究・開発・検査	¥1,607	¥1,550	57	3.7%	¥1,750	-143	-8.2%
医療・介護・研究・教育系	試験監督	¥1,497	¥1,329	168	12.6%	¥1,307	190	14.5%
医療・介護・研究・教育系	歯科衛生士・歯科助手	¥1,700	¥1,762	-62	-3.5%	¥1,700	0	0.0%
医療・介護・研究・教育系	治験	¥2,179	¥2,272	-93	-4.1%	¥2,429	-250	-10.3%
医療・介護・研究・教育系	保育系	¥1,601	¥1,581	20	1.3%	¥1,584	17	1.1%
医療・介護・研究・教育系	薬剤師・栄養士・管理栄養士・医療技術者	¥1,643	¥1,528	115	7.5%	¥1,713	-70	-4.1%
医療・介護・研究・教育系 集計		¥1,596	¥1,612	-16	-1.0%	¥1,580	16	1.0%
工場・軽作業・物流・土木系	その他工場・軽作業・物流・土木系	¥1,418	¥1,373	45	3.3%	¥1,387	31	2.2%
工場・軽作業・物流・土木系	ドライバー・配達・配送	¥1,521	¥1,341	180	13.4%	¥1,563	-42	-2.7%
工場・軽作業・物流・土木系	フォークリフト	¥1,462	¥1,426	36	2.5%	¥1,445	17	1.2%
工場・軽作業・物流・土木系	機械オペレーション	¥1,428	¥1,362	66	4.8%	¥1,416	12	0.8%
工場・軽作業・物流・土木系	軽作業（梱包・仕分け・検品）	¥1,274	¥1,246	28	2.2%	¥1,271	3	0.2%
工場・軽作業・物流・土木系	食品・飲料製造	¥1,262	¥1,240	22	1.8%	¥1,258	4	0.3%
工場・軽作業・物流・土木系	生産・品質管理	¥1,592	¥1,467	125	8.5%	¥1,626	-34	-2.1%
工場・軽作業・物流・土木系	製造（組立・加工）	¥1,386	¥1,348	38	2.8%	¥1,379	7	0.5%
工場・軽作業・物流・土木系	倉庫管理・入出荷	¥1,367	¥1,369	-2	-0.1%	¥1,374	-7	-0.5%
工場・軽作業・物流・土木系 集計		¥1,344	¥1,315	29	2.2%	¥1,332	12	0.9%
総計		¥1,665	¥1,645	20	1.2%	¥1,660	5	0.3%

■職種別平均時給（東海）①：事務・オフィスワーク系、販売・営業・サービス系、WEB・クリエイター系

大カテゴリ	小職種	2023年8月	('22/8)		('23/7)			
		平均時給	平均時給	増減額	増減率	平均時給	増減額	増減率
事務・オフィス系	OAオペレーター	¥1,353	¥1,425	-72	-5.1%	¥1,432	-79	-5.5%
事務・オフィス系	その他事務・オフィス系	¥1,365	¥1,370	-5	-0.4%	¥1,361	4	0.3%
事務・オフィス系	データ入力	¥1,350	¥1,330	20	1.5%	¥1,345	5	0.4%
事務・オフィス系	テレフォンオペレーター	¥1,372	¥1,359	13	1.0%	¥1,362	10	0.7%
事務・オフィス系	マーケティング・企画	¥1,612	¥1,485	127	8.6%	¥1,608	4	0.2%
事務・オフィス系	一般事務	¥1,351	¥1,335	16	1.2%	¥1,361	-10	-0.7%
事務・オフィス系	営業事務	¥1,405	¥1,367	38	2.8%	¥1,390	15	1.1%
事務・オフィス系	英文事務	¥1,542	¥1,485	57	3.8%	¥1,539	3	0.2%
事務・オフィス系	学校事務	¥1,356	¥1,382	-26	-1.9%	¥1,338	18	1.3%
事務・オフィス系	金融事務（銀行・証券）	¥1,363	¥1,330	33	2.5%	¥1,335	28	2.1%
事務・オフィス系	金融事務（生保・損保）	¥1,383	¥1,350	33	2.4%	¥1,379	4	0.3%
事務・オフィス系	経理・会計・財務	¥1,408	¥1,376	32	2.3%	¥1,402	6	0.4%
事務・オフィス系	広報・宣伝・IR	¥1,369	¥1,413	-44	-3.1%	¥1,371	-2	-0.1%
事務・オフィス系	事務的軽作業	¥1,304	¥1,275	29	2.3%	¥1,293	11	0.9%
事務・オフィス系	受付	¥1,370	¥1,358	12	0.9%	¥1,358	12	0.9%
事務・オフィス系	総務・人事・法務	¥1,411	¥1,386	25	1.8%	¥1,409	2	0.1%
事務・オフィス系	通訳・翻訳	¥1,653	¥1,621	32	2.0%	¥1,663	-10	-0.6%
事務・オフィス系	秘書	¥1,440	¥1,441	-1	-0.1%	¥1,432	8	0.6%
事務・オフィス系	貿易事務	¥1,447	¥1,425	22	1.5%	¥1,450	-3	-0.2%
事務・オフィス系 集計		¥1,370	¥1,352	18	1.3%	¥1,371	-1	-0.1%
販売・営業・飲食・サービス系	アパレル・ファッション・コスメ販売	¥1,457	¥1,439	18	1.3%	¥1,492	-35	-2.3%
販売・営業・飲食・サービス系	その他営業・サービス系	¥1,364	¥1,669	-305	-18.3%	¥1,310	54	4.1%
販売・営業・飲食・サービス系	その他販売	¥1,343	¥1,354	-11	-0.8%	¥1,346	-3	-0.2%
販売・営業・飲食・サービス系	テレマーケティング・テレアポインター	¥1,409	¥1,286	123	9.6%	¥1,444	-35	-2.4%
販売・営業・飲食・サービス系	営業・企画営業・ラウンダー	¥1,562	¥1,553	9	0.6%	¥1,544	18	1.2%
販売・営業・飲食・サービス系	営業アシスタント	¥1,464	¥1,389	75	5.4%	¥1,471	-7	-0.5%
販売・営業・飲食・サービス系	携帯・家電販売	¥1,448	¥1,523	-75	-4.9%	¥1,474	-26	-1.8%
販売・営業・飲食・サービス系	接客・ショールーム・カウンター	¥1,310	¥1,335	-25	-1.9%	¥1,322	-12	-0.9%
販売・営業・飲食・サービス系	旅行関連	¥1,364	¥1,307	57	4.4%	¥1,345	19	1.4%
販売・営業・飲食・サービス系 集計		¥1,408	¥1,439	-31	-2.2%	¥1,396	12	0.9%
WEB・クリエイター系	DTPオペレーター	¥1,413	¥1,414	-1	-0.1%	¥1,367	46	3.4%
WEB・クリエイター系	WEBディレクター	¥1,908	¥1,518	390	25.7%	¥1,703	205	12.0%
WEB・クリエイター系	WEBデザイナー	¥1,546	¥1,553	-7	-0.5%	¥1,557	-11	-0.7%
WEB・クリエイター系	WEB制作・編集	¥1,612	¥1,636	-24	-1.5%	¥1,653	-41	-2.5%
WEB・クリエイター系	インテリアコーディネーター	¥1,496	¥1,490	6	0.4%	¥1,481	15	1.0%
WEB・クリエイター系	グラフィックデザイナー・その他デザイナー	¥1,387	¥1,466	-79	-5.4%	¥1,347	40	3.0%
WEB・クリエイター系	その他WEB・クリエイター系	¥1,647	¥1,562	85	5.4%	¥1,645	2	0.1%
WEB・クリエイター系	映像・音響	¥1,351	¥1,478	-127	-8.6%	¥1,413	-62	-4.4%
WEB・クリエイター系	制作・編集・校正・ライター	¥1,556	¥1,578	-22	-1.4%	¥1,303	253	19.4%
WEB・クリエイター系 集計		¥1,527	¥1,524	3	0.2%	¥1,524	3	0.2%

■職種別平均時給（東海）②：IT・エンジニア系、医療・介護・研究・教育系、工場・軽作業・物流・土木系

大カテゴリ	小職種	2023年8月	('22/8)		('23/7)			
		平均時給	平均時給	増減額	増減率	平均時給	増減額	増減率
IT・エンジニア系	CAD（建築・土木・設備）	¥1,585	¥1,593	-8	-0.5%	¥1,577	8	0.5%
IT・エンジニア系	CAD（電気・電子・機械）	¥1,664	¥1,579	85	5.4%	¥1,699	-35	-2.1%
IT・エンジニア系	OAインストラクター	¥1,500	¥1,523	-23	-1.5%	¥1,525	-25	-1.6%
IT・エンジニア系	SE・プログラマ（WEB・スマホ系）	¥2,248	¥2,028	220	10.8%	¥2,224	24	1.1%
IT・エンジニア系	SE・プログラマ（オープン系）	¥2,297	¥2,241	56	2.5%	¥2,327	-30	-1.3%
IT・エンジニア系	SE・プログラマ（制御系）	¥2,404	¥2,420	-16	-0.7%	¥2,416	-12	-0.5%
IT・エンジニア系	SE・プログラマ（汎用系）	¥2,281	¥1,984	297	15.0%	¥2,398	-117	-4.9%
IT・エンジニア系	その他IT・技術系	¥2,047	¥1,968	79	4.0%	¥2,044	3	0.1%
IT・エンジニア系	ネットワークエンジニア	¥2,253	¥2,257	-4	-0.2%	¥2,233	20	0.9%
IT・エンジニア系	フィールドエンジニア・サービスエンジニア	¥1,765	¥1,705	60	3.5%	¥1,740	25	1.4%
IT・エンジニア系	ヘルプデスク・ユーザーサポート	¥1,653	¥1,587	66	4.2%	¥1,686	-33	-2.0%
IT・エンジニア系	運用管理・保守	¥2,045	¥1,802	243	13.5%	¥1,948	97	5.0%
IT・エンジニア系	設計（建築・土木・設備）	¥1,852	¥1,787	65	3.6%	¥2,111	-259	-12.3%
IT・エンジニア系	設計（電気・電子・機械）	¥2,185	¥2,111	74	3.5%	¥2,194	-9	-0.4%
IT・エンジニア系	評価・テスト	¥1,835	¥1,810	25	1.4%	¥1,907	-72	-3.8%
IT・エンジニア系 集計		¥2,009	¥1,828	181	9.9%	¥2,044	-35	-1.7%
医療・介護・研究・教育系	インストラクター・講師・塾講師	¥1,690	¥1,583	107	6.8%	¥1,933	-243	-12.6%
医療・介護・研究・教育系	その他医療・介護・研究・教育系	¥1,302	¥1,290	12	0.9%	¥1,281	21	1.6%
医療・介護・研究・教育系	医療事務・調剤事務	¥1,270	¥1,256	14	1.1%	¥1,276	-6	-0.5%
医療・介護・研究・教育系	介護系	¥1,341	¥1,328	13	1.0%	¥1,334	7	0.5%
医療・介護・研究・教育系	看護系	¥1,553	¥1,691	-138	-8.2%	¥1,605	-52	-3.2%
医療・介護・研究・教育系	研究・開発・検査	¥1,518	¥1,479	39	2.6%	¥1,545	-27	-1.7%
医療・介護・研究・教育系	試験監督	-	¥1,150	-	-	-	-	-
医療・介護・研究・教育系	歯科衛生士・歯科助手	¥1,269	¥1,106	163	14.7%	¥1,273	-4	-0.3%
医療・介護・研究・教育系	治験	¥2,147	¥2,200	-53	-2.4%	¥2,200	-53	-2.4%
医療・介護・研究・教育系	保育系	¥1,257	¥1,468	-211	-14.4%	¥1,257	0	0.0%
医療・介護・研究・教育系	薬剤師・栄養士・管理栄養士・医療技術者	¥1,400	¥1,370	30	2.2%	¥1,523	-123	-8.1%
医療・介護・研究・教育系 集計		¥1,362	¥1,415	-53	-3.7%	¥1,360	2	0.1%
工場・軽作業・物流・土木系	その他工場・軽作業・物流・土木系	¥1,342	¥1,291	51	4.0%	¥1,335	7	0.5%
工場・軽作業・物流・土木系	ドライバー・配達・配送	¥1,431	¥1,361	70	5.1%	¥1,452	-21	-1.4%
工場・軽作業・物流・土木系	フォークリフト	¥1,409	¥1,367	42	3.1%	¥1,406	3	0.2%
工場・軽作業・物流・土木系	機械オペレーション	¥1,444	¥1,414	30	2.1%	¥1,437	7	0.5%
工場・軽作業・物流・土木系	軽作業（梱包・仕分け・検品）	¥1,266	¥1,251	15	1.2%	¥1,266	0	0.0%
工場・軽作業・物流・土木系	食品・飲料製造	¥1,251	¥1,244	7	0.6%	¥1,242	9	0.7%
工場・軽作業・物流・土木系	生産・品質管理	¥1,417	¥1,385	32	2.3%	¥1,491	-74	-5.0%
工場・軽作業・物流・土木系	製造（組立・加工）	¥1,395	¥1,375	20	1.5%	¥1,375	20	1.5%
工場・軽作業・物流・土木系	倉庫管理・入出荷	¥1,337	¥1,320	17	1.3%	¥1,334	3	0.2%
工場・軽作業・物流・土木系 集計		¥1,349	¥1,320	29	2.2%	¥1,342	7	0.5%
総計		¥1,398	¥1,380	18	1.3%	¥1,401	-3	-0.2%

■職種別平均時給（関西）①：事務・オフィスワーク系、販売・営業・サービス系、WEB・クリエイター系

大カテゴリ	小職種	2023年8月 平均時給	('22/8)		('23/7)			
			平均時給	増減額	増減率	平均時給	増減額	増減率
事務・オフィス系	OAオペレーター	¥1,456	¥1,453	3	0.2%	¥1,663	-207	-12.4%
事務・オフィス系	その他事務・オフィス系	¥1,366	¥1,364	2	0.1%	¥1,368	-2	-0.1%
事務・オフィス系	データ入力	¥1,383	¥1,348	35	2.6%	¥1,376	7	0.5%
事務・オフィス系	テレフォンオペレーター	¥1,422	¥1,380	42	3.0%	¥1,416	6	0.4%
事務・オフィス系	マーケティング・企画	¥1,594	¥1,719	-125	-7.3%	¥1,655	-61	-3.7%
事務・オフィス系	一般事務	¥1,353	¥1,354	-1	-0.1%	¥1,378	-25	-1.8%
事務・オフィス系	営業事務	¥1,424	¥1,391	33	2.4%	¥1,416	8	0.6%
事務・オフィス系	英文事務	¥1,547	¥1,492	55	3.7%	¥1,541	6	0.4%
事務・オフィス系	学校事務	¥1,310	¥1,277	33	2.6%	¥1,315	-5	-0.4%
事務・オフィス系	金融事務（銀行・証券）	¥1,390	¥1,403	-13	-0.9%	¥1,387	3	0.2%
事務・オフィス系	金融事務（生保・損保）	¥1,448	¥1,445	3	0.2%	¥1,463	-15	-1.0%
事務・オフィス系	経理・会計・財務	¥1,450	¥1,416	34	2.4%	¥1,449	1	0.1%
事務・オフィス系	広報・宣伝・IR	¥1,378	¥1,398	-20	-1.4%	¥1,463	-85	-5.8%
事務・オフィス系	事務的軽作業	¥1,342	¥1,273	69	5.4%	¥1,334	8	0.6%
事務・オフィス系	受付	¥1,368	¥1,335	33	2.5%	¥1,359	9	0.7%
事務・オフィス系	総務・人事・法務	¥1,443	¥1,415	28	2.0%	¥1,445	-2	-0.1%
事務・オフィス系	通訳・翻訳	¥1,673	¥1,701	-28	-1.6%	¥1,693	-20	-1.2%
事務・オフィス系	秘書	¥1,465	¥1,434	31	2.2%	¥1,498	-33	-2.2%
事務・オフィス系	貿易事務	¥1,480	¥1,464	16	1.1%	¥1,484	-4	-0.3%
事務・オフィス系 集計		¥1,392	¥1,377	15	1.1%	¥1,404	-12	-0.9%
販売・営業・飲食・サービス系	アパレル・ファッション・コスメ販売	¥1,478	¥1,428	50	3.5%	¥1,478	0	0.0%
販売・営業・飲食・サービス系	その他営業・サービス系	¥1,330	¥1,353	-23	-1.7%	¥1,321	9	0.7%
販売・営業・飲食・サービス系	その他販売	¥1,340	¥1,319	21	1.6%	¥1,367	-27	-2.0%
販売・営業・飲食・サービス系	テレマーケティング・テレアポインター	¥1,430	¥1,363	67	4.9%	¥1,399	31	2.2%
販売・営業・飲食・サービス系	営業・企画営業・ラウンダー	¥1,606	¥1,550	56	3.6%	¥1,579	27	1.7%
販売・営業・飲食・サービス系	営業アシスタント	¥1,443	¥1,579	-136	-8.6%	¥1,444	-1	-0.1%
販売・営業・飲食・サービス系	携帯・家電販売	¥1,404	¥1,644	-240	-14.6%	¥1,403	1	0.1%
販売・営業・飲食・サービス系	接客・ショールーム・カウンター	¥1,334	¥1,323	11	0.8%	¥1,359	-25	-1.8%
販売・営業・飲食・サービス系	旅行関連	¥1,425	¥1,421	4	0.3%	¥1,389	36	2.6%
販売・営業・飲食・サービス系 集計		¥1,444	¥1,425	19	1.3%	¥1,449	-5	-0.3%
WEB・クリエイター系	DTPオペレーター	¥1,400	¥1,401	-1	-0.1%	¥1,384	16	1.2%
WEB・クリエイター系	WEBディレクター	¥1,886	¥1,743	143	8.2%	¥1,866	20	1.1%
WEB・クリエイター系	WEBデザイナー	¥1,592	¥1,608	-16	-1.0%	¥1,626	-34	-2.1%
WEB・クリエイター系	WEB制作・編集	¥1,623	¥1,613	10	0.6%	¥1,618	5	0.3%
WEB・クリエイター系	インテリアコーディネーター	¥1,516	¥1,495	21	1.4%	¥1,521	-5	-0.3%
WEB・クリエイター系	グラフィックデザイナー・その他デザイナー	¥1,515	¥1,500	15	1.0%	¥1,510	5	0.3%
WEB・クリエイター系	その他WEB・クリエイター系	¥1,466	¥1,450	16	1.1%	¥1,800	-334	-18.6%
WEB・クリエイター系	映像・音響	¥1,696	¥1,500	196	13.1%	¥2,152	-456	-21.2%
WEB・クリエイター系	制作・編集・校正・ライター	¥1,470	¥1,436	34	2.4%	¥1,442	28	1.9%
WEB・クリエイター系 集計		¥1,537	¥1,513	24	1.6%	¥1,548	-11	-0.7%

■職種別平均時給（関西）②：IT・エンジニア系、医療・介護・研究・教育系、工場・軽作業・物流・土木系

大カテゴリ	小職種	2023年8月 平均時給	('22/8)		('23/7)			
			平均時給	増減額	増減率	平均時給	増減額	増減率
IT・エンジニア系	CAD（建築・土木・設備）	¥1,655	¥1,662	-7	-0.4%	¥1,664	-9	-0.5%
IT・エンジニア系	CAD（電気・電子・機械）	¥1,632	¥1,591	41	2.6%	¥1,660	-28	-1.7%
IT・エンジニア系	OAインストラクター	¥1,543	¥1,438	105	7.3%	¥1,543	0	0.0%
IT・エンジニア系	SE・プログラマ（WEB・スマホ系）	¥2,358	¥2,249	109	4.8%	¥2,321	37	1.6%
IT・エンジニア系	SE・プログラマ（オープン系）	¥2,327	¥2,302	25	1.1%	¥2,325	2	0.1%
IT・エンジニア系	SE・プログラマ（制御系）	¥2,451	¥2,323	128	5.5%	¥2,403	48	2.0%
IT・エンジニア系	SE・プログラマ（汎用系）	¥2,463	¥2,291	172	7.5%	¥2,354	109	4.6%
IT・エンジニア系	その他IT・技術系	¥2,225	¥2,049	176	8.6%	¥2,209	16	0.7%
IT・エンジニア系	ネットワークエンジニア	¥2,564	¥2,379	185	7.8%	¥2,519	45	1.8%
IT・エンジニア系	フィールドエンジニア・サービスエンジニア	¥1,894	¥1,704	190	11.2%	¥1,989	-95	-4.8%
IT・エンジニア系	ヘルプデスク・ユーザーサポート	¥1,722	¥1,680	42	2.5%	¥1,770	-48	-2.7%
IT・エンジニア系	運用管理・保守	¥2,128	¥2,117	11	0.5%	¥2,170	-42	-1.9%
IT・エンジニア系	設計（建築・土木・設備）	¥1,767	¥1,899	-132	-7.0%	¥1,718	49	2.9%
IT・エンジニア系	設計（電気・電子・機械）	¥2,143	¥2,027	116	5.7%	¥2,168	-25	-1.2%
IT・エンジニア系	評価・テスト	¥1,788	¥1,710	78	4.6%	¥1,837	-49	-2.7%
IT・エンジニア系 集計		¥2,071	¥1,911	160	8.4%	¥2,062	9	0.4%
医療・介護・研究・教育系	インストラクター・講師・塾講師	¥1,623	¥1,627	-4	-0.2%	¥1,326	297	22.4%
医療・介護・研究・教育系	その他医療・介護・研究・教育系	¥1,308	¥1,489	-181	-12.2%	¥1,279	29	2.3%
医療・介護・研究・教育系	医療事務・調剤事務	¥1,275	¥1,237	38	3.1%	¥1,272	3	0.2%
医療・介護・研究・教育系	介護系	¥1,369	¥1,368	1	0.1%	¥1,368	1	0.1%
医療・介護・研究・教育系	看護系	¥1,858	¥1,536	322	21.0%	¥1,856	2	0.1%
医療・介護・研究・教育系	研究・開発・検査	¥1,579	¥1,541	38	2.5%	¥1,631	-52	-3.2%
医療・介護・研究・教育系	試験監督	¥1,220	-	-	-	¥1,220	-	0.0%
医療・介護・研究・教育系	歯科衛生士・歯科助手	¥1,458	¥1,502	-44	-2.9%	1,300	158	12.2%
医療・介護・研究・教育系	治験	¥1,880	¥2,100	-220	-10.5%	¥2,201	-321	-14.6%
医療・介護・研究・教育系	保育系	¥1,431	¥1,308	123	9.4%	¥1,419	12	0.8%
医療・介護・研究・教育系	薬剤師・栄養士・管理栄養士・医療技術者	¥1,456	¥1,751	-295	-16.8%	¥1,469	-13	-0.9%
医療・介護・研究・教育系 集計		¥1,442	¥1,402	40	2.9%	¥1,421	21	1.5%
工場・軽作業・物流・土木系	その他工場・軽作業・物流・土木系	¥1,342	¥1,328	14	1.1%	¥1,363	-21	-1.5%
工場・軽作業・物流・土木系	ドライバー・配達・配送	¥1,337	¥1,228	109	8.9%	¥1,347	-10	-0.7%
工場・軽作業・物流・土木系	フォークリフト	¥1,411	¥1,374	37	2.7%	¥1,404	7	0.5%
工場・軽作業・物流・土木系	機械オペレーション	¥1,391	¥1,325	66	5.0%	¥1,366	25	1.8%
工場・軽作業・物流・土木系	軽作業（梱包・仕分け・検品）	¥1,233	¥1,221	12	1.0%	¥1,235	-2	-0.2%
工場・軽作業・物流・土木系	食品・飲料製造	¥1,246	¥1,254	-8	-0.6%	¥1,231	15	1.2%
工場・軽作業・物流・土木系	生産・品質管理	¥1,504	¥1,384	120	8.7%	¥1,572	-68	-4.3%
工場・軽作業・物流・土木系	製造（組立・加工）	¥1,351	¥1,336	15	1.1%	¥1,349	2	0.1%
工場・軽作業・物流・土木系	倉庫管理・入出荷	¥1,325	¥1,277	48	3.8%	¥1,300	25	1.9%
工場・軽作業・物流・土木系 集計		¥1,307	¥1,287	20	1.6%	¥1,303	4	0.3%
総計		¥1,453	¥1,408	45	3.2%	¥1,453	0	0.0%