

# バイトルレポート

## 2022年4月アルバイト時給データ

### Index

1. 全国の平均時給
2. 関東の平均時給
3. 東海の平均時給
4. 関西の平均時給
5. 九州の平均時給

#### 調査概要

※ 2018年3月より、職種カテゴリを厚生労働省開示の9職種へ変更。詳しくは「2.職種別平均時給表」参照。なお、前月比・前年比は、2016年1月以降の平均時給を9職種の新カテゴリで再抽出し表記。

- 該当月、アルバイトの求人情報サイト「バイトル」に掲載された求人広告データより、下記除外対象データを除く、給与が時給制の仕事情報より算出
- 除外対象データ：雇用形態「派遣」の仕事情報、接待を伴うアルコール主体の飲食店
- サンプル数が10件未満のものは“-”と表記
- 集計対象エリア  
(全国) 47都道府県  
(関東) 東京都、神奈川県、千葉県、埼玉県、群馬県、栃木県、茨城県  
(東海) 岐阜県、静岡県、愛知県、三重県  
(関西) 滋賀県、京都府、大阪府、兵庫県、奈良県、和歌山県  
(九州) 福岡県、佐賀県、長崎県、熊本県、大分県、宮崎県、鹿児島県、沖縄県

# 1 全国の平均時給①

全国の平均時給は1,209円。前月比2円増、前年比98円増。

4月のアルバイト平均時給は、1,209円（前月比2円増、前年比98円増）となりました。

## 1-1. 職種別平均時給（2022年4月）

| 大職種          | 全国     |       |        |      |       | 関東     |       |        |      |       | 東海     |       |        |      |       | 関西     |      |       |       |        | 九州     |       |        |       |       |
|--------------|--------|-------|--------|------|-------|--------|-------|--------|------|-------|--------|-------|--------|------|-------|--------|------|-------|-------|--------|--------|-------|--------|-------|-------|
|              | 平均時給   | 前月比   | 前月増加率  | 前年比  | 前年増加率 | 平均時給   | 前月比   | 前月増加率  | 前年比  | 前年増加率 | 平均時給   | 前月比   | 前月増加率  | 前年比  | 前年増加率 | 平均時給   | 前月比  | 前月増加率 | 前年比   | 前年増加率  | 平均時給   | 前月比   | 前月増加率  | 前年比   | 前年増加率 |
| 事務的職業        | ¥1,345 | ¥4    | 0.3%   | ¥20  | 1.5%  | ¥1,386 | ¥-14  | -1.0%  | ¥24  | 1.8%  | ¥1,257 | ¥-1   | -0.1%  | ¥163 | 14.9% | ¥1,409 | ¥29  | 2.1%  | ¥-185 | -11.6% | ¥1,178 | ¥4    | 0.3%   | ¥115  | 10.8% |
| 専門的職業        | ¥1,254 | ¥19   | 1.5%   | ¥37  | 3.0%  | ¥1,308 | ¥28   | 2.2%   | ¥33  | 2.6%  | ¥1,151 | ¥-5   | -0.4%  | ¥26  | 2.3%  | ¥1,250 | ¥25  | 2.0%  | ¥50   | 4.2%   | ¥1,147 | ¥18   | 1.6%   | ¥65   | 6.0%  |
| 飲食の職業        | ¥1,038 | ¥6    | 0.6%   | ¥32  | 3.2%  | ¥1,096 | ¥6    | 0.6%   | ¥28  | 2.6%  | ¥1,017 | ¥8    | 0.8%   | ¥32  | 3.2%  | ¥1,037 | ¥8   | 0.8%  | ¥28   | 2.8%   | ¥933   | ¥3    | 0.3%   | ¥25   | 2.8%  |
| 販売の職業        | ¥1,053 | ¥-3   | -0.3%  | ¥53  | 5.3%  | ¥1,115 | ¥3    | 0.3%   | ¥42  | 3.9%  | ¥1,017 | ¥-10  | -1.0%  | ¥39  | 4.0%  | ¥1,052 | ¥-5  | -0.5% | ¥50   | 5.0%   | ¥948   | ¥-14  | -1.5%  | ¥62   | 7.0%  |
| サービスの職業      | ¥1,241 | ¥-21  | -1.7%  | ¥-8  | -0.6% | ¥1,272 | ¥-35  | -2.7%  | ¥48  | 3.9%  | ¥1,135 | ¥-16  | -1.4%  | ¥42  | 3.8%  | ¥1,401 | ¥-9  | -0.6% | ¥-160 | -10.2% | ¥1,075 | ¥-13  | -1.2%  | ¥69   | 6.9%  |
| 運搬・清掃・包装等の職業 | ¥1,269 | ¥14   | 1.1%   | ¥233 | 22.5% | ¥1,265 | ¥-4   | -0.3%  | ¥154 | 13.9% | ¥1,256 | ¥16   | 1.3%   | ¥256 | 25.6% | ¥1,267 | ¥10  | 0.8%  | ¥223  | 21.4%  | ¥1,250 | ¥37   | 3.1%   | ¥264  | 26.8% |
| 建設の職業        | ¥1,396 | ¥-282 | -16.8% | ¥183 | 15.1% | ¥1,569 | ¥-386 | -19.7% | ¥213 | 15.7% | ¥1,153 | ¥-448 | -28.0% | ¥120 | 11.6% | ¥1,368 | ¥-40 | -2.8% | ¥138  | 11.2%  | ¥1,331 | ¥-694 | -34.3% | ¥240  | 22.0% |
| 製造・技能の職業     | ¥1,396 | ¥13   | 0.9%   | ¥378 | 37.1% | ¥1,409 | ¥8    | 0.6%   | ¥324 | 29.9% | ¥1,422 | ¥6    | 0.4%   | ¥379 | 36.3% | ¥1,323 | ¥14  | 1.1%  | ¥272  | 25.9%  | ¥1,394 | ¥17   | 1.2%   | ¥434  | 45.2% |
| 教育の職業        | ¥1,600 | ¥-20  | -1.2%  | ¥128 | 8.7%  | ¥1,724 | ¥-7   | -0.4%  | ¥225 | 15.0% | ¥1,430 | ¥-55  | -3.7%  | ¥12  | 0.8%  | ¥1,573 | ¥3   | 0.2%  | ¥79   | 5.3%   | ¥1,349 | ¥-119 | -8.1%  | ¥-112 | -7.7% |
| 総計           | ¥1,209 | ¥2    | 0.2%   | ¥98  | 8.8%  | ¥1,245 | ¥-5   | -0.4%  | ¥82  | 7.1%  | ¥1,167 | ¥4    | 0.3%   | ¥111 | 10.5% | ¥1,231 | ¥2   | 0.2%  | ¥38   | 3.2%   | ¥1,136 | ¥9    | 0.8%   | ¥166  | 17.1% |

## 【TOPICS】

### 1. 全国の平均時給

全国の平均時給は1,209円（前月比2円増、前年比98円増）となりました。

職種別では、「事務的職業」1,345円（前月比4円増、前年比20円増）、「専門的職業」1,254円（前月比19円増、前年比37円増）、「飲食の職業」1,038円（前月比6円増、前年比32円増）など、9職種中8職種が前年より増加しました。一方で「サービスの職業」1,241円（前月比21円減、前年比8円減）は、前年より減少しました。

### 2. 関東の平均時給

関東エリアの平均時給は1,245円（前月比5円減、前年比82円増）となりました。

職種別では、「専門的職業」1,308円（前月比28円増、前年比33円増）、「飲食の職業」1,096円（前月比6円増、前年比28円増）、「販売の職業」1,115円（前月比3円増、前年比42円増）など、9職種全ての職種が前年より増加しました。

### 3. 東海の平均時給

東海エリアの平均時給は1,167円（前月比4円増、前年比111円増）となりました。

職種別では、「飲食の職業」1,017円（前月比8円増、前年比32円増）、「運搬・清掃・包装の職業」1,256円（前月比16円増、前年比256円増）、「製造・技能の職業」1,422円（前月比6円増、前年比379円増）など、9職種全ての職種が前年より増加しました。

### 4. 関西の平均時給

関西エリアの平均時給は1,231円（前月比2円増、前年比38円増）となりました。

職種別では、「運搬・清掃・包装等の職業」1,267円（前月比10円増、前年比223円増）、「建設の職業」1,368円（前月比40円減、前年比138円増）など、9職種中7職種が前年より増加しました。一方で「事務的職業」1,409円（前月比29円増、前年比185円減）、「サービスの職業」1,401円（前月比9円減、前年比160円減）は、前年より減少しました。

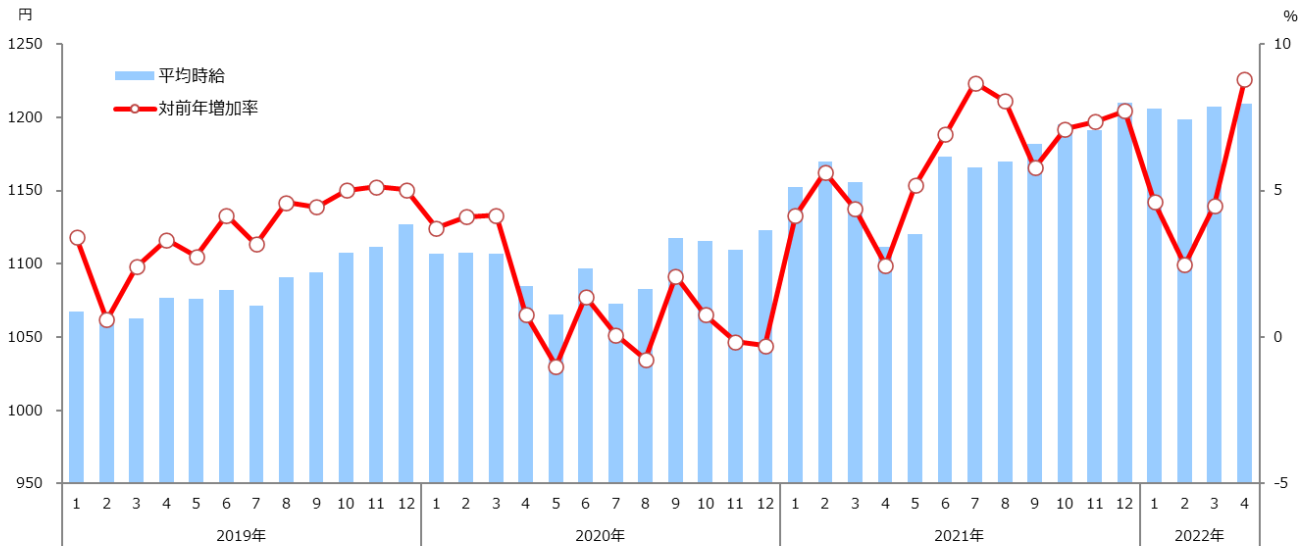
### 5. 九州の平均時給

九州エリアの平均時給は1,136円（前月比9円増、前年比166円増）となりました。

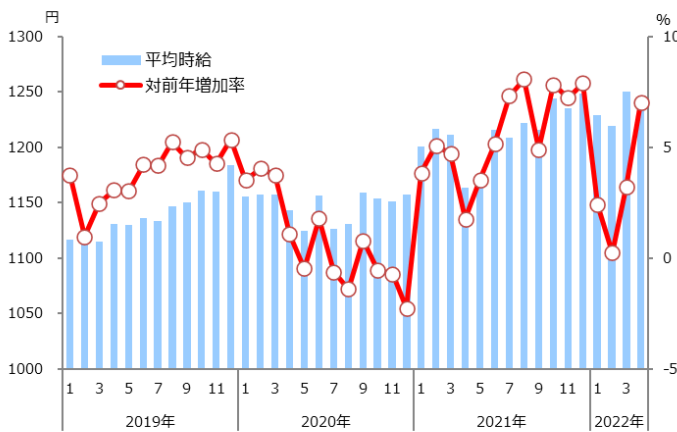
職種別では、「専門的職業」1,147円（前月比18円増、前年比65円増）、「運搬・清掃・包装の職業」1,250円（前月比37円増、前年比264円増）、「製造・技能の職業」1,394円（前月比17円増、前年比434円増）など、9職種中8職種が前年より増加しました。一方で「教育の職業」1,349円（前月比119円減、前年比112円減）は、前年より減少しました。

## 1-2. エリア別平均時給推移

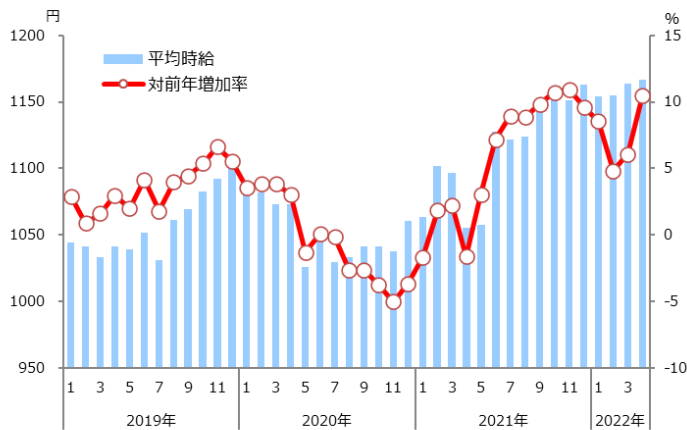
### 【全国】



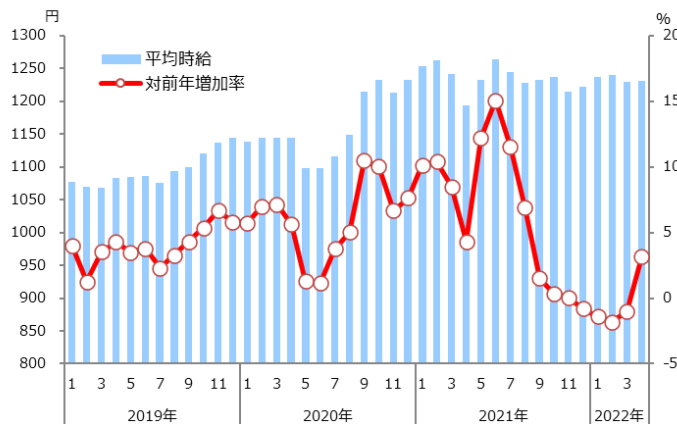
### 【関東】



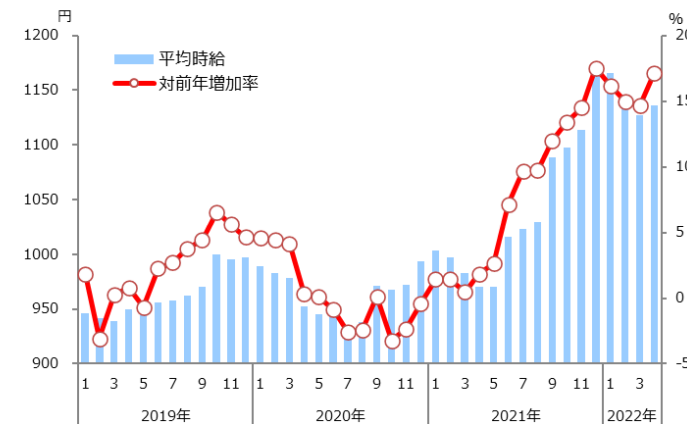
### 【東海】



### 【関西】



### 【九州】



### 1-3. 中職種別平均時給 (2022年4月)

| 大職種   | 中職種                  | 平均時給   | 前月比  | 前月増加率 | 前年比  | 前年増加率 | 大職種            | 中職種            | 平均時給   | 前月比    | 前月増加率  | 前年比   | 前年増加率  |
|-------|----------------------|--------|------|-------|------|-------|----------------|----------------|--------|--------|--------|-------|--------|
| 事務的職業 | 営業その他                | ¥1,234 | ¥3   | 0.2%  | ¥-1  | -0.1% | サービスの職業        | キャンペーン関連       | ¥1,435 | ¥-3    | -0.2%  | ¥64   | 4.7%   |
|       | 営業・企画営業              | ¥1,397 | ¥5   | 0.4%  | ¥49  | 3.6%  |                | イベントその他        | ¥1,160 | ¥-23   | -1.9%  | ¥-236 | -16.9% |
|       | 受付・秘書                | ¥1,183 | ¥4   | 0.3%  | ¥42  | 3.7%  |                | イベント関連         | ¥1,490 | ¥-22   | -1.5%  | ¥-238 | -13.8% |
|       | テレアポ・テレオペ            | ¥1,396 | ¥1   | 0.1%  | ¥12  | 0.9%  |                | モデル・エキストラ・芸能関連 | ¥1,567 | ¥-2    | -0.1%  | ¥-751 | -32.4% |
|       | オフィスその他              | ¥1,254 | ¥9   | 0.7%  | ¥29  | 2.4%  |                | レジャー・娯楽施設      | ¥1,073 | ¥-33   | -3.0%  | ¥-6   | -0.6%  |
|       | 事務・データ入力             | ¥1,340 | ¥5   | 0.4%  | ¥-37 | -2.7% |                | 点検・技術          | ¥1,060 | ¥-32   | -2.9%  | ¥12   | 1.1%   |
|       | 専門事務                 | ¥1,165 | ¥16  | 1.4%  | ¥10  | 0.9%  |                | サービスのその他       | ¥1,131 | ¥-20   | -1.7%  | ¥52   | 4.8%   |
| 専門的職業 | IT・クリエイティブ/クリエイターその他 | ¥1,546 | ¥54  | 3.6%  | ¥232 | 17.7% | 清掃             | ¥1,040         | ¥-6    | -0.6%  | ¥16    | 1.6%  |        |
|       | Webデザイン・CAD・DTP      | ¥1,255 | ¥-11 | -0.9% | ¥49  | 4.1%  | パチスロ           | ¥1,321         | ¥-19   | -1.4%  | ¥-107  | -7.5% |        |
|       | 編集・制作・撮影             | ¥1,063 | ¥15  | 1.4%  | ¥64  | 6.4%  | 旅行             | ¥1,122         | ¥-2    | -0.2%  | ¥-55   | -4.7% |        |
|       | SE・PG・エンジニア・運用       | ¥1,409 | ¥-20 | -1.4% | ¥9   | 0.6%  | 美容・理容・メイク      | ¥1,051         | ¥7     | 0.7%   | ¥39    | 3.9%  |        |
|       | 看護・介護                | ¥1,268 | ¥15  | 1.2%  | ¥54  | 4.4%  | エステ・リラクゼーション   | ¥1,085         | ¥28    | 2.6%   | ¥-46   | -4.1% |        |
|       | 医療・介護・福祉その他          | ¥1,173 | ¥28  | 2.4%  | ¥-1  | -0.1% | 美容・理容・サロンその他   | ¥1,120         | ¥11    | 1.0%   | ¥44    | 4.1%  |        |
|       | 薬剤師・登録販売者・薬局         | ¥1,326 | ¥-98 | -6.9% | ¥-58 | -4.2% | 仕分け・検品・梱包      | ¥1,297         | ¥27    | 2.1%   | ¥274   | 26.8% |        |
|       | 歯医者・歯科衛生士・歯科助手       | ¥1,278 | ¥47  | 3.8%  | ¥47  | 3.8%  | 運搬・ドライバー・配達    | ¥1,161         | ¥-58   | -4.8%  | ¥70    | 6.4%  |        |
|       | 専門職・その他              | ¥1,102 | ¥35  | 3.3%  | ¥35  | 3.3%  | 軽作業・物流その他      | ¥1,151         | ¥-27   | -2.3%  | ¥98    | 9.3%  |        |
|       | 調査業務                 | ¥1,491 | ¥-1  | -0.1% | ¥90  | 6.4%  | 警備・車両誘導        | ¥1,140         | ¥-207  | -15.4% | ¥79    | 7.4%  |        |
|       | 調査・モニターその他           | ¥1,350 | ¥2   | 0.1%  | ¥207 | 18.1% | 建設の職業          | 建築系            | ¥1,460 | ¥-352  | -19.4% | ¥179  | 14.0%  |
| 販売の職業 | アパレル・雑貨販売            | ¥991   | ¥-6  | -0.6% | ¥24  | 2.5%  | 建築・土木その他       | ¥1,369         | ¥-202  | -12.9% | ¥286   | 26.4% |        |
|       | 食品販売                 | ¥1,016 | ¥3   | 0.3%  | ¥37  | 3.8%  | 製造系            | ¥1,399         | ¥13    | 0.9%   | ¥388   | 38.4% |        |
|       | 携帯・家電販売              | ¥1,485 | ¥34  | 2.3%  | ¥18  | 1.2%  | 技能系            | ¥1,400         | ¥-2    | -0.1%  | ¥189   | 15.6% |        |
|       | 専門ショップ               | ¥1,002 | ¥11  | 1.1%  | ¥44  | 4.6%  | 工場・製造その他       | ¥1,296         | ¥-1    | -0.1%  | ¥259   | 25.0% |        |
|       | 販売その他                | ¥1,014 | ¥0   | 0.0%  | ¥43  | 4.4%  | 製造・技能の職業       | 塾講師・家庭教師       | ¥1,669 | ¥-19   | -1.1%  | ¥169  | 11.3%  |
| 飲食の職業 | ホール・キッチンスタッフ         | ¥1,037 | ¥6   | 0.6%  | ¥29  | 2.9%  | 教育・保育          | ¥1,094         | ¥-10   | -0.9%  | ¥-28   | -2.5% |        |
|       | 居酒屋・バー               | ¥1,275 | ¥5   | 0.4%  | ¥14  | 1.1%  | 教師・講師・インストラクター | ¥1,589         | ¥-8    | -0.5%  | ¥115   | 7.8%  |        |
|       | カフェ・レストラン・ファストフード    | ¥1,045 | ¥8   | 0.8%  | ¥34  | 3.4%  | 試験監督・添削        | ¥1,766         | ¥-74   | -4.0%  | ¥72    | 4.3%  |        |
|       | フード・飲食その他            | ¥1,035 | ¥4   | 0.4%  | ¥44  | 4.4%  | 教育その他          | ¥1,689         | ¥-42   | -2.4%  | ¥143   | 9.2%  |        |

### 1-4. 高時給中職種ランキングTOP10 (2022年4月)

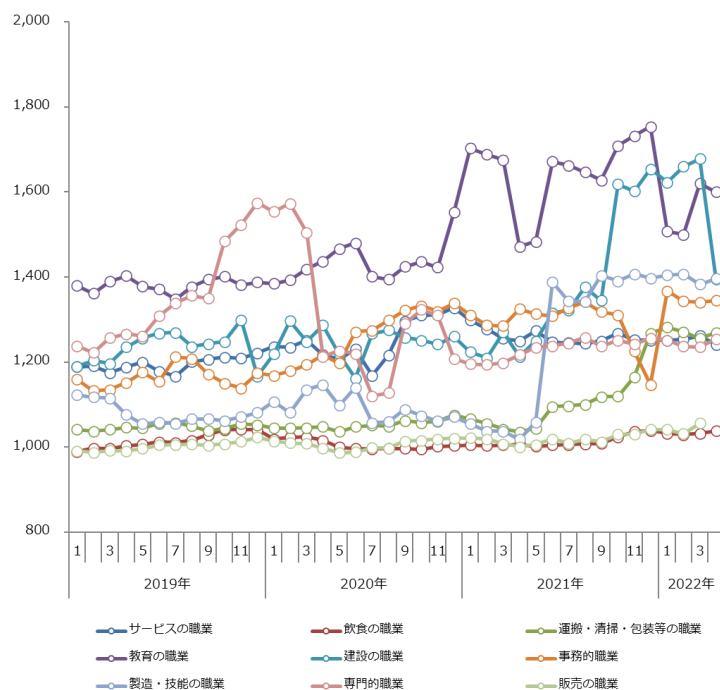
| 順位 | 中職種            | 平均時給   |
|----|----------------|--------|
| 1  | 塾講師・家庭教師       | ¥1,669 |
| 2  | 教師・講師・インストラクター | ¥1,589 |
| 3  | モデル・エキストラ・芸能関連 | ¥1,567 |
| 4  | 調査業務           | ¥1,491 |
| 5  | イベント関連         | ¥1,490 |
| 6  | 携帯・家電販売        | ¥1,485 |
| 7  | キャンペーン関連       | ¥1,435 |
| 8  | SE・PG・エンジニア・運用 | ¥1,409 |
| 9  | 営業・企画営業        | ¥1,397 |
| 10 | テレアポ・テレオペ      | ¥1,396 |

#### 調査概要

※ 2018年3月より、職種カテゴリを厚生労働省開示の9職種へ変更。詳しくは「2. 職種別平均時給表」参照。なお、前月比・前年比は、2016年1月以降の平均時給を9職種の新たなカテゴリで再抽出し表記。

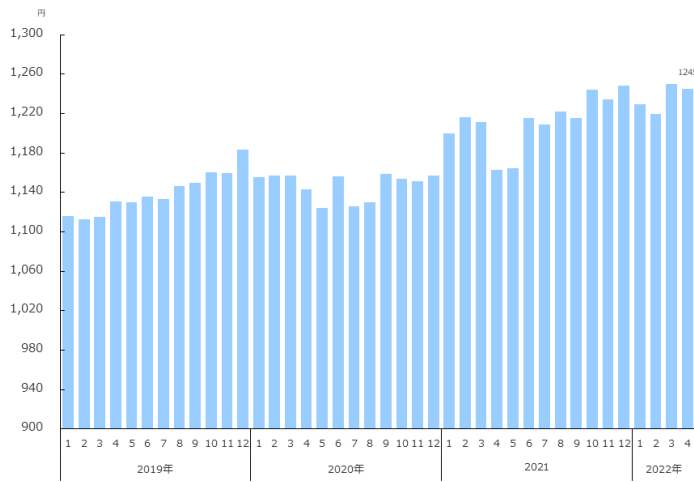
- 該当月、アルバイトの求人情報サイト「バイトル」に掲載された求人広告データより、下記除外対象データを除く、給与が時給制の仕事情報より算出
- 除外対象データ：雇用形態「派遣」の仕事情報、接待を伴うアルコール主体の飲食店
- サンプル数が10件未満のものは“-”と表記
- 集計対象エリア  
 (全国) 47都道府県  
 (関東) 東京都、神奈川県、千葉県、埼玉県、群馬県、栃木県、茨城県  
 (東海) 岐阜県、静岡県、愛知県、三重県  
 (関西) 滋賀県、京都府、大阪府、兵庫県、奈良県、和歌山県  
 (九州) 福岡県、佐賀県、長崎県、熊本県、大分県、宮崎県、鹿児島県、沖縄県

### 1-5. 大職種別平均時給推移



関東エリアの平均時給は1,245円。前月比5円減、前年比82円増。

### 2-1. 平均時給推移 (2022年4月)



### 2-2. 大職種別平均時給比較 (2022年4月)

| 大職種          | 平均時給   | 前月比   | 前月増減率  | 前年比  | 前年増減率 |
|--------------|--------|-------|--------|------|-------|
| 事務的職業        | ¥1,386 | ¥-14  | -1.0%  | ¥24  | 1.8%  |
| 専門的職業        | ¥1,308 | ¥28   | 2.2%   | ¥33  | 2.6%  |
| 飲食の職業        | ¥1,096 | ¥6    | 0.6%   | ¥28  | 2.6%  |
| 販売の職業        | ¥1,115 | ¥3    | 0.3%   | ¥42  | 3.9%  |
| サービスの職業      | ¥1,272 | ¥-35  | -2.7%  | ¥48  | 3.9%  |
| 運搬・清掃・包装等の職業 | ¥1,265 | ¥-4   | -0.3%  | ¥154 | 13.9% |
| 建設の職業        | ¥1,569 | ¥-386 | -19.7% | ¥213 | 15.7% |
| 製造・技能の職業     | ¥1,409 | ¥8    | 0.6%   | ¥324 | 29.9% |
| 教育の職業        | ¥1,724 | ¥-7   | -0.4%  | ¥225 | 15.0% |
| 総計           | ¥1,245 | ¥-5   | -0.4%  | ¥82  | 7.1%  |

### 2-3. 高時給中職種ランキング (2022年4月)

| 順位 | 中職種            | 平均時給   |
|----|----------------|--------|
| 1  | 塾講師・家庭教師       | ¥1,823 |
| 2  | 教師・講師・インストラクター | ¥1,758 |
| 3  | キャンペーン関連       | ¥1,573 |
| 4  | 携帯・家電販売        | ¥1,532 |
| 5  | モデル・エキストラ・芸能関連 | ¥1,520 |
| 6  | テレアポ・テレオペ      | ¥1,513 |
| 7  | 調査業務           | ¥1,507 |
| 8  | SE・PG・エンジニア・運用 | ¥1,475 |
| 9  | イベント関連         | ¥1,427 |
| 10 | 営業・企画営業        | ¥1,392 |

### 2-4. 中職種平均時給 (2022年4月)

| 大職種         | 中職種               | 平均時給      | 前月比    | 前月増減率  | 前年比   | 前年増減率 |
|-------------|-------------------|-----------|--------|--------|-------|-------|
| 事務的職業       | 営業・企画営業           | ¥1,392    | ¥3     | 0.2%   | ¥79   | 6.0%  |
|             | 受付・秘書             | ¥1,270    | ¥-28   | -2.2%  | ¥27   | 2.2%  |
|             | テレアポ・テレオペ         | ¥1,513    | ¥-13   | -0.9%  | ¥-92  | -5.7% |
|             | 事務・データ入力          | ¥1,343    | ¥-17   | -1.3%  | ¥44   | 3.4%  |
|             | 専門事務              | ¥1,257    | ¥35    | 2.9%   | ¥58   | 4.8%  |
| 専門的職業       | Webデザイン・CAD・DTP   | ¥1,302    | ¥-4    | -0.3%  | ¥-14  | -1.1% |
|             | 編集・制作・撮影          | ¥1,152    | ¥11    | 1.0%   | ¥39   | 3.5%  |
|             | SE・PG・エンジニア・運用    | ¥1,475    | ¥-2    | -0.1%  | ¥50   | 3.5%  |
|             | 看護・介護             | ¥1,323    | ¥18    | 1.4%   | ¥41   | 3.2%  |
|             | 薬剤師・登録販売者・薬局      | ¥1,313    | ¥0     | 0.0%   | ¥6    | 0.5%  |
|             | 歯医者・歯科衛生士・歯科助手    | ¥1,301    | ¥102   | 8.5%   | ¥103  | 8.6%  |
|             | 調査業務              | ¥1,507    | ¥1     | 0.1%   | ¥168  | 12.5% |
| 販売の職業       | アパレル・雑貨販売         | ¥1,044    | ¥-8    | -0.8%  | ¥24   | 2.4%  |
|             | 食品販売              | ¥1,067    | ¥7     | 0.7%   | ¥41   | 4.0%  |
|             | 携帯・家電販売           | ¥1,532    | ¥27    | 1.8%   | ¥11   | 0.7%  |
|             | 専門ショップ            | ¥1,052    | ¥5     | 0.5%   | ¥47   | 4.7%  |
| 飲食の職業       | ホール・キッチンスタッフ      | ¥1,096    | ¥7     | 0.6%   | ¥28   | 2.6%  |
|             | 居酒屋・バー            | ¥1,285    | ¥11    | 0.9%   | ¥65   | 5.3%  |
|             | カフェ・レストラン・ファストフード | ¥1,084    | ¥7     | 0.6%   | ¥24   | 2.3%  |
| サービスの職業     | キャンペーン関連          | ¥1,573    | ¥-5    | -0.3%  | ¥82   | 5.5%  |
|             | イベント関連            | ¥1,427    | ¥-84   | -5.6%  | ¥-39  | -2.7% |
|             | モデル・エキストラ・芸能関連    | ¥1,520    | ¥4     | 0.3%   | ¥-150 | -9.0% |
|             | レジャー・娯楽施設         | ¥1,056    | ¥-2    | -0.2%  | ¥-79  | -7.0% |
|             | 点検・技術             | ¥1,106    | ¥-51   | -4.4%  | ¥-6   | -0.5% |
|             | 清掃                | ¥1,095    | ¥-8    | -0.7%  | ¥-3   | -0.3% |
|             | パチスロ              | ¥1,282    | ¥-16   | -1.2%  | ¥-27  | -2.1% |
|             | 旅行                | ¥1,215    | ¥-4    | -0.3%  | ¥-70  | -5.4% |
|             | 美容・理容・メイク         | ¥1,064    | ¥7     | 0.7%   | ¥19   | 1.8%  |
|             | エステ・リラクゼーション      | ¥1,145    | ¥-5    | -0.4%  | ¥-37  | -3.1% |
|             | 運搬・清掃・包装等の職業      | 仕分け・検品・梱包 | ¥1,279 | ¥9     | 0.7%  | ¥179  |
| 運送・ドライバー・配達 |                   | ¥1,179    | ¥-61   | -4.9%  | ¥21   | 1.8%  |
| 警備・車両誘導     |                   | ¥1,206    | ¥-75   | -5.9%  | ¥-40  | -3.2% |
| 建設の職業       | 建築系               | ¥1,601    | ¥-302  | -15.9% | ¥139  | 9.5%  |
| 製造・技能の職業    | 製造系               | ¥1,411    | ¥8     | 0.6%   | ¥326  | 30.0% |
|             | 技能系               | ¥1,429    | ¥-1    | -0.1%  | ¥115  | 8.8%  |
| 教育の職業       | 塾講師・家庭教師          | ¥1,823    | ¥2     | 0.1%   | ¥247  | 15.7% |
|             | 教育・保育             | ¥1,132    | ¥1     | 0.1%   | ¥-32  | -2.7% |
|             | 教師・講師・インストラクター    | ¥1,758    | ¥-1    | -0.1%  | ¥238  | 15.7% |
|             | 試験監督・添削           | ¥1,750    | ¥-82   | -4.5%  | ¥222  | 14.5% |

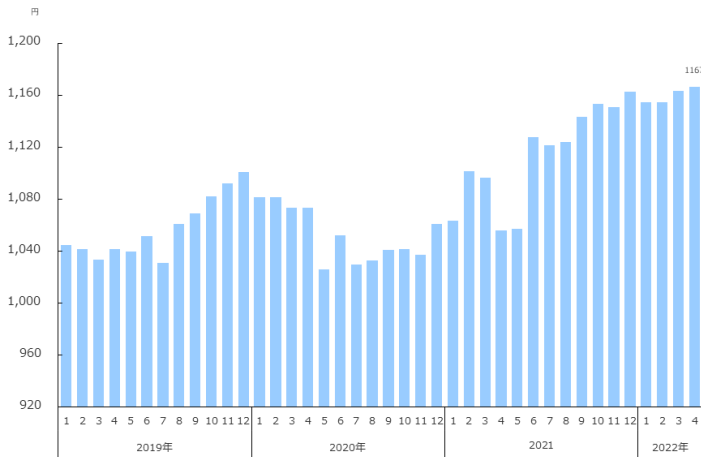
#### 調査概要

※ 2018年3月より、職種カテゴリを厚生労働省開示の9職種へ変更。詳しくは「2. 職種別平均時給表」参照。なお、前月比・前年比は、2016年1月以降の平均時給を9職種の最新カテゴリで再抽出し表記。

- ・ 該当月、アルバイトの求人情報サイト「バイトル」に掲載された求人広告データより、下記除外対象データを除く、給与が時給制の仕事情報より算出
- ・ 除外対象データ：雇用形態「派遣」の仕事情報、接待を伴うアルコール主体の飲食店
- ・ サンプル数が10件未満のものは“-”と表記
- ・ 集計対象エリア  
 (全国) 47都道府県  
 (関東) 東京都、神奈川県、千葉県、埼玉県、群馬県、栃木県、茨城県  
 (東海) 岐阜県、静岡県、愛知県、三重県  
 (関西) 滋賀県、京都府、大阪府、兵庫県、奈良県、和歌山県  
 (九州) 福岡県、佐賀県、長崎県、熊本県、大分県、宮崎県、鹿児島県、沖縄県

東海エリアの平均時給は1,167円。前月比4円増、前年比111円増。

3-1. 平均時給推移 (2022年4月)



3-2. 大職種別平均時給比較 (2022年4月)

| 大職種          | 平均時給   | 前月比   | 前月増加率  | 前年比  | 前年増加率 |
|--------------|--------|-------|--------|------|-------|
| 事務的職業        | ¥1,257 | ¥-1   | -0.1%  | ¥163 | 14.9% |
| 専門的職業        | ¥1,151 | ¥-5   | -0.4%  | ¥26  | 2.3%  |
| 飲食的職業        | ¥1,017 | ¥8    | 0.8%   | ¥32  | 3.2%  |
| 販売的職業        | ¥1,017 | ¥-10  | -1.0%  | ¥39  | 4.0%  |
| サービスの職業      | ¥1,135 | ¥-16  | -1.4%  | ¥42  | 3.8%  |
| 運搬・清掃・包装等の職業 | ¥1,256 | ¥16   | 1.3%   | ¥256 | 25.6% |
| 建設的職業        | ¥1,153 | ¥-448 | -28.0% | ¥120 | 11.6% |
| 製造・技能の職業     | ¥1,422 | ¥6    | 0.4%   | ¥379 | 36.3% |
| 教育的職業        | ¥1,430 | ¥-55  | -3.7%  | ¥12  | 0.8%  |
| 総計           | ¥1,167 | ¥4    | 0.3%   | ¥111 | 10.5% |

3-3. 高時給中職種ランキング (2022年4月)

| 順位 | 中職種             | 平均時給   |
|----|-----------------|--------|
| 1  | モデル・エキストラ・芸能関連  | ¥1,550 |
| 2  | 教師・講師・インストラクター  | ¥1,437 |
| 3  | 塾講師・家庭教師        | ¥1,432 |
| 4  | 営業・企画営業         | ¥1,396 |
| 5  | 携帯・家電販売         | ¥1,388 |
| 6  | キャンペーン関連        | ¥1,343 |
| 7  | パチスロ            | ¥1,315 |
| 8  | Webデザイン・CAD・DTP | ¥1,293 |
| 9  | 仕分け・検品・梱包       | ¥1,292 |
| 10 | テレアポ・テレオペ       | ¥1,285 |

3-4. 中職種別平均時給 (2022年4月)

| 大職種      | 中職種               | 平均時給        | 前月比    | 前月増加率  | 前年比   | 前年増加率  |       |
|----------|-------------------|-------------|--------|--------|-------|--------|-------|
| 事務的職業    | 営業・企画営業           | ¥1,396      | ¥6     | 0.4%   | ¥-59  | -4.1%  |       |
|          | 受付・秘書             | ¥1,112      | ¥18    | 1.6%   | ¥29   | 2.7%   |       |
|          | テレアポ・テレオペ         | ¥1,285      | ¥-52   | -3.9%  | ¥91   | 7.6%   |       |
|          | 事務・データ入力          | ¥1,203      | ¥16    | 1.3%   | ¥178  | 17.4%  |       |
| 専門的職業    | 専門事務              | ¥1,089      | ¥11    | 1.0%   | ¥16   | 1.5%   |       |
|          | Webデザイン・CAD・DTP   | ¥1,293      | ¥-27   | -2.0%  | ¥128  | 11.0%  |       |
|          | 編集・制作・撮影          | ¥1,036      | ¥8     | 0.8%   | ¥70   | 7.2%   |       |
|          | SE・PG・エンジニア・運用    | ¥1,188      | ¥-22   | -1.8%  | ¥-12  | -1.0%  |       |
|          | 看護・介護             | ¥1,166      | ¥15    | 1.3%   | ¥63   | 5.7%   |       |
|          | 薬剤師・登録販売者・薬局      | ¥1,107      | ¥-213  | -16.1% | ¥-240 | -17.8% |       |
| 販売的職業    | 歯医者・歯科衛生士・歯科助手    | ¥1,277      | ¥3     | 0.2%   | ¥-28  | -2.1%  |       |
|          | 調査業務              | ¥1,109      | ¥2     | 0.2%   | ¥187  | 20.3%  |       |
|          | アパレル・雑貨販売         | ¥1,003      | ¥-3    | -0.3%  | ¥24   | 2.5%   |       |
|          | 食品販売              | ¥988        | ¥4     | 0.4%   | ¥37   | 3.9%   |       |
| 飲食的職業    | 携帯・家電販売           | ¥1,388      | ¥-17   | -1.2%  | ¥-35  | -2.5%  |       |
|          | 専門ショップ            | ¥967        | ¥-18   | -1.8%  | ¥12   | 1.3%   |       |
|          | ホール・キッチンスタッフ      | ¥1,017      | ¥8     | 0.8%   | ¥29   | 2.9%   |       |
| サービスの職業  | 居酒屋・バー            | ¥1,216      | ¥39    | 3.3%   | ¥-46  | -3.6%  |       |
|          | カフェ・レストラン・ファストフード | ¥1,019      | ¥1     | 0.1%   | ¥-12  | -1.2%  |       |
|          | キャンペーン関連          | ¥1,343      | ¥1     | 0.1%   | ¥89   | 7.1%   |       |
| サービスの職業  | イベント関連            | ¥1,179      | ¥-15   | -1.3%  | ¥7    | 0.6%   |       |
|          | モデル・エキストラ・芸能関連    | ¥1,550      | ¥-6    | -0.4%  | ¥398  | 34.5%  |       |
|          | レジャー・娯楽施設         | ¥1,033      | ¥-3    | -0.3%  | ¥115  | 12.5%  |       |
|          | 点検・技術             | ¥1,048      | ¥-15   | -1.4%  | ¥24   | 2.3%   |       |
|          | 清掃                | ¥1,033      | ¥-19   | -1.8%  | ¥23   | 2.3%   |       |
|          | パチスロ              | ¥1,315      | ¥7     | 0.5%   | ¥-4   | -0.3%  |       |
|          | 美容・理容・メイク         | ¥1,033      | ¥-2    | -0.2%  | ¥22   | 2.2%   |       |
|          | エステ・リラクゼーション      | ¥1,158      | ¥42    | 3.8%   | ¥81   | 7.5%   |       |
|          | 運搬・清掃・包装等の職業      | 仕分け・検品・梱包   | ¥1,292 | ¥30    | 2.4%  | ¥311   | 31.7% |
|          |                   | 運送・ドライバー・配達 | ¥1,106 | ¥-117  | -9.6% | ¥44    | 4.1%  |
| 警備・車両誘導  |                   | ¥1,052      | ¥15    | 1.4%   | ¥38   | 3.7%   |       |
| 建設的職業    | 建築系               | ¥1,121      | ¥-27   | -2.4%  | ¥71   | 6.8%   |       |
| 製造・技能の職業 | 製造系               | ¥1,427      | ¥7     | 0.5%   | ¥396  | 38.4%  |       |
|          | 技能系               | ¥1,432      | ¥-15   | -1.0%  | ¥155  | 12.1%  |       |
| 教育的職業    | 塾講師・家庭教師          | ¥1,432      | ¥-82   | -5.4%  | ¥2    | 0.1%   |       |
|          | 教育・保育             | ¥1,060      | ¥5     | 0.5%   | ¥-55  | -4.9%  |       |
|          | 教師・講師・インストラクター    | ¥1,437      | ¥-32   | -2.2%  | ¥-15  | -1.0%  |       |
|          | 試験監督・添削           | ¥1,266      | ¥-16   | -1.2%  | ¥98   | 8.4%   |       |

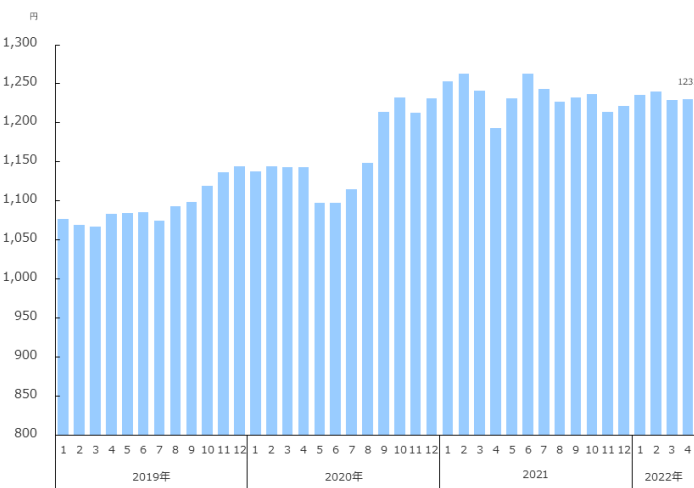
調査概要

※ 2018年3月より、職種カテゴリを厚生労働省開示の9職種へ変更。詳しくは「2. 職種別平均時給表」参照。なお、前月比・前年比は、2016年1月以降の平均時給を9職種の最新カテゴリで再抽出し表記。

- ・ 該当月、アルバイトの求人情報サイト「バイトル」に掲載された求人広告データより、下記除外対象データを除く、給与が時給制の仕事情報より算出
- ・ 除外対象データ：雇用形態「派遣」の仕事情報、接待を伴うアルコール主体の飲食店
- ・ サンプル数が10件未満のものは“-”と表記
- ・ 集計対象エリア  
 (全国) 47都道府県  
 (関東) 東京都、神奈川県、千葉県、埼玉県、群馬県、栃木県、茨城県  
 (東海) 岐阜県、静岡県、愛知県、三重県  
 (関西) 滋賀県、京都府、大阪府、兵庫県、奈良県、和歌山県  
 (九州) 福岡県、佐賀県、長崎県、熊本県、大分県、宮崎県、鹿児島県、沖縄県

関西エリアの平均時給は1,231円。前月比2円増、前年比38円増。

4-1. 平均時給推移 (2022年4月)



4-2. 大職種別平均時給比較 (2022年4月)

| 大職種          | 平均時給   | 前月比  | 前月増加率 | 前年比   | 前年増加率  |
|--------------|--------|------|-------|-------|--------|
| 事務的職業        | ¥1,409 | ¥29  | 2.1%  | ¥-185 | -11.6% |
| 専門的職業        | ¥1,250 | ¥25  | 2.0%  | ¥50   | 4.2%   |
| 飲食の職業        | ¥1,037 | ¥8   | 0.8%  | ¥28   | 2.8%   |
| 販売の職業        | ¥1,052 | ¥-5  | -0.5% | ¥50   | 5.0%   |
| サービスの職業      | ¥1,401 | ¥-9  | -0.6% | ¥-160 | -10.2% |
| 運搬・清掃・包装等の職業 | ¥1,267 | ¥10  | 0.8%  | ¥223  | 21.4%  |
| 建設の職業        | ¥1,368 | ¥-40 | -2.8% | ¥138  | 11.2%  |
| 製造・技能の職業     | ¥1,323 | ¥14  | 1.1%  | ¥272  | 25.9%  |
| 教育の職業        | ¥1,573 | ¥3   | 0.2%  | ¥79   | 5.3%   |
| 総計           | ¥1,231 | ¥2   | 0.2%  | ¥38   | 3.2%   |

4-3. 高時給中職種ランキング (2022年4月)

| 順位 | 中職種              | 平均時給   |
|----|------------------|--------|
| 1  | → モデル・エキストラ・芸能関連 | ¥2,007 |
| 2  | → 薬剤師・登録販売者・薬局   | ¥1,823 |
| 3  | → 塾講師・家庭教師       | ¥1,638 |
| 4  | → イベント関連         | ¥1,625 |
| 5  | ↑ 携帯・家電販売        | ¥1,581 |
| 6  | ↓ パチスロ           | ¥1,512 |
| 7  | ↑ 事務・データ入力       | ¥1,504 |
| 8  | ↑ 教師・講師・インストラクター | ¥1,416 |
| 9  | ↑ 営業・企画営業        | ¥1,407 |
| 10 | ↑ テレアポ・テレオペ      | ¥1,347 |

4-4. 中職種別平均時給 (2022年4月)

| 大職種      | 中職種               | 平均時給        | 前月比    | 前月増加率 | 前年比    | 前年増加率  |       |
|----------|-------------------|-------------|--------|-------|--------|--------|-------|
| 事務的職業    | 営業・企画営業           | ¥1,407      | ¥8     | 0.6%  | ¥109   | 8.4%   |       |
|          | 受付・秘書             | ¥1,159      | ¥59    | 5.4%  | ¥114   | 10.9%  |       |
|          | テレアポ・テレオペ         | ¥1,347      | ¥36    | 2.7%  | ¥11    | 0.8%   |       |
|          | 事務・データ入力          | ¥1,504      | ¥22    | 1.5%  | ¥-315  | -17.3% |       |
|          | 専門事務              | ¥1,115      | ¥-34   | -3.0% | ¥-42   | -3.6%  |       |
| 専門的職業    | Webデザイン・CAD・DTP   | ¥1,187      | ¥-15   | -1.2% | ¥35    | 3.0%   |       |
|          | 編集・制作・撮影          | ¥1,080      | ¥7     | 0.7%  | ¥61    | 6.0%   |       |
|          | SE・PG・エンジニア・運用    | ¥1,191      | ¥-73   | -5.8% | ¥-212  | -15.1% |       |
|          | 看護・介護             | ¥1,270      | ¥30    | 2.4%  | ¥73    | 6.1%   |       |
|          | 薬剤師・登録販売者・薬局      | ¥1,823      | ¥-118  | -6.1% | ¥423   | 30.2%  |       |
|          | 歯医者・歯科衛生士・歯科助手    | ¥1,330      | ¥0     | 0.0%  | ¥33    | 2.5%   |       |
| 販売の職業    | 調査業務              | ¥1,537      | ¥-83   | -5.1% | ¥185   | 13.7%  |       |
|          | アパレル・雑貨販売         | ¥998        | ¥-9    | -0.9% | ¥8     | 0.8%   |       |
|          | 食品販売              | ¥994        | ¥-8    | -0.8% | ¥18    | 1.8%   |       |
|          | 携帯・家電販売           | ¥1,581      | ¥76    | 5.0%  | ¥62    | 4.1%   |       |
| 飲食の職業    | 専門ショップ            | ¥994        | ¥8     | 0.8%  | ¥51    | 5.4%   |       |
|          | ホール・キッチンスタッフ      | ¥1,035      | ¥8     | 0.8%  | ¥27    | 2.7%   |       |
|          | 居酒屋・バー            | ¥1,303      | ¥-17   | -1.3% | ¥-36   | -2.7%  |       |
| サービスの職業  | カフェ・レストラン・ファストフード | ¥1,036      | ¥14    | 1.4%  | ¥41    | 4.1%   |       |
|          | キャンペーン関連          | ¥1,324      | ¥60    | 4.7%  | ¥-54   | -3.9%  |       |
|          | イベント関連            | ¥1,625      | ¥24    | 1.5%  | ¥-544  | -25.1% |       |
|          | モデル・エキストラ・芸能関連    | ¥2,007      | ¥2     | 0.1%  | ¥-532  | -21.0% |       |
|          | レジャー・娯楽施設         | ¥1,182      | ¥-95   | -7.4% | ¥62    | 5.5%   |       |
|          | 点検・技術             | ¥1,075      | ¥-2    | -0.2% | ¥25    | 2.4%   |       |
|          | 清掃                | ¥1,057      | ¥-3    | -0.3% | ¥31    | 3.0%   |       |
|          | パチスロ              | ¥1,512      | ¥-19   | -1.2% | ¥-164  | -9.8%  |       |
|          | 旅行                | ¥1,038      | ¥33    | 3.3%  | ¥-7    | -0.7%  |       |
|          | 美容・理容・メイク         | ¥1,134      | ¥15    | 1.3%  | ¥82    | 7.8%   |       |
|          | エステ・リラクゼーション      | ¥1,054      | ¥48    | 4.8%  | ¥-77   | -6.8%  |       |
|          | 運搬・清掃・包装等の職業      | 仕分け・検品・梱包   | ¥1,287 | ¥15   | 1.2%   | ¥258   | 25.1% |
|          |                   | 運送・ドライバー・配達 | ¥1,234 | ¥-13  | -1.0%  | ¥139   | 12.7% |
|          |                   | 警備・車両誘導     | ¥1,176 | ¥-310 | -20.9% | ¥118   | 11.2% |
|          | 建設の職業             | 建築系         | ¥1,285 | ¥-206 | -13.8% | ¥21    | 1.7%  |
|          |                   | 製造系         | ¥1,326 | ¥16   | 1.2%   | ¥278   | 26.5% |
| 製造・技能の職業 | 技能系               | ¥1,301      | ¥24    | 1.9%  | ¥120   | 10.2%  |       |
|          | 塾講師・家庭教師          | ¥1,638      | ¥-6    | -0.4% | ¥151   | 10.2%  |       |
| 教育の職業    | 教育・保育             | ¥1,100      | ¥-14   | -1.3% | ¥-1    | -0.1%  |       |
|          | 教師・講師・インストラクター    | ¥1,416      | ¥3     | 0.2%  | ¥-10   | -0.7%  |       |
|          | 試験監督・添削           | ¥2,039      | ¥-32   | -1.5% | ¥-101  | -4.7%  |       |
|          |                   |             |        |       |        |        |       |

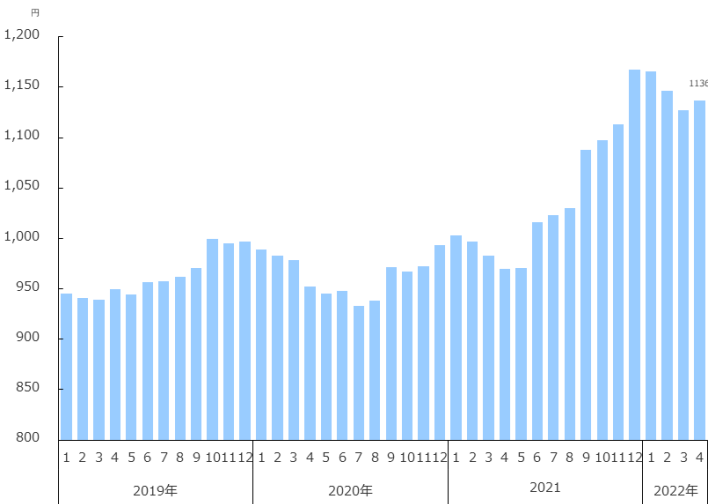
調査概要

※ 2018年3月より、職種カテゴリを厚生労働省開示の9職種へ変更。詳しくは「2. 職種別平均時給表」参照。なお、前月比・前年比は、2016年1月以降の平均時給を9職種の最新カテゴリで再抽出し表記。

- ・ 該当月、アルバイトの求人情報サイト「バイトル」に掲載された求人広告データより、下記除外対象データを除く、給与が時給制の仕事情報より算出
- ・ 除外対象データ：雇用形態「派遣」の仕事情報、接待を伴うアルコール主体の飲食店
- ・ サンプル数が10件未満のものは“-”と表記
- ・ 集計対象エリア  
 (全国) 47都道府県  
 (関東) 東京都、神奈川県、千葉県、埼玉県、群馬県、栃木県、茨城県  
 (東海) 岐阜県、静岡県、愛知県、三重県  
 (関西) 滋賀県、京都府、大阪府、兵庫県、奈良県、和歌山県  
 (九州) 福岡県、佐賀県、長崎県、熊本県、大分県、宮崎県、鹿児島県、沖縄県

九州エリアの平均時給は1,136円。前月比9円増、前年比166円増。

5-1. 平均時給推移 (2022年4月)



5-2. 大職種別平均時給比較 (2022年4月)

| 大職種          | 平均時給   | 前月比   | 前月増加率  | 前年比   | 前年増加率 |
|--------------|--------|-------|--------|-------|-------|
| 事務的職業        | ¥1,178 | ¥4    | 0.3%   | ¥115  | 10.8% |
| 専門的職業        | ¥1,147 | ¥18   | 1.6%   | ¥65   | 6.0%  |
| 飲食的職業        | ¥933   | ¥3    | 0.3%   | ¥25   | 2.8%  |
| 販売的職業        | ¥948   | ¥-14  | -1.5%  | ¥62   | 7.0%  |
| サービスの職業      | ¥1,075 | ¥-13  | -1.2%  | ¥69   | 6.9%  |
| 運搬・清掃・包装等の職業 | ¥1,250 | ¥37   | 3.1%   | ¥264  | 26.8% |
| 建設的職業        | ¥1,331 | ¥-694 | -34.3% | ¥240  | 22.0% |
| 製造・技能の職業     | ¥1,394 | ¥17   | 1.2%   | ¥434  | 45.2% |
| 教育的職業        | ¥1,349 | ¥-119 | -8.1%  | ¥-112 | -7.7% |
| 総計           | ¥1,136 | ¥9    | 0.8%   | ¥166  | 17.1% |

5-3. 高時給中職種ランキング (2022年4月)

| 順位 | 中職種              | 平均時給   |
|----|------------------|--------|
| 1  | ↑ 薬剤師・登録販売者・薬局   | ¥1,736 |
| 2  | ↓ 調査業務           | ¥1,557 |
| 3  | ↑ 教師・講師・インストラクター | ¥1,479 |
| 4  | ↑ SE・PG・エンジニア・運用 | ¥1,435 |
| 5  | ↓ 塾講師・家庭教師       | ¥1,399 |
| 6  | → 営業・企画営業        | ¥1,388 |
| 7  | → 携帯・家電販売        | ¥1,359 |
| 8  | ↑ 仕分け・検品・梱包      | ¥1,288 |
| 9  | ↓ モデル・エキストラ・芸能関連 | ¥1,244 |
| 10 | → 居酒屋・バー         | ¥1,234 |

5-4. 中職種別平均時給 (2022年4月)

| 大職種            | 中職種               | 平均時給        | 前月比    | 前月増加率  | 前年比   | 前年増加率  |       |
|----------------|-------------------|-------------|--------|--------|-------|--------|-------|
| 事務的職業          | 営業・企画営業           | ¥1,388      | ¥1     | 0.1%   | ¥198  | 16.6%  |       |
|                | 受付・秘書             | ¥1,031      | ¥25    | 2.5%   | ¥3    | 0.3%   |       |
|                | テレオペ・テレオペ         | ¥1,184      | ¥-9    | -0.8%  | ¥65   | 5.8%   |       |
|                | 事務・データ入力          | ¥1,149      | ¥4     | 0.3%   | ¥104  | 10.0%  |       |
|                | 専門事務              | ¥1,018      | ¥13    | 1.3%   | ¥18   | 1.8%   |       |
| 専門的職業          | Webデザイン・CAD・DTP   | ¥1,183      | ¥3     | 0.3%   | ¥224  | 23.4%  |       |
|                | 編集・制作・撮影          | ¥931        | ¥-1    | -0.1%  | ¥29   | 3.2%   |       |
|                | SE・PG・エンジニア・運用    | ¥1,435      | ¥32    | 2.3%   | ¥415  | 40.7%  |       |
|                | 看護・介護             | ¥1,110      | ¥6     | 0.5%   | ¥121  | 12.2%  |       |
|                | 薬剤師・登録販売者・薬局      | ¥1,736      | ¥91    | 5.5%   | ¥-46  | -2.6%  |       |
|                | 歯医者・歯科衛生士・歯科助手    | ¥1,136      | ¥24    | 2.2%   | ¥6    | 0.5%   |       |
|                | 調査業務              | ¥1,557      | ¥-270  | -14.8% | ¥-943 | -37.7% |       |
| 販売的職業          | アパレル・雑貨販売         | ¥938        | ¥2     | 0.2%   | ¥32   | 3.5%   |       |
|                | 食品販売              | ¥901        | ¥5     | 0.6%   | ¥16   | 1.8%   |       |
|                | 携帯・家電販売           | ¥1,359      | ¥24    | 1.8%   | ¥123  | 10.0%  |       |
|                | 専門ショップ            | ¥898        | ¥-5    | -0.6%  | ¥-40  | -4.3%  |       |
| 飲食的職業          | ホール・キッチンスタッフ      | ¥933        | ¥3     | 0.3%   | ¥25   | 2.8%   |       |
|                | 居酒屋・バー            | ¥1,234      | ¥-9    | -0.7%  | ¥-78  | -5.9%  |       |
|                | カフェ・レストラン・ファストフード | ¥914        | ¥1     | 0.1%   | ¥31   | 3.5%   |       |
| サービスの職業        | キャンペーン関連          | ¥1,153      | ¥-30   | -2.5%  | ¥-91  | -7.3%  |       |
|                | イベント関連            | ¥1,176      | ¥-21   | -1.8%  | ¥64   | 5.8%   |       |
|                | モデル・エキストラ・芸能関連    | ¥1,244      | ¥-3    | -0.2%  | ¥97   | 8.5%   |       |
|                | レジャー・娯楽施設         | ¥959        | ¥27    | 2.9%   | ¥72   | 8.1%   |       |
|                | 点検・技術             | ¥955        | ¥-37   | -3.7%  | ¥32   | 3.5%   |       |
|                | 清掃                | ¥963        | ¥-5    | -0.5%  | ¥27   | 2.9%   |       |
|                | パチスロ              | ¥1,136      | ¥-6    | -0.5%  | ¥-29  | -2.5%  |       |
|                | 旅行                | ¥1,050      | ¥50    | 5.0%   | -     | -      |       |
|                | 美容・理容・メイク         | ¥1,094      | ¥9     | 0.8%   | ¥45   | 4.3%   |       |
|                | エステ・リラクゼーション      | ¥1,165      | ¥-13   | -1.1%  | ¥74   | 6.8%   |       |
|                | 運搬・清掃・包装等の職業      | 仕分け・検品・梱包   | ¥1,288 | ¥44    | 3.5%  | ¥302   | 30.6% |
|                |                   | 運送・ドライバー・配達 | ¥1,047 | ¥-68   | -6.1% | ¥48    | 4.8%  |
|                |                   | 警備・車両誘導     | ¥1,001 | ¥-2    | -0.2% | ¥50    | 5.3%  |
| 建設的職業          | 建築系               | ¥1,261      | ¥61    | 5.1%   | ¥29   | 2.4%   |       |
|                | 製造系               | ¥1,397      | ¥17    | 1.2%   | ¥443  | 46.4%  |       |
| 製造・技能の職業       | 技能系               | ¥1,398      | ¥0     | 0.0%   | ¥281  | 25.2%  |       |
|                | 教育的職業             | 塾講師・家庭教師    | ¥1,399 | ¥-141  | -9.2% | ¥-12   | -0.9% |
| 教育・保育          |                   | ¥984        | ¥9     | 0.9%   | ¥30   | 3.1%   |       |
| 教師・講師・インストラクター |                   | ¥1,479      | ¥-44   | -2.9%  | ¥-47  | -3.1%  |       |
| 試験監督・添削        |                   | ¥1,156      | ¥84    | 7.8%   | ¥-777 | -40.2% |       |

## 調査概要

※ 2018年3月より、職種カテゴリを厚生労働省開示の9職種へ変更。詳しくは「2. 職種別平均時給表」参照。なお、前月比・前年比は、2016年1月以降の平均時給を9職種の最新カテゴリで再抽出し表記。

- ・ 該当月、アルバイトの求人情報サイト「バイトル」に掲載された求人広告データより、下記除外対象データを除く、給与が時給制の仕事情報より算出
- ・ 除外対象データ：雇用形態「派遣」の仕事情報、接待を伴うアルコール主体の飲食店
- ・ サンプル数が10件未満のものは“-”と表記
- ・ 集計対象エリア  
 (全国) 47都道府県  
 (関東) 東京都、神奈川県、千葉県、埼玉県、群馬県、栃木県、茨城県  
 (東海) 岐阜県、静岡県、愛知県、三重県  
 (関西) 滋賀県、京都府、大阪府、兵庫県、奈良県、和歌山県  
 (九州) 福岡県、佐賀県、長崎県、熊本県、大分県、宮崎県、鹿児島県、沖縄県