

## 8 月度派遣求人平均時給は 1,491 円 前年同月比+65 円、前月比+11 円

ディップ株式会社（以下「当社」）は、2021年8月の派遣時給データを発表しました。本調査は、社員・派遣・パートの求人情報サイト「はたらこねっと」に掲載された派遣・紹介予定派遣の求人広告データをもとに集計したものです。

「はたらこねっと」：<https://www.hatarako.net>

### 【概要】

#### ■ 8 月度三大都市圏（関東、関西、東海）平均時給は 1,491 円（前年同月比+65 円、前月比+11 円）

8月度の派遣平均時給は、1,491円（前年同月比+65円、前月比+11円）でした。また、8月度の「はたらこねっと」に掲載された派遣・紹介予定派遣の求人件数は約122,000件で、前年同月比+54.3%、前月比+2.4%となりました。

6職種中5職種の大カテゴリで、平均時給が前年同月を上回りました。

#### ■ 8 月度の職種別平均時給は 6 職種中 5 職種の大カテゴリで前年同月比プラス

職種別の平均時給は、6職種中5職種の大カテゴリで前年同月を上回りました。具体的には「事務・オフィス系」で1,514円（前年同月比+40円、前月比+5円）、「販売・営業・飲食・サービス系」は1,465円（前年同月比+73円、前月比+17円）、「IT・エンジニア系」は2,139円（前年同月比+53円、前月比+39円）、「医療・介護・研究・教育系」は1,458円（前年同月比+82円、前月比-5円）、「工場・軽作業・物流・土木系」で1,277円（前年同月比+61円、前月比+4円）が前年同月を上回りました。一方で、「WEB・クリエイター系」は1,770円（前年同月比-9円、前月比+10円）となりました。

#### ■ 8 月度のエリア別平均時給は、全エリアで前年同月比プラス

エリア別の平均時給は、全てのエリアで前年同月を上回り、関東エリアは1,589円（前年同月比+80円、前月比+11円）、東海エリアは1,343円（前年同月比+37円、前月比+4円）、関西エリアは1,375円（前年同月比+42円、前月比+4円）となりました。

## 【調査概要】

### ■ 集計対象

当社が運営する社員・派遣・パートの求人サイト「はたらこねっと」に掲載された求人情報より、雇用形態「一般派遣」「紹介予定派遣」を抽出し、募集時の平均時給を集計いたしました。サンプル数が10件以下未満のものは“-”表記となっております。

### ■ 対象エリア

(関東) 東京都、神奈川県、埼玉県、千葉県、茨城県、群馬県、栃木県、山梨県

(東海) 愛知県、岐阜県、三重県、静岡県

(関西) 大阪府、兵庫県、京都府、滋賀県、奈良県、和歌山県

### ■ 集計対象職種

・事務・オフィス系

↳ 一般事務、営業事務、データ入力、テレフォンオペレーター、英文事務、金融事務、経理・会計・財務、総務・人事・法務、秘書、貿易事務など

・販売・営業・サービス系

↳ アパレル販売、携帯・家電販売、テレマーケティング・テレアポインター、営業・ラウンダー、接客・ショールームカウンター、旅行関連など

・WEB・クリエイター系

↳ DTPオペレーター、WEBディレクター、WEBデザイナー、制作、映像・音響、制作・編集・校正・ライターなど

・IT・エンジニア系

↳ CAD、SE・プログラマ、ネットワークエンジニア、ヘルプデスク、運用管理・保守、設計、評価・テストなど

・医療・介護・研究・教育系

↳ 介護系、看護系、保育系、医療事務、研究・開発・検査、薬剤師・栄養士など

・その他工場・軽作業、物流系

↳ ドライバー、軽作業、食品製造、製造（組立・加工）など

## 「はたらこねっと」概要

「はたらこねっと」は、日本最大級の社員・派遣・パートの求人情報サイトです。幅広い「雇用形態」・「勤務地」・「職種」・「こだわり」など、充実した検索条件からお仕事を探す事ができます。

「はたらこねっと」: <https://www.hatarako.net>

## 当社概要

“Labor force solution company”をビジョンに掲げ、『労働力の総合商社』として、人材サービス事業とDX事業を運営しています。「私たちdipは夢とアイデアと情熱で社会を改善する存在となる」の企業理念のもと、事業活動を通じて持続可能な社会の実現に貢献してまいります。

社名：ディップ株式会社

代表：代表取締役社長 兼CEO 富田 英揮

本社：東京都港区六本木3-2-1 六本木グランドタワー31F

電話：03-5114-1177（代表）

設立：1997年3月

資本金：1,085百万円（2021年3月末現在）

従業員数：2,173名（2020年4月1日現在の正社員）※契約・アルバイト・派遣社員除く

事業内容：求人情報サイト「バイトル」「バイトルNEXT」「バイトルPRO」「はたらこねっと」などの運営、看護師転職支援サービス、DXサービス「コボット」の開発・提供、他

上場証券取引所：東京証券取引所（市場第一部）

売上高：324億円（2021年2月期）

URL：<https://www.dip-net.co.jp/>

本件に関するお問い合わせ先

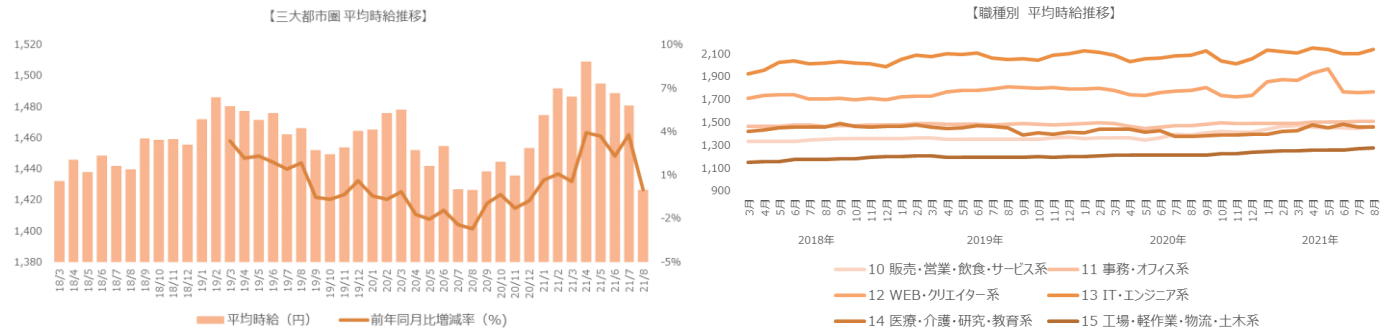
ディップ株式会社 広報担当

TEL: 03-6628-4070

お問合せフォーム：<https://campaign.jp/dip/contact>

# 1. 三大都市圏 募集平均時給調査

## ■平均時給推移（三大都市圏 ※関東、東海、関西）



## ■職種別平均時給①（三大都市圏）：事務・オフィスワーク系、販売・営業・サービス系、WEB・クリエイター系

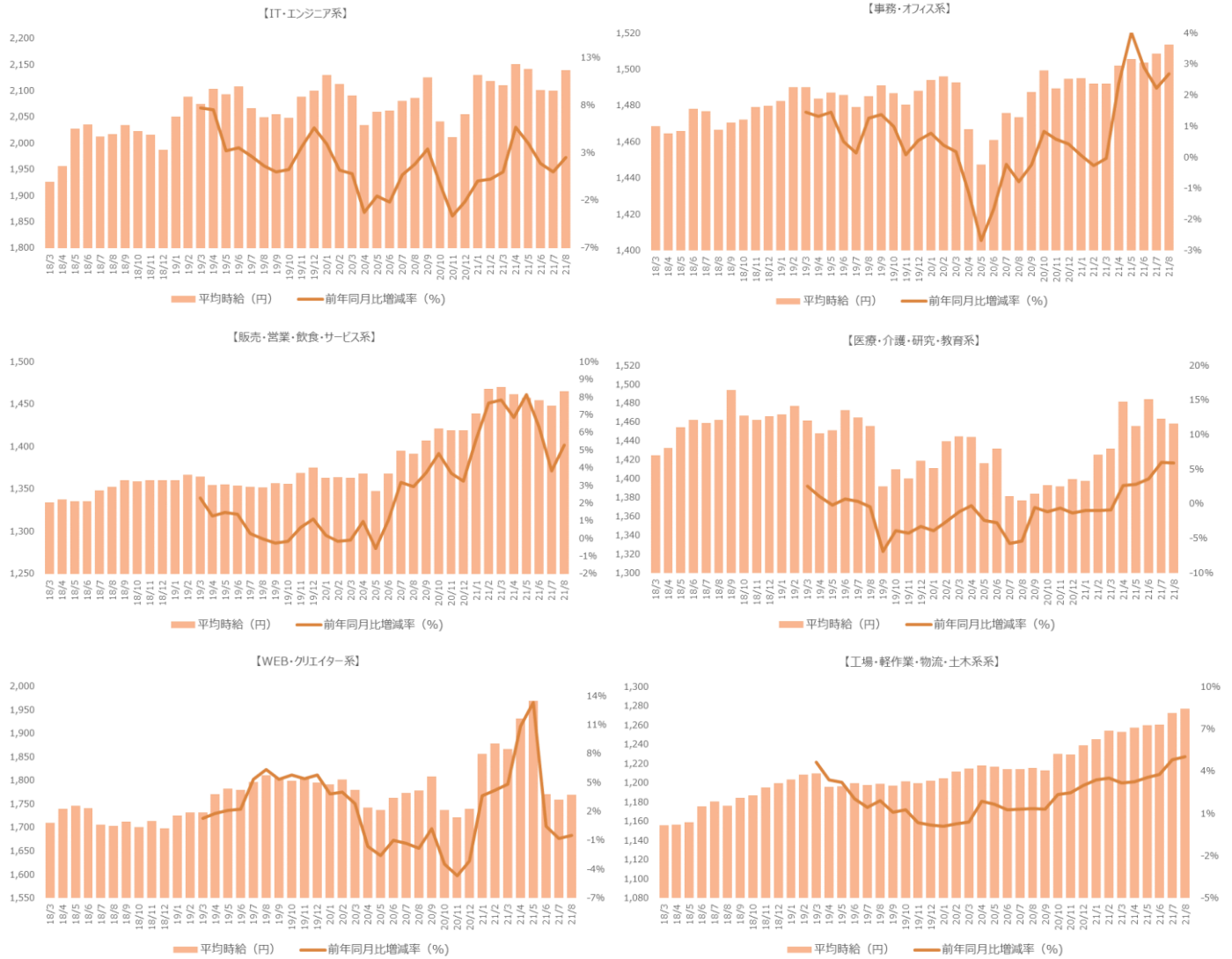
大カテゴリ	小職種	2021年8月 平均時給	前年同月比較（'20/8）		前月比較（'21/7）			
			平均時給	増減額	増減率	平均時給	増減額	増減率
事務・オフィス系	OAオペレーター	1,561	1,533	28	1.8%	1,716	-155	-9.0%
事務・オフィス系	その他事務・オフィス系	1,479	1,486	-7	-0.5%	1,483	-4	-0.3%
事務・オフィス系	データ入力	1,402	1,379	22	1.6%	1,396	6	0.4%
事務・オフィス系	テレフォンオペレーター	1,495	1,463	32	2.2%	1,495	-0	0.0%
事務・オフィス系	マーケティング・企画	1,908	1,849	59	3.2%	1,927	-19	-1.0%
事務・オフィス系	一般事務	1,468	1,429	38	2.7%	1,458	9	0.6%
事務・オフィス系	営業事務	1,542	1,499	43	2.9%	1,539	3	0.2%
事務・オフィス系	英文事務	1,717	1,717	1	0.0%	1,716	1	0.1%
事務・オフィス系	学校事務	1,386	1,368	17	1.3%	1,389	-3	-0.2%
事務・オフィス系	金融事務（銀行・証券）	1,510	1,453	56	3.9%	1,522	-12	-0.8%
事務・オフィス系	金融事務（生保・損保）	1,513	1,475	38	2.6%	1,512	1	0.1%
事務・オフィス系	経理・会計・財務	1,608	1,590	18	1.1%	1,593	15	0.9%
事務・オフィス系	広報・宣伝・IR	1,705	1,654	51	3.1%	1,759	-55	-3.1%
事務・オフィス系	事務的軽作業	1,370	1,303	66	5.1%	1,380	-10	-0.8%
事務・オフィス系	受付	1,382	1,312	70	5.3%	1,367	15	1.1%
事務・オフィス系	総務・人事・法務	1,624	1,577	47	3.0%	1,617	7	0.4%
事務・オフィス系	通訳・翻訳	1,955	1,878	77	4.1%	1,995	-40	-2.0%
事務・オフィス系	秘書	1,679	1,660	18	1.1%	1,703	-24	-1.4%
事務・オフィス系	貿易事務	1,599	1,558	40	2.6%	1,588	11	0.7%
<b>事務・オフィス系 集計</b>		<b>1,514</b>	<b>1,474</b>	<b>40</b>	<b>2.7%</b>	<b>1,509</b>	<b>5</b>	<b>0.3%</b>
販売・営業・飲食・サービス系	アパレル・ファッション・コスメ販売	1,448	1,364	83	6.1%	1,421	26	1.9%
販売・営業・飲食・サービス系	その他営業・サービス系	1,382	1,429	-47	-3.3%	1,372	10	0.7%
販売・営業・飲食・サービス系	その他販売	1,385	1,300	85	6.5%	1,355	31	2.3%
販売・営業・飲食・サービス系	テレマーケティング・テレアポイント	1,570	1,463	107	7.3%	1,606	-36	-2.2%
販売・営業・飲食・サービス系	営業・企画営業・ラウンダー	1,725	1,593	132	8.3%	1,719	6	0.3%
販売・営業・飲食・サービス系	営業アシスタント	1,462	1,784	-322	-18.1%	1,493	-31	-2.1%
販売・営業・飲食・サービス系	携帯・家電販売	1,430	1,376	53	3.9%	1,439	-9	-0.6%
販売・営業・飲食・サービス系	接客・ショールーム・カウンター	1,358	1,279	79	6.2%	1,353	5	0.4%
販売・営業・飲食・サービス系	旅行関連	1,410	1,314	96	7.3%	1,417	-7	-0.5%
<b>販売・営業・飲食・サービス系 集計</b>		<b>1,465</b>	<b>1,392</b>	<b>73</b>	<b>5.3%</b>	<b>1,448</b>	<b>17</b>	<b>1.2%</b>
WEB・クリエイター系	DTPオペレーター	1,545	1,517	28	1.8%	1,558	-13	-0.8%
WEB・クリエイター系	WEBディレクター	2,017	2,085	-68	-3.2%	1,981	36	1.8%
WEB・クリエイター系	WEBデザイナー	1,898	1,930	-31	-1.6%	1,886	13	0.7%
WEB・クリエイター系	WEB制作・編集	1,828	1,829	-2	-0.1%	1,816	12	0.6%
WEB・クリエイター系	インテリアコーディネーター	1,569	1,812	-242	-13.4%	1,547	22	1.4%
WEB・クリエイター系	グラフィックデザイナー・その他デザ	1,654	1,640	14	0.9%	1,655	-1	0.0%
WEB・クリエイター系	その他WEB・クリエイター系	1,657	1,855	-198	-10.7%	1,768	-111	-6.3%
WEB・クリエイター系	映像・音響	1,809	1,719	90	5.2%	1,833	-24	-1.3%
WEB・クリエイター系	制作・編集・校正・ライター	1,684	1,665	19	1.1%	1,681	3	0.2%
<b>WEB・クリエイター系 集計</b>		<b>1,770</b>	<b>1,779</b>	<b>-9</b>	<b>-0.5%</b>	<b>1,760</b>	<b>10</b>	<b>0.6%</b>

■職種別平均時給②（三大都市圏）：IT・エンジニア系、医療・介護・研究・教育系、工場・軽作業・物流系

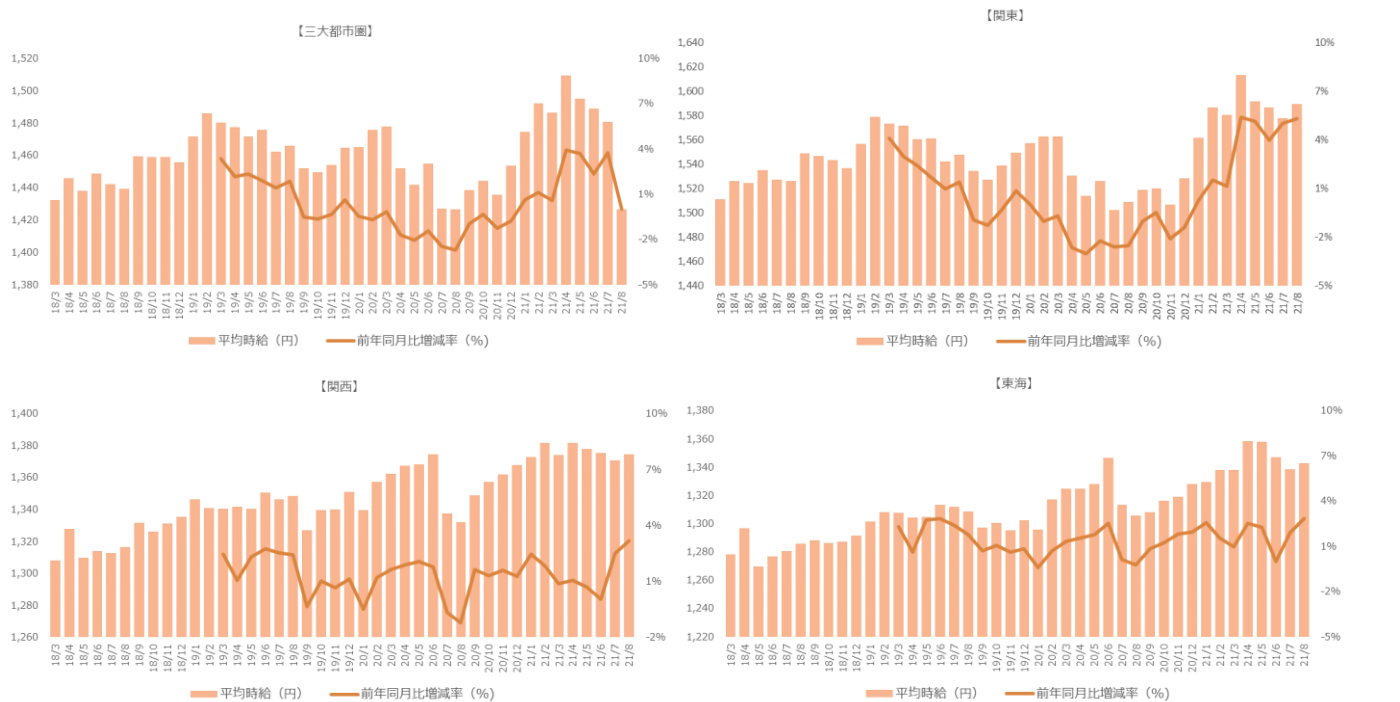
大カテゴリ	小職種	2021年8月 平均時給	前年同月比較（'20/8）			前月比較（'21/7）		
			平均時給	増減額	増減率	平均時給	増減額	増減率
IT・エンジニア系	CAD（建築・土木・設備）	1,785	1,842	-57	-3.1%	1,801	-16	-0.9%
IT・エンジニア系	CAD（電気・電子・機械）	1,679	1,692	-13	-0.7%	1,676	3	0.2%
IT・エンジニア系	OAインストラクター	1,807	1,685	121	7.2%	1,697	110	6.5%
IT・エンジニア系	SE・プログラマ（WEB・スマホ系）	2,262	2,548	-287	-11.2%	2,311	-49	-2.1%
IT・エンジニア系	SE・プログラマ（オープン系）	2,546	2,460	86	3.5%	2,521	25	1.0%
IT・エンジニア系	SE・プログラマ（制御系）	2,281	2,333	-52	-2.2%	2,277	4	0.2%
IT・エンジニア系	SE・プログラマ（汎用系）	2,392	2,249	142	6.3%	2,392	-0	0.0%
IT・エンジニア系	その他IT・技術系	2,220	1,994	225	11.3%	2,193	26	1.2%
IT・エンジニア系	ネットワークエンジニア	2,634	2,628	6	0.2%	2,594	39	1.5%
IT・エンジニア系	フィールドエンジニア・サービスエン	1,934	1,792	142	7.9%	1,926	8	0.4%
IT・エンジニア系	ヘルプデスク・ユーザーサポート	1,824	1,832	-8	-0.4%	1,821	2	0.1%
IT・エンジニア系	運用管理・保守	2,225	2,227	-2	-0.1%	2,203	22	1.0%
IT・エンジニア系	設計(建築・土木・設備)	1,844	1,870	-26	-1.4%	1,875	-31	-1.6%
IT・エンジニア系	設計(電気・電子・機械)	2,014	2,004	10	0.5%	2,001	13	0.6%
IT・エンジニア系	評価・テスト	1,954	1,873	82	4.4%	1,960	-6	-0.3%
<b>IT・エンジニア系 集計</b>		<b>2,139</b>	<b>2,087</b>	<b>53</b>	<b>2.5%</b>	<b>2,101</b>	<b>39</b>	<b>1.8%</b>
医療・介護・研究・教育系	インストラクター・講師・塾講師	1,618	1,677	-59	-3.5%	1,567	51	3.3%
医療・介護・研究・教育系	その他医療・介護・研究・教育系	1,509	1,274	235	18.5%	1,510	-1	-0.1%
医療・介護・研究・教育系	医療事務・調剤事務	1,290	1,248	42	3.4%	1,286	4	0.3%
医療・介護・研究・教育系	介護系	1,378	1,335	43	3.2%	1,371	7	0.5%
医療・介護・研究・教育系	看護系	1,827	1,697	131	7.7%	1,853	-25	-1.4%
医療・介護・研究・教育系	研究・開発・検査	1,543	1,486	57	3.8%	1,548	-4	-0.3%
医療・介護・研究・教育系	試験監督	1,316	1,141	175	15.3%	1,192	124	10.4%
医療・介護・研究・教育系	歯科衛生士・歯科助手	1,549	1,419	130	9.1%	1,600	-51	-3.2%
医療・介護・研究・教育系	治験	2,026	2,242	-216	-9.6%	1,933	93	4.8%
医療・介護・研究・教育系	保育系	1,411	1,335	75	5.6%	1,388	23	1.6%
医療・介護・研究・教育系	薬剤師・栄養士・管理栄養士・医療技	1,557	1,541	16	1.0%	1,561	-4	-0.2%
<b>医療・介護・研究・教育系 集計</b>		<b>1,458</b>	<b>1,377</b>	<b>82</b>	<b>5.9%</b>	<b>1,464</b>	<b>-5</b>	<b>-0.4%</b>
工場・軽作業・物流・土木系	その他工場・軽作業・物流・土木系	1,325	1,334	-9	-0.6%	1,326	-0	0.0%
工場・軽作業・物流・土木系	ドライバー・配達・配送	1,348	1,334	14	1.0%	1,353	-6	-0.4%
工場・軽作業・物流・土木系	フォークリフト	1,361	1,330	31	2.3%	1,356	6	0.4%
工場・軽作業・物流・土木系	機械オペレーション	1,329	1,284	45	3.5%	1,321	8	0.6%
工場・軽作業・物流・土木系	軽作業（梱包・仕分け・検品）	1,199	1,134	65	5.7%	1,196	4	0.3%
工場・軽作業・物流・土木系	食品・飲料製造	1,209	1,148	61	5.3%	1,204	5	0.4%
工場・軽作業・物流・土木系	生産・品質管理	1,370	1,397	-26	-1.9%	1,386	-16	-1.2%
工場・軽作業・物流・土木系	製造（組立・加工）	1,330	1,242	88	7.1%	1,319	11	0.8%
工場・軽作業・物流・土木系	倉庫管理・入出荷	1,280	1,255	26	2.1%	1,278	2	0.2%
<b>工場・軽作業・物流・土木系 集計</b>		<b>1,277</b>	<b>1,216</b>	<b>61</b>	<b>5.0%</b>	<b>1,273</b>	<b>4</b>	<b>0.3%</b>
<b>総計</b>		<b>1,491</b>	<b>1,427</b>	<b>65</b>	<b>4.5%</b>	<b>1,481</b>	<b>11</b>	<b>0.7%</b>

## 2. 三大都市圏 エリア別 募集平均時給調査

### ■職種大カテゴリー別 平均時給推移（三大都市圏）



### ■エリア別 平均時給推移（三大都市圏）



■職種別平均時給（関東）①：事務・オフィスワーク系、販売・営業・サービス系、WEB・クリエイター系

大カテゴリ	小職種	2021年8月	前年同月比較（'20/8）			前月比較（'21/7）		
		平均時給	平均時給	増減額	増減率	平均時給	増減額	増減率
事務・オフィス系	OAオペレーター	1,839	1,649	191	11.6%	1,862	-22	-1.2%
事務・オフィス系	その他事務・オフィス系	1,566	1,535	32	2.1%	1,578	-12	-0.7%
事務・オフィス系	データ入力	1,449	1,430	19	1.3%	1,443	6	0.4%
事務・オフィス系	テレフォンオペレーター	1,545	1,507	38	2.6%	1,542	3	0.2%
事務・オフィス系	マーケティング・企画	1,939	1,930	9	0.5%	1,957	-18	-0.9%
事務・オフィス系	一般事務	1,555	1,514	41	2.7%	1,548	7	0.4%
事務・オフィス系	営業事務	1,629	1,587	42	2.6%	1,625	4	0.2%
事務・オフィス系	英文事務	1,788	1,785	3	0.1%	1,791	-4	-0.2%
事務・オフィス系	学校事務	1,465	1,466	-1	0.0%	1,471	-6	-0.4%
事務・オフィス系	金融事務（銀行・証券）	1,617	1,533	85	5.5%	1,635	-18	-1.1%
事務・オフィス系	金融事務（生保・損保）	1,593	1,551	43	2.8%	1,600	-7	-0.4%
事務・オフィス系	経理・会計・財務	1,684	1,665	19	1.1%	1,669	15	0.9%
事務・オフィス系	広報・宣伝・IR	1,764	1,720	44	2.6%	1,817	-53	-2.9%
事務・オフィス系	事務的軽作業	1,398	1,343	55	4.1%	1,419	-21	-1.5%
事務・オフィス系	受付	1,438	1,324	115	8.7%	1,419	20	1.4%
事務・オフィス系	総務・人事・法務	1,686	1,652	34	2.0%	1,686	0	0.0%
事務・オフィス系	通訳・翻訳	2,093	1,937	156	8.1%	2,126	-33	-1.6%
事務・オフィス系	秘書	1,743	1,731	12	0.7%	1,748	-5	-0.3%
事務・オフィス系	貿易事務	1,704	1,664	40	2.4%	1,693	12	0.7%
<b>事務・オフィス系 集計</b>		<b>1,597</b>	<b>1,552</b>	<b>45</b>	<b>2.9%</b>	<b>1,594</b>	<b>3</b>	<b>0.2%</b>
販売・営業・飲食・サービス系	アパレル・ファッション・コスメ販売	1,456	1,404	52	3.7%	1,416	40	2.8%
販売・営業・飲食・サービス系	その他営業・サービス系	1,393	1,337	57	4.2%	1,382	12	0.8%
販売・営業・飲食・サービス系	その他販売	1,412	1,313	99	7.5%	1,377	35	2.5%
販売・営業・飲食・サービス系	テレマーケティング・テレアポイント	1,647	1,497	150	10.0%	1,662	-15	-0.9%
販売・営業・飲食・サービス系	営業・企画営業・ラウンダー	1,816	1,705	111	6.5%	1,812	4	0.2%
販売・営業・飲食・サービス系	営業アシスタント	1,610	1,822	-212	-11.6%	1,668	-58	-3.5%
販売・営業・飲食・サービス系	携帯・家電販売	1,393	1,402	-9	-0.6%	1,391	2	0.1%
販売・営業・飲食・サービス系	接客・ショールーム・カウンター	1,403	1,373	30	2.2%	1,402	2	0.1%
販売・営業・飲食・サービス系	旅行関連	1,272	1,379	-107	-7.7%	1,496	-223	-14.9%
<b>販売・営業・飲食・サービス系 集計</b>		<b>1,500</b>	<b>1,448</b>	<b>52</b>	<b>3.6%</b>	<b>1,479</b>	<b>22</b>	<b>1.5%</b>
WEB・クリエイター系	DTPオペレーター	1,670	1,640	30	1.8%	1,672	-2	-0.1%
WEB・クリエイター系	WEBディレクター	2,090	2,172	-82	-3.8%	2,056	34	1.7%
WEB・クリエイター系	WEBデザイナー	1,986	2,023	-37	-1.8%	1,979	8	0.4%
WEB・クリエイター系	WEB制作・編集	1,924	1,913	11	0.6%	1,920	4	0.2%
WEB・クリエイター系	インテリアコーディネーター	1,623	2,346	-723	-30.8%	1,590	33	2.1%
WEB・クリエイター系	グラフィックデザイナー・その他デザ	1,768	1,847	-78	-4.2%	1,743	25	1.5%
WEB・クリエイター系	その他WEB・クリエイター系	1,735	1,915	-179	-9.4%	1,861	-125	-6.7%
WEB・クリエイター系	映像・音響	1,824	1,772	53	3.0%	1,850	-26	-1.4%
WEB・クリエイター系	制作・編集・校正・ライター	1,726	1,739	-13	-0.8%	1,724	2	0.1%
<b>WEB・クリエイター系 集計</b>		<b>1,865</b>	<b>1,897</b>	<b>-33</b>	<b>-1.7%</b>	<b>1,849</b>	<b>15</b>	<b>0.8%</b>

■職種別平均時給（関東）②：IT・エンジニア系、医療・介護・研究・教育系、工場・軽作業・物流系

大カテゴリ	小職種	2021年8月	前年同月比較（'20/8）		前月比較（'21/7）			
		平均時給	平均時給	増減額	増減率	平均時給	増減額	増減率
IT・エンジニア系	CAD（建築・土木・設備）	1,904	1,928	-24	-1.2%	1,917	-13	-0.7%
IT・エンジニア系	CAD（電気・電子・機械）	1,795	1,784	11	0.6%	1,774	21	1.2%
IT・エンジニア系	OAインストラクター	1,874	1,837	36	2.0%	1,816	58	3.2%
IT・エンジニア系	SE・プログラマ（WEB・スマホ系）	2,291	2,665	-374	-14.0%	2,353	-62	-2.7%
IT・エンジニア系	SE・プログラマ（オープン系）	2,716	2,635	81	3.1%	2,701	15	0.5%
IT・エンジニア系	SE・プログラマ（制御系）	2,445	2,473	-28	-1.1%	2,468	-24	-1.0%
IT・エンジニア系	SE・プログラマ（汎用系）	2,423	2,303	121	5.2%	2,427	-4	-0.2%
IT・エンジニア系	その他IT・技術系	2,341	2,106	235	11.2%	2,341	-0	0.0%
IT・エンジニア系	ネットワークエンジニア	2,723	2,726	-3	-0.1%	2,697	26	1.0%
IT・エンジニア系	フィールドエンジニア・サービスエン	2,021	1,894	127	6.7%	1,956	65	3.3%
IT・エンジニア系	ヘルプデスク・ユーザーサポート	1,884	1,888	-4	-0.2%	1,873	11	0.6%
IT・エンジニア系	運用管理・保守	2,304	2,342	-38	-1.6%	2,286	18	0.8%
IT・エンジニア系	設計(建築・土木・設備)	1,931	1,932	-0	0.0%	1,959	-27	-1.4%
IT・エンジニア系	設計(電気・電子・機械)	2,197	2,126	71	3.3%	2,160	37	1.7%
IT・エンジニア系	評価・テスト	2,086	2,067	19	0.9%	2,121	-35	-1.7%
<b>IT・エンジニア系 集計</b>		<b>2,282</b>	<b>2,197</b>	<b>85</b>	<b>3.9%</b>	<b>2,241</b>	<b>41</b>	<b>1.8%</b>
医療・介護・研究・教育系	インストラクター・講師・塾講師	1,618	1,727	-109	-6.3%	1,642	-24	-1.4%
医療・介護・研究・教育系	その他医療・介護・研究・教育系	1,586	1,383	203	14.7%	1,590	-4	-0.2%
医療・介護・研究・教育系	医療事務・調剤事務	1,336	1,277	59	4.6%	1,327	9	0.7%
医療・介護・研究・教育系	介護系	1,467	1,393	73	5.3%	1,456	11	0.7%
医療・介護・研究・教育系	看護系	1,998	1,782	217	12.2%	2,006	-7	-0.4%
医療・介護・研究・教育系	研究・開発・検査	1,577	1,503	75	5.0%	1,581	-4	-0.2%
医療・介護・研究・教育系	試験監督	1,350	1,106	244	22.1%	1,440	-90	-6.3%
医療・介護・研究・教育系	歯科衛生士・歯科助手	1,370	1,500	-130	-8.7%	1,340	30	2.2%
医療・介護・研究・教育系	治験	2,034	2,198	-164	-7.5%	1,932	102	5.3%
医療・介護・研究・教育系	保育系	1,466	1,406	60	4.2%	1,441	25	1.7%
医療・介護・研究・教育系	薬剤師・栄養士・管理栄養士・医療技	1,565	1,442	123	8.5%	1,576	-11	-0.7%
<b>医療・介護・研究・教育系 集計</b>		<b>1,558</b>	<b>1,448</b>	<b>110</b>	<b>7.6%</b>	<b>1,566</b>	<b>-7</b>	<b>-0.5%</b>
工場・軽作業・物流・土木系	その他工場・軽作業・物流・土木系	1,354	1,363	-10	-0.7%	1,347	6	0.5%
工場・軽作業・物流・土木系	ドライバー・配達・配送	1,405	1,325	80	6.1%	1,406	-1	0.0%
工場・軽作業・物流・土木系	フォークリフト	1,380	1,341	39	2.9%	1,372	8	0.6%
工場・軽作業・物流・土木系	機械オペレーション	1,315	1,263	52	4.1%	1,314	1	0.1%
工場・軽作業・物流・土木系	軽作業（梱包・仕分け・検品）	1,199	1,150	49	4.3%	1,194	5	0.4%
工場・軽作業・物流・土木系	食品・飲料製造	1,208	1,151	56	4.9%	1,196	12	1.0%
工場・軽作業・物流・土木系	生産・品質管理	1,404	1,385	19	1.4%	1,423	-19	-1.3%
工場・軽作業・物流・土木系	製造（組立・加工）	1,320	1,236	84	6.8%	1,306	13	1.0%
工場・軽作業・物流・土木系	倉庫管理・入出荷	1,305	1,277	28	2.2%	1,303	3	0.2%
<b>工場・軽作業・物流・土木系 集計</b>		<b>1,277</b>	<b>1,225</b>	<b>52</b>	<b>4.2%</b>	<b>1,271</b>	<b>6</b>	<b>0.4%</b>
<b>総計</b>		<b>1,589</b>	<b>1,509</b>	<b>80</b>	<b>5.3%</b>	<b>1,578</b>	<b>11</b>	<b>0.7%</b>

■職種別平均時給（東海）①：事務・オフィスワーク系、販売・営業・サービス系、WEB・クリエイター系

大カテゴリ	小職種	2021年8月	前年同月比較（'20/8）			前月比較（'21/7）		
		平均時給	平均時給	増減額	増減率	平均時給	増減額	増減率
事務・オフィス系	OAオペレーター	1,359	1,370	-11	-0.8%	1,385	-26	-1.9%
事務・オフィス系	その他事務・オフィス系	1,346	1,363	-17	-1.3%	1,348	-2	-0.1%
事務・オフィス系	データ入力	1,293	1,286	7	0.6%	1,288	5	0.4%
事務・オフィス系	テレフォンオペレーター	1,357	1,316	41	3.1%	1,362	-5	-0.4%
事務・オフィス系	マーケティング・企画	1,709	1,496	213	14.2%	1,704	5	0.3%
事務・オフィス系	一般事務	1,324	1,291	33	2.5%	1,319	4	0.3%
事務・オフィス系	営業事務	1,376	1,333	42	3.2%	1,368	7	0.5%
事務・オフィス系	英文事務	1,450	1,449	0	0.0%	1,472	-22	-1.5%
事務・オフィス系	学校事務	1,297	1,327	-29	-2.2%	1,298	-0	0.0%
事務・オフィス系	金融事務（銀行・証券）	1,282	1,250	32	2.6%	1,283	-1	-0.1%
事務・オフィス系	金融事務（生保・損保）	1,344	1,330	14	1.1%	1,345	-1	0.0%
事務・オフィス系	経理・会計・財務	1,376	1,341	34	2.6%	1,377	-1	-0.1%
事務・オフィス系	広報・宣伝・IR	1,393	1,428	-35	-2.5%	1,381	12	0.9%
事務・オフィス系	事務的軽作業	1,277	1,251	26	2.0%	1,238	39	3.1%
事務・オフィス系	受付	1,300	1,293	7	0.5%	1,293	7	0.5%
事務・オフィス系	総務・人事・法務	1,380	1,343	37	2.7%	1,370	9	0.7%
事務・オフィス系	通訳・翻訳	1,654	1,857	-203	-10.9%	1,607	47	3.0%
事務・オフィス系	秘書	1,366	1,399	-32	-2.3%	1,361	5	0.4%
事務・オフィス系	貿易事務	1,398	1,436	-38	-2.6%	1,391	7	0.5%
<b>事務・オフィス系 集計</b>		<b>1,341</b>	<b>1,312</b>	<b>28</b>	<b>2.2%</b>	<b>1,337</b>	<b>4</b>	<b>0.3%</b>
販売・営業・飲食・サービス系	アパレル・ファッション・コスメ販売	1,452	1,351	101	7.5%	1,426	26	1.8%
販売・営業・飲食・サービス系	その他営業・サービス系	1,492	1,535	-43	-2.8%	1,485	6	0.4%
販売・営業・飲食・サービス系	その他販売	1,369	1,293	76	5.9%	1,329	40	3.0%
販売・営業・飲食・サービス系	テレマーケティング・テレアポイント	1,369	1,281	88	6.8%	1,381	-12	-0.9%
販売・営業・飲食・サービス系	営業・企画営業・ラウンダー	1,508	1,471	37	2.5%	1,551	-43	-2.8%
販売・営業・飲食・サービス系	営業アシスタント	1,334	1,333	1	0.0%	1,337	-3	-0.2%
販売・営業・飲食・サービス系	携帯・家電販売	1,392	1,340	52	3.9%	1,390	2	0.2%
販売・営業・飲食・サービス系	接客・ショールーム・カウンター	1,296	1,211	85	7.0%	1,283	13	1.0%
販売・営業・飲食・サービス系	旅行関連	1,241	1,145	96	8.4%	1,180	61	5.1%
<b>販売・営業・飲食・サービス系 集計</b>		<b>1,423</b>	<b>1,360</b>	<b>63</b>	<b>4.6%</b>	<b>1,409</b>	<b>13</b>	<b>1.0%</b>
WEB・クリエイター系	DTPオペレーター	1,361	1,413	-52	-3.7%	1,375	-13	-1.0%
WEB・クリエイター系	WEBディレクター	1,571	1,596	-26	-1.6%	1,582	-11	-0.7%
WEB・クリエイター系	WEBデザイナー	1,562	1,466	96	6.5%	1,552	9	0.6%
WEB・クリエイター系	WEB制作・編集	1,588	1,449	139	9.6%	1,589	-1	-0.1%
WEB・クリエイター系	インテリアコーディネーター	1,434	1,493	-58	-3.9%	1,437	-2	-0.2%
WEB・クリエイター系	グラフィックデザイナー・その他デザ	1,417	1,577	-160	-10.2%	1,436	-19	-1.3%
WEB・クリエイター系	その他WEB・クリエイター系	1,523	1,502	21	1.4%	1,532	-9	-0.6%
WEB・クリエイター系	映像・音響	1,500	1,642	-142	-8.6%	1,527	-27	-1.8%
WEB・クリエイター系	制作・編集・校正・ライター	1,443	1,205	238	19.7%	1,433	10	0.7%
<b>WEB・クリエイター系 集計</b>		<b>1,496</b>	<b>1,472</b>	<b>24</b>	<b>1.6%</b>	<b>1,510</b>	<b>-14</b>	<b>-0.9%</b>



■職種別平均時給（東海）②：IT・エンジニア系、医療・介護・研究・教育系、工場・軽作業・物流系

大カテゴリ	小職種	2021年8月	前年同月比較（'20/8）			前月比較（'21/7）		
		平均時給	平均時給	増減額	増減率	平均時給	増減額	増減率
IT・エンジニア系	CAD（建築・土木・設備）	1,617	1,495	122	8.1%	1,641	-25	-1.5%
IT・エンジニア系	CAD（電気・電子・機械）	1,544	1,563	-19	-1.2%	1,548	-3	-0.2%
IT・エンジニア系	OAインストラクター	1,480	1,586	-106	-6.7%	1,483	-3	-0.2%
IT・エンジニア系	SE・プログラマ（WEB・スマホ系）	1,853	2,194	-340	-15.5%	1,957	-104	-5.3%
IT・エンジニア系	SE・プログラマ（オープン系）	2,160	2,292	-132	-5.8%	2,139	21	1.0%
IT・エンジニア系	SE・プログラマ（制御系）	2,158	2,116	41	1.9%	2,107	51	2.4%
IT・エンジニア系	SE・プログラマ（汎用系）	2,125	2,197	-71	-3.3%	2,111	15	0.7%
IT・エンジニア系	その他IT・技術系	1,863	1,681	183	10.9%	1,776	88	4.9%
IT・エンジニア系	ネットワークエンジニア	2,228	2,369	-141	-6.0%	2,110	118	5.6%
IT・エンジニア系	フィールドエンジニア・サービスエンジニア	1,633	1,600	33	2.1%	2,070	-437	-21.1%
IT・エンジニア系	ヘルプデスク・ユーザーサポート	1,577	1,513	64	4.2%	1,551	26	1.7%
IT・エンジニア系	運用管理・保守	1,816	1,874	-58	-3.1%	1,834	-17	-1.0%
IT・エンジニア系	設計(建築・土木・設備)	1,618	1,720	-102	-5.9%	1,664	-46	-2.8%
IT・エンジニア系	設計(電気・電子・機械)	1,895	1,896	-1	-0.1%	1,863	31	1.7%
IT・エンジニア系	評価・テスト	1,682	1,640	41	2.5%	1,591	91	5.7%
<b>IT・エンジニア系 集計</b>		<b>1,815</b>	<b>1,902</b>	<b>-87</b>	<b>-4.6%</b>	<b>1,792</b>	<b>23</b>	<b>1.3%</b>
医療・介護・研究・教育系	インストラクター・講師・塾講師	1,631	1,335	296	22.1%	1,477	154	10.4%
医療・介護・研究・教育系	その他医療・介護・研究・教育系	1,342	1,185	157	13.2%	1,357	-16	-1.2%
医療・介護・研究・教育系	医療事務・調剤事務	1,248	1,184	64	5.4%	1,251	-3	-0.2%
医療・介護・研究・教育系	介護系	1,238	1,258	-20	-1.6%	1,245	-8	-0.6%
医療・介護・研究・教育系	看護系	1,521	1,492	29	1.9%	1,570	-49	-3.1%
医療・介護・研究・教育系	研究・開発・検査	1,446	1,420	26	1.8%	1,435	11	0.8%
医療・介護・研究・教育系	試験監督	1,162	1,250	-88	-7.0%	1,162	0	0.0%
医療・介護・研究・教育系	歯科衛生士・歯科助手	1,297	1,302	-5	-0.4%	1,545	-248	-16.0%
医療・介護・研究・教育系	治験	3,500	3,326	174	5.2%	2,947	553	18.8%
医療・介護・研究・教育系	保育系	1,165	1,195	-30	-2.5%	1,161	5	0.4%
医療・介護・研究・教育系	薬剤師・栄養士・管理栄養士・医療技	1,649	1,426	223	15.7%	1,693	-43	-2.6%
<b>医療・介護・研究・教育系 集計</b>		<b>1,299</b>	<b>1,270</b>	<b>29</b>	<b>2.2%</b>	<b>1,314</b>	<b>-15</b>	<b>-1.2%</b>
工場・軽作業・物流・土木系	その他工場・軽作業・物流・土木系	1,281	1,293	-12	-0.9%	1,286	-5	-0.4%
工場・軽作業・物流・土木系	ドライバー・配達・配送	1,339	1,370	-31	-2.3%	1,348	-9	-0.7%
工場・軽作業・物流・土木系	フォークリフト	1,347	1,330	17	1.3%	1,345	2	0.2%
工場・軽作業・物流・土木系	機械オペレーション	1,375	1,318	57	4.3%	1,363	12	0.9%
工場・軽作業・物流・土木系	軽作業（梱包・仕分け・検品）	1,230	1,145	85	7.4%	1,224	6	0.5%
工場・軽作業・物流・土木系	食品・飲料製造	1,214	1,144	70	6.1%	1,210	5	0.4%
工場・軽作業・物流・土木系	生産・品質管理	1,332	1,380	-47	-3.4%	1,336	-4	-0.3%
工場・軽作業・物流・土木系	製造（組立・加工）	1,358	1,248	110	8.8%	1,346	12	0.9%
工場・軽作業・物流・土木系	倉庫管理・入出荷	1,276	1,277	-1	-0.1%	1,279	-3	-0.2%
<b>工場・軽作業・物流・土木系 集計</b>		<b>1,302</b>	<b>1,233</b>	<b>69</b>	<b>5.6%</b>	<b>1,295</b>	<b>7</b>	<b>0.5%</b>
<b>総計</b>		<b>1,343</b>	<b>1,306</b>	<b>37</b>	<b>2.8%</b>	<b>1,338</b>	<b>4</b>	<b>0.3%</b>

■職種別平均時給（関西）①：事務・オフィスワーク系、販売・営業・サービス系、WEB・クリエイター系

大カテゴリ	小職種	2021年8月 平均時給	前年同月比較（'20/8）		前月比較（'21/7）			
			平均時給	増減額	増減率	平均時給	増減額	増減率
事務・オフィス系	OAオペレーター	1,212	1,341	-128	-9.6%	1,369	-156	-11.4%
事務・オフィス系	その他事務・オフィス系	1,408	1,378	30	2.2%	1,398	10	0.7%
事務・オフィス系	データ入力	1,329	1,321	8	0.6%	1,335	-6	-0.5%
事務・オフィス系	テレフォンオペレーター	1,381	1,371	10	0.7%	1,395	-14	-1.0%
事務・オフィス系	マーケティング・企画	1,561	1,472	90	6.1%	1,595	-33	-2.1%
事務・オフィス系	一般事務	1,350	1,320	30	2.3%	1,349	1	0.1%
事務・オフィス系	営業事務	1,405	1,375	30	2.1%	1,403	1	0.1%
事務・オフィス系	英文事務	1,539	1,649	-109	-6.6%	1,496	43	2.9%
事務・オフィス系	学校事務	1,283	1,286	-3	-0.2%	1,287	-3	-0.2%
事務・オフィス系	金融事務（銀行・証券）	1,377	1,350	28	2.1%	1,380	-3	-0.2%
事務・オフィス系	金融事務（生保・損保）	1,438	1,425	12	0.9%	1,441	-4	-0.3%
事務・オフィス系	経理・会計・財務	1,429	1,387	42	3.0%	1,424	5	0.4%
事務・オフィス系	広報・宣伝・IR	1,489	1,387	102	7.4%	1,488	1	0.1%
事務・オフィス系	事務的軽作業	1,284	1,230	55	4.5%	1,237	48	3.9%
事務・オフィス系	受付	1,329	1,301	28	2.2%	1,315	14	1.1%
事務・オフィス系	総務・人事・法務	1,438	1,404	34	2.4%	1,429	8	0.6%
事務・オフィス系	通訳・翻訳	1,661	1,511	150	10.0%	1,631	31	1.9%
事務・オフィス系	秘書	1,451	1,442	9	0.6%	1,530	-79	-5.2%
事務・オフィス系	貿易事務	1,468	1,445	23	1.6%	1,459	8	0.6%
<b>事務・オフィス系 集計</b>		<b>1,379</b>	<b>1,352</b>	<b>27</b>	<b>2.0%</b>	<b>1,379</b>	<b>0</b>	<b>0.0%</b>
販売・営業・飲食・サービス系	アパレル・ファッション・コスメ販売	1,434	1,344	90	6.7%	1,427	7	0.5%
販売・営業・飲食・サービス系	その他営業・サービス系	1,267	1,253	14	1.1%	1,264	3	0.2%
販売・営業・飲食・サービス系	その他販売	1,338	1,266	73	5.8%	1,322	16	1.2%
販売・営業・飲食・サービス系	テレマーケティング・テレアポイント	1,365	1,299	66	5.1%	1,376	-11	-0.8%
販売・営業・飲食・サービス系	営業・企画営業・ラウンダー	1,633	1,473	160	10.8%	1,607	25	1.6%
販売・営業・飲食・サービス系	営業アシスタント	1,447	1,523	-76	-5.0%	1,407	39	2.8%
販売・営業・飲食・サービス系	携帯・家電販売	1,505	1,350	155	11.5%	1,501	5	0.3%
販売・営業・飲食・サービス系	接客・ショールーム・カウンター	1,353	1,264	89	7.0%	1,346	7	0.5%
販売・営業・飲食・サービス系	旅行関連	1,537	1,283	255	19.8%	1,464	73	5.0%
<b>販売・営業・飲食・サービス系 集計</b>		<b>1,435</b>	<b>1,349</b>	<b>86</b>	<b>6.4%</b>	<b>1,427</b>	<b>8</b>	<b>0.6%</b>
WEB・クリエイター系	DTPオペレーター	1,358	1,366	-8	-0.6%	1,377	-19	-1.4%
WEB・クリエイター系	WEBディレクター	1,715	1,576	138	8.8%	1,682	32	1.9%
WEB・クリエイター系	WEBデザイナー	1,580	1,531	49	3.2%	1,571	9	0.6%
WEB・クリエイター系	WEB制作・編集	1,573	1,563	9	0.6%	1,597	-24	-1.5%
WEB・クリエイター系	インテリアコーディネーター	1,577	1,468	109	7.4%	1,580	-3	-0.2%
WEB・クリエイター系	グラフィックデザイナー・その他デザ	1,454	1,463	-9	-0.6%	1,466	-12	-0.8%
WEB・クリエイター系	その他WEB・クリエイター系	1,558	1,790	-232	-13.0%	1,589	-30	-1.9%
WEB・クリエイター系	映像・音響	1,422	1,446	-23	-1.6%	1,700	-278	-16.3%
WEB・クリエイター系	制作・編集・校正・ライター	1,439	1,382	57	4.1%	1,440	-1	-0.1%
<b>WEB・クリエイター系 集計</b>		<b>1,516</b>	<b>1,486</b>	<b>29</b>	<b>2.0%</b>	<b>1,523</b>	<b>-7</b>	<b>-0.5%</b>

■職種別平均時給（関西）②：IT・エンジニア系、医療・介護・研究・教育系、工場・軽作業・物流系

大カテゴリ	小職種	2021年8月 平均時給	前年同月比較（'20/8）			前月比較（'21/7）		
			平均時給	増減額	増減率	平均時給	増減額	増減率
IT・エンジニア系	CAD（建築・土木・設備）	1,634	1,608	25	1.6%	1,642	-8	-0.5%
IT・エンジニア系	CAD（電気・電子・機械）	1,611	1,681	-70	-4.2%	1,631	-20	-1.2%
IT・エンジニア系	OAインストラクター	1,960	1,569	391	24.9%	1,599	361	22.6%
IT・エンジニア系	SE・プログラマ（WEB・スマホ系）	2,310	2,274	36	1.6%	2,291	19	0.8%
IT・エンジニア系	SE・プログラマ（オープン系）	2,247	2,154	93	4.3%	2,236	11	0.5%
IT・エンジニア系	SE・プログラマ（制御系）	2,149	2,197	-48	-2.2%	2,137	13	0.6%
IT・エンジニア系	SE・プログラマ（汎用系）	2,306	1,919	388	20.2%	2,334	-28	-1.2%
IT・エンジニア系	その他IT・技術系	1,869	1,909	-39	-2.1%	1,853	17	0.9%
IT・エンジニア系	ネットワークエンジニア	2,245	2,364	-118	-5.0%	2,232	13	0.6%
IT・エンジニア系	フィールドエンジニア・サービスエン	1,603	1,520	83	5.5%	1,626	-23	-1.4%
IT・エンジニア系	ヘルプデスク・ユーザーサポート	1,655	1,671	-16	-1.0%	1,671	-16	-1.0%
IT・エンジニア系	運用管理・保守	2,052	1,994	59	2.9%	2,045	8	0.4%
IT・エンジニア系	設計（建築・土木・設備）	1,759	1,729	30	1.7%	1,794	-35	-1.9%
IT・エンジニア系	設計（電気・電子・機械）	1,868	1,922	-54	-2.8%	1,894	-26	-1.4%
IT・エンジニア系	評価・テスト	1,741	1,658	84	5.0%	1,725	16	0.9%
<b>IT・エンジニア系 集計</b>		<b>1,891</b>	<b>1,872</b>	<b>19</b>	<b>1.0%</b>	<b>1,877</b>	<b>14</b>	<b>0.7%</b>
医療・介護・研究・教育系	インストラクター・講師・塾講師	1,606	2,070	-465	-22.4%	1,555	51	3.3%
医療・介護・研究・教育系	その他医療・介護・研究・教育系	1,406	1,226	180	14.7%	1,413	-7	-0.5%
医療・介護・研究・教育系	医療事務・調剤事務	1,209	1,221	-12	-1.0%	1,217	-8	-0.7%
医療・介護・研究・教育系	介護系	1,291	1,276	15	1.1%	1,293	-2	-0.2%
医療・介護・研究・教育系	看護系	1,582	1,550	32	2.1%	1,605	-23	-1.4%
医療・介護・研究・教育系	研究・開発・検査	1,529	1,503	26	1.7%	1,543	-13	-0.9%
医療・介護・研究・教育系	試験監督	0	1,203	-1,203	-100.0%	0	0	-
医療・介護・研究・教育系	歯科衛生士・歯科助手	1,641	1,584	58	3.7%	1,619	22	1.4%
医療・介護・研究・教育系	治験	1,923	2,091	-168	-8.0%	1,895	28	1.5%
医療・介護・研究・教育系	保育系	1,315	1,254	61	4.9%	1,304	11	0.8%
医療・介護・研究・教育系	薬剤師・栄養士・管理栄養士・医療技	1,466	1,750	-284	-16.2%	1,449	16	1.1%
<b>医療・介護・研究・教育系 集計</b>		<b>1,337</b>	<b>1,302</b>	<b>35</b>	<b>2.7%</b>	<b>1,342</b>	<b>-5</b>	<b>-0.4%</b>
工場・軽作業・物流・土木系	その他工場・軽作業・物流・土木系	1,311	1,301	10	0.8%	1,326	-16	-1.2%
工場・軽作業・物流・土木系	ドライバー・配達・配送	1,216	1,243	-27	-2.2%	1,223	-7	-0.6%
工場・軽作業・物流・土木系	フォークリフト	1,336	1,300	36	2.8%	1,331	5	0.4%
工場・軽作業・物流・土木系	機械オペレーション	1,292	1,282	10	0.8%	1,274	18	1.4%
工場・軽作業・物流・土木系	軽作業（梱包・仕分け・検品）	1,162	1,100	63	5.7%	1,160	2	0.2%
工場・軽作業・物流・土木系	食品・飲料製造	1,203	1,148	55	4.8%	1,210	-8	-0.6%
工場・軽作業・物流・土木系	生産・品質管理	1,356	1,435	-79	-5.5%	1,376	-20	-1.5%
工場・軽作業・物流・土木系	製造（組立・加工）	1,297	1,243	55	4.4%	1,294	4	0.3%
工場・軽作業・物流・土木系	倉庫管理・入出荷	1,242	1,177	65	5.5%	1,236	5	0.4%
<b>工場・軽作業・物流・土木系 集計</b>		<b>1,239</b>	<b>1,179</b>	<b>60</b>	<b>5.1%</b>	<b>1,240</b>	<b>-1</b>	<b>-0.1%</b>
<b>総計</b>		<b>1,375</b>	<b>1,332</b>	<b>42</b>	<b>3.2%</b>	<b>1,371</b>	<b>4</b>	<b>0.3%</b>