

12月度派遣求人の平均時給は1,454円。前年同月比-11円、前月比+18円

ディップ株式会社(以下当社)は、2020年12月の派遣時給データを発表しました。本調査は、社員・派遣・パートの求人情報サイト「はたらこねっと」に掲載された派遣・紹介予定派遣の求人広告データをもとに集計したものです。

「はたらこねっと」: <https://www.hatarako.net>

【概要】

■12月度三大都市圏(関東、関西、東海)平均時給は1,454円(前年同月比-11円、前月比+18円)

12月度の派遣平均時給は、1,454円(前年同月比-11円、前月比+18円)でした。また、12月度の「はたらこねっと」に掲載された派遣・紹介予定派遣の求人件数は約115,000件で、前年同月比-25.0%、前月比+8.4%となりました。

6職種中3種類(大カテゴリ)で平均時給が前年同月を上回りました。

■12月度の職種別平均時給は6職種中3職種(大カテゴリ)で前年同月比プラス

職種別の平均時給では、6職種中3職種(大カテゴリ)で前年同月を上回りました。具体的には「事務・オフィス系」で1,495円(前年同月比+7円、前月比+6円)、「販売・営業・飲食・サービス系」は1,420円(前年同月比+45円、前月比±0円)、「工場・軽作業・物流・土木系」で1,239円(前年同月比+37円、前月比+9円)でした。一方で「WEB・クリエイター系」は1,740円(前年同月比-56円、前月比+18円)、「医療・介護・研究・教育系」は1,400円(前年同月比-19円、前月比+8円)、「IT・エンジニア系」は2,056円(前年同月比-44円、前月比+44円)となりました。

■12月度のエリア別平均時給は、三大都市圏の全てのエリアで前月比プラス

エリア別の平均時給は、三大都市圏の全てのエリアで前月を上回りました。「関東エリア」が1,528円(前年同月比-22円、前月比+21円)、「東海エリア」が1,328円(前年同月比+25円、前月比+9円)、「関西エリア」が1,368円(前年同月比+17円、前月比+6円)となりました。

【調査概要】

■集計対象

当社が運営する社員・派遣・パートの求人サイト「はたらこねっと」に掲載された求人情報より、雇用形態「一般派遣」「紹介予定派遣」を抽出し、募集時の平均時給を集計いたしました。サンプル数が10件以下未満のものは“-”表記となっております。

■対象エリア

(関東)東京都、神奈川県、埼玉県、千葉県、茨城県、群馬県、栃木県、山梨県

(東海)愛知県、岐阜県、三重県、静岡県

(関西)大阪府、兵庫県、京都府、滋賀県、奈良県、和歌山県

■集計対象職種

・事務・オフィス系

↳一般事務、営業事務、データ入力、テレフォンオペレーター、英文事務、金融事務、経理・会計・財務、総務・人事・法務、秘書、貿易事務など

・販売・営業・サービス系

↳アパレル販売、携帯・家電販売、テレマーケティング・テレアポインター、営業・ラウンダー、接客・ショールームカウンター、旅行関連など

・WEB・クリエイター系

↳DTPオペレーター、WEBディレクター、WEBデザイナー、制作、映像・音響、制作・編集・校正・ライターなど

・IT・エンジニア系

↳CAD、SE・プログラマ、ネットワークエンジニア、ヘルプデスク、運用管理・保守、設計、評価・テストなど

・医療・介護・研究・教育系

↳介護系、看護系、保育系、医療事務、研究・開発・検査、薬剤師・栄養士など

・その他工場・軽作業、物流系

↳ドライバー、軽作業、食品製造、製造(組立・加工)など

「はたらこねっと」概要

「はたらこねっと」は、日本最大級の社員・派遣・パートの求人情報サイトです。幅広い「雇用形態」・「勤務地」・「職種」・「こだわり」など、充実した検索条件からお仕事を探す事ができます。

「はたらこねっと」: <https://www.hatarako.net>

当社概要

「私たちdip は夢とアイデアと情熱で社会を改善する存在となる」の企業理念のもと、“Labor force solution company”をビジョンに掲げ、『労働力の総合商社』として、人材サービス事業とAI・RPA 事業を提供しています。

社名:ディップ株式会社

代表:代表取締役社長 兼CEO 富田 英揮

本社:東京都港区六本木3-2-1 六本木グランドタワー31F

電話:03-5114-1177(代表)

設立:1997年3月

資本金:1,085百万円(2020年8月末現在)

従業員数:2,234名(2020年4月1日現在の正社員)※契約・アルバイト・派遣社員除く

事業内容:求人情報サイト「バイトル」「バイトルNEXT」「はたらこねっと」などの運営、看護師転職支援サービス、RPAサービス「コボット」の開発・提供、他

上場証券取引所:東京証券取引所(市場第一部)

売上高:464億円(2020年2月期)

URL:<https://www.dip-net.co.jp/>

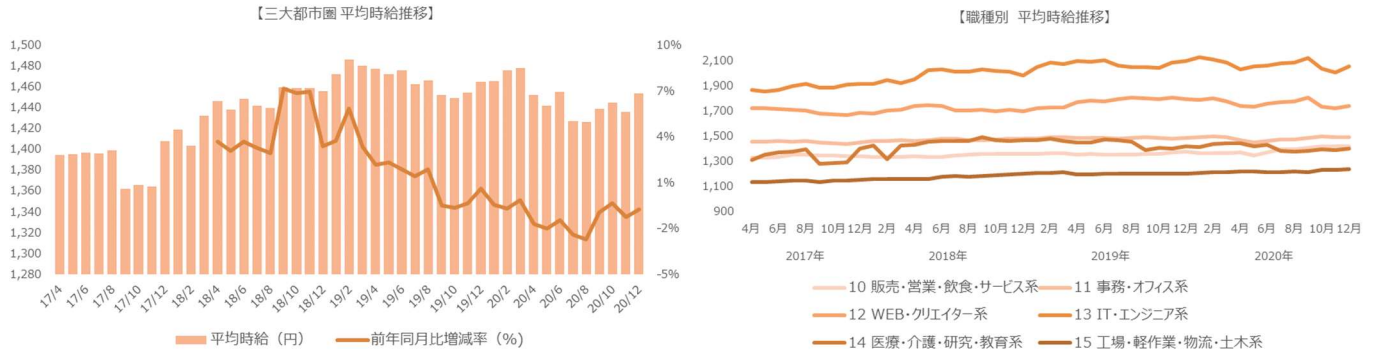
＜この報道資料のお問い合わせ先＞

ディップ株式会社 広報担当

TEL: 03-6628-4070 / e-mail: info@dip-net.co.jp

1. 三大都市圏 募集平均時給調査

■平均時給推移(三大都市圏 ※関東、東海、関西)



■職種別平均時給①(三大都市圏):事務・オフィスワーク系、販売・営業・サービス系、WEB・クリエイター系

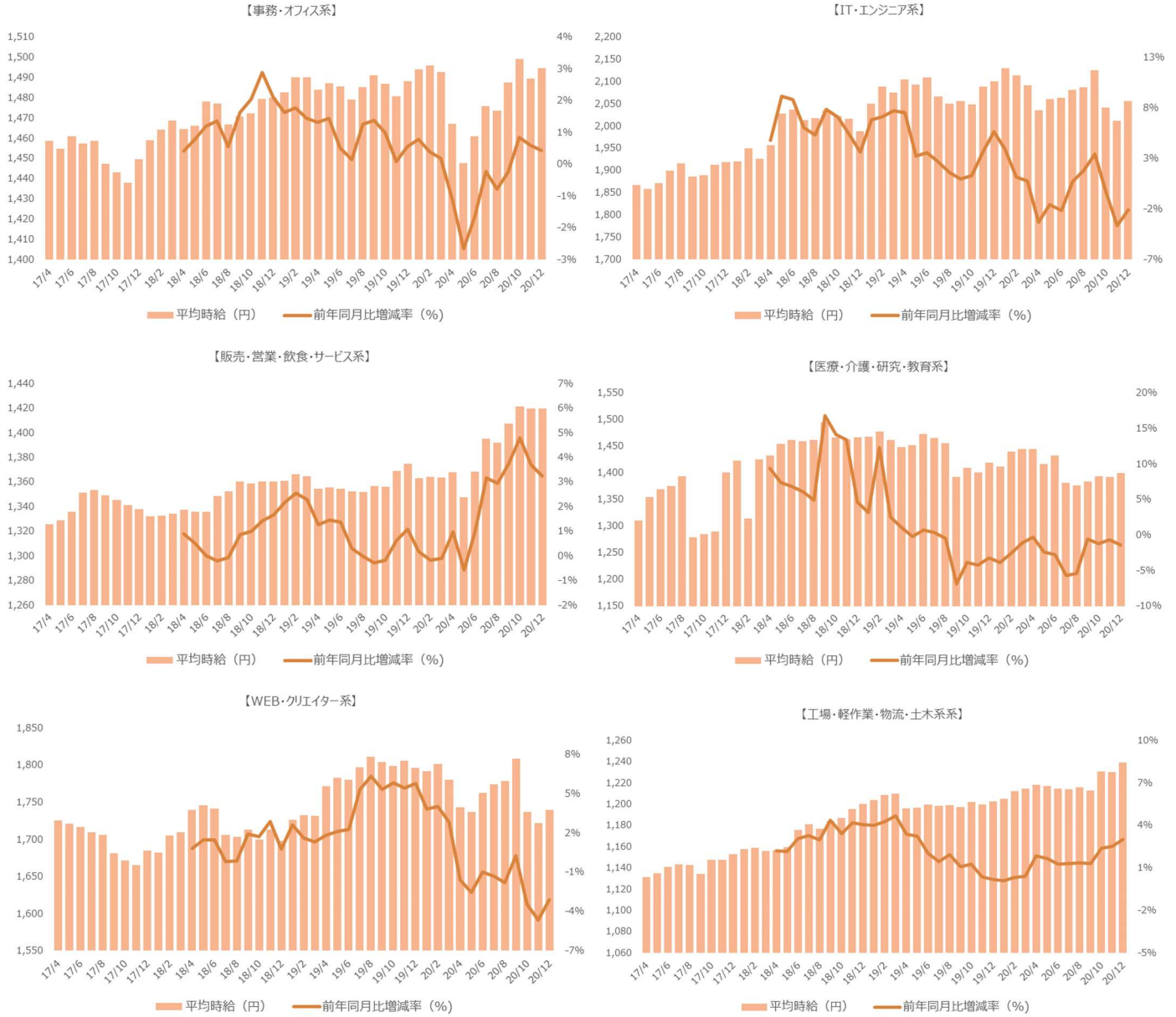
| 大カテゴリ | 小職種 | 2020年12月 平均時給 | 前年同月比較 ('19/12) | | | 前月比較 ('20/11) | | |
|-------------------|----------------------|------------------|-----------------|------|-------|---------------|-----|-------|
| | | | 平均時給 | 増減額 | 増減率 | 平均時給 | 増減額 | 増減率 |
| 事務・オフィス系 | OAオペレーター | 1,634 | 1,620 | 14 | 0.9% | 1,581 | 53 | 3.4% |
| 事務・オフィス系 | その他事務・オフィス系 | 1,474 | 1,485 | -11 | -0.7% | 1,457 | 17 | 1.2% |
| 事務・オフィス系 | データ入力 | 1,377 | 1,408 | -31 | -2.2% | 1,393 | -16 | -1.1% |
| 事務・オフィス系 | テレフォンオペレーター | 1,483 | 1,477 | 6 | 0.4% | 1,474 | 9 | 0.6% |
| 事務・オフィス系 | マーケティング・企画 | 1,841 | 1,804 | 37 | 2.1% | 1,898 | -57 | -3.0% |
| 事務・オフィス系 | 一般事務 | 1,450 | 1,470 | -20 | -1.4% | 1,448 | 2 | 0.1% |
| 事務・オフィス系 | 営業事務 | 1,517 | 1,491 | 26 | 1.7% | 1,501 | 16 | 1.1% |
| 事務・オフィス系 | 英文事務 | 1,708 | 1,668 | 40 | 2.4% | 1,736 | -28 | -1.6% |
| 事務・オフィス系 | 学校事務 | 1,358 | 1,349 | 9 | 0.7% | 1,361 | -3 | -0.2% |
| 事務・オフィス系 | 金融事務(銀行・証券) | 1,490 | 1,470 | 20 | 1.4% | 1,483 | 7 | 0.5% |
| 事務・オフィス系 | 金融事務(生保・損保) | 1,495 | 1,488 | 7 | 0.5% | 1,482 | 13 | 0.9% |
| 事務・オフィス系 | 経理・会計・財務 | 1,612 | 1,566 | 46 | 2.9% | 1,608 | 4 | 0.2% |
| 事務・オフィス系 | 広報・宣伝・IR | 1,683 | 1,645 | 38 | 2.3% | 1,693 | -10 | -0.6% |
| 事務・オフィス系 | 事務的軽作業 | 1,288 | 1,261 | 27 | 2.1% | 1,271 | 17 | 1.3% |
| 事務・オフィス系 | 受付 | 1,348 | 1,379 | -31 | -2.2% | 1,338 | 10 | 0.7% |
| 事務・オフィス系 | 総務・人事・法務 | 1,598 | 1,579 | 19 | 1.2% | 1,591 | 7 | 0.4% |
| 事務・オフィス系 | 通訳・翻訳 | 1,862 | 1,830 | 32 | 1.7% | 1,866 | -4 | -0.2% |
| 事務・オフィス系 | 秘書 | 1,667 | 1,649 | 18 | 1.1% | 1,631 | 36 | 2.2% |
| 事務・オフィス系 | 貿易事務 | 1,560 | 1,560 | 0 | 0.0% | 1,556 | 4 | 0.3% |
| 事務・オフィス系 集計 | | 1,495 | 1,488 | 7 | 0.5% | 1,489 | 6 | 0.4% |
| 販売・営業・飲食・サービス系 | アパレル・ファッション・コスメ販売 | 1,400 | 1,379 | 21 | 1.5% | 1,398 | 2 | 0.1% |
| 販売・営業・飲食・サービス系 | その他営業・サービス系 | 1,358 | 1,345 | 13 | 1.0% | 1,358 | 0 | 0.0% |
| 販売・営業・飲食・サービス系 | その他販売 | 1,354 | 1,322 | 32 | 2.4% | 1,335 | 19 | 1.4% |
| 販売・営業・飲食・サービス系 | テレマーケティング・テレアポインター | 1,472 | 1,358 | 114 | 8.4% | 1,449 | 23 | 1.6% |
| 販売・営業・飲食・サービス系 | 営業・企画営業・ラウンダー | 1,654 | 1,621 | 33 | 2.0% | 1,648 | 6 | 0.4% |
| 販売・営業・飲食・サービス系 | 営業アシスタント | 1,563 | 1,470 | 93 | 6.3% | 1,559 | 4 | 0.3% |
| 販売・営業・飲食・サービス系 | 携帯・家電販売 | 1,409 | 1,400 | 9 | 0.6% | 1,372 | 37 | 2.7% |
| 販売・営業・飲食・サービス系 | 接客・ショールーム・カウンター | 1,344 | 1,332 | 12 | 0.9% | 1,324 | 20 | 1.5% |
| 販売・営業・飲食・サービス系 | 旅行関連 | 1,420 | 1,382 | 38 | 2.7% | 1,399 | 21 | 1.5% |
| 販売・営業・飲食・サービス系 集計 | | 1,420 | 1,375 | 45 | 3.3% | 1,420 | 0 | 0.0% |
| WEB・クリエイター系 | DTPオペレーター | 1,531 | 1,591 | -60 | -3.8% | 1,537 | -6 | -0.4% |
| WEB・クリエイター系 | WEBディレクター | 1,896 | 2,041 | -145 | -7.1% | 1,894 | 2 | 0.1% |
| WEB・クリエイター系 | WEBデザイナー | 1,846 | 1,914 | -68 | -3.6% | 1,769 | 77 | 4.4% |
| WEB・クリエイター系 | WEB制作・編集 | 1,817 | 1,805 | 12 | 0.7% | 1,815 | 2 | 0.1% |
| WEB・クリエイター系 | インテリアコーディネーター | 1,520 | 1,536 | -16 | -1.0% | 1,527 | -7 | -0.5% |
| WEB・クリエイター系 | グラフィックデザイナー・その他デザイナー | 1,719 | 1,766 | -47 | -2.7% | 1,713 | 6 | 0.4% |
| WEB・クリエイター系 | その他WEB・クリエイター系 | 1,839 | 1,735 | 104 | 6.0% | 1,869 | -30 | -1.6% |
| WEB・クリエイター系 | 映像・音響 | 1,624 | 1,702 | -78 | -4.6% | 1,621 | 3 | 0.2% |
| WEB・クリエイター系 | 制作・編集・校正・ライター | 1,686 | 1,700 | -14 | -0.8% | 1,666 | 20 | 1.2% |
| WEB・クリエイター系 集計 | | 1,740 | 1,796 | -56 | -3.1% | 1,722 | 18 | 1.0% |

■職種別平均時給②(三大都市圏):IT・エンジニア系、医療・介護・研究・教育系、工場・軽作業・物流系

| 大カテゴリ | 小職種 | 2020年12月 平均時給 | 前年同月比較 ('19/12) | | | 前月比較 ('20/11) | | |
|------------------|----------------------|------------------|-----------------|------|--------|---------------|------|-------|
| | | | 平均時給 | 増減額 | 増減率 | 平均時給 | 増減額 | 増減率 |
| IT・エンジニア系 | CAD (建築・土木・設備) | 1,789 | 1,681 | 108 | 6.4% | 1,789 | 0 | 0.0% |
| IT・エンジニア系 | CAD (電気・電子・機械) | 1,683 | 1,672 | 11 | 0.7% | 1,678 | 5 | 0.3% |
| IT・エンジニア系 | OAインストラクター | 1,669 | 1,916 | -247 | -12.9% | 1,621 | 48 | 3.0% |
| IT・エンジニア系 | SE・プログラマ (WEB・スマホ系) | 2,206 | 2,436 | -230 | -9.4% | 2,191 | 15 | 0.7% |
| IT・エンジニア系 | SE・プログラマ (オープン系) | 2,398 | 2,498 | -100 | -4.0% | 2,358 | 40 | 1.7% |
| IT・エンジニア系 | SE・プログラマ (制御系) | 2,237 | 2,397 | -160 | -6.7% | 2,236 | 1 | 0.0% |
| IT・エンジニア系 | SE・プログラマ (汎用系) | 2,390 | 2,284 | 106 | 4.6% | 2,253 | 137 | 6.1% |
| IT・エンジニア系 | その他IT・技術系 | 1,992 | 2,140 | -148 | -6.9% | 1,956 | 36 | 1.8% |
| IT・エンジニア系 | ネットワークエンジニア | 2,472 | 2,614 | -142 | -5.4% | 2,404 | 68 | 2.8% |
| IT・エンジニア系 | フィールドエンジニア・サービスエンジニア | 1,820 | 1,901 | -81 | -4.3% | 1,840 | -20 | -1.1% |
| IT・エンジニア系 | ヘルプデスク・ユーザーサポート | 1,821 | 1,813 | 8 | 0.4% | 1,813 | 8 | 0.4% |
| IT・エンジニア系 | 運用管理・保守 | 2,248 | 2,208 | 40 | 1.8% | 2,247 | 1 | 0.0% |
| IT・エンジニア系 | 設計(建築・土木・設備) | 1,855 | 1,833 | 22 | 1.2% | 1,861 | -6 | -0.3% |
| IT・エンジニア系 | 設計(電気・電子・機械) | 2,026 | 2,063 | -37 | -1.8% | 1,992 | 34 | 1.7% |
| IT・エンジニア系 | 評価・テスト | 1,925 | 1,907 | 18 | 0.9% | 1,885 | 40 | 2.1% |
| IT・エンジニア系 集計 | | 2,056 | 2,100 | -44 | -2.1% | 2,012 | 44 | 2.2% |
| 医療・介護・研究・教育系 | インストラクター・講師・塾講師 | 1,789 | 1,700 | 89 | 5.2% | 1,859 | -70 | -3.8% |
| 医療・介護・研究・教育系 | その他医療・介護・研究・教育系 | 1,528 | 1,396 | 132 | 9.5% | 1,519 | 9 | 0.6% |
| 医療・介護・研究・教育系 | 医療事務・調剤事務 | 1,261 | 1,223 | 38 | 3.1% | 1,272 | -11 | -0.9% |
| 医療・介護・研究・教育系 | 介護系 | 1,341 | 1,395 | -54 | -3.9% | 1,339 | 2 | 0.1% |
| 医療・介護・研究・教育系 | 看護系 | 1,661 | 1,812 | -151 | -8.3% | 1,699 | -38 | -2.2% |
| 医療・介護・研究・教育系 | 研究・開発・検査 | 1,514 | 1,490 | 24 | 1.6% | 1,513 | 1 | 0.1% |
| 医療・介護・研究・教育系 | 試験監督 | 1,189 | 1,059 | 130 | 12.3% | 1,179 | 10 | 0.8% |
| 医療・介護・研究・教育系 | 歯科衛生士・歯科助手 | 1,434 | 1,220 | 214 | 17.5% | 1,410 | 24 | 1.7% |
| 医療・介護・研究・教育系 | 治験 | 1,974 | 1,859 | 115 | 6.2% | 2,133 | -159 | -7.5% |
| 医療・介護・研究・教育系 | 保育系 | 1,355 | 1,270 | 85 | 6.7% | 1,357 | -2 | -0.1% |
| 医療・介護・研究・教育系 | 薬剤師・栄養士・管理栄養士・医療技術者 | 1,952 | 1,383 | 569 | 41.1% | 1,462 | 490 | 33.5% |
| 医療・介護・研究・教育系 集計 | | 1,400 | 1,419 | -19 | -1.3% | 1,392 | 8 | 0.6% |
| 工場・軽作業・物流・土木系 | その他工場・軽作業・物流・土木系 | 1,327 | 1,277 | 50 | 3.9% | 1,339 | -12 | -0.9% |
| 工場・軽作業・物流・土木系 | ドライバー・配達・配送 | 1,333 | 1,275 | 58 | 4.5% | 1,323 | 10 | 0.8% |
| 工場・軽作業・物流・土木系 | フォークリフト | 1,347 | 1,329 | 18 | 1.4% | 1,343 | 4 | 0.3% |
| 工場・軽作業・物流・土木系 | 機械オペレーション | 1,291 | 1,269 | 22 | 1.7% | 1,291 | 0 | 0.0% |
| 工場・軽作業・物流・土木系 | 軽作業 (梱包・仕分け・検品) | 1,168 | 1,132 | 36 | 3.2% | 1,159 | 9 | 0.8% |
| 工場・軽作業・物流・土木系 | 食品・飲料製造 | 1,176 | 1,134 | 42 | 3.7% | 1,173 | 3 | 0.3% |
| 工場・軽作業・物流・土木系 | 生産・品質管理 | 1,362 | 1,313 | 49 | 3.7% | 1,346 | 16 | 1.2% |
| 工場・軽作業・物流・土木系 | 製造 (組立・加工) | 1,273 | 1,253 | 20 | 1.6% | 1,264 | 9 | 0.7% |
| 工場・軽作業・物流・土木系 | 倉庫管理・入出荷 | 1,273 | 1,236 | 37 | 3.0% | 1,272 | 1 | 0.1% |
| 工場・軽作業・物流・土木系 集計 | | 1,239 | 1,202 | 37 | 3.1% | 1,230 | 9 | 0.7% |
| 総計 | | 1,454 | 1,465 | -11 | -0.8% | 1,436 | 18 | 1.3% |

2. 三大都市圏 エリア別 募集平均時給調査

■職種大カテゴリ別 平均時給推移(三大都市圏)



■エリア別 平均時給推移(三大都市圏)





■職種別平均時給(関東)①:事務・オフィスワーク系、販売・営業・サービス系、WEB・クリエイター系

| 大カテゴリ | 小職種 | 2020年12月 平均時給 | 前年同月比較 ('19/12) | | | 前月比較 ('20/11) | | |
|-------------------|----------------------|------------------|-----------------|------|-------|---------------|-----|-------|
| | | | 平均時給 | 増減額 | 増減率 | 平均時給 | 増減額 | 増減率 |
| 事務・オフィス系 | OAオペレーター | 1,706 | 1,666 | 40 | 2.4% | 1,654 | 52 | 3.1% |
| 事務・オフィス系 | その他事務・オフィス系 | 1,541 | 1,520 | 21 | 1.4% | 1,528 | 13 | 0.9% |
| 事務・オフィス系 | データ入力 | 1,430 | 1,468 | -38 | -2.6% | 1,443 | -13 | -0.9% |
| 事務・オフィス系 | テレフォンオペレーター | 1,532 | 1,520 | 12 | 0.8% | 1,522 | 10 | 0.7% |
| 事務・オフィス系 | マーケティング・企画 | 1,863 | 1,855 | 8 | 0.4% | 1,925 | -62 | -3.2% |
| 事務・オフィス系 | 一般事務 | 1,533 | 1,541 | -8 | -0.5% | 1,530 | 3 | 0.2% |
| 事務・オフィス系 | 営業事務 | 1,598 | 1,567 | 31 | 2.0% | 1,594 | 4 | 0.3% |
| 事務・オフィス系 | 英文事務 | 1,761 | 1,716 | 45 | 2.6% | 1,782 | -21 | -1.2% |
| 事務・オフィス系 | 学校事務 | 1,466 | 1,453 | 13 | 0.9% | 1,467 | -1 | -0.1% |
| 事務・オフィス系 | 金融事務(銀行・証券) | 1,577 | 1,534 | 43 | 2.8% | 1,591 | -14 | -0.9% |
| 事務・オフィス系 | 金融事務(生保・損保) | 1,568 | 1,550 | 18 | 1.2% | 1,560 | 8 | 0.5% |
| 事務・オフィス系 | 経理・会計・財務 | 1,686 | 1,649 | 37 | 2.2% | 1,686 | 0 | 0.0% |
| 事務・オフィス系 | 広報・宣伝・IR | 1,749 | 1,702 | 47 | 2.8% | 1,762 | -13 | -0.7% |
| 事務・オフィス系 | 事務的軽作業 | 1,317 | 1,281 | 36 | 2.8% | 1,276 | 41 | 3.2% |
| 事務・オフィス系 | 受付 | 1,392 | 1,453 | -61 | -4.2% | 1,397 | -5 | -0.4% |
| 事務・オフィス系 | 総務・人事・法務 | 1,657 | 1,641 | 16 | 1.0% | 1,662 | -5 | -0.3% |
| 事務・オフィス系 | 通訳・翻訳 | 1,948 | 1,897 | 51 | 2.7% | 1,969 | -21 | -1.1% |
| 事務・オフィス系 | 秘書 | 1,716 | 1,720 | -4 | -0.2% | 1,685 | 31 | 1.8% |
| 事務・オフィス系 | 貿易事務 | 1,666 | 1,657 | 9 | 0.5% | 1,668 | -2 | -0.1% |
| 事務・オフィス系 集計 | | 1,575 | 1,558 | 17 | 1.1% | 1,571 | 4 | 0.3% |
| 販売・営業・飲食・サービス系 | アパレル・ファッション・コスメ販売 | 1,401 | 1,386 | 15 | 1.1% | 1,402 | -1 | -0.1% |
| 販売・営業・飲食・サービス系 | その他営業・サービス系 | 1,363 | 1,378 | -15 | -1.1% | 1,363 | 0 | 0.0% |
| 販売・営業・飲食・サービス系 | その他販売 | 1,367 | 1,356 | 11 | 0.8% | 1,348 | 19 | 1.4% |
| 販売・営業・飲食・サービス系 | テレマーケティング・テレアポインター | 1,493 | 1,420 | 73 | 5.1% | 1,475 | 18 | 1.2% |
| 販売・営業・飲食・サービス系 | 営業・企画営業・ラウンダー | 1,744 | 1,698 | 46 | 2.7% | 1,736 | 8 | 0.5% |
| 販売・営業・飲食・サービス系 | 営業アシスタント | 1,638 | 1,593 | 45 | 2.8% | 1,624 | 14 | 0.9% |
| 販売・営業・飲食・サービス系 | 携帯・家電販売 | 1,424 | 1,404 | 20 | 1.4% | 1,436 | -12 | -0.8% |
| 販売・営業・飲食・サービス系 | 接客・ショールーム・カウンター | 1,387 | 1,392 | -5 | -0.4% | 1,373 | 14 | 1.0% |
| 販売・営業・飲食・サービス系 | 旅行関連 | 1,420 | 1,472 | -52 | -3.5% | 1,446 | -26 | -1.8% |
| 販売・営業・飲食・サービス系 集計 | | 1,448 | 1,399 | 49 | 3.5% | 1,459 | -11 | -0.8% |
| WEB・クリエイター系 | DTPオペレーター | 1,670 | 1,683 | -13 | -0.8% | 1,697 | -27 | -1.6% |
| WEB・クリエイター系 | WEBディレクター | 1,993 | 2,083 | -90 | -4.3% | 2,017 | -24 | -1.2% |
| WEB・クリエイター系 | WEBデザイナー | 1,924 | 1,991 | -67 | -3.4% | 1,881 | 43 | 2.3% |
| WEB・クリエイター系 | WEB制作・編集 | 1,898 | 1,885 | 13 | 0.7% | 1,891 | 7 | 0.4% |
| WEB・クリエイター系 | インテリアコーディネーター | 1,491 | 1,598 | -107 | -6.7% | 1,481 | 10 | 0.7% |
| WEB・クリエイター系 | グラフィックデザイナー・その他デザイナー | 1,822 | 1,855 | -33 | -1.8% | 1,840 | -18 | -1.0% |
| WEB・クリエイター系 | その他WEB・クリエイター系 | 1,936 | 1,853 | 83 | 4.5% | 1,984 | -48 | -2.4% |
| WEB・クリエイター系 | 映像・音響 | 1,635 | 1,708 | -73 | -4.3% | 1,621 | 14 | 0.9% |
| WEB・クリエイター系 | 制作・編集・校正・ライター | 1,736 | 1,742 | -6 | -0.3% | 1,731 | 5 | 0.3% |
| WEB・クリエイター系 集計 | | 1,834 | 1,874 | -40 | -2.1% | 1,824 | 10 | 0.5% |

■職種別平均時給(関東)②:IT・エンジニア系、医療・介護・研究・教育系、工場・軽作業・物流系

| 大カテゴリ | 小職種 | 2020年12月 平均時給 | 前年同月比較 ('19/12) | | | 前月比較 ('20/11) | | |
|-------------------------|----------------------|------------------|-----------------|------------|--------------|---------------|-----------|-------------|
| | | | 平均時給 | 増減額 | 増減率 | 平均時給 | 増減額 | 増減率 |
| IT・エンジニア系 | CAD (建築・土木・設備) | 1,885 | 1,749 | 136 | 7.8% | 1,884 | 1 | 0.1% |
| IT・エンジニア系 | CAD (電気・電子・機械) | 1,773 | 1,754 | 19 | 1.1% | 1,740 | 33 | 1.9% |
| IT・エンジニア系 | OAインストラクター | 1,754 | 1,981 | -227 | -11.5% | 1,704 | 50 | 2.9% |
| IT・エンジニア系 | SE・プログラマ (WEB・スマホ系) | 2,312 | 2,502 | -190 | -7.6% | 2,317 | -5 | -0.2% |
| IT・エンジニア系 | SE・プログラマ (オープン系) | 2,553 | 2,576 | -23 | -0.9% | 2,506 | 47 | 1.9% |
| IT・エンジニア系 | SE・プログラマ (制御系) | 2,337 | 2,494 | -157 | -6.3% | 2,323 | 14 | 0.6% |
| IT・エンジニア系 | SE・プログラマ (汎用系) | 2,442 | 2,312 | 130 | 5.6% | 2,302 | 140 | 6.1% |
| IT・エンジニア系 | その他IT・技術系 | 2,121 | 2,272 | -151 | -6.6% | 2,065 | 56 | 2.7% |
| IT・エンジニア系 | ネットワークエンジニア | 2,601 | 2,655 | -54 | -2.0% | 2,553 | 48 | 1.9% |
| IT・エンジニア系 | フィールドエンジニア・サービスエンジニア | 1,846 | 2,011 | -165 | -8.2% | 1,879 | -33 | -1.8% |
| IT・エンジニア系 | ヘルプデスク・ユーザーサポート | 1,866 | 1,868 | -2 | -0.1% | 1,855 | 11 | 0.6% |
| IT・エンジニア系 | 運用管理・保守 | 2,353 | 2,289 | 64 | 2.8% | 2,337 | 16 | 0.7% |
| IT・エンジニア系 | 設計(建築・土木・設備) | 1,927 | 1,864 | 63 | 3.4% | 1,918 | 9 | 0.5% |
| IT・エンジニア系 | 設計(電気・電子・機械) | 2,143 | 2,084 | 59 | 2.8% | 2,107 | 36 | 1.7% |
| IT・エンジニア系 | 評価・テスト | 2,097 | 2,050 | 47 | 2.3% | 2,010 | 87 | 4.3% |
| IT・エンジニア系 集計 | | 2,162 | 2,199 | -37 | -1.7% | 2,103 | 59 | 2.8% |
| 医療・介護・研究・教育系 | インストラクター・講師・塾講師 | 1,756 | 1,654 | 102 | 6.2% | 1,822 | -66 | -3.6% |
| 医療・介護・研究・教育系 | その他医療・介護・研究・教育系 | 1,577 | 1,564 | 13 | 0.8% | 1,616 | -39 | -2.4% |
| 医療・介護・研究・教育系 | 医療事務・調剤事務 | 1,308 | 1,287 | 21 | 1.6% | 1,318 | -10 | -0.8% |
| 医療・介護・研究・教育系 | 介護系 | 1,389 | 1,469 | -80 | -5.4% | 1,388 | 1 | 0.1% |
| 医療・介護・研究・教育系 | 看護系 | 1,719 | 1,952 | -233 | -11.9% | 1,765 | -46 | -2.6% |
| 医療・介護・研究・教育系 | 研究・開発・検査 | 1,541 | 1,514 | 27 | 1.8% | 1,536 | 5 | 0.3% |
| 医療・介護・研究・教育系 | 試験監督 | 1,200 | 1,046 | 154 | 14.7% | 1,214 | -14 | -1.2% |
| 医療・介護・研究・教育系 | 歯科衛生士・歯科助手 | 1,667 | 1,271 | 396 | 31.2% | 1,615 | 52 | 3.2% |
| 医療・介護・研究・教育系 | 治験 | 2,062 | 1,907 | 155 | 8.1% | 2,163 | -101 | -4.7% |
| 医療・介護・研究・教育系 | 保育系 | 1,424 | 1,333 | 91 | 6.8% | 1,431 | -7 | -0.5% |
| 医療・介護・研究・教育系 | 薬剤師・栄養士・管理栄養士・医療技術者 | 1,987 | 1,443 | 544 | 37.7% | 1,461 | 526 | 36.0% |
| 医療・介護・研究・教育系 集計 | | 1,461 | 1,505 | -44 | -2.9% | 1,452 | 9 | 0.6% |
| 工場・軽作業・物流・土木系 | その他工場・軽作業・物流・土木系 | 1,359 | 1,311 | 48 | 3.7% | 1,369 | -10 | -0.7% |
| 工場・軽作業・物流・土木系 | ドライバー・配達・配送 | 1,320 | 1,320 | 0 | 0.0% | 1,307 | 13 | 1.0% |
| 工場・軽作業・物流・土木系 | フォークリフト | 1,355 | 1,331 | 24 | 1.8% | 1,350 | 5 | 0.4% |
| 工場・軽作業・物流・土木系 | 機械オペレーション | 1,279 | 1,253 | 26 | 2.1% | 1,270 | 9 | 0.7% |
| 工場・軽作業・物流・土木系 | 軽作業 (梱包・仕分け・検品) | 1,175 | 1,122 | 53 | 4.7% | 1,161 | 14 | 1.2% |
| 工場・軽作業・物流・土木系 | 食品・飲料製造 | 1,178 | 1,132 | 46 | 4.1% | 1,174 | 4 | 0.3% |
| 工場・軽作業・物流・土木系 | 生産・品質管理 | 1,358 | 1,320 | 38 | 2.9% | 1,359 | -1 | -0.1% |
| 工場・軽作業・物流・土木系 | 製造 (組立・加工) | 1,262 | 1,238 | 24 | 1.9% | 1,251 | 11 | 0.9% |
| 工場・軽作業・物流・土木系 | 倉庫管理・入出荷 | 1,294 | 1,241 | 53 | 4.3% | 1,292 | 2 | 0.2% |
| 工場・軽作業・物流・土木系 集計 | | 1,244 | 1,195 | 49 | 4.1% | 1,230 | 14 | 1.1% |
| 総計 | | 1,528 | 1,550 | -22 | -1.4% | 1,507 | 21 | 1.4% |

■職種別平均時給(東海)①:事務・オフィスワーク系、販売・営業・サービス系、WEB・クリエイター系

| 大カテゴリ | 小職種 | 2020年12月 平均時給 | 前年同月比較('19/12) | | | 前月比較('20/11) | | |
|-------------------|----------------------|------------------|----------------|------|--------|--------------|------|--------|
| | | | 平均時給 | 増減額 | 増減率 | 平均時給 | 増減額 | 増減率 |
| 事務・オフィス系 | OAオペレーター | 1,372 | 1,340 | 32 | 2.4% | 1,388 | -16 | -1.2% |
| 事務・オフィス系 | その他事務・オフィス系 | 1,369 | 1,251 | 118 | 9.4% | 1,328 | 41 | 3.1% |
| 事務・オフィス系 | データ入力 | 1,251 | 1,250 | 1 | 0.1% | 1,257 | -6 | -0.5% |
| 事務・オフィス系 | テレフォンオペレーター | 1,349 | 1,323 | 26 | 2.0% | 1,321 | 28 | 2.1% |
| 事務・オフィス系 | マーケティング・企画 | 1,518 | 1,350 | 168 | 12.4% | 1,530 | -12 | -0.8% |
| 事務・オフィス系 | 一般事務 | 1,312 | 1,298 | 14 | 1.1% | 1,313 | -1 | -0.1% |
| 事務・オフィス系 | 営業事務 | 1,341 | 1,329 | 12 | 0.9% | 1,337 | 4 | 0.3% |
| 事務・オフィス系 | 英文事務 | 1,456 | 1,452 | 4 | 0.3% | 1,412 | 44 | 3.1% |
| 事務・オフィス系 | 学校事務 | 1,267 | 1,283 | -16 | -1.2% | 1,276 | -9 | -0.7% |
| 事務・オフィス系 | 金融事務(銀行・証券) | 1,288 | 1,218 | 70 | 5.7% | 1,287 | 1 | 0.1% |
| 事務・オフィス系 | 金融事務(生保・損保) | 1,340 | 1,312 | 28 | 2.1% | 1,349 | -9 | -0.7% |
| 事務・オフィス系 | 経理・会計・財務 | 1,365 | 1,335 | 30 | 2.2% | 1,363 | 2 | 0.1% |
| 事務・オフィス系 | 広報・宣伝・IR | 1,371 | 1,378 | -7 | -0.5% | 1,400 | -29 | -2.1% |
| 事務・オフィス系 | 事務的軽作業 | 1,189 | 1,203 | -14 | -1.2% | 1,242 | -53 | -4.3% |
| 事務・オフィス系 | 受付 | 1,273 | 1,262 | 11 | 0.9% | 1,270 | 3 | 0.2% |
| 事務・オフィス系 | 総務・人事・法務 | 1,345 | 1,350 | -5 | -0.4% | 1,377 | -32 | -2.3% |
| 事務・オフィス系 | 通訳・翻訳 | 1,568 | 1,540 | 28 | 1.8% | 1,577 | -9 | -0.6% |
| 事務・オフィス系 | 秘書 | 1,386 | 1,358 | 28 | 2.1% | 1,402 | -16 | -1.1% |
| 事務・オフィス系 | 貿易事務 | 1,389 | 1,406 | -17 | -1.2% | 1,394 | -5 | -0.4% |
| 事務・オフィス系 集計 | | 1,323 | 1,308 | 15 | 1.1% | 1,321 | 2 | 0.2% |
| 販売・営業・飲食・サービス系 | アパレル・ファッション・コスメ販売 | 1,407 | 1,321 | 86 | 6.5% | 1,385 | 22 | 1.6% |
| 販売・営業・飲食・サービス系 | その他営業・サービス系 | 1,439 | 1,284 | 155 | 12.1% | 1,450 | -11 | -0.8% |
| 販売・営業・飲食・サービス系 | その他販売 | 1,350 | 1,261 | 89 | 7.1% | 1,332 | 18 | 1.4% |
| 販売・営業・飲食・サービス系 | テレマーケティング・テレアポインター | 1,316 | 1,274 | 42 | 3.3% | 1,252 | 64 | 5.1% |
| 販売・営業・飲食・サービス系 | 営業・企画営業・ラウンダー | 1,497 | 1,506 | -9 | -0.6% | 1,476 | 21 | 1.4% |
| 販売・営業・飲食・サービス系 | 営業アシスタント | 1,448 | 1,244 | 204 | 16.4% | 1,435 | 13 | 0.9% |
| 販売・営業・飲食・サービス系 | 携帯・家電販売 | 1,408 | 1,383 | 25 | 1.8% | 1,326 | 82 | 6.2% |
| 販売・営業・飲食・サービス系 | 接客・ショールーム・カウンター | 1,292 | 1,187 | 105 | 8.8% | 1,278 | 14 | 1.1% |
| 販売・営業・飲食・サービス系 | 旅行関連 | 1,234 | 1,130 | 104 | 9.2% | 1,163 | 71 | 6.1% |
| 販売・営業・飲食・サービス系 集計 | | 1,398 | 1,306 | 92 | 7.0% | 1,374 | 24 | 1.7% |
| WEB・クリエイター系 | DTPオペレーター | 1,359 | 1,431 | -72 | -5.0% | 1,401 | -42 | -3.0% |
| WEB・クリエイター系 | WEBディレクター | 1,635 | 1,808 | -173 | -9.6% | 1,450 | 185 | 12.8% |
| WEB・クリエイター系 | WEBデザイナー | 1,491 | 1,489 | 2 | 0.1% | 1,430 | 61 | 4.3% |
| WEB・クリエイター系 | WEB制作・編集 | 1,570 | 1,499 | 71 | 4.7% | 1,540 | 30 | 1.9% |
| WEB・クリエイター系 | インテリアコーディネーター | 1,538 | 1,439 | 99 | 6.9% | 1,506 | 32 | 2.1% |
| WEB・クリエイター系 | グラフィックデザイナー・その他デザイナー | 1,610 | 1,413 | 197 | 13.9% | 1,576 | 34 | 2.2% |
| WEB・クリエイター系 | その他WEB・クリエイター系 | 1,539 | 1,398 | 141 | 10.1% | 1,815 | -276 | -15.2% |
| WEB・クリエイター系 | 映像・音響 | 1,400 | 1,650 | -250 | -15.2% | 1,400 | 0 | 0.0% |
| WEB・クリエイター系 | 制作・編集・校正・ライター | 1,480 | 1,399 | 81 | 5.8% | 1,398 | 82 | 5.9% |
| WEB・クリエイター系 集計 | | 1,532 | 1,515 | 17 | 1.1% | 1,487 | 45 | 3.0% |

■職種別平均時給(東海)②:IT・エンジニア系、医療・介護・研究・教育系、工場・軽作業・物流系

| 大カテゴリ | 小職種 | 2020年12月 平均時給 | 前年同月比較('19/12) | | | 前月比較('20/11) | | |
|-------------------------|----------------------|------------------|----------------|------------|--------------|--------------|-----------|--------------|
| | | | 平均時給 | 増減額 | 増減率 | 平均時給 | 増減額 | 増減率 |
| IT・エンジニア系 | CAD(建築・土木・設備) | 1,625 | 1,451 | 174 | 12.0% | 1,505 | 120 | 8.0% |
| IT・エンジニア系 | CAD(電気・電子・機械) | 1,583 | 1,623 | -40 | -2.5% | 1,561 | 22 | 1.4% |
| IT・エンジニア系 | OAインストラクター | 1,442 | 1,456 | -14 | -1.0% | 1,360 | 82 | 6.0% |
| IT・エンジニア系 | SE・プログラマ(WEB・スマホ系) | 2,002 | 2,256 | -254 | -11.3% | 2,009 | -7 | -0.3% |
| IT・エンジニア系 | SE・プログラマ(オープン系) | 2,177 | 2,230 | -53 | -2.4% | 2,152 | 25 | 1.2% |
| IT・エンジニア系 | SE・プログラマ(制御系) | 2,015 | 2,083 | -68 | -3.3% | 2,035 | -20 | -1.0% |
| IT・エンジニア系 | SE・プログラマ(汎用系) | 2,217 | 2,339 | -122 | -5.2% | 2,145 | 72 | 3.4% |
| IT・エンジニア系 | その他IT・技術系 | 1,652 | 1,815 | -163 | -9.0% | 1,593 | 59 | 3.7% |
| IT・エンジニア系 | ネットワークエンジニア | 2,049 | 2,382 | -333 | -14.0% | 1,981 | 68 | 3.4% |
| IT・エンジニア系 | フィールドエンジニア・サービスエンジニア | 2,288 | 1,712 | 576 | 33.6% | 2,188 | 100 | 4.6% |
| IT・エンジニア系 | ヘルプデスク・ユーザーサポート | 1,610 | 1,623 | -13 | -0.8% | 1,607 | 3 | 0.2% |
| IT・エンジニア系 | 運用管理・保守 | 1,921 | 1,845 | 76 | 4.1% | 1,971 | -50 | -2.5% |
| IT・エンジニア系 | 設計(建築・土木・設備) | 1,881 | 1,843 | 38 | 2.1% | 1,878 | 3 | 0.2% |
| IT・エンジニア系 | 設計(電気・電子・機械) | 1,908 | 1,945 | -37 | -1.9% | 1,860 | 48 | 2.6% |
| IT・エンジニア系 | 評価・テスト | 1,678 | 1,655 | 23 | 1.4% | 1,622 | 56 | 3.5% |
| IT・エンジニア系 集計 | | 1,842 | 1,854 | -12 | -0.6% | 1,799 | 43 | 2.4% |
| 医療・介護・研究・教育系 | インストラクター・講師・塾講師 | 1,482 | 1,726 | -244 | -14.1% | 1,499 | -17 | -1.1% |
| 医療・介護・研究・教育系 | その他医療・介護・研究・教育系 | 1,252 | 1,195 | 57 | 4.8% | 1,226 | 26 | 2.1% |
| 医療・介護・研究・教育系 | 医療事務・調剤事務 | 1,179 | 1,154 | 25 | 2.2% | 1,177 | 2 | 0.2% |
| 医療・介護・研究・教育系 | 介護系 | 1,264 | 1,292 | -28 | -2.2% | 1,269 | -5 | -0.4% |
| 医療・介護・研究・教育系 | 看護系 | 1,478 | 1,416 | 62 | 4.4% | 1,564 | -86 | -5.5% |
| 医療・介護・研究・教育系 | 研究・開発・検査 | 1,425 | 1,409 | 16 | 1.1% | 1,430 | -5 | -0.3% |
| 医療・介護・研究・教育系 | 試験監督 | 1,186 | 1,078 | 108 | 10.0% | 1,139 | 47 | 4.1% |
| 医療・介護・研究・教育系 | 歯科衛生士・歯科助手 | 1,263 | 1,124 | 139 | 12.4% | 1,282 | -19 | -1.5% |
| 医療・介護・研究・教育系 | 治験 | 3,500 | 1,500 | 2,000 | 133.3% | 3,500 | 0 | 0.0% |
| 医療・介護・研究・教育系 | 保育系 | 1,208 | 1,167 | 41 | 3.5% | 1,194 | 14 | 1.2% |
| 医療・介護・研究・教育系 | 薬剤師・栄養士・管理栄養士・医療技術者 | 1,464 | 1,585 | -121 | -7.6% | 1,343 | 121 | 9.0% |
| 医療・介護・研究・教育系 集計 | | 1,286 | 1,296 | -10 | -0.8% | 1,294 | -8 | -0.6% |
| 工場・軽作業・物流・土木系 | その他工場・軽作業・物流・土木系 | 1,270 | 1,235 | 35 | 2.8% | 1,297 | -27 | -2.1% |
| 工場・軽作業・物流・土木系 | ドライバー・配達・配送 | 1,375 | 1,258 | 117 | 9.3% | 1,357 | 18 | 1.3% |
| 工場・軽作業・物流・土木系 | フォークリフト | 1,346 | 1,342 | 4 | 0.3% | 1,345 | 1 | 0.1% |
| 工場・軽作業・物流・土木系 | 機械オペレーション | 1,312 | 1,295 | 17 | 1.3% | 1,328 | -16 | -1.2% |
| 工場・軽作業・物流・土木系 | 軽作業(梱包・仕分け・検品) | 1,189 | 1,160 | 29 | 2.5% | 1,186 | 3 | 0.3% |
| 工場・軽作業・物流・土木系 | 食品・飲料製造 | 1,185 | 1,123 | 62 | 5.5% | 1,184 | 1 | 0.1% |
| 工場・軽作業・物流・土木系 | 生産・品質管理 | 1,342 | 1,308 | 34 | 2.6% | 1,309 | 33 | 2.5% |
| 工場・軽作業・物流・土木系 | 製造(組立・加工) | 1,301 | 1,274 | 27 | 2.1% | 1,288 | 13 | 1.0% |
| 工場・軽作業・物流・土木系 | 倉庫管理・入出荷 | 1,278 | 1,243 | 35 | 2.8% | 1,276 | 2 | 0.2% |
| 工場・軽作業・物流・土木系 集計 | | 1,256 | 1,226 | 30 | 2.4% | 1,253 | 3 | 0.2% |
| 総計 | | 1,328 | 1,303 | 25 | 1.9% | 1,319 | 9 | 0.7% |

■職種別平均時給(関西)①:事務・オフィスワーク系、販売・営業・サービス系、WEB・クリエイター系

| 大カテゴリ | 小職種 | 2020年12月 平均時給 | 前年同月比較 ('19/12) | | | 前月比較 ('20/11) | | |
|-------------------|----------------------|------------------|-----------------|------|--------|---------------|------|--------|
| | | | 平均時給 | 増減額 | 増減率 | 平均時給 | 増減額 | 増減率 |
| 事務・オフィス系 | OAオペレーター | 1,525 | 1,439 | 86 | 6.0% | 1,460 | 65 | 4.5% |
| 事務・オフィス系 | その他事務・オフィス系 | 1,369 | 1,329 | 40 | 3.0% | 1,382 | -13 | -0.9% |
| 事務・オフィス系 | データ入力 | 1,308 | 1,292 | 16 | 1.2% | 1,316 | -8 | -0.6% |
| 事務・オフィス系 | テレフォンオペレーター | 1,375 | 1,350 | 25 | 1.9% | 1,374 | 1 | 0.1% |
| 事務・オフィス系 | マーケティング・企画 | 1,542 | 1,534 | 8 | 0.5% | 1,526 | 16 | 1.0% |
| 事務・オフィス系 | 一般事務 | 1,329 | 1,315 | 14 | 1.1% | 1,335 | -6 | -0.4% |
| 事務・オフィス系 | 営業事務 | 1,383 | 1,354 | 29 | 2.1% | 1,376 | 7 | 0.5% |
| 事務・オフィス系 | 英文事務 | 1,563 | 1,481 | 82 | 5.5% | 1,560 | 3 | 0.2% |
| 事務・オフィス系 | 学校事務 | 1,256 | 1,251 | 5 | 0.4% | 1,281 | -25 | -2.0% |
| 事務・オフィス系 | 金融事務(銀行・証券) | 1,373 | 1,345 | 28 | 2.1% | 1,372 | 1 | 0.1% |
| 事務・オフィス系 | 金融事務(生保・損保) | 1,435 | 1,393 | 42 | 3.0% | 1,429 | 6 | 0.4% |
| 事務・オフィス系 | 経理・会計・財務 | 1,410 | 1,377 | 33 | 2.4% | 1,416 | -6 | -0.4% |
| 事務・オフィス系 | 広報・宣伝・IR | 1,393 | 1,450 | -57 | -3.9% | 1,372 | 21 | 1.5% |
| 事務・オフィス系 | 事務的軽作業 | 1,227 | 1,187 | 40 | 3.4% | 1,260 | -33 | -2.6% |
| 事務・オフィス系 | 受付 | 1,302 | 1,288 | 14 | 1.1% | 1,281 | 21 | 1.6% |
| 事務・オフィス系 | 総務・人事・法務 | 1,414 | 1,376 | 38 | 2.8% | 1,402 | 12 | 0.9% |
| 事務・オフィス系 | 通訳・翻訳 | 1,696 | 1,676 | 20 | 1.2% | 1,647 | 49 | 3.0% |
| 事務・オフィス系 | 秘書 | 1,463 | 1,395 | 68 | 4.9% | 1,485 | -22 | -1.5% |
| 事務・オフィス系 | 貿易事務 | 1,447 | 1,429 | 18 | 1.3% | 1,452 | -5 | -0.3% |
| 事務・オフィス系 集計 | | 1,359 | 1,336 | 23 | 1.7% | 1,363 | -4 | -0.3% |
| 販売・営業・飲食・サービス系 | アパレル・ファッション・コスメ販売 | 1,395 | 1,409 | -14 | -1.0% | 1,402 | -7 | -0.5% |
| 販売・営業・飲食・サービス系 | その他営業・サービス系 | 1,162 | 1,296 | -134 | -10.3% | 1,088 | 74 | 6.8% |
| 販売・営業・飲食・サービス系 | その他販売 | 1,310 | 1,263 | 47 | 3.7% | 1,282 | 28 | 2.2% |
| 販売・営業・飲食・サービス系 | テレマーケティング・テレアポインター | 1,341 | 1,260 | 81 | 6.4% | 1,344 | -3 | -0.2% |
| 販売・営業・飲食・サービス系 | 営業・企画営業・ラウンダー | 1,519 | 1,513 | 6 | 0.4% | 1,576 | -57 | -3.6% |
| 販売・営業・飲食・サービス系 | 営業アシスタント | 1,345 | 1,612 | -267 | -16.6% | 1,500 | -155 | -10.3% |
| 販売・営業・飲食・サービス系 | 携帯・家電販売 | 1,365 | 1,406 | -41 | -2.9% | 1,340 | 25 | 1.9% |
| 販売・営業・飲食・サービス系 | 接客・ショールーム・カウンター | 1,341 | 1,245 | 96 | 7.7% | 1,315 | 26 | 2.0% |
| 販売・営業・飲食・サービス系 | 旅行関連 | 1,466 | 1,172 | 294 | 25.1% | 1,451 | 15 | 1.0% |
| 販売・営業・飲食・サービス系 集計 | | 1,384 | 1,373 | 11 | 0.8% | 1,394 | -10 | -0.7% |
| WEB・クリエイター系 | DTPオペレーター | 1,400 | 1,387 | 13 | 0.9% | 1,404 | -4 | -0.3% |
| WEB・クリエイター系 | WEBディレクター | 1,536 | 1,804 | -268 | -14.9% | 1,552 | -16 | -1.0% |
| WEB・クリエイター系 | WEBデザイナー | 1,544 | 1,594 | -50 | -3.1% | 1,447 | 97 | 6.7% |
| WEB・クリエイター系 | WEB制作・編集 | 1,577 | 1,547 | 30 | 1.9% | 1,602 | -25 | -1.6% |
| WEB・クリエイター系 | インテリアコーディネーター | 1,544 | 1,450 | 94 | 6.5% | 1,665 | -121 | -7.3% |
| WEB・クリエイター系 | グラフィックデザイナー・その他デザイナー | 1,517 | 1,511 | 6 | 0.4% | 1,532 | -15 | -1.0% |
| WEB・クリエイター系 | その他WEB・クリエイター系 | 1,557 | 1,546 | 11 | 0.7% | 1,583 | -26 | -1.6% |
| WEB・クリエイター系 | 映像・音響 | 1,648 | 1,321 | 327 | 24.8% | 1,708 | -60 | -3.5% |
| WEB・クリエイター系 | 制作・編集・校正・ライター | 1,412 | 1,417 | -5 | -0.4% | 1,412 | 0 | 0.0% |
| WEB・クリエイター系 集計 | | 1,498 | 1,510 | -12 | -0.8% | 1,516 | -18 | -1.2% |

■職種別平均時給(関西)②:IT・エンジニア系、医療・介護・研究・教育系、工場・軽作業・物流系

| 大カテゴリ | 小職種 | 2020年12月 平均時給 | 前年同月比較('19/12) | | | 前月比較('20/11) | | |
|-------------------------|----------------------|------------------|----------------|-----------|-------------|--------------|----------|-------------|
| | | | 平均時給 | 増減額 | 増減率 | 平均時給 | 増減額 | 増減率 |
| IT・エンジニア系 | CAD(建築・土木・設備) | 1,590 | 1,560 | 30 | 1.9% | 1,614 | -24 | -1.5% |
| IT・エンジニア系 | CAD(電気・電子・機械) | 1,671 | 1,622 | 49 | 3.0% | 1,683 | -12 | -0.7% |
| IT・エンジニア系 | OAインストラクター | 1,514 | 1,736 | -222 | -12.8% | 1,645 | -131 | -8.0% |
| IT・エンジニア系 | SE・プログラマ(WEB・スマホ系) | 2,007 | 2,253 | -246 | -10.9% | 2,018 | -11 | -0.5% |
| IT・エンジニア系 | SE・プログラマ(オープン系) | 2,213 | 2,248 | -35 | -1.6% | 2,209 | 4 | 0.2% |
| IT・エンジニア系 | SE・プログラマ(制御系) | 2,134 | 2,362 | -228 | -9.7% | 2,173 | -39 | -1.8% |
| IT・エンジニア系 | SE・プログラマ(汎用系) | 2,044 | 2,015 | 29 | 1.4% | 2,137 | -93 | -4.4% |
| IT・エンジニア系 | その他IT・技術系 | 1,869 | 1,835 | 34 | 1.9% | 1,909 | -40 | -2.1% |
| IT・エンジニア系 | ネットワークエンジニア | 2,161 | 2,304 | -143 | -6.2% | 2,141 | 20 | 0.9% |
| IT・エンジニア系 | フィールドエンジニア・サービスエンジニア | 1,620 | 1,584 | 36 | 2.3% | 1,638 | -18 | -1.1% |
| IT・エンジニア系 | ヘルプデスク・ユーザーサポート | 1,663 | 1,624 | 39 | 2.4% | 1,695 | -32 | -1.9% |
| IT・エンジニア系 | 運用管理・保守 | 2,065 | 1,996 | 69 | 3.5% | 2,066 | -1 | 0.0% |
| IT・エンジニア系 | 設計(建築・土木・設備) | 1,711 | 1,689 | 22 | 1.3% | 1,729 | -18 | -1.0% |
| IT・エンジニア系 | 設計(電気・電子・機械) | 1,958 | 2,078 | -120 | -5.8% | 1,926 | 32 | 1.7% |
| IT・エンジニア系 | 評価・テスト | 1,751 | 1,766 | -15 | -0.8% | 1,735 | 16 | 0.9% |
| IT・エンジニア系 集計 | | 1,908 | 1,853 | 55 | 3.0% | 1,902 | 6 | 0.3% |
| 医療・介護・研究・教育系 | インストラクター・講師・塾講師 | 1,994 | 1,832 | 162 | 8.8% | 2,248 | -254 | -11.3% |
| 医療・介護・研究・教育系 | その他医療・介護・研究・教育系 | 1,450 | 1,255 | 195 | 15.5% | 1,429 | 21 | 1.5% |
| 医療・介護・研究・教育系 | 医療事務・調剤事務 | 1,193 | 1,193 | 0 | 0.0% | 1,213 | -20 | -1.6% |
| 医療・介護・研究・教育系 | 介護系 | 1,294 | 1,315 | -21 | -1.6% | 1,292 | 2 | 0.2% |
| 医療・介護・研究・教育系 | 看護系 | 1,596 | 1,608 | -12 | -0.7% | 1,610 | -14 | -0.9% |
| 医療・介護・研究・教育系 | 研究・開発・検査 | 1,514 | 1,484 | 30 | 2.0% | 1,515 | -1 | -0.1% |
| 医療・介護・研究・教育系 | 試験監督 | 1,200 | 1,059 | 141 | 13.3% | 1,107 | 93 | 8.4% |
| 医療・介護・研究・教育系 | 歯科衛生士・歯科助手 | 1,495 | 1,243 | 252 | 20.3% | 1,440 | 55 | 3.8% |
| 医療・介護・研究・教育系 | 治験 | 1,727 | 1,668 | 59 | 3.5% | 1,986 | -259 | -13.0% |
| 医療・介護・研究・教育系 | 保育系 | 1,274 | 1,202 | 72 | 6.0% | 1,266 | 8 | 0.6% |
| 医療・介護・研究・教育系 | 薬剤師・栄養士・管理栄養士・医療技術者 | 1,595 | 1,269 | 326 | 25.7% | 1,569 | 26 | 1.7% |
| 医療・介護・研究・教育系 集計 | | 1,331 | 1,323 | 8 | 0.6% | 1,330 | 1 | 0.1% |
| 工場・軽作業・物流・土木系 | その他工場・軽作業・物流・土木系 | 1,333 | 1,246 | 87 | 7.0% | 1,329 | 4 | 0.3% |
| 工場・軽作業・物流・土木系 | ドライバー・配達・配送 | 1,228 | 1,195 | 33 | 2.8% | 1,226 | 2 | 0.2% |
| 工場・軽作業・物流・土木系 | フォークリフト | 1,326 | 1,299 | 27 | 2.1% | 1,320 | 6 | 0.5% |
| 工場・軽作業・物流・土木系 | 機械オペレーション | 1,284 | 1,249 | 35 | 2.8% | 1,281 | 3 | 0.2% |
| 工場・軽作業・物流・土木系 | 軽作業(梱包・仕分け・検品) | 1,132 | 1,119 | 13 | 1.2% | 1,130 | 2 | 0.2% |
| 工場・軽作業・物流・土木系 | 食品・飲料製造 | 1,154 | 1,156 | -2 | -0.2% | 1,147 | 7 | 0.6% |
| 工場・軽作業・物流・土木系 | 生産・品質管理 | 1,416 | 1,295 | 121 | 9.3% | 1,379 | 37 | 2.7% |
| 工場・軽作業・物流・土木系 | 製造(組立・加工) | 1,251 | 1,244 | 7 | 0.6% | 1,249 | 2 | 0.2% |
| 工場・軽作業・物流・土木系 | 倉庫管理・入出荷 | 1,216 | 1,205 | 11 | 0.9% | 1,221 | -5 | -0.4% |
| 工場・軽作業・物流・土木系 集計 | | 1,206 | 1,182 | 24 | 2.0% | 1,199 | 7 | 0.6% |
| 総計 | | 1,368 | 1,351 | 17 | 1.3% | 1,362 | 6 | 0.4% |