

2016年5月19日

報道関係各位

大和ハウス工業株式会社

■ 当社初の5階建て住宅展示場

「skye(スカイエ)高島平展示場」オープン

大和ハウス工業株式会社の東京本店（東京都千代田区、本店長：芳井敬一）は、2016年4月29日（金）、板橋高島平ハウジングステージに、当社初となる5階建ての住宅展示場「skye(スカイエ)高島平展示場」をオープンしました。



「skye(スカイエ)高島平展示場」

当社では、高強度とプラン自由度を兼ね備えた当社オリジナルの新構法「DRF構法」を採用し、業界初の5階建て対応制震装置や狭小スペースを有効活用する敷地対応システムを取り入れた、3・4・5階建て重量鉄骨住宅商品「skye」を、2015年10月1日より発売し、好評をいただいています。

特に一都三県（東京都・神奈川県・千葉県・埼玉県）においては、住宅を建築する敷地が制限されている場合が多いため、中層住宅（3・4・5階建て）を二世帯住宅や店舗併用住宅、賃貸併用住宅として建築する際には、敷地を最大限に有効活用する、柔軟な設計が求められます。

そこで当社は、中層住宅市場におけるシェアの更なる拡大を図るため、1階を店舗とし、また、二世帯住宅の親世帯スペースを将来的に賃貸とするプランを採用した、収益性のある暮らしを提案する「skye 高島平展示場」をオープンしました。

●店舗・賃貸併用プランを採用した5階建て住宅展示場

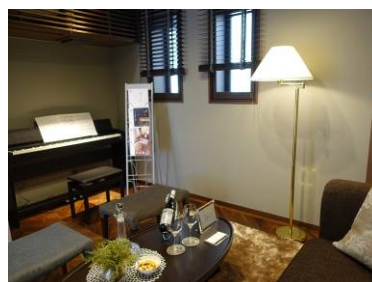
「skye 高島平展示場」は、当社初の5階建て住宅展示場です。当展示場は、敷地面積が限られる場合が多い一都三県において、土地を有効活用し、賃貸収益を得られるよう、1階に店舗「ネイルサロン」を、2階の二世帯住宅の親世帯スペースを将来的に賃貸併用とするプランを採用した店舗・賃貸併用住宅です。

3階から5階の自宅スペースでは、4・5階にて業界最大クラスとなる2m72cmの天井高がもたらすゆとりの大空間を実現。あわせて3階には、当社オリジナルの快適防音室「奏でる家」を採用したことで、トシナカで需要の高い豊かな音環境と快適な住空間を提供します。

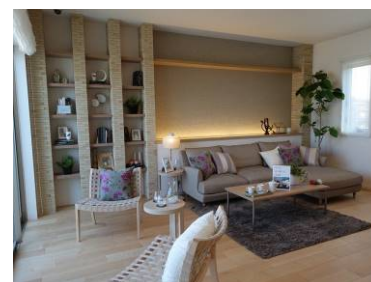
外観は、総タイル外壁や5層まで連続した連層袖壁「スカイアトラクティブウォール」、木目調のルーバーを採用したことで、重厚で高級感のあるデザインとしました。



「ネイルサロン」



「奏でる家」



「ゆとりの大空間」

●東京都内の展示場 2016年出店状況および計画

時 期	名 称 ・ 所 在 地	商 品 名	構 造
1月2日	オークラランド展示場(世田谷区)	「xevoΣ(ジーヴォシグマ)」	軽量鉄骨造2階建て
1月2日	石神井展示場(練馬区)	「xevoΣ(ジーヴォシグマ)」	軽量鉄骨造2階建て
2月6日	練馬展示場(練馬区)	「xevo 03(ジーヴォ・ゼロサン)」	軽量鉄骨造3階建て
4月16日	三鷹展示場(三鷹市)	「xevoΣ(ジーヴォシグマ)」	軽量鉄骨造2階建て
4月23日	渋谷展示場(渋谷区) ※リニューアル	「skye(スカイエ)」	重量鉄骨造4階建て
4月23日	豊洲展示場(江東区) ※リニューアル	「xevo 03(ジーヴォ・ゼロサン)」	軽量鉄骨造3階建て
6月予定	小平展示場(小平市)	「xevoΣ(ジーヴォシグマ)」	軽量鉄骨造2階建て
7月予定	馬込展示場(大田区)	「skye(スカイエ)」	重量鉄骨造3階建て
8月予定	王子展示場(北区)	「skye(スカイエ)」	重量鉄骨造3階建て

● 「skye 高島平展示場」 概要

商 品 名 : 「skye (スカイエ) 」
所 在 地 : 東京都板橋区高島平 7-2-1 (板橋高島平ハウジングステージ内)
営 業 時 間 : 10 : 00 ~ 18 : 00 (火・水曜日定休)
構 造 : 重量鉄骨造 5 階建て
延 床 面 積 : 318.60 m² (96.37 坪)
各 階 の 構 成 : 1 階 ネイルサロン、2 階 親世帯スペース (将来賃貸スペース)
3 ~ 5 階 自宅スペース (快適防音室「奏でる家」など)
来 場 目 標 : 年間 600 組
お 客 さ ま : 0120-210-741
お問い合わせ先

● 「skye 高島平展示場」 URL

<https://www.daiwahouse.co.jp/jutaku/tenji/tenji.html?cd=1090>

● skye (スカイエ) ホームページ URL

<http://www.daiwahouse.co.jp/jutaku/shohin/skye/concept.html>

以 上

お問い合わせ先
広報企画室 東京広報グループ 03 (5 2 1 4) 2 1 1 2