

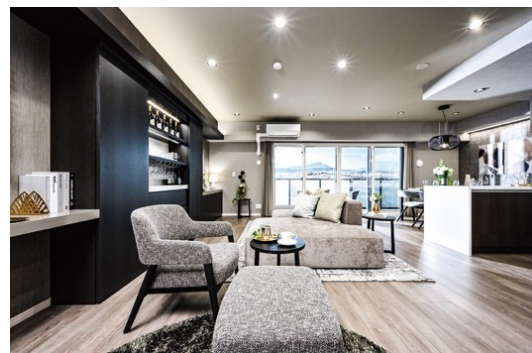
## ■ JR「盛岡」駅西口徒歩5分の場所に位置する住・商一体の分譲マンション 「ザ・ミッドシティ盛岡駅西通」マンションギャラリーオープン

株式会社新昭和（本社：千葉県君津市、代表取締役社長：松田芳己）と大和ハウス工業株式会社（本社：大阪市北区、代表取締役社長：芳井敬一）、グレース住宅販売株式会社（本社：岩手県盛岡市、代表取締役社長：藤原康彦）の3社は、JR「盛岡」駅西口徒歩5分の場所において、住・商一体分譲マンション「ザ・ミッドシティ盛岡駅西通」（地上16階建て、総戸数：169戸）を建設中ですが、概要が決定しましたので、お知らせします。

なお、2024年9月28日（土）よりマンションギャラリーをオープンし、同年11月上旬より販売開始を予定しています。



【外観イメージ】



【モデルルーム】

「ザ・ミッドシティ盛岡駅西通」は、盛岡市が実施した公募型プロポーザル「盛岡駅西口地区私有財産（土地）取得事業者募集」において、2023年2月に採択された、盛岡駅西通1丁目エリアで開発中の住・商一体の分譲マンションです。

本物件が位置する「盛岡駅西口地区」は、近代的な建物の建築などにより発展してきたエリアです。周辺には、岩手県立図書館や子育てサポートセンターなどが入居する、いわて県民情報交流センター「アイーナ」や、盛岡地域交流センターと盛岡市民文化ホールからなる「マリオス」に加え、2017年にリニューアルした盛岡駅ビル「フェザン」などの商業施設が充実しています。

間取りは、3LDKを中心に、全13プラン（65.55㎡～87.12㎡）を用意。一部の専有部には、「岩手山」が望める住戸も用意しました。

共用施設には、「ゲストルーム」「パーティールーム」「ワークスペース」などを設けるほか、地域住民も利用できる「カフェラウンジ」も設け、多様なライフスタイルに対応します。また、東北地方を中心に展開しているドラッグストア「薬王堂」も入居し、地域のニーズにお応えします。

### ●ポイント

1. JR「盛岡」駅西口徒歩5分の交通利便性と生活利便性を兼ね備えた立地
2. 「パーティールーム」や「ワークスペース」など充実した共用施設
3. ファミリータイプを中心とした多彩なプランと「岩手山」が望める住戸を用意

## 1. JR「盛岡」駅西口徒歩5分の交通利便性と生活利便性を兼ね備えた立地

「ザ・ミッドシティ盛岡駅西通」は、JR「盛岡」駅西口徒歩5分の場所に位置するため、岩手県内の各都市はもちろん、新幹線を利用することで、「仙台」駅や「東京」駅、「新函館北斗」駅などにもスムーズにアクセスできます。

本物件の周辺には、岩手県立図書館や盛岡運転免許センター、岩手県子育てサポートセンターなどの公共施設が入居する、いわて県民情報交流センター「アイーナ」(徒歩3分)や、オフィスや商業施設、盛岡市民文化ホールなどからなる複合インテリジェントビル「マリオス」(徒歩2分)をはじめ、2017年にリニューアルした盛岡駅ビル「フェザン」などの商業施設やスーパーマーケットなども充実しています。

また、徒歩圏内には、中川児童公園(徒歩4分)や盛岡中央公園(徒歩11分)などの公園や医療施設、教育施設も充実しており、交通利便性と生活利便性も兼ね備えています。



【アイーナ】



【フェザン】



【盛岡中央公園】

## 2. 「パーティールーム」や「ワークスペース」など充実した共用施設

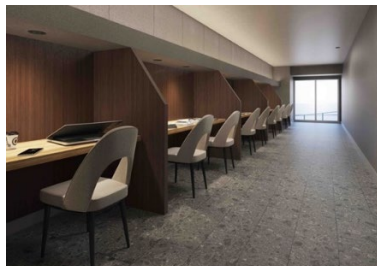
「ザ・ミッドシティ盛岡駅西通」では、勉強やテレワークが可能な「ワークスペース」(2階)やご入居者同士の交流の場としてお使いいただける「パーティールーム」(3階)、ホテルライクな「ゲストルーム」(3階)など、充実した共用施設を設けました。

また、2階には東北地方を中心に展開しているドラッグストア「薬王堂」が入居するとともに、地域の方にもご利用いただける「カフェラウンジ」を設け、地域住民との交流拠点として、新たな賑わいを創出します。

あわせて、駐車場は平置き(20台)と自走式駐車場(125台)としました。



【パーティールーム】



【ワークスペース】



【カフェラウンジ】

## 3. ファミリータイプを中心とした多彩なプランと「岩手山」が望める住戸を用意

「ザ・ミッドシティ盛岡駅西通」では、ファミリータイプの3LDKを中心に、全13プラン(65.55㎡~87.12㎡)の間取りを用意。一部の住戸には、岩手県最高峰の「岩手山」が望めるプランや、レジャー用品・スポーツ用品などが収納できる「トランクルーム」付きのプランを設けました。

また、開放感のある空間を実現するため、柱型が居室の外側に出るように設計した「アウトポール工法」を採用※しました。

※. 一部住戸除く。



【内観イメージ】



【15階（北西向き）住戸からの眺望イメージ】

### 【物件概要】

物件名称 : 「THE MID CITY（ザ・ミッドシティ）盛岡駅西通」  
所在地 : 岩手県盛岡市盛岡駅西通一丁目 108 番 1（地番）  
交通 : JR 東北本線・東北新幹線「盛岡」駅徒歩 5 分  
敷地面積 : 3,744.27 m<sup>2</sup>  
建築面積 : 2,675.55 m<sup>2</sup>  
延床面積 : 20,101.99 m<sup>2</sup>  
構造・規模 : 鉄筋コンクリート造・地上 16 階建て  
事業主 : 株式会社新昭和、大和ハウス工業株式会社、グレース住宅販売株式会社  
設計・監理 : 株式会社アサヒ建築設計事務所  
施工 : 宮城建設株式会社  
着工 : 2024 年 4 月 1 日  
販売開始 : 2024 年 11 月上旬（予定）  
竣工 : 2026 年 11 月下旬（予定）  
引渡開始 : 2027 年 1 月下旬（予定）  
総戸数 : 169 戸  
(別途 : 管理事務室 1 戸・ゲストルーム 1 戸・ワークスペース 1 戸・カフェラウンジ 1 戸・パーティールーム 1 戸) 他、店舗 1 戸  
専有面積 : 65.55 m<sup>2</sup>～87.12 m<sup>2</sup> (トランクルーム面積 0.72 m<sup>2</sup>含む)  
販売価格 : 未定  
お客さま : 「THE MID CITY 盛岡駅西通」販売準備室  
お問い合わせ先 : TEL : 0120-249-169  
営業時間 : 10:00～18:00 定休日 : 水・木曜日 (祝日を除く)  
ホームページ : <https://www.shinshowa.co.jp/mc-morioka/>



