



Daiwa House[®]
Group

N e w s L e t t e r

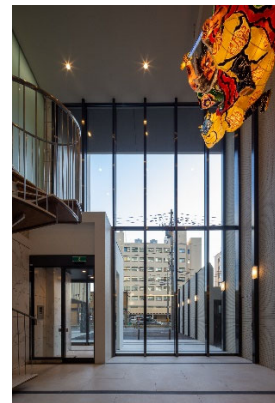
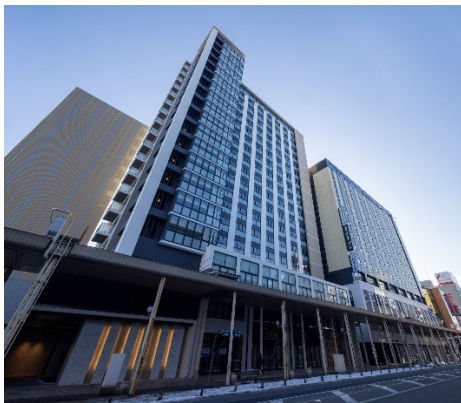
2024年3月1日

報道関係各位

大和ハウス工業株式会社
代表取締役社長 芳井敬一
大阪市北区梅田 3-3-5

■官民一体複合再開発プロジェクトにより建設された地上18階建てタワーレジデンス 「プレミスト青森新町ザ・タワー」竣工

大和ハウス工業株式会社（本社：大阪市、社長：芳井敬一）は、青森市において、分譲マンション「プレミスト青森新町ザ・タワー」（地上18階建て・総戸数82戸）を2021年3月より建設してまいりましたが、2024年2月29日に竣工しました。3月9日より引き渡しを開始します。



左：「プレミスト青森新町ザ・タワー」などで構成されるセンター棟
右：オフィスやホテルなどで構成されるウエスト棟

「プレミスト青森新町ザ・タワー」は、当社が参加組合員として事業参画する「中新町山手地区第一種市街地再開発事業」地内に建設した地上18階建ての分譲マンションです。本再開発事業は、青森市中心市街地の活性化と賑わいの創出を目的に、青森駅周辺の「青森ねぶた祭」運行ルートでもある「新町通り」に面した地区（約5,000㎡）にある老朽化した中小小売店舗や飲食店舗、事務所などを共同化・集約化。分譲マンションと飲食店などの店舗からなるセンター棟と、オフィスやビジネスホテル、店舗からなるウエスト棟（2023年6月竣工済）の2棟で構成されています。

センター棟とウエスト棟の間に南北へ通り抜けが可能な通路を設け、来街者の回遊性を高めることで、官庁街や新町通り商店街など周辺施設との連携を目指しています。

今後も当社は、地域活性化に寄与するべく市街地再開発事業への参画に積極的に取り組み、快適な住環境の提供とともに、地域社会へ貢献できるよう事業を推進してまいります。

■分譲マンションご契約者の傾向

「プレミスト青森新町ザ・タワー」（総戸数82戸（うち、販売戸数78戸・権利者住戸4戸））は、2021年10月に販売を開始し、2023年8月に完売しました。

ご契約者の居住地は、青森県内が約85%（うち、青森市内が約79%）、首都圏が約13%です。また、60代以降のご契約者が約48%になります。



【周辺エリア図】

■再開発事業の概要

事業名称	中新町山手地区第一種市街地再開発事業
施行者名	中新町山手地区市街地再開発組合
参加組員	大和ハウス工業株式会社
事業コンサルタント 設計・監理	株式会社アール・アイ・エー 東北支社
施工	センター棟 藤本建設・阿部重組・丸喜齋藤組特定建設工事共同企業体 ウエスト棟 倉橋・志田内海・大坂特定建設工事共同企業体
施設構成	センター棟 1階 飲食店「お食事処 四季の千成」(2024年3月15日オープン予定) 1階 物販店「うつわのみせ 大坂屋」(2024年4月20日オープン予定) 2～18階 共同住宅(82戸) ウエスト棟 1階 携帯電話ショップ「ドコモショップ青森新町店」 1階 物販店「アレック PG 青森店」 2～3階 オフィス「株式会社角弘 本社」 4～13階 ビジネスホテル「天然温泉 淡雪の湯 ドーミーイン青森」 (客室194室)

■再開発事業スケジュール

2018年6月	事業協力者として選定
2019年5月	都市計画決定
2020年3月	組合設立認可
2020年10月	権利変換計画認可
2021年5月	本体工事着工(センター棟)
2021年6月	本体工事着工(ウエスト棟)
2023年6月	竣工(ウエスト棟)
2024年2月	竣工(センター棟)
2024年12月	組合解散(予定)

■分譲マンション概要

物件名称	「プレミスト青森新町ザ・タワー」
所在地	青森県青森市新町2丁目5番6号
交通	JR 奥羽本線、JR 津軽線、青い森鉄道線「青森駅」徒歩10分
敷地面積	1,610.32 m ²
建築面積	994.13 m ²
延床面積	10,670.55 m ²
構造・階数	鉄筋コンクリート造・地上18階建て（高さ59.834m）
施行者	中新町山手地区市街地再開発組合
売主	大和ハウス工業株式会社
設計・監理	株式会社アール・アイ・エー 東北支社
施工	藤本建設・阿部重組・丸喜齋藤組特定建設工事共同企業体
着工	2021年5月10日
竣工	2024年2月29日
引き渡し開始	2024年3月9日
総戸数	82戸（権利者住戸4戸含む。別途：管理事務室1戸・店舗3区画）
専有面積	60.92 m ² （2LDK）～87.18 m ² （3LDK）



以上

お問い合わせ先			
広報企画部	東京広報グループ	03 (5214) 2112	
	広報グループ	06 (6342) 1381	