



2022年12月1日

報道関係各位

大和物流株式会社
代表取締役社長 木下健治
大阪市西区阿波座一丁目5番16号

■東北エリアのハブ拠点となる新センター 「仙台扇町物流センター」を稼働開始しました

大和ハウスグループの大和物流株式会社（本社：大阪市西区、社長：木下健治）は、2022年11月30日、仙台市宮城野区において物流施設「仙台扇町物流センター」（以下「本センター」）を竣工し、12月1日に稼働を開始しましたので、お知らせします。



【仙台扇町物流センター】

1. 本センターにおける事業内容

本センターは、近年、需要が高まっている電子部品や電気機械、通信機器などを主に取り扱い、在庫管理や流通加工、輸配送などの各種物流サービスを提供します。

仙台市内への配送と東北自動車道による広域配送を両立する交通利便性を活かし、東北エリアのハブ拠点として効率的な3PL^{※1}ソリューションを展開していきます。

※1. 荷主企業に代わる第三者として、物流を設計・提案し、包括的に受託する事業形態

2. 本センターの特長

(1) 市内配送と広域輸送を両立する交通利便性

本センターは、JR「仙台駅」まで約 20 分の距離に位置し、仙台市内全域をカバーできる立地です。

仙台東部道路の「仙台東インターチェンジ」、「仙台港インターチェンジ」からそれぞれ約 4km と近接し、東北自動車道も利用可能なことから、岩手県盛岡市や栃木県宇都宮市へ 2 時間半以内でアクセスできるなど、東北各県や関東地方への広域配送の拠点としても活用できます。

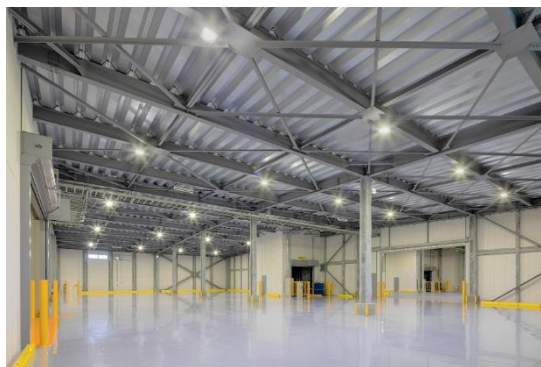


【地図】

(2) 顧客ニーズにあわせたオペレーション

本センターは、湿気やほこりが入りにくく、貨物の衛生管理がしやすい高床式倉庫です。電子部品や製造装置などを扱うエリアには、空調設備を導入することで製品特性に適した庫内環境を提供します。

また、各階約 3,950 m² (約 1,200 坪) の倉庫では、貨物用エレベーター2 基、垂直搬送機 3 基と合計 5 基の昇降設備を活用し、5 階建ての倉庫ながら迅速な商品の搬出入が行えます。



【倉庫内観】



【トラックバース】

3. 施設概要

名 称	大和物流株式会社「仙台扇町物流センター」
所 在 地	宮城県仙台市宮城野区扇町1丁目7番42号
敷地面積	8,399.12 m ² (2,540.73 坪)
延床面積	16,748.24 m ² (5,066.34 坪)
構造・規模	鉄骨造 地上5階建て※・高床式 ※2階は事務所のみ
床 荷 重	1階 2.0t/m ² 、3～5階：1.5t/m ²
梁下有効高	1階：6.5m、3～5階：5.5m
搬送設備	貨物用エレベーター2基 (3.6t：1基、4.6t：1基) 垂直搬送機3基 (1.5t) ドックレベラー2基
ア ク セ ス	仙台東部道路「仙台港インターチェンジ」から約4km 仙台東部道路「仙台東インターチェンジ」から約4km
最 寄 り 駅	JR 仙石線「福田町駅」から約1.4km
着 工	2021年10月20日
竣 工	2022年11月30日
稼 働	2022年12月1日
施 主	大和物流株式会社
設 計 ・ 施 工	大和ハウス工業株式会社
運 営	大和物流株式会社
U R L	https://www.daiwabutsuryu.co.jp/center/sendai-ougimachi
お客さま お問い合わせ先	大和物流株式会社 仙台支店 仙台扇町物流センター TEL：022-353-9836 FAX：022-235-3616

｜ 大和物流について ｜

(HP：<https://www.daiwabutsuryu.co.jp/>)

当社は1959年に大和ハウス工業株式会社の物流子会社として設立し、今年で創立63年を迎えました。建築・建材物流をコア事業とした総合物流業のほか、お客さまのニーズに合わせた物流施設開発を全国で進め、現在、自社で管理・運営する物流施設は、100カ所・総延床面積約112万m²（約34万坪）※2に上ります。また、ベトナムの現地法人を軸にグローバルへの展開も積極的に進めています。

※2. 2022年9月末現在

以 上

報道関係お問い合わせ先
大和物流株式会社 経営企画部 TEL：06-4968-6372 E-MAIL：pr.ml@daiwabutsuryu.co.jp