



Daiwa House[®]
Group

N e w s R e l e a s e

2022年6月22日

報道関係各位

大和ハウスリアルティマネジメント株式会社
代表取締役社長 伊藤光博
東京都千代田区飯田橋 2-18-2

**■札幌市営地下鉄南北線「中島公園駅」より徒歩4分
「ダイワロイネットホテル札幌中島公園」オープン**

大和ハウスグループの大和ハウスリアルティマネジメント株式会社（本社：東京都千代田区、社長：伊藤光博）は、北海道札幌市中央区において、2022年6月23日（木）に「ダイワロイネットホテル札幌中島公園」をオープンします。

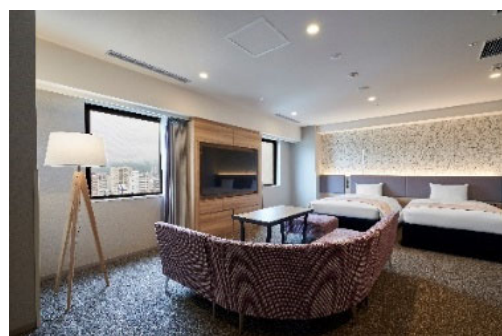
なお、当ホテルのオープンにより、当社が運営するダイワロイネットホテルは全国で79カ所目、札幌市内では「ダイワロイネットホテル札幌すすきの」に続き、2カ所目となります。

当ホテルは、地上11階建て、総客室数210室で、ご利用のお客さまにゆっくりとおくつろぎいただけるよう、大浴場を設けました。また、客室の広さが56㎡あり、洗濯乾燥機や電子レンジを設置した「ロングステイルーム」も2室用意。長期出張やワーケーション等でも快適にお過ごしいただけます。

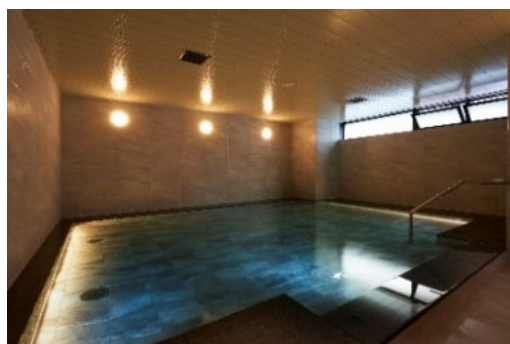
立地面では、札幌市営地下鉄南北線「中島公園駅」より徒歩4分、新千歳空港からはJR北海道「快速エアポート」等を利用し、約1時間の場所に位置しています。また、徒歩圏内には「日本の都市公園100選」に認定されている「中島公園」や北海道最大の繁華街「すすきの」があるなど、ビジネスはもちろん、家族や友人同士など、幅広いお客さまにご利用いただけます。



【 外観 】



【 客室 ロングステイルーム 】



【大浴場】

【建物の概要】

物件名称	「ダイワロイネットホテル札幌中島公園」		
所在地	〒064-0809 北海道札幌市中央区南9条西5丁目1番1号		
交通	札幌市営地下鉄南北線「中島公園駅」1番出口より徒歩4分 札幌市電山鼻線「山鼻9条駅」より徒歩3分		
敷地面積	1,765.24 m ²		
建築面積	896.53 m ²		
延床面積	8,915.00 m ²		
構造・階数	鉄骨造・地上11階建て		
建物用途	1階 ホテルフロント・ロビー レストラン（朝食会場/2022年7月2日（土）オープン予定） 2階 大浴場、会議室（最大18名利用可能） 3～11階 客室（210室）		
客室	スタンダードダブルルーム	: 75室	18 m ²
	ビジネスダブルルーム	: 9室	21 m ²
	モデレートダブルルーム	: 17室	24 m ²
	ユニバーサルルーム（ダブル）	: 3室	25 m ²
	スタンダードツインルーム	: 84室	25 m ²
	スーパーリアダブルルーム	: 9室	33 m ²
	デラックスツインルーム	: 9室	33 m ²
	フォースルーム	: 2室	56 m ²
	ロングスタイルーム	: 2室	56 m ²
宿泊料金一例	スタンダードダブル1室 7,000円～24,000円（税込・料金変動有）		
ホテル内設備	大浴場、コインランドリー、自動販売機、電子レンジ、製氷機、喫煙ブース		
室内設備 （全室／無料）	全室 43インチ以上の液晶テレビ、冷蔵庫、セーフティボックス、 温水洗浄便座付トイレ、加湿機能付空気清浄機、Wi-Fi等		
着工	2020年7月27日		
竣工	2022年5月31日		
オープン	2022年6月23日		
公式HP	https://www.daiwaroynet.jp/nakajima-koen/		
電話番号	011-530-6755		

以 上

お問い合わせ先
ホテル事業本部 事業推進部 03-5214-5040



【 「ダイワロイネットホテル札幌中島公園」 地図 】