



Daiwa House[®]
Group

N e w s R e l e a s e

2022年5月20日

報道関係各位

大和ハウスリアルティマネジメント株式会社
代表取締役社長 伊藤光博
東京都千代田区飯田橋 2-18-2

**■JR「仙台駅」西口徒歩5分、地下鉄東西線・南北線「仙台駅」出口に隣接
「ダイワロイネットホテル仙台西口」オープン**

大和ハウスグループの大和ハウスリアルティマネジメント株式会社（本社：東京都千代田区、社長：伊藤光博）は、2022年5月20日（金）、「ダイワロイネットホテル仙台西口」をオープンします。

なお、当ホテルのオープンにより、当社が運営するダイワロイネットホテルは全国で78カ所目、宮城県内では「ダイワロイネットホテル仙台」、「ダイワロイネットホテル仙台一番町」に続き、3カ所目となります。

当ホテルは、JR「仙台駅」西口よりペDESTリアンデッキで徒歩5分、地下鉄東西線・南北線「仙台駅」西1番出口に隣接した場所に位置しています。駅周辺には、商業施設やオフィスが立ち並んでいることに加え、8月には「仙台七夕まつり」、冬にはイルミネーションが輝く「SENDAI光のページェント」など、一年を通じてさまざまなイベントが開催されています。ホテルの南側に面する商店街「仙台朝市」は、「仙台の台所」と称され、地元の鮮魚や野菜、乾物、惣菜などを豊富に揃えており、朝市ならではの活気と賑わいを感じながら買い物を楽しむことができます。繁華街へもアクセスしやすく、ビジネス利用だけでなく、観光利用のファミリー層など幅広いお客さまにご利用いただけます。

当ホテルは、地上13階建て、総客室数183室、バス・トイレは全室※でセパレートタイプのレイアウトを採用。1階から3階にはコンビニエンスストアや飲食店、学習塾、歯科医院などが入居するため、地域の方にも便利にご利用いただけます。

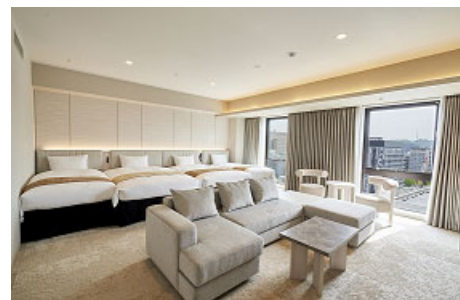
※：「ユニバーサルツイン」を除く。



【「ダイワロイネットホテル仙台西口」外観】



【客室 ジュニアスイート】



【客室 ジュニアスイート（フォース）】

【建物の概要】

物件名称	「ダイワロイネットホテル仙台西口」		
所在地	〒980-0021 宮城県仙台市青葉区中央 3-7-25		
交通	<ul style="list-style-type: none"> ・JR「仙台駅」西口より徒歩約5分 ・地下鉄東西線・南北線「仙台駅」西1番出口に隣接 		
敷地面積	1,570.13 m ²		
建築面積	1,070.39 m ²		
延床面積	10,649.39 m ²		
構造・階数	鉄骨造・地上13階建て		
建物用途	<p>1階 コンビニエンスストア「セブン-イレブン」 飲食店「スターバックス コーヒー 仙台南町通り店」 飲食店「CRAFTBEER MARKET 仙台駅前店」（7月開店予定）</p> <p>2階 学習塾「能開センター仙台校・個別指導アクシス仙台校」（6月開校予定）</p> <p>3階 歯科医院（7月中旬開業予定） オフィス「大和ハウスリアルティマネジメント株式会社 仙台営業所」</p> <p>4階 ホテルフロント・ロビー、会議室（2室）</p> <p>4階～12階 客室（183室）</p> <p>13階 レストラン（朝食会場/営業開始時期未定）</p>		
客室	モデレートダブル	:105室	21 m ²
	モデレートツイン	: 54室	29 m ²
	リラックスツイン	: 8室	30 m ²
	ユニバーサルツイン	: 2室	28 m ²
	デラックスキング	: 8室	29 m ²
	ジュニアスイート（フォース）	: 2室	44 m ²
	ジュニアスイート	: 4室	44 m ²
宿泊料金一例	モデレートダブル1室 7,000円～25,000円（税込・料金変動有）		
ホテル内設備	コインランドリー、自動販売機、電子レンジ、製氷機		
室内設備 （全室／無料）	全室 43インチ以上の液晶テレビ、冷蔵庫、セーフティボックス、 温水洗浄便座付トイレ、加湿機能付空気清浄機、Wi-Fi等		
着工	2020年10月30日		
竣工	2022年4月19日		
オープン	2022年5月20日		
公式HP	https://www.daiwaroynet.jp/sendai-nishiguchi/		
電話番号	022-217-7255		

以上

お問い合わせ先
ホテル事業本部 事業推進部 03-5214-5040



【「ダイワロイネットホテル仙台西口」地図】