



Daiwa House®
Group

報道関係各位

N e w s R e l e a s e

2022年4月27日

大和ハウスリアルティマネジメント株式会社
代表取締役社長 伊藤光博
東京都千代田区飯田橋 2-18-2

■JR「三ノ宮駅」徒歩7分圏内で最大級の客室数を誇るビジネスホテル
「ダイワロイネットホテル神戸三宮中央通り」オープン

大和ハウスグループの大和ハウスリアルティマネジメント株式会社（本社：東京都千代田区、社長：伊藤光博）は、2022年4月27日（水）「ダイワロイネットホテル神戸三宮中央通り」をオープンします。

なお、当ホテルのオープンにより、当社が運営するダイワロイネットホテルは全国で77カ所目、神戸市内では2カ所目となります。

当ホテルは、地上16階建て、総客室数はJR「三ノ宮駅」徒歩7分圏内で最大級※1の客室数を誇る265室です。バス・トイレは全室※2でセパレートタイプのレイアウトを採用しています。

当ホテルが位置する神戸三宮周辺は、商業施設やオフィス、市役所や区役所、駅前空間などが整備され、再開発が進んでいます。また、ホテルの南側には、かつて外国文化の玄関口として栄えた旧居留地があり、歴史を感じることのできる洋館が多く建ち並んでいるため、外観は周辺建物の雰囲気に馴染むよう、落ち着いたデザインとしました。

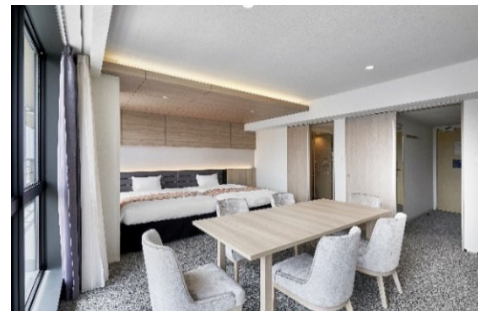
繁華街や中華街、ベイエリアにもアクセスしやすく、ビジネス利用だけでなく、観光利用のファミリー層など幅広いお客さまにご利用いただけます。

※1. 当社調べ。

※2. 「ユニバーサルダブル」を除く。



【 外観 】



【 客室 ジュニアスイート（フォース） 】



【 客室 ジュニアスイート（トリプル） 】

【建物の概要】

物件名称	「ダイワロイネットホテル神戸三宮中央通り」
所在地	〒650-0021 兵庫県神戸市中央区三宮町1丁目2番2号
交通	・JR「三ノ宮駅」西口出口、阪急電鉄「神戸三宮駅」、阪急電車「神戸三宮駅」、神戸市営地下鉄「三宮駅」、ポートライナー「三宮駅」より徒歩7分 ・神戸市営地下鉄海岸線「三宮・花時計前駅」より徒歩3分
敷地面積	1,308.68 m ²
建築面積	1,024.61 m ²
延床面積	11,404.94 m ²
構造・階数	鉄骨造・地上16階建て
建物用途	1階 物販店舗「TREK Bicycle 神戸三宮店」 2階 レストラン(朝食会場)「ザ キッチン サルヴァトーレクオモ」 2階 フロント・ロビー 3階～16階 客室(265室)
客室	モデレートダブル : 150室 21 m ² デラックスキング : 11室 21 m ² モデレートツイン : 78室 27 m ² リラックスツイン : 13室 27 m ² ジュニアスイート : 4室 45 m ² ジュニアスイート(トリプル) : 2室 45 m ² ジュニアスイート(フォース) : 2室 48 m ² エグゼクティブスイート : 2室 54 m ² ユニバーサルダブル : 3室 27 m ²
宿泊料金一例	モデレートダブル1室 7,000円～25,000円(税込・料金変動有)
ホテル内設備	コインランドリー、自動販売機、電子レンジ、製氷機
室内設備 (全室/無料)	全室 43インチ以上の液晶テレビ、冷蔵庫、セーフティボックス、温水洗浄便座付トイレ、加湿機能付空気清浄機、Wi-Fi等
着工	2020年6月4日
竣工	2022年2月17日
オープン	2022年4月27日
公式HP	https://www.daiwaroynet.jp/kobe-chuodori/
電話番号	078-894-3420

以上

お問い合わせ先
ホテル事業本部 事業推進部 03-5214-5040



【「ダイワロイネットホテル神戸三宮中央通り」地図】