



Daiwa House®
Group

2022年3月29日

報道関係各位

大和ハウスリアルティマネジメント株式会社
代表取締役社長 伊藤光博
東京都千代田区飯田橋 2-18-2

■JR「名古屋駅」より徒歩3分
「ダイワロイネットホテル名古屋新幹線口」リニューアルオープン

大和ハウスグループの大和ハウスリアルティマネジメント株式会社（本社：東京都千代田区、社長：伊藤光博）は、2022年3月30日（水）14時に「ダイワロイネットホテル名古屋新幹線口」をリニューアルオープンします。

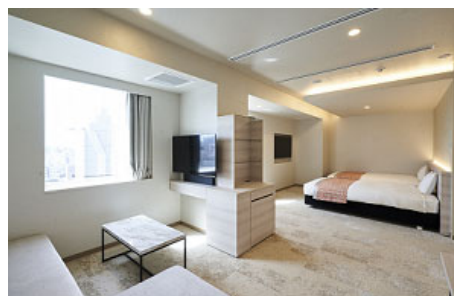
当ホテルは、2011年9月のオープン以降、多くのお客さまにご利用いただき、2021年に10周年を迎えました。2021年7月より、お客さまにより快適にお過ごしいただけるよう、改修工事を実施していましたが、このたび工事が完了しました。

本リニューアルに伴い、「スーパーリアツインルーム」（1室）と「スーパーリアダブルルーム」（2室）を全面改装。「スーパーリアツインルーム」は32㎡と、当ホテルのスタンダードな客室（スタンダードシングルルーム・16㎡）の2倍の広さを誇り、白を基調とした家具や壁紙等を設え、明るい雰囲気のある客室としました。また、「カジュアルツインルーム」（16㎡、24室）を新設し、コンパクトながら複数で泊まりやすい、使い勝手のよい客室としてご利用いただけます。

設備面では、今まで一括管理していた空調を個別空調に切り替え、各部屋で調整可能にしたほか、テレビなど室内設備の入れ替えや壁紙の張替え、ロビーや朝食会場の改装も行うなど、より快適な空間を提供します。



【 「ダイワロイネットホテル名古屋新幹線口」 外観 】



【 スーパーリアツインルーム 】



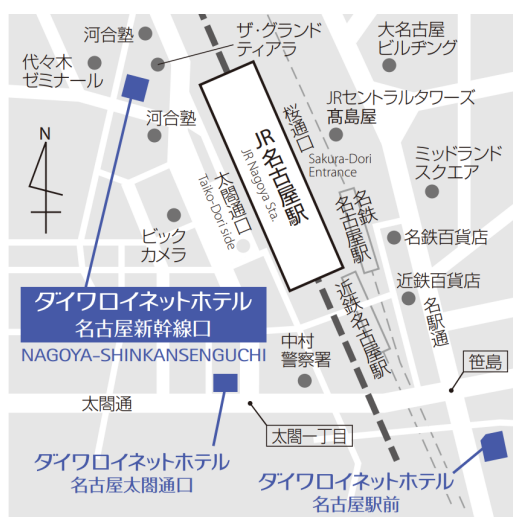
【 ロビー 】

【建物の概要】

物件名称	「ダイワロイネットホテル名古屋新幹線口」
所在地	〒453-0015 愛知県名古屋市中村区椿町 1-23
交通	<ul style="list-style-type: none"> ・JR「名古屋駅」太閤通口より徒歩約3分 ・名古屋鉄道「名鉄名古屋駅」、近畿日本鉄道「近鉄名古屋駅」より徒歩約13分 ・中部国際空港（セントレア）より名古屋鉄道（特急）で「名鉄名古屋駅」まで35分
構造・階数	鉄骨造・地上12階建て
建物用途	1階 朝食会場（アイリス） フロント・ロビー 2階 会議室 2階～12階 客室165室
客室	スタンダードシングルA : 55室 16㎡ スタンダードシングルB : 29室 18㎡ リラックスルーム : 2室 16㎡ レディースルーム : 5室 16㎡ モデレートダブルルーム : 2室 20㎡ デラックスダブルルーム : 4室 23㎡ スーペリアダブルルーム : 2室 28㎡ カジュアルツインルーム : 24室 16㎡ スタンダードツインルーム : 40室 20㎡ スーペリアツインルーム : 1室 32㎡ ユニバーサルルーム : 1室 25㎡
宿泊料金一例	スタンダードシングルA 1室 6,000円～18,000円（税込・料金変動有）
ホテル内設備	コインランドリー、自動販売機、電子レンジ、製氷機
室内設備 （全室／無料）	全室 40インチ以上の液晶テレビ、冷蔵庫、温水洗浄便座付トイレ、加湿機能付空気清浄機、Wi-Fi等
駐車場	5台（宿泊者専用・1泊1,500円）
オープン	2022年3月30日（リニューアルオープン）
公式HP	https://www.daiwaroynet.jp/nagoya-shinkansenguchi/
電話番号	052-452-7055

以上

お問い合わせ先
ホテル事業本部 運営部 03-5214-5040



【「ダイワロイネットホテル名古屋新幹線口」地図】