



Daiwa House®
Group

2021年4月23日

報道関係各位

大和ハウス工業株式会社
代表取締役社長 芳井敬一
大阪市北区梅田 3-3-5

■当社初 全戸「家事シェアハウス」の戸建分譲住宅地

家事シェアタウン「セキュレア武蔵府中 ひかりテラス」概要決定

大和ハウス工業株式会社（本社：大阪市、社長：芳井敬一）は、現在、府中市栄町において、戸建分譲住宅地「セキュレア武蔵府中 ひかりテラス」を開発中ですが、その概要が決定しましたので、お知らせします。

現在開発中の「セキュレア武蔵府中 ひかりテラス」は、京王線「府中駅」とJR中央本線「国分寺駅」を生活圏とするエリアに位置する、全27戸の戸建分譲住宅地です。

当社は、2017年より家族みんなで家事をシェアする「家事シェアハウス」の提案を開始し、ご好評いただいておりますが、当戸建分譲住宅地は、当社では初めて全戸を「家事シェアハウス」として分譲する家事シェアタウンです。



家事シェアタウン「セキュレア武蔵府中 ひかりテラス」街なみパース

●ポイント

1. 全戸が家族みんなで家事をシェアする「家事シェアハウス」
2. 周辺地域の自然環境との調和や緑化を推進する戸建分譲住宅地

1. 全戸が家族みんなで家事をシェアする「家事シェアハウス」

「セキュレア武蔵府中 ひかりテラス」は、全27戸を「家事シェアハウス」とした家事シェアタウンです。家族全員が家事を自分事として認識し、積極的に取り組めるための多くのアイデアを提案します。

(1) 家事を自分事にする

家族それぞれの荷物を各自が個別管理できるよう玄関に「自分専用カタツケロッカー」を設置します。靴やスリッパ、毎日使う小物を収納したり、郵便物を仕分けしたりして、リビングに余計なものを持ち込まないようにします。

また、散らかりがちなりビング・ダイニングにも「自分専用ボックス」を設け、雑誌や美容グッズ、勉強道具など、それぞれのモノを自分のボックスにしまえるようにしました。



「自分専用カタツケロッカー」

(2) モノに居場所をつくる

学校からのお知らせやプリント、ダイレクトメールなど、ダイニングテーブルに置いたままになったり、冷蔵庫に乱雑に貼ってしまったりする紙類は、「お便り紙蔵庫（かみぞうこ）」に収納します。家族全員が確認でき、来客の際には扉を閉めて隠すことができます。

また、畳んだ洗濯物など、あとで2階の寝室やクローゼット等に持っていくものを一時的に置くスペースとして「階段ポケット」を設置し、階段にモノが置いたままにならないようにします。



「お便り紙蔵庫」



「階段ポケット」

(3) 全戸に宅配ボックスや据え置き型ダストボックス

「D's stocker（ディーズストッカー）」、自動水栓を搭載

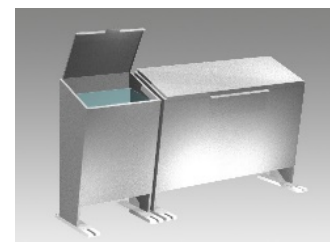
新型コロナウイルス感染症の感染予防として、人との接触をなるべく避けたいという要望に応え、スマートキーを搭載した当社オリジナル宅配ボックスを全戸に搭載しました。

また、2020年10月より販売開始した据え置き型ダストボックス「D's stocker」も標準搭載し、通販の利用等で増加した段ボール等のゴミを整理・保管しやすいようにしました。

あわせて、帰宅後に玄関からリビングを通らずに洗面室へ行くことができる「家事シェア動線」を間取りに採用し、外部からウイルスを持ち込みにくいよう配慮。加えて、洗面化粧台には非接触型の水栓を採用しました。



当社オリジナル宅配ボックス



「D's stocker」

2. 周辺地域の自然環境との調和や緑化を推進する戸建分譲住宅地

「セキユレア武蔵府中 ひかりテラス」は、景観法および府中市景観条例^{※1}の規定に基づき、周辺地域の自然環境との調和や緑化を推進する戸建分譲住宅地です。

※1. 平成19年12月府中市条例第23号。

(1) 採光・通風を高める建物配置計画

計画的な建物の配置により生まれるオープンスペースや隣戸の駐車スペースから、各戸がより採光・通風を確保できるよう計画しました。

また、お互いのプライバシーにも配慮し、隣戸との窓の重なりや干渉を避けるよう建物配置も調整しました。



採光、通風シェアのイメージ

(2) 庭、植栽に関するイベントの実施

庭づくりをサポートするイベントを期間限定^{※2}で行います。庭の管理や草花の育成について、「お手入れ相談会」や「プランター教室」などを実施することで、不慣れな方でも庭づくりができるとともに、本イベントを通じて住民同士のコミュニティづくりをサポートします。

※2. 2021年11月～2022年12月の予定。



「お手入れ相談会」(イメージ)

(3) 街全体での「緑育」

全27戸の各戸に、各戸オリジナルの樹木を植樹します。主な中高木に廃材利用の樹名板を設置することで、子どもたちが幼少から緑に触れ、学ぶ機会を創出。環境への関心を高める「緑育」の仕掛けを施します。



樹名板

●戸建分譲住宅地概要

物件名称 : 「セキュレア武蔵府中 ひかりテラス」
所在地 : 東京都府中市栄町2丁目13番7他
交通 : 中央本線「国分寺駅」から京王バス「府中駅行き」約11分乗車「明星学苑」
バス停下車、徒歩3分
開発面積 : 4,381.44 m²
住宅区画面積 : 3,112.04 m²
開発道路面積 : 969.3 m²
その他公共公益施設面積 : 300.10 m²
売主 : 大和ハウス工業株式会社
設計・施工 : 大和ハウス工業株式会社
建設開始 : 2021年1月15日
販売開始 : 2021年6月中旬～下旬予定
竣工(全体) : 2022年3月下旬予定
入居開始日 : 2021年7月下旬予定
総戸数 : 27戸
販売価格 : 未定

●お客さまお問い合わせ先 : 「セキュレア武蔵府中 ひかりテラス」

TEL : 0120-525-761 営業時間 : 10:00～18:00 (火・水曜日定休、祝日除く)

URL : <https://www.daiwahouse.co.jp/bunjo/kanto/tokyo/hikariterasu/index.html>

担当 : 多摩支店住宅営業所 築田



以 上

お問い合わせ先

広報企画室 東京広報グループ 03(5214)2112