

報道関係各位

2020年12月18日

株式会社コスモイニシア

## 2つの再開発エリアに誕生する「アクティブシニア向け分譲マンション」 『イニシアグラン札幌苗穂』『イニシアグラン札幌イースト』販売開始 ～人生100年時代、暮らしと住まいの新提案～

大和ハウスグループの株式会社コスモイニシアは、アクティブシニア向け分譲マンション『イニシアグラン札幌イースト』（北海道札幌市、総戸数202戸）を10月から販売開始し、『イニシアグラン札幌苗穂』（北海道札幌市、総戸数77戸）を12月から販売開始いたしましたので、お知らせします。



人口約200万人を擁する札幌市は「持続可能なコンパクトシティへの再構築」を都市計画のマスタープランとして掲げており、市街地の駅周辺などの利便性の高い場所に商業・公共施設や共同住宅などの集積を進めています。コンパクトシティの中心として、利便施設の集積・人口増加が見込まれている札幌市中央区において、当社はJR札幌駅の南東エリアに位置する「北4東6周辺地区第一種市街地再開発事業」および「北3東11周辺地区第一種市街地再開発事業」の2つの市街地再開発事業に参画し、シニアの方々のニーズを満たす「安心」と「アクティブ」な暮らしを提案する「アクティブシニア向け分譲マンション」の開発を進めてまいりました。

『イニシアグラン札幌イースト』『イニシアグラン札幌苗穂』は、新型コロナウイルス感染症の感染拡大防止のため、今春からオンライン案内会を開催していましたが、7月にモデルルームをオープンし、『イニシアグラン札幌イースト』を10月から販売開始、『イニシアグラン札幌苗穂』を12月18日から契約開始いたしました。

「人生100年時代」と言われ、平均寿命・健康寿命は年々長くなっていくなか、仕事や子育てが落ち着いた後のセカンドステージをどう楽しむかが重要になってきています。当社は、セカンドステージを楽しむ提案を「リライフ・プロジェクト」と名付け、分譲マンションだけでなく、そこでの過ごし方や新しいライフスタイルを提案してまいります。

■お問い合わせ先：株式会社コスモイニシア 経営企画部 一課 三木 TEL：03-5444-3210 FAX：050-3156-2937

## ■ アクティブシニア向け分譲マンション「リライフ・レジデンス」

「札幌リライフ レジデンス」(HP: <https://www.cigr.co.jp/pj/shinchiku/sappororelife/>) は、『イニシアグラン札幌イースト』『イニシアグラン札幌苗穂』2つの札幌アクティブシニア向け分譲マンションの総称です。サービス付き高齢者向け住宅や有料老人ホームは“安心感がある”と感じる一方で、“自分にはまだ早い”、“より自由な暮らしをしたい”と考えるアクティブなシニア世代の方々も多くいらっしゃいます。そうした方々のニーズにこたえるため、資産形成が可能な「分譲型マンション」で日常生活のサポートや各種サービスをご提供して参ります。

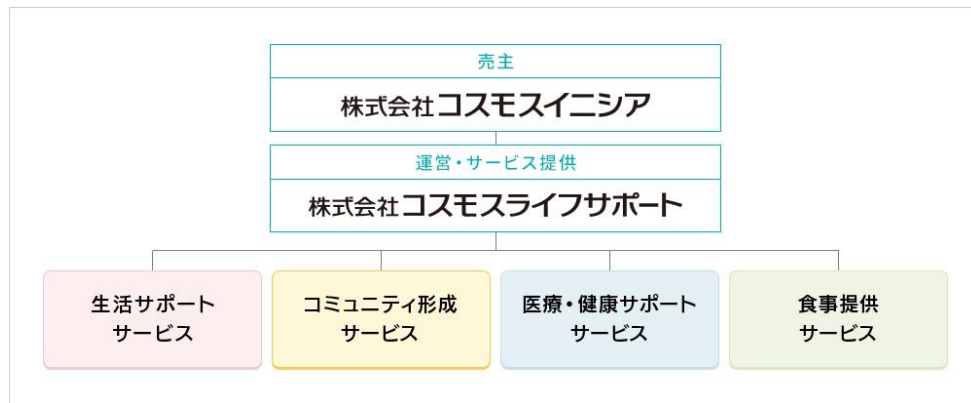
		権利形態	
		利用権・賃借権など	所有権
サポート & サービス	シニア向け	有料老人ホーム サービス付き高齢者向け住宅	アクティブシニア向け分譲マンション 「リライフ・レジデンス」
	一般向け		一般のファミリー向け分譲マンション

住宅の種類とサービス概念図 ※掲載の概念図は一例です

「リライフ・レジデンス」は、「分譲方式」による資産であるため、「売却」や「譲渡」、ご家族への「相続」も可能です。さらに不動産の有効活用という視点に立てば、賃貸として毎月の「家賃」収入を得ることもできます。利用権のみの有料老人ホームや介護施設、サービス付き高齢者向け住宅とは異なり、資産としての住まいであり、年齢による入居制限もありません。安心・快適の生活サポートを受けながら、自由が楽しめる新たな暮らしの選択肢をご提案いたします。

## ■ コスモスライフサポートによる安心の運営・管理

シニア世代の方々にとって、暮らしを支えるサービスは特に重要な要素であると考え、日常生活全般にかかわるさまざまなご要望にお応えすることはもちろん、ご入居者さま同士のコミュニケーションや地域・社会とつながる活動を当社子会社「コスモスライフサポート」にてサポートしています。また、ご入居者さまによる管理組合運営負担を軽減させる第三者管理方式も導入しています。



〈生活サポートサービス〉24時間スタッフが常駐し、日常のお困りごとから相続などに関する専門家へのお取り次ぎまで、幅広くサポートいたします。

〈コミュニティ形成サービス〉季節行事や旅行などイベント開催、サークル活動の支援、地域の活動やカルチャースクールのご紹介など、お一人でも、ご入居者同士でも参加して楽しめるイベントや活動をご紹介・サポートいたします。

〈医療、健康サポートサービス〉住戸内の緊急コールボタンによる緊急時駆けつけサービスや血流認証を用いた見守りサービス、マンション内外のイベントを通じた健康づくり支援を行います。

〈食事提供サービス〉マンション内には、ご入居者専用の食事スペースを設けており、調理師と管理栄養士による季節にあわせた献立をご用意します（事前予約制、有償、夕食のみのご提供）。

## ■ 『イニシアグラン札幌イースト』について

『イニシアグラン札幌イースト』は、地下東豊線・南北線「さっぽろ」駅より徒歩11分、JR「札幌」駅より徒歩16分、大型商業施設「サッポロファクトリー」とつながる空中歩廊まで約180mという抜群の利便性・都市性を誇り、一般分譲マンションや市内初の総合体育館「北ガスアリーナ」、フィットネスクラブなどを擁する「北4東6周辺地区第一種市街地再開発事業」エリア内に誕生します。総戸数203戸14階建ての建物内には、1階に医療フロアを設け、複数のクリニック等を誘致する予定です。



『イニシアグラン札幌イースト』 モデルルーム（左）・外観完成予想CG（右）

## ■ 『イニシアグラン札幌苗穂』について

『イニシアグラン札幌苗穂』は総戸数77戸、全戸南向き13階建て、JR「苗穂」駅と空中歩廊で直結した「北3東11周辺地区第一種市街地再開発事業」エリア内に誕生します。「苗穂」駅から「札幌」駅までは1駅3分。「苗穂」駅と本物件をつなぐ空中歩廊は屋内通路のため冬季の移動も便利です。再開発エリア内には、一般分譲マンションのほかに医療フロアや商業施設も入り、医療・商業・住宅がそろう開発です。



『イニシアグラン札幌苗穂』 モデルルーム（左）・外観完成予想CG（右）

## ■ 大浴場やブックラウンジなど多彩な共用施設

『イニシアグラン札幌イースト』『イニシアグラン札幌苗穂』の両建物内には、日々の充実した生活や、入居者同士のコミュニケーションの場としてご利用いただける多彩な共用施設を設けました。

### 【主な共用施設】

- ・ 大浴場は、温かみのあるデザインを施し、ゆったりと過ごしていただけます。

- ・ カフェダイニングでは、コスモスライフサポートによる食事提供だけではなく、「食」をテーマにしたさまざまなイベントも開催予定です。
  - ・ ブックスペースは、プロが選書した幅広いジャンルの書籍や雑誌を豊富に揃え、知的好奇心を満たします。上記のほか、ゲストルーム※1・プレイルーム・多目的室・ミュージックスタジオなどをご用意しています。
- ※1 ゲストルームは『イニシアグラン札幌イースト』のみに設置しています。

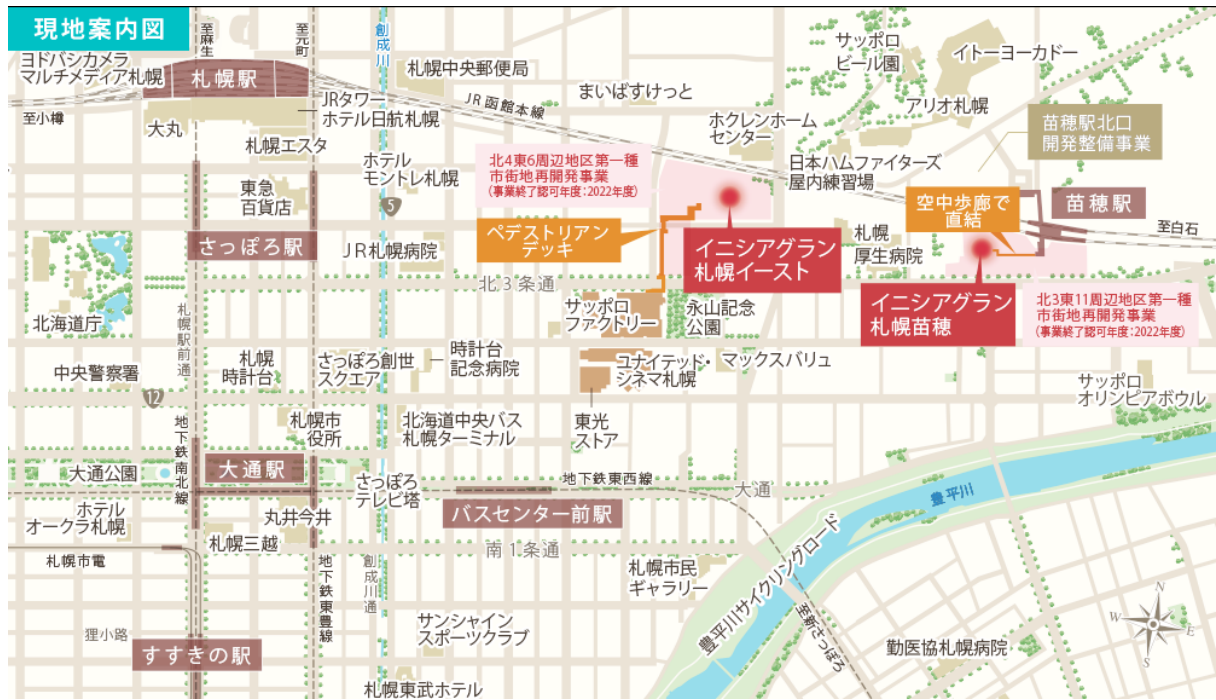


『イニシアグラン札幌イースト』 カフェダイニング (左) ・ ホワイエ (中) ・ 大浴場 (右)

## ■ 全体概要

物件名	イニシアグラン札幌イースト	イニシアグラン札幌苗穂
所在地	北海道札幌市中央区北四条東七丁目 375 (地番)	北海道札幌市中央区北三条東十丁目 121 番 (地番)
交通	地下東豊線・南北線「さっぽろ」駅 21 番出口より徒歩 11 分 JR「札幌」駅南口より徒歩 16 分	JR 函館線「苗穂」駅南口より徒歩 2 分 (3 階連絡通路 (利用時間：始発から終電まで) 利用時) JR 函館線「苗穂」駅南口より徒歩 3 分
総戸数	203 戸 (分譲対象住戸 202 戸、医療関連施設等区画 1 戸)、他管理事務室 1 戸等	77 戸、他管理事務室 1 戸等、他に他事業者分譲住戸 204 戸
構造・規模	鉄筋コンクリート造・一部鉄骨造 地上 14 階	鉄筋コンクリート造 地上 13 階建
敷地面積	11,542.96m <sup>2</sup> (本団地全体)	7,531.67 m <sup>2</sup> (B 街区全体)
建築面積	6,445.11m <sup>2</sup> (本団地全体)	3,853.64 m <sup>2</sup> (B 街区全体)
間取り	1LDK～3LDK	1LDK・2LDK
専有面積	41.63 m <sup>2</sup> ～82.44 m <sup>2</sup>	44.38 m <sup>2</sup> ～70.02 m <sup>2</sup>
竣工時期	2021 年 11 月下旬予定	2022 年 3 月下旬予定
入居時期	2022 年 1 月下旬予定	2022 年 6 月中旬予定
売主	株式会社コスモスイニシア	株式会社コスモスイニシア
施工会社	施工 (建設、請負) フジタ・岩田地崎建設・田中組 特定建設工事共同企業体	施工 (建設、請負) 岩田地崎建設・丸彦渡辺建設・田中組・札幌工業建設工事共同企業体
管理形態	株式会社コスモスライフサポートによる 第三者管理方式	株式会社コスモスライフサポートによる 第三者管理方式
管理会社	大和ライフネクスト株式会社	大和ライフネクスト株式会社
ホームページ	<a href="https://www.cigr.co.jp/pj/shinchiku/A70004/">https://www.cigr.co.jp/pj/shinchiku/A70004/</a>	<a href="https://www.cigr.co.jp/pj/shinchiku/A70002/">https://www.cigr.co.jp/pj/shinchiku/A70002/</a>

## ■ 現地案内図



### | コスモスイニシアについて | (本社：東京都港区、社長：高智 亮大朗、HP：<https://www.cigr.co.jp/>)

コスモスイニシアは、新築マンション・一戸建、リノベーションマンションなどの住まいを提供するレジデンシャル事業、投資用・事業用不動産の開発・仲介・賃貸管理などを行うソリューション事業、ファミリー・グループでの中長期滞在に対応するアパートメントホテルなどの開発・運営を行う宿泊事業を展開しています。社会の変化とニーズの多様化とともに事業領域を拡大し、都市環境をプロデュースする企業へと進化を続けています。

私たちは、ミッション『**「Next GOOD」お客さまへ。社会へ。一歩先の発想で、一歩先の価値を。**』の実現に向けて全ての経営活動においてCSVを実践していきます。これからも、期待を超える安心や喜びをもたらす価値を追求し、商品・サービスの提供を通じて社会課題を解決するため、より多くの「Next GOOD」を、お客さま、社会と共に創ってまいります。

以上

#### 当資料に関するお問い合わせ先

株式会社コスモスイニシア 経営企画部 一課 広報担当 三木  
 TEL : 03-5444-3210 FAX : 050-3156-2937 EMAIL: box-gr-sen@ci.cigr.co.jp