

2021年12月24日

全国各地の建売分譲・宅地分譲を「リアル」と「バーチャル」で一挙ご紹介 ご成約特典付『パナソニック ホームズ 不動産フェア』を開催

～開催期間 2022年1月8日(土)から2月28日(月)～

パナソニック ホームズ株式会社は、2022年1月8日(土)から2月28日(月)まで、当社の全国各地の建売分譲・宅地分譲等を「リアル」と「バーチャル」で一挙にご紹介する、『パナソニック ホームズ 不動産フェア』を開催します。

同フェアでは、地震の揺れで建物が全壊・半壊した場合に、当社が責任をもって建て替え・補修を保証する『地震あんしん保証』付きの建売分譲住宅をはじめ、建築条件付宅地分譲等、約230件に及ぶ個性あふれる不動産物件を取り揃えて全国一斉に開催します。住まいづくりについて何から始めたらよいのか分からない、というような不安をお持ちのお客様に向けては、具体的にイメージしていただけるよう、「分譲地の見どころ動画」などもご用意しています。さらに、フェア期間中、分譲住宅・宅地をご成約いただいたお客様には、新生活応援の一助として、新居で揃えたい「パナソニック製」家電50万円分(定価)を進呈します。

「リアル見学」の場合には、プロフェッショナルな視点で設計した街並みや、統一感のある外構、お客様の声を形にした住みやすい間取りやインテリア、太陽光と雨を利用して、美しさを保つ光触媒タイル外壁「キラテック」※1の上質な質感などを、実際に目で見て、触れていただくことが可能です。

また、コロナ禍で不要不急の外出を避けたいお客様には、「リモート見学」が可能な会場も用意し、「リアルとバーチャルでのおうち探し」ができる内容になっています。「リモート見学」では、営業担当者が、物件の周辺環境や建物内外の概要・特長について、パソコン・スマホ・タブレットを通じてライブ映像と音声でお客様にご説明します。お客様は、自宅に居ながら、いつでも簡単に物件情報を入手いただくことが可能です。



『パナソニック ホームズ 不動産フェア』ロゴ



「ご成約特典」(イメージ)

■ 『パナソニック ホームズ 不動産フェア』 概要

名 称 : 『パナソニック ホームズ 不動産フェア』
主 催 : パナソニック ホームズ株式会社
期 間 : 2022年1月8日(土)から2月28日(月)まで
物 件 種 別 : パナソニック ホームズの建売分譲住宅、建築条件付宅地分譲
物 件 数 : 全国 約 230 件
特 典 ※ 2 : フェア期間中に分譲住宅・宅地をご成約のお客様へ新居で揃えたい
「パナソニック製」家電 50万円分(定価・税込)を進呈
来 場 予 約 : フェア紹介ホームページの各物件情報からお申込みください。
方 法 : <https://homes.panasonic.com/kyoten/bunjyo/>

※1: 建売分譲住宅により、光触媒タイル「キラテック」を採用していない場合もあります。

※2: 家電特典はパナソニック ホームズが提携するパナソニックの地域電器専門店から購入し、定価 50万円(税込)相当とさせていただきます。他のキャンペーンとの併用はできません。

◎ 『パナソニック ホームズ 不動産フェア』の詳細はこちら

<https://homes.panasonic.com/kyoten/bunjyo/>

◎ 『分譲地の見どころ動画』の詳細はこちら

<https://youtu.be/lpIWHQ6hqV8>

◎ 『分譲住宅リモート見学動画』の詳細はこちら

<https://youtu.be/1sIFb0y2cg8>

ご参考

■ 『パナソニック ホームズ 不動産フェア』 チラシ

Panasonic
Homes & Living

不動産フェア!

パナソニック ホームズで見つけよう

2022 1/8(土) ▶ 2/28(月)

暮らしのこだわりを実現できる!
個性あふれる「分譲住宅」や「宅地」の
数々を全国一斉公開



お近くのフェア会場・おススメ物件情報
詳細はWEBサイトからご覧ください。

WEB来場予約受付中▶

●WEB検索 | パナソニックホームズ 分譲 | 検索

不動産フェア
詳細・予約
WEBサイト
※12/24更新予定



左記WEBサイトにて、
パナソニック ホームズの
分譲地の見どころを
動画でご紹介しています!



※画像はイメージです。

フェア期間中に分譲住宅・宅地をご成約の方へ

新居で揃えたい【パナソニック製】 選べる家電50万円分進呈!

※家電特典はパナソニック ホームズが提携するパナソニックショップ店から購入し、定価50万円(税込)相当とさせていただきます。
※他のキャンペーンとの併用はできません。
※写真はイメージです。



美しさを保つ「光触媒タイル」や「地震あんしん保証」付き物件を見て・聞いて・触って、体感!

きれいで長持ちする
光触媒タイル外壁「キラテック」



太陽光と雨を利用して、美しい外観を保つタイル外壁。
メンテナンスの手間やコストも軽減できます。
上品な質感を現地でご確認いただけます。



地震あんしん保証



万一の地震による
建て替えや補修を保証

※保証には、条件があります。詳しくは、
ホームページでご確認ください。
※一部の物件は対象外となる場合があります。



あなたの誇りを建てる。
Panasonic Homes

パークナードテラス豊中上野坂

豊中市 上野坂1丁目

分譲モデルハウス1棟

ご来場<完全予約制>

ご来場予約はこちらから▶▶▶



YouTubeにて
モデルハウス
公開中!

ご視聴は
こちらから▶▶▶



街かどモデルハウス 豊中 上野坂



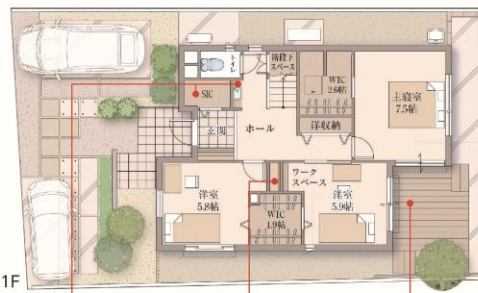
住所:豊中市上野坂1丁目19-9-1
大阪モノレール
「少路駅」から徒歩7分
(約500m)
MAPCODE マップコード
1 762 700*11
※「マップコード」および「MAPコード」は、
株式会社デンソーの登録商標です。

空気の質まで究めた 「全館空調」の家

分譲モデルハウス

3LDK+SIC+WIC2室

- 土地面積 / 153.06㎡ (46.30坪)
- 延床面積 / 111.62㎡ (33.76坪)
- 1階床面積 / 55.51㎡ (16.79坪)
- 2階床面積 / 56.11㎡ (16.97坪)



1F たつぷり収納+手洗い
花粉やホコリを持ち込まない
玄関まわりの工夫

在宅ワークもできる
ワークスペース

外からの視線を遮った
プライベートテラス

効率的な水まわりの
家事動線

開放的な
勾配天井リビング

※SIC:シューズインクローゼック WIC:ウォークインクローゼット

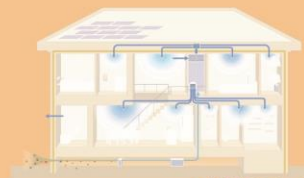
家じゅう暖かく心地いい「全館空調エアロハス」搭載

超高性能フィルター採用の全館空調システム「エアロハス」が、一年を通して
家じゅうを快適な温度に保ちます。また、温度変化の少ない地熱を活用する
ことで冷暖房コストも軽減します。



「エアロハス」3つの空気性能

- 365日 家じゅう 快適
- 安心の 空気環境
- 高い 省エネ性を実現



※冷房運転時のイメージ図



【物件概要】●所在地 / 大阪府豊中市上野坂1丁目19-9-1 ●交通 / 大阪モノレール本線「少路」駅 徒歩7分 ●総区画数 / 1区画 ●地目 / 宅地 ●用途地域 / 第1種低層住居専用地域 ●都市計画 / 市街化区域 ●建ぺい率・容積率 / 40%・80% ●道路 / 4m、アスファルト舗装、私道負担無し ●施設設備 / 公営水道、本下水、ガス:大阪ガス、電気:関西電力 ●諸費用等 / 水道加入金122,000円、水道市納金30,000円 ●その他の地区指定 / 景観地区、宅地造成規制地区 ●土地の権利形態 / 所有権 □建売分譲概要 ●販売棟数 / 1棟 ●土地面積 / 153.06㎡ (46.30坪) ●建物面積 / 111.62㎡ (33.76坪) ●販売価格 (税込) / 8,772万円 ●間取り / 3LDK ●建築構造 / 軽量鉄骨2階 (制振鉄骨組工法) ●許可番号 / 第21WHEC 完建大00054号 ●完成時期 / 2021年1月 ●入居時期 / 2022年3月 ●取引態様 (売主) / パナソニック ホームズ株式会社

【売主】宅地建物取引業:国土交通大臣免許(14)第982号・建設業許可番号:国土交通大臣許可(特-2)第6164号・(一社)不動産協会会員・(公社)首都圏不動産公正取引協議会加盟業者

パナソニックホームズ株式会社 近畿支社 大阪支店 ●お問い合わせ ☎0120-29-8746

〒560-8543 大阪府豊中市新千里西町1-1-4

※広告作成日 / 2021年12月9日 ※広告有効期限 / 2022年2月末日

裏面(物件ごとに内容が異なります)