



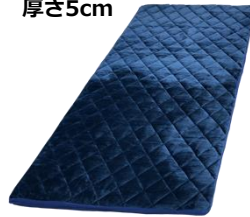
日本初上陸のホテル 「シュアステイプラスホテル by ベストウェスタン新大阪」に RISEの高反発マットレスを導入 ～ 12月20日 (木) リブランドオープンより導入開始～

機能性寝具を企画・製造・販売するライズTOKYO株式会社（本社：東京都港区 代表取締役社長：宮崎 誠司）が展開するブランド「RISE（ライズ）」の高反発マットレスと枕が、株式会社フィーノホテルズ（本社：東京都千代田区 代表取締役社長：高倉 茂 親会社：価値開発株式会社）が運営する「シュアステイプラスホテル by ベストウェスタン新大阪」のリブランドオープンに伴い、12月20日（木）より全客室に導入されることが決定しました。



2018年12月20日 (木)
リブランドオープンより導入開始

スリープオアシス マットレス 厚さ5cm
スリープオアシスピロー 寝返りサポート枕



※マットレスはシュアステイプラスホテル新大阪向け特別仕様となります。

「シュアステイプラスホテル by ベストウェスタン新大阪」とは

「シュアステイプラスホテル by ベストウェスタン新大阪」は、12月20日（木）より「新大阪ホテル」から、世界最大規模のホテルチェーン「ベストウェスタン」の展開する新ブランド「シュアステイプラスホテル by ベストウェスタン」としてリブランドオープンいたします。シュアステイブランドのホテルはアジアエリアにおいて2店舗目、日本には初上陸となります。ホテルが位置する大阪エリアは、2019年にG20、2025年には大阪万博の開催が決定しておりインバウンド団体の需要も期待されることから、最大60名収容の会議室や100名収容のレストランを完備。さらに大阪はスポーツ団体の需要も高いため、フィットネスルームを新設します。

ライズTOKYOの取り組みについて

ライズTOKYOと「ベストウェスタン」の日本におけるエリアデベロッパー価値開発グループとの取り組みは、東日本大震災の早期復興に従事する方々のための「バリュー・ザ・ホテル」にRISE製品を導入いただいたことからスタートしました。製品を導入した部屋を「健康睡眠 RISE ROOM（ライズルーム）」として、2018年5月より宿泊予約を開始し、大変ご好評いただいています。前回の取り組みに続き今回は、質の高い睡眠に意識を向け、手にとりやすい価格のマットレスを提供することを目指すライズの理念と、ホテルのコンセプト「プレミアムエコノミー」がマッチしたことで、導入する運びとなりました。全108の客室には、「スリープオアシス マットレス 厚さ5cm」と「スリープオアシス 寝返りサポート枕」が設置されます。

また、人通りの多いメインウィンドウには、RISE健康睡眠プロジェクト スペシャルパートナー 桑田真澄氏の大型バナーをディスプレイし、RISEのブランドビジョンである「質の高い睡眠がもたらす、目覚めたときに実感する幸せ」のメッセージを伝えます。RISEは高反発マットレスを通じて、シュアステイプラスホテル by ベストウェスタン新大阪に宿泊されるスポーツ選手をはじめ、毎日を頑張るビジネスマンなどすべてのお客様の睡眠をサポートすることを目指します。



ライズの高反発マットレス



ライズの高反発マットレス

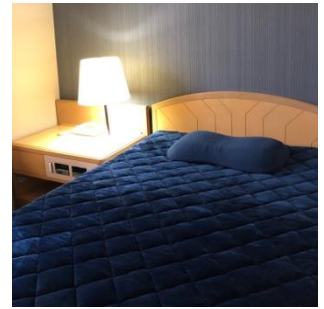


ホテル外観

桑田真澄氏の大型バナー

「シュアステイプラスホテル by ベストウェスタン新大阪」概要

- 正式名称 : SureStay PLUS HOTEL by BEST WESTERN Shin-Osaka
シュアステイプラスホテル by ベストウェスタン新大阪
(略称) シュアステイプラスホテル新大阪
- 所在地 : 大阪府大阪市淀川区西中島二丁目11番21号
大阪メトロ御堂筋線「西中島南方駅」下車 徒歩5分
- リブランドオープン : 12月20日予定
- 部屋数 : 全108室



ライズTOKYO 商品概要

スリープオアシス マットレス



厚さ5cm、硬度の高い新次元高反発素材「3次元構造 高反発ファイバー」を採用。体圧を均一に分散することで自然な寝姿勢を保ち、スムーズな寝返りで熟睡をサポートします。中材まで洗える清潔マットレスです。

※シュアステイプラスホテル新大阪向け特別仕様となります。



スリープオアシス 寝返りサポート枕



「3次元構造 高反発ファイバー」を採用した、高反発枕です。ゆとりあるワイドサイズで、両サイドをゆるやかに高くした寝がえりしやすい設計。理想の寝姿勢である 仰向けに戻りやすく、頸椎をしっかり支えます。

「3次元構造 高反発ファイバー」の特徴

<p>立ち姿勢と同じ背骨ライン 優れた反発力で体を支え、理想の寝姿勢をキープ 高い反発力でスムーズな寝返り</p>			
自然な寝姿勢と、スムーズな寝返りをサポート	厚さ5cm	通気性抜群	中材まで洗える

組成 表側：(表部分) 綿100%
(グランド部分) ポリエステル100%
中綿・裏側：ポリエステル100%
裏地・マチ：ポリエステル100%
中袋：側地ポリエステル100%
中材：ポリエチレン

組成 表側：綿100% 裏側：ポリエステル100%
中袋：ポリエステル100%
中材：ポリエチレン
高さ調整マット
中袋：ポリエステル100%
中材：ウレタンフォーム

【株式会社フィーノホテルズ企業情報】

株式会社フィーノホテルズは、東京都千代田区に本社を置き、ホテルの経営、運営管理、コンサルティング業務を行う企業。
代表取締役：高倉 茂
本社所在地：東京都千代田区岩本町一丁目12番3号 山崎共同ビル3階
<会社概要> <https://bwhotels.jp/company>

【ライズTOKYO株式会社 企業情報】

世界中の人たちが睡眠を通じて健康的で快適な暮らしを実現できることを目指し、機能性に優れた良質な寝具を適正な価格で提供する寝具専門メーカー。
事業内容 : 寝具、インテリア用品及び繊維製品全般の輸入販売、製造、販売
代表取締役：宮崎 誠司
本社所在地：東京都港区東新橋二丁目12番1号 PMO東新橋5階
<会社概要> https://corp.risetokyo.jp/about_us/company
<脳活すいみん> <https://kenko-suimin.jp/>
<スイミン・スイッチ> <https://suimin-switch.jp/>
<オンラインストア> <http://www.risetokyo.jp/>