

2018年1月16日

3月13日（火）オープン



「京王あそびの森 HUGHUG(ハグハグ)」の詳細発表！

公式キャラクター「ハグーと仲間たち」も登場！

京王電鉄株式会社(本社：東京都多摩市、社長：紅村 康)では、3月13日（火）に京王線多摩動物公園駅前にお子様向け全天候型遊戯施設「京王あそびの森 HUGHUG(ハグハグ)」(以下：本施設)を開業します。

本施設は、日本最大級のネット遊具「ハグハグのき（高さ約12m、直径約15m）」や全周約200mの屋内ミニSL「ハグハグトレイン」など7つのコンテンツ、お子様メニューも豊富に取りそろえた親子で食事を楽しめるカフェ、オリジナルグッズを取り扱うギフトショップを備える、「木育」「体育」「知育」をコンセプトとした、国内では有数の全天候型の大型遊戯施設です。

また、本施設の公式キャラクター「ハグーと仲間たち」として、多摩の森にすむ動物などをモチーフとした妖精全10種類が、建物装飾やオリジナルグッズに登場します。

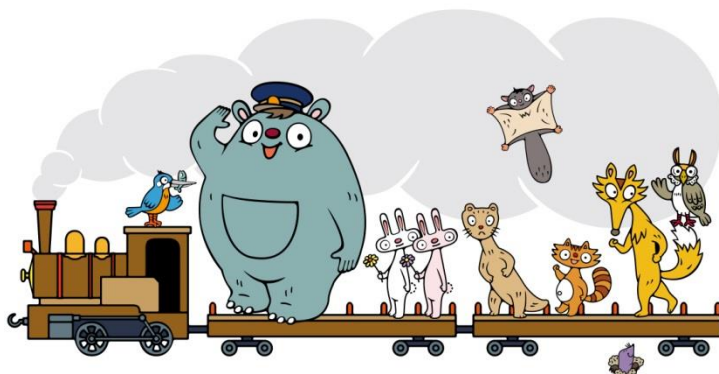
詳細は下記のとおりです。

### 本リリースの新情報

1. 「京王あそびの森 HUGHUG (ハグハグ)」が3月13日（火）に開業！
2. 日本最大級のネット遊具や屋内ミニSLを含む施設・営業概要を発表！
3. 本施設公式キャラクター「ハグーと仲間たち」が登場！



《ネット遊具「ハグハグのき」》



《ハグーと仲間たち》

## 「京王あそびの森 HUGHUG (ハグハグ)」施設・営業概要

京王あそびの森



《ロゴマーク》

1. 名称 京王あそびの森 HUGHUG (ハグハグ)

2. 開業日 3月13日(火)

3. 特徴

- ・「木育」「体育」「知育」が同時に楽しめる全天候型の大型遊戯施設
- ・日本最大級のネット遊具やミニSLなど、7つの充実したコンテンツ
- ・内装や一部のおもちゃには、地産地消の取り組みとして多摩産材を使用
- ・多摩動物公園エリア待望のお子様メニューも豊富にそろえたカフェ「HUGHUG CAFE」やギフトショップ「HUGHUG SHOP」も併設

4. ターゲット 0～12歳のお子様とその保護者

5. 入場料

大人(中学生以上)	700円/1日
子ども(小学生以下)	600円/30分(以降200円/15分) ※1
平日1日フリーパス	1,400円(子どものみ) ※2

※1 6ヶ月未満のお子様は無料です。  
※2 混雑時は状況に応じて販売を制限する場合があります。  
特定期間を除いた、平日のみの販売となります。

6. 営業時間

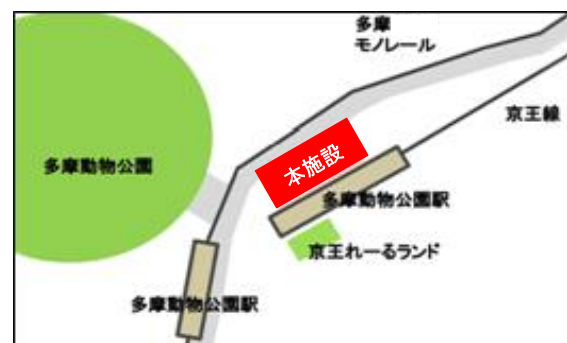
遊戯施設	9:30～17:30(最終入館17:00)
カフェ	10:00～17:30(ラストオーダー17:00)
ショップ	9:00～18:00

※カフェは、一部の繁忙日に夜間営業を行います。  
※カフェ・ショップのみの利用(入場料不要)もできます。

7. 定休日 水曜日・年末年始(12月29日～翌年1月1日)  
※水曜日が祝日の場合は翌日(開業翌日の3月14日(水)は臨時営業)  
※上記にかかわらず、ショップは多摩動物公園の開園日に営業します。

8. 所在地 東京都日野市程久保3丁目36番60他  
京王線多摩動物公園駅下車すぐ  
(京王線高幡不動駅乗り換え)

9. 延床面積 約2,900㎡



## 10. 運営会社

遊 戯 施 設 (京王あそびの森 HUGHUG) : 株式会社京王エージェンシー  
 (本社 : 東京都新宿区、社長 : 大里 公二)

カ フ ェ (HUGHUG CAFE) : 株式会社レストラン京王  
 (本社 : 東京都府中市、社長 : 高山 恒明)

売 店 (HUGHUG SHOP) : 株式会社京王ストア  
 (本社 : 東京都多摩市、社長 : 川瀬 明伸)

## 11. 外観イメージ



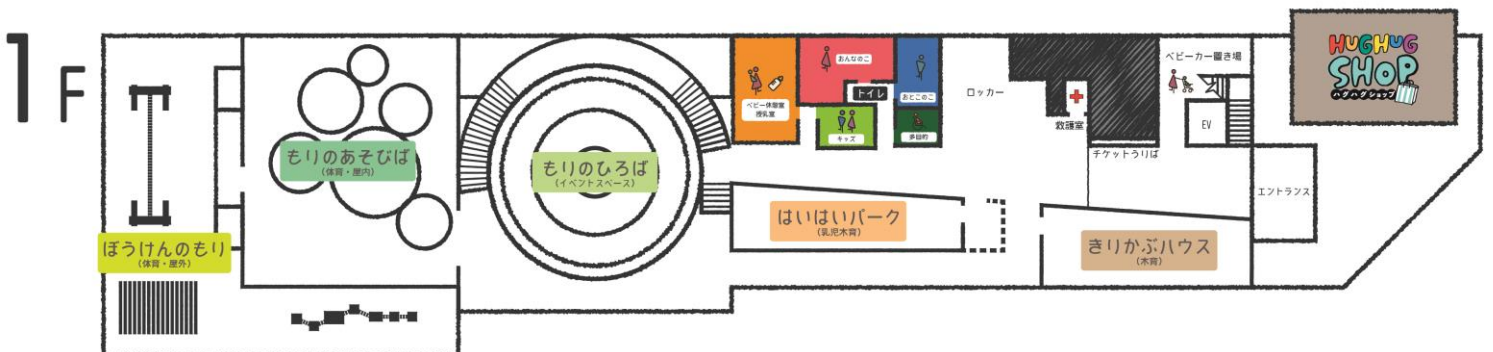
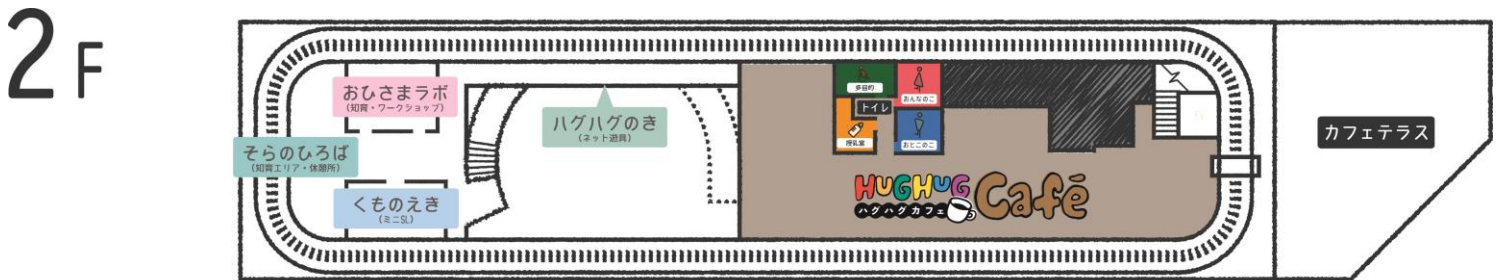
《外観イメージ》



《エントランスイメージ》

## フロアマップ

↑ 京王線多摩動物公園駅方面





## コンテンツ一覧

名 称	フロア	特 徴	イメージパース
【幼児向け木育 スペース】 きりかぶハウス	1 F	多摩産の杉・ヒノキをふんだんに使用した木の温もり溢れる遊び場です。木のボールプールやロッジ(小屋)に見立てたすべり台をメインとして、おままごとコーナーや積み木コーナーなど木に触れ合いながら遊べます。	
【乳児向け木育 スペース】 はいはいパーク	1 F	乳児向けの専用エリアです。小さなお子様が安全に全身を使って動き回れます。床に多摩産ヒノキのフローリングを採用したほか、木のボールプールやジャングルジムなど、優しい木の香りが漂い、全身で木の温もりを楽しめる空間です。	
【ネット遊具】 ハグハグのき	1・2 F	高さ約12m、幅約15mを誇る大木に見立てた日本最大級のネット遊具です。4階層のネットに加えて、高さ10mに位置する「雲のチューブ」、バランスボールなどネット内で様々な遊具を使って遊べます。	
【イベントスペース】 もりのひろば	1 F	ネット遊具下部の広場はイベントスペースとして活用し、お子様が楽しめるイベントを開催します。イベントを行わない時は、大空間を活かした遊具で遊ぶことのできるフリースペースになります。	
【体育スペース】 (屋内) もりのあそびば (屋外) ぼうけんのもり	1 F	もりのあそびばでは、約45,000個の大型ボールプールや多摩産材で造られた大型複合遊具、ぼうけんのもりではターザンロープやブランコなど体を使って、めいっぱい遊べる遊具が満載です。	

<p><b>【ミニSL】</b> ハグハグトレイン くものえき</p>	<p>2 F</p>	<p>館内2階を周回する(全周約200メートル)屋内ミニSLです。鉄橋やトンネル、光と音の演出などお子様の好奇心をくすぐるシーンが満載です。お待ちのお客様専用のフォトスポットも用意しています。 (乗車料金 300円/1回)</p>	
<p><b>【知育・休憩 スペース】</b> おひさまラボ そらのひろば</p>	<p>2 F</p>	<p>お子様が自分で考えて遊べるおもちゃやワークショップが楽しめます。保護者の皆様がワークショップに参加しているお子様の様子を見ながら、ゆっくりくつろげる休憩スペースも用意しています。</p>	
<p><b>【カフェ】</b> HUGHUG CAFE (ハグハグカフェ)</p> 	<p>2 F</p>	<p>館内2階には、多摩動物公園エリア待望のカフェを併設します。乳児連れに嬉しい小上がり席やキッズスペースなどご家族でゆったりと食事が楽しめます。誕生日会やママ会などに便利な個室やテラス席も用意しています。 ※カフェのみの利用可(入場料不要)</p>	
<p><b>【ギフトショップ】</b> HUGHUG SHOP (ハグハグショップ)</p> 	<p>1 F</p>	<p>多摩動物公園エリアにお越しのお客様に便利なコンビニ機能を提供するほか、キャラクターグッズやおもちゃなど当施設に関連する商品をはじめとして、品揃えが充実したショップを併設します。 (現在の「ギフトショップたまどう」をリニューアルします。) ※ショップのみの利用可(入場料不要)</p>	



## 施設キャラクター

### 1. キャラクター名 「ハグーと仲間たち」

### 2. キャラクターコンセプト

「京王あそびの森 HUGHUG」を訪れた子どもたちの夢をふくらませ、より楽しいものとするために生まれたキャラクターです。多摩の森にすむ動物などをモチーフとした妖精のキャラクターです。

### 3. キャラクター一覧

<p><b>ハグー</b> 好奇心が旺盛で、遊ぶこと、食べることが大好きです。人間の子どもに仲間意識があるので、見つけると近づいて一緒に遊びます。うれしい時や楽しい時、感動した時に、ともだちをハグする習性があります。</p>				<p><b>カワセミイ</b></p> 
<p><b>シロウサグー</b></p> 	<p><b>アカウサグー</b></p> 	<p><b>タヌグー</b></p> 	<p><b>フォック</b></p> 	
<p><b>イタチヨ</b></p> 	<p><b>ムササビイ</b></p> 	<p><b>モグー</b></p> 	<p><b>ミミズグー</b></p> 	

## お客様のお問い合わせ先

京王お客さまセンター

TEL. 042-357-6161 (9:00~19:00)

以上