

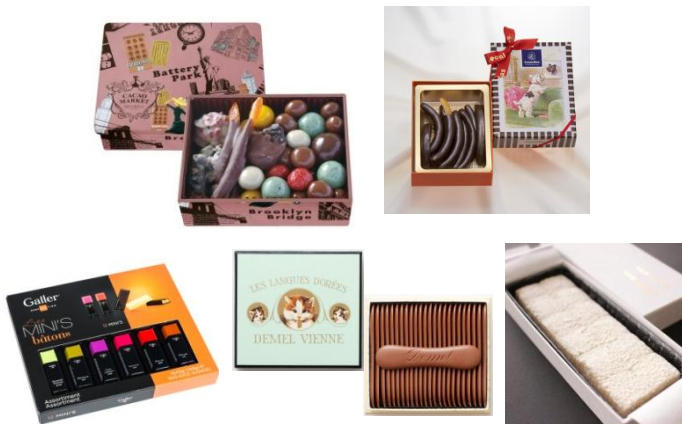
2018年1月11日

報道関係各位

東急不動産SCマネジメント株式会社

～期間限定マルシェやここでしか味わえないオリジナルコラボスイーツまで～
**「東急プラザ銀座」大人かわいいバレンタインを楽しめる
 期間限定イベントを1月中旬より順次開催**

東急不動産SCマネジメント株式会社(本社:東京都港区、社長:佐藤一志)が運営管理する「東急プラザ銀座」では、2月8日(木)～2月14日(水)に、B2Fの特設催事場にて、『バレンタインマルシェ Produced by HINKA RINKA』を開催いたします。また、1月16日(火)～2月14日(水)の期間、6F「KIRIKO LOUNGE」内の「数寄屋橋茶房」にて、オリジナルバレンタインスイーツの販売を行います。



『バレンタインマルシェ Produced by HINKA RINKA』販売商品



『CharLotte X KIRIKO LOUNGE』提供メニュー

『バレンタインマルシェ Produced by HINKA RINKA』は、東急プラザ銀座3階～5階に位置する、東急百貨店が発信する大人のセレクトストア「HINKA RINKA」がプロデュースをするバレンタインシーズン限定のマルシェです。NY発のチョコレート専門店「カカオ マーケット バイ マリベル」をはじめとした、国内外から厳選された5店舗が出店します。

また、1月16日(火)より6F「KIRIKO LOUNGE」内の「数寄屋橋茶房」にて、株式会社ロッテのチョコレート「シャルロット」とコラボレーションしたオリジナルカップケーキと紅茶の限定セットメニューを提供いたします。見た目にもキュートなオリジナルカップケーキは、「KIRIKO LOUNGE」がプロデュース。同日より、表参道・原宿の「Q's spot OMOHARA(キューズスポット オモハラ)」にも期間限定のポップアップショップをオープンするなど、バレンタインシーズンをお楽しみいただけるイベントを展開いたします。

<バレンタインマルシェ Produced by HINKA RINKA概要>

- 【名称】 バレンタインマルシェ Produced by HINKA RINKA
- 【開催期間】 2018年2月8日(木)～2月14日(水)
- 【開催時間】 11:00～20:00(予定)
- 【会場】 東急プラザ銀座B2F特設催事場
- 【出店店舗】 ・カカオ マーケット バイ マリエル
・ガレー
・デメル
・ラ・テール セゾン
・レオニダス

<出店店舗・おすすめ商品>

カカオ マーケット バイ マリエル



ニューヨークで人気のチョコレート専門店「MARIEBELLE」の姉妹ブランド。

- 商品名 : チョコレートボール&フルーツディップアソート
- 価格 : ￥2,300(税抜き)
- 特長 : ホンデュラス産の契約農園のカカオを使用したチョコレートでディップしたこだわりのドライフルーツとカラフルで様々なフレーバーのチョコレートボールをバレンタイン限定のピンク缶に詰め合わせた限定のアソートボックスです。



ガレー



1976年の創業以来、異例のスピードでベルギー王室御用達として認定されたチョコレートブランド。

- 商品名 : Galler ミニバー12
- 価格 : ￥1,650(税抜き)
- 特長 : フレーバー、色彩豊かなブランドの定番商品のミニバーチョコレート。チョコレートと中に包まれたクリームが絶妙なバランスを取り、マイルドな口どけを味わうことができます。6種類のフレーバーが各2個ずつ12個入ったセットです。



デメル



オーストリアのウィーンで200年以上の歴史のある洋菓子店として有名なブランド。

- 商品名 : デメル・ソリッドチョコレート猫ラベル(ミルク)
- 価格 : ￥1,800(税抜き)
- 特長 : ウィーンの洋菓子店「デメル」の猫の舌をモチーフにした愛らしいチョコレートです。カカオの風味と上品でなめらかな口どけが楽しめます。



ラ・テール セゾン



素材は大地の恵み。自然の恵みを生かしたもののづくりにこだわり、からだにやさしいお菓子づくりを目指す洋菓子ブランド。

- 商品名 : 白い小径 -しょうがのホワイト生チョコ-
- 価格 : ￥1,000(税抜き)
- 特長 : ミルク風味豊かなフランス産のホワイトチョコレートに、北海道産のしょうがシロップと愛知の木村農園「金時しょうが」を加えて練り上げた生チョコです。ミルクの優しい味わいにしょうがのアクセントがきいたさわやかな仕上がります。



レオニダス



100年以上の歴史を持つ、ベルギーで最も親しまれている伝統のチョコレートブランド。

- 商品名 : レオニダス オランジェットギフト120g
- 価格 : ￥1,880(税抜き)
- 特長 : オレンジピールにビターチョコレートをコーティングしたオランジェットは、ティータイムはもちろんお酒との相性も抜群です。



「CharLotte × KIRIKO LOUNGE」概要

1月16日(火)～2月14日(水)の期間、東急プラザ銀座6F「KIRIKO LOUNGE」がプロデュースするバレンタイン企画を開催。期間中は、「KIRIKO LOUNGE」内のカフェラウンジ「数寄屋橋茶房」にて、株式会社ロッテのチョコレート「シャルロッテ」とコラボレーションした全6種類のオリジナルカップケーキと紅茶のセットメニューを提供します。

【販売期間】 2018年1月16日(火)～2月14日(水)

【販売場所】 東急プラザ銀座6階「KIRIKO LOUNGE」内「数寄屋橋茶房」

【営業時間】 月～土 11:00～23:00(フードL.O.22:00、ドリンクL.O.22:30)
日・祝日 11:00～21:00(フードL.O.20:00、ドリンクL.O.20:30)

<メニュー>

オリジナルカップケーキ＋紅茶のセット ￥900(税込)／全6種類



- MELLOW CHOCOLAT (メロウ・ショコラ)
カップケーキ: シャルロッテ 生チョコレート×スパイスショコラ
tea : HONEY HARVEST
- VANILLA ESPRESSO (バニラ・エスプレッソ)
カップケーキ: シャルロッテ 生チョコレート<バニラ>×バニラエスプレッソ
tea : POLAR MINT
- VERY BERRY (ベリー・ベリー)
カップケーキ: シャルロッテ 生チョコレート<フリュイ・ルージュ>×ダブルベリー
tea : VANILLA MOON
- CARAMEL ORANGE (キャラメル・オレンジ)
カップケーキ: シャルロッテ テイस्टィキャラメルジュレショコラ×キャラメルオレンジ
tea : ORANGERY
- RICH PISTACHE (リッチ・ピスタシュ)
カップケーキ: シャルロッテ ショコランタン×ピスタシュサレ
tea : CAROL
- CACAO HAZEL (カカオ・ヘーゼル)
カップケーキ: シャルロッテ ショコランタン<香るカカオ>×ジャンドゥーヤ
tea : EARL GREY ROYAL MILK (ミルクティー)



画像はイメージです

更に、1月16日(火)～2月28日(水)の期間は、表参道・原宿の街に「CharLotte × KIRIKO LOUNGE ポップアップショップ」がオープンします。オリジナルメニュー販売に加えて、「シャルロット」の世界観が楽しめる店内ディスプレイや、備え付けのスタンプで自分だけのオリジナルショッパー作りもお楽しみいただけます。

<CharLotte × KIRIKO LOUNGE ポップアップショップ>

- 【 名 称 】 CharLotte × KIRIKO LOUNGE ポップアップショップ
- 【 所 在 地 】 Q's spot OMOHARA
(東京都渋谷区神宮前6-30-3)
- 【 ア ク セ ス 】 東京メトロ千代田線・副都心線「明治神宮前」駅
7番出口より徒歩1分
- 【 期 間 】 2018年1月16日(火)～2月28日(水)
- 【 営 業 時 間 】 11:00～20:00
- 【 電 話 番 号 】 070-1548-2143



※店舗により販売価格が異なります。詳しくは各店舗までお問い合わせください。

「東急プラザ銀座」施設概要

所在地	東京都中央区銀座5-2-1
面積	敷地面積 3,766.73㎡、延床面積 約50,000㎡
構造規模	鉄骨造 一部 鉄筋コンクリート造、鉄骨鉄筋コンクリート造 地下5階～地上11階
開業	2016年3月31日
営業時間	11:00～21:00(ショッピング・サービス・カフェ) 11:00～23:00(レストラン・フード) ※一部店舗により異なる
定休日	年2日(元旦及び法定点検日)予定
交通	東京メトロ 銀座線・丸の内線・日比谷線 銀座駅C2・C3出口 徒歩1分 東京メトロ 日比谷線・千代田線 日比谷駅A1出口 徒歩2分 JR山手線・京浜東北線 有楽町駅銀座口 徒歩4分
公式HP	http://ginza.tokyu-plaza.com