

完全栄養食のパイオニア BASE FOOD、 初のテレビ CM を 2 月 1 日より福岡にて放送開始 ～九州初進出！福岡・佐賀のファミリーマート一部店舗での販売も順次スタート～

完全栄養食のパイオニアであるベースフード株式会社（代表取締役社長:橋本舜、本社:東京都目黒区、<https://basefood.co.jp/>、以下ベースフード）は、2022年2月1日（火）より、ベースフード初となるテレビ CM を福岡県内にて放送開始します。

なお、テレビ CM 放送に先駆けて、福岡県・佐賀県におけるファミリーマートの一部店舗では、完全栄養パン「BASE BREAD（ベースブレッド）」と完全栄養クッキー「BASE Cookies（ベースクッキー）」の販売を1月17日（月）より順次スタートしており、放送開始を機に、九州地方におけるさらなる販売店舗の拡大にもつなげていきます。



BASE FOOD 初のテレビ CM 「ベースフード 毎朝の健康習慣」編

■CM制作の背景

完全栄養食「BASE FOOD」は、「かんたん・おいしい・からだにいい」をコンセプトに、誰でも手軽に栄養バランスのよい食事をとれることを目指し、2017年にサブスクリプションサービスにて発売して以降、これまで多くの方に理想的な栄養バランスの食事を届けてきました。

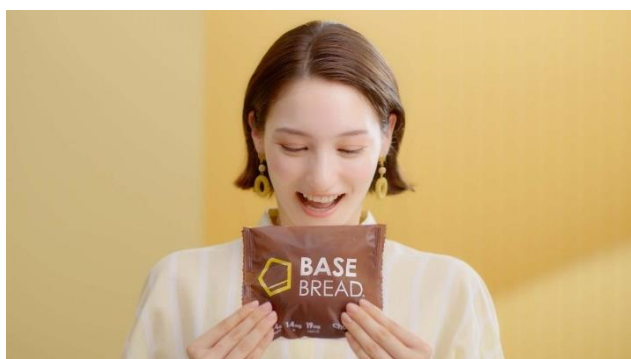
忙しい現代人にとって、栄養バランスを考えて食事をとることは簡単ではなく、特に朝食は「調理しないでもいい」「食事時間が短い」ものが求められる傾向にあると感じています。2021年に実施されたある調査によると、朝食を食べる人の約7割が朝食にはパンを食べているという結果が出ています。いつも食べている朝食のパンを、バリエーション豊富な BASE BREAD に置き換えるだけで、楽しく簡単に栄養バランスのよい食事がとれる、ということが今回のCMで伝わればという想いで制作しました。

■CM コンセプト

栄養バランスの良い食事は、“意識的に”“がんばって”食べなければならないと考えられがちです。そこで今回のCMでは、「BASE BREAD なら 33 種類の栄養素が 1 つでとれる」という、手軽さと楽しさを訴求したいと考え制作しています。

モデルの山神アリシアさんが 7 パターンの服装にチェンジして、朝の陽ざし差し込む部屋で朝食に BASE BREAD を取り入れる様子で、月曜日から日曜日まで毎日の習慣として、意識しなくても簡単に栄養はとれることを表現しました。さらに、「Monday, Tuesday, Wednesday, Everyday ~ , BASE BREAD ♪」という軽快なリズムのオリジナルCMソングも、がんばらずに楽しみながら栄養をとって生活を送る様子をイメージしています。

■CM 概要



- ・タイトル：「ベースフード 毎朝の健康習慣」編（15 秒）
- ・放送開始：2022 年 2 月 1 日
- ・放送エリア（放送局）：福岡エリア（FBS 福岡放送、TNC テレビ西日本）※順次エリア拡大予定
- ・You Tube URL： <https://www.youtube.com/watch?v=5iDorN4HG7M>

<イメージキャラクター：山神アリシア>



サトルジャパン所属。

モデルとして、デビュー直後から数多くのCMや雑誌で活躍中。

生年月日：1995 年 3 月 13 日生（26 歳）

身長：165cm

血液型：A 型

出身：大阪府

<監督：たじまなおこ>

- プロフィール

ニューヨーク育ち。慶應義塾大学卒業後、ロンドン映画学校へ進学。2003年から2012年まで博報堂プロダクツの企画演出部に属し、ディレクターとして活躍。その後独立し、計300本以上のCMを演出。代表作であるアマゾンプライムの「ライオン犬」のCMは2017年視聴者好感度CM No.1を獲得。

- コメント

明るく爽やかな世界観の中で、おいしそうに、楽しそうに食べている映像にしたいと思いました。日毎にカットを割るのではなく、モーションコントロールカメラを使うことで、同じ女性が同じ空間の中で、次から次へとBASE BREADを食べていく楽しげな姿を描き、勢いのある映像に仕立てています。

<クリエイティブ・ディレクター：北尾昌大>

- プロフィール

クリエイティブ・ディレクターとしてベンチャー企業のブランディングからナショナルクライアントの世界キャンペーンまで150社以上の広告コミュニケーションに従事。電通、Incubate Fundを経て独立。2018年英Leeds大学にてMBA取得。ドメインは「ビジネス」x「クリエイティブ」による事業成長支援。

- コメント

最初の打ち合わせをしている時に♪Monday, Tuesday, ~という歌詞が頭におりてきました。ベースフード初のCMをご一緒させていただき、光栄です。

■販売商品概要

- 商品名・価格（税込）

BASE BREAD プレーン	237 円
BASE BREAD チョコレート	248 円
BASE BREAD メープル	259 円
BASE BREAD シナモン	259 円
BASE BREAD カレー	270 円
BASE Cookies (ココア、アールグレイ、ココナッツ)	194 円

- 販売開始日：2022年1月17日（月）より順次

- 展開店舗：福岡県内・佐賀県内のファミリーマート 計68店舗（1/17週時点）
（福岡県 64店舗・佐賀県 4店舗）

※在庫状況によっては店頭がない場合があります。予めご了承ください。

■完全栄養食「BASE FOOD」とは

「BASE FOOD」は、1食（BASE BREAD は2袋分、BASE Cookies は4袋分）で1日に必要な栄養素の1/3がとれる完全栄養食^{※1}です。全粒粉や大豆、チアシードなど厳選した10種類以上の原材料を使用しながら、栄養バランスとおいしさを独自の配合と製法により実現。タンパク質や食物繊維、26種類のビタミン・ミネラルなど1日に必要な33種類の栄養素を1食でとることができます。糖質は約30%オフ^{※2}、合成着色料・合成保存料不使用なので、ダイエット中やトレーニング中の方、お子様でも安心して食べることができます。



BASE FOOD シリーズ

■ベースフード株式会社

「主食をイノベーションし、健康をあたりまえに」をミッションに、完全栄養の主食「BASE FOOD（ベースフード）」の開発・販売を行うフードテック企業です。

「かんたん・おいしい・からだにいい」のすべてをかなえる、あたらしい主食を開発し、食事をたのしみながら、誰もが健康でいられる社会の実現を目指していきます。

「BASE FOOD」シリーズは、1食で1日に必要な栄養素の1/3をとることができる完全栄養食のパイオニアとして2017年に完全栄養パスタ「BASE PASTA（ベースパスタ）」を発売して以降、完全栄養パン「BASE BREAD（ベースブレッド）」、完全栄養クッキー「BASE Cookies」とラインナップを増やし、シリーズ累計販売食数は1,500万食を突破しました。

設立 : 2016年4月5日

代表者 : 代表取締役社長 橋本舜

本社 : 東京都目黒区中目黒 5-25-2

事業内容 : 完全栄養食の開発・製造・販売

企業HP : <https://basefood.co.jp>

※1 栄養素等表示基準値に基づき、脂質・飽和脂肪酸・n-6系脂肪酸・炭水化物・ナトリウム・熱量を除いて、すべての栄養素で1日分の基準値の1/3以上を含む。

※2 日本食品標準成分表2015年版(七訂)より、ロールパンとの比較(同量)。
日本食品標準成分表2015年版(七訂)より、菓子類/ビスケット/ソフトビスケットとの比較(同量)