

常識を覆すカップ麺「BASE YAKISOBA」第三弾 「BASE YAKISOBA 塩焼きそば」2月26日（水）新発売

完全栄養の主食^{※1}を開発・販売するベースフード株式会社（本社：東京都目黒区、代表取締役：橋本舜、[h
https://basefood.co.jp](https://basefood.co.jp)）は、1食に必要な33種類の栄養素がすべて摂れる全粒粉ベースの完全栄養の即席麺^{※2}「BASE YAKISOBA（ベースヤキソバ）」シリーズから、「BASE YAKISOBA 塩焼きそば」を2025年2月26日（水）より公式オンラインショップ（<https://shop.basefood.co.jp/>）、他ECサイト、にて順次新発売します。



常識を覆す“脱・罪悪感”な「BASE YAKISOBA」シリーズ。

「BASE YAKISOBA」シリーズは「毎日でも食べられるカップ麺」をコンセプトに、“おいしさと健康”が共存するこれまでの常識を覆すカップ麺です。当社の調査^{※3}でもカップ麺に対するイメージとして「塩分が多い（90.5%）」「不健康（90.2%）」「高カロリー（89.5%）」「栄養が摂れない（85.7%）」、また3人に1人（36.9%）がカップ麺を食べて「後悔を感じている」と回答し、中でも女性の約半数（48.7%）が「罪悪感を感じる」と回答しています。さらに別の調査^{※4}では、72.1%が「健康上の懸念からカップ焼きそばを食べる頻度を減らしている」と回答しており、このような“カップ麺は不健康”というネガティブなイメージを払拭する新たな価値を提供する商品です。

第三弾はスパイス引き立つあっさり塩味「BASE YAKISOBA 塩焼きそば」。

2025年1月に発売した「BASE YAKISOBA ソース焼きそば／旨辛まぜそば」に次ぐシリーズ第三弾として、「BASE YAKISOBA 塩焼きそば」が新登場。つるつるもちもち麺とスパイスの効いたあっさり塩ソースが絡み合う汁なしタイプの塩焼きそばです。

栄養や健康面でカップ麺を敬遠しがちな方や、罪悪感なくカップ麺を食べたい人、忙しい時でも健康に気をつけたい人、またカップ麺好きの人にもおすすめの商品です。保存食としてもご利用いただけます。





■“毎日でも食べたくなる”おいしい栄養食「BASE YAKISOBA」

1. 全粒粉なのに引き立つ風味と旨味、つるつるもちもち麺。

「BASE YAKISOBA」は“クセのない健康でおいしいカップ麺”として、穀物原料の種類や配合比率を調整したり、麺の甘みを引き立たせることで、全粒粉の持つ独特の風味をマスクし、ソースの風味との絶妙な調和を実現。麺の形状にも拘っており、前作の「BASE YAKISOBA ソース焼きそば」と同様に、より細く食べやすい焼きそば感のある麺を採用しています。



2. これがカップ麺！？ カロリーも塩分も罪悪感を軽減。“おいしさと健康”の共存。

全粒粉をベースに主に植物由来の原材料を使用し、1食(2個) でたんぱく質、食物繊維、ビタミン・ミネラルなど、からだに必要な33種類の栄養素を摂ることができ、「BASE YAKISOBA 塩焼きそば」には、たんぱく質15.8g、食物繊維6.9g、鉄1.4mg、カルシウム133mgが含まれています。気になるカロリーも298kcal(1個あたり)。さらに塩分量もカップ麺でありながらも僅か1.9gと控えめな設計になっており、一般的な他の即席麺と比較しても抑えられた設計になっています。

全粒粉ベースで栄養がバランスよく摂れ、さらにカロリーも塩分も控えめではありますが、それを感じさせないようなおいしさになっている点がアピールポイントです。カップ麺は「健康に悪そう」「カロリーが気になる」「塩分量が多くて浮腫むのが嫌」と敬遠しているような方、そして「健康なカップ麺なんてどうせ不味いに決まってる」と思っている方にも是非おすすめしたい商品です。



3. スパイ引き立つあっさり塩味香る「塩焼きそば」。

「BASE YAKISOBA 塩焼きそば」は、チキンやホタテ、ネギの風味を感じるシンプルでオーソドックスな塩焼きそばのおいしさに加えて、ペッパーを効かせることにより全体のバランスが引き締まり、飽きなくもう一口食べたいような味わいになっています。

そのままでもおいしく召し上がっていただけますが、「BASE YAKISOBA ソース焼きそば/旨辛まぜそば」とは一味違ったシンプルな味付けのため、アレンジの幅も広く、気分やシーンに合わせてお楽しみください。

■より気軽に「4個」から購入可能

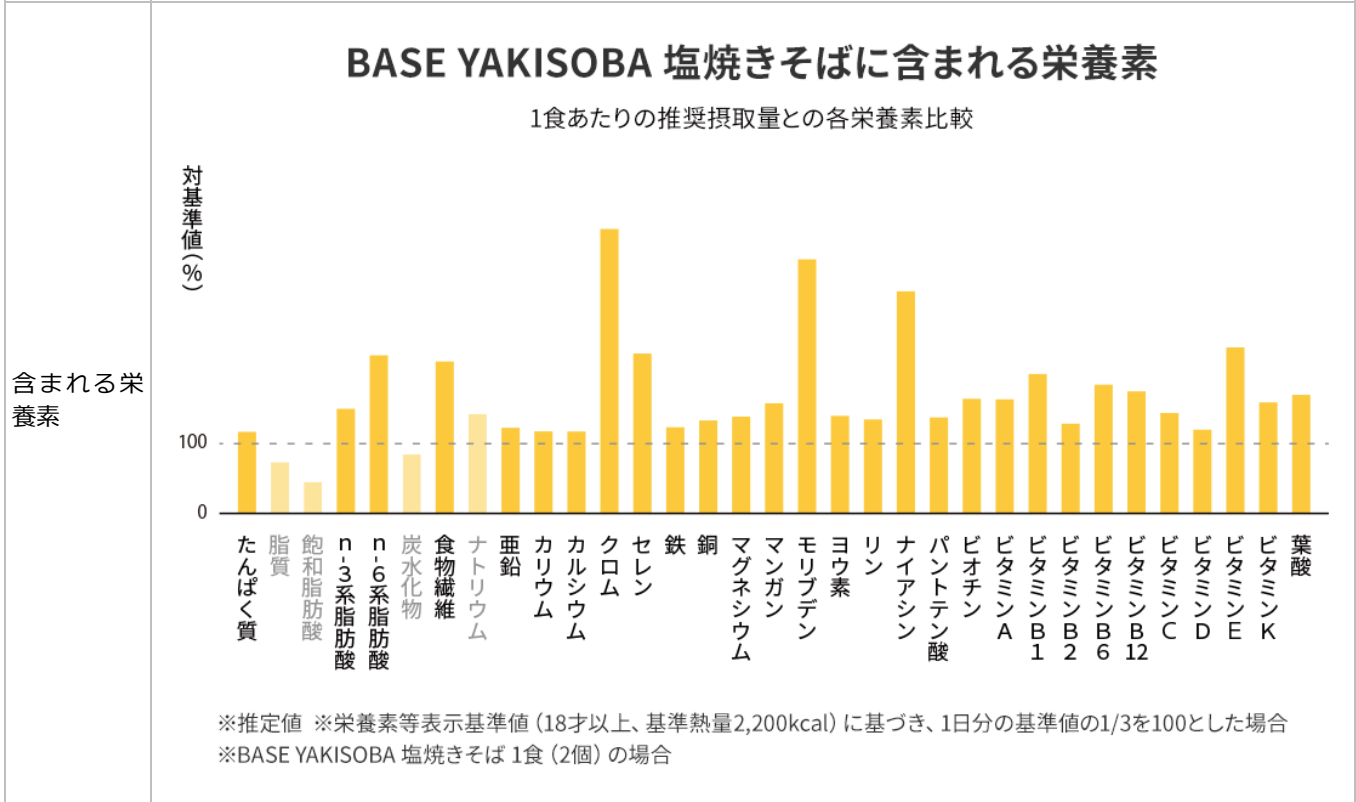
2024年に発売した「BASE PASTA 即席麺シリーズ」では、発送上の品質維持の観点から、ECでの販売を12個（1ケース）単位での販売と設定していましたが、今回新発売する「BASE YAKISOBA 塩焼きそば」を含む「BASE YAKISOBA」シリーズは4個単位からご購入いただけます。

■商品概要



| | |
|-----|------------------------------------------------------------------------------------------------------------------------------------------------------------------------------------------------------------------------------------------------------------------------------------------------------|
| 商品名 | BASE YAKISOBA 塩焼きそば |
| 名称 | 即席カップめん |
| 特長 | <ul style="list-style-type: none"> ● 1食に必要な33種類の栄養素がすべて摂れる全粒粉ベースの完全栄養の汁なし即席麺※2 ● 引き立つ風味と旨味、全粒粉ベースなのにつるつるもちもち麺 ● あっさりスパイシーな塩味がつるつるもちもち麺に絡み合う、汁なしタイプの塩焼きそば ● 1個あたりたんぱく質15.8g、食物繊維6.9g、鉄1.4mg、カルシウム133mg ● 気になるカロリーも298kcal、塩分量も即席麺でありながら1.9gと控えめな設計 |
| 原材料 | めん〔小麦全粒粉（国内製造）、小麦たんぱく、小麦粉、大豆粉、還元水飴、米ぬか粉、植物油脂、海藻粉末、ドロマイト、粉末油脂、昆布粉末、酵母〕、添付調味料（植物油脂、砂糖、食塩、香辛料、チキンエキス、たんぱく加水分解物、ほたてエキス、粉末しょうゆ）、かやく（粒状大豆たんぱく、ネギ）／加工でん粉、調味料（アミノ酸等）、かんすい、乳化剤、V.C、酸味料、カラメル色素、V.E、ナイアシン、パントテン酸Ca、V.B1、V.B6、V.B2、V.A、葉酸、V.D、V.B12、（一部に小麦・大豆・鶏肉を含む） |
| 内容量 | 1個あたり83g（めん65g） |
| 価格 | 1個あたり421円（税込）※公式HPでの通常価格 |

| | |
|------|--------------------------------------------------------------|
| 賞味期限 | 2ヶ月（高温多湿やにの強い場所、直射日光をさけ常温で保存してください。） |
| 発売日時 | 2025年2月26日（水）から順次発売 |
| 販売方法 | ベースフード公式HP オンラインショップ（日本、香港）他、Amazon、楽天、Yahoo! ショッピングにて順次販売開始 |



■スマートフード完全栄養食「BASE FOOD」とは？

「BASE FOOD」は、1食で1日に必要な栄養素の1/3がバランスよくとれる完全栄養の主食です。全粒粉や大豆、チアシードなど主に自然由来の厳選した10種類以上の原材料を使用しながら、栄養バランスとおいしさを独自のテクノロジーによる配合と製法で実現。たんぱく質や食物繊維、26種類のビタミン・ミネラルなど1日に必要な33種類の栄養素をとることができるスマートフードです。

2017年2月の販売開始から、BASE PASTA、BASE BREAD、BASE Cookies、Deliとシリーズを増やし、累計販売数は2億袋を突破、定期購入者数は21万人を超えました。(2024年6月末時点)

BASE FOOD



■ベースフード株式会社 概要

当社は、「主食をイノベーションし、健康をあたりまえに。」をミッションに掲げ、2016年にスタートしたフードテック企業です。日本における完全栄養食のパイオニアとして、「かんたん・おいしい・からだにいい」のすべてをかなえるあたらしい主食を提案し、すべての人が食事をたのしみながら、健康があたりまえになる社会の実現を目指しています。

設立 : 2016年4月5日
本社 : 東京都目黒区中目黒5-25-2
代表者 : 橋本舜
事業内容 : 完全栄養食の開発・製造・販売
URL : <https://basefood.co.jp>

*1 1食分 (BASE BREADは2袋、BASE Cookiesは4袋、BASE YAKISOBAは2袋、BASE Pancake Mixは1袋と卵Mサイズ1つ、牛乳(成分無調整)100mlを使用して調理した場合) で、栄養素等表示基準値に基づき、脂質・飽和脂肪酸・炭水化物・ナトリウム以外のすべての栄養素で1日分の基準値の1/3以上を含む。

*2 1食分 (2個) で、栄養素等表示基準値に基づき、脂質・飽和脂肪酸・炭水化物・ナトリウム以外のすべての栄養素で1日分の基準値の1/3以上を含む

*3 自社調べ (調査内容: カップ麺に関する意識と実態調査、実施時期: 2024年12月26日~2025年1月6日、調査対象者数: 全国の20代から60代の男女1,000名、調査方法: インターネット調査)

*4 自社調べ (調査内容: BASE YAKISOBA ソース焼きそば/旨辛ませそばに関する喫食調査、調査期間: 2024/12/13-12/17、調査対象者数: ベースフード定期会員男女136名、調査方法: インターネット調査)