

スマートフード完全栄養食「BASE FOOD」  
TSUBASA COFFEE とのコラボによる期間限定“至福の”新メニュー  
「MUTEKI パンケーキと果実」  
「NICE DAY パンケーキプレート」

2024年5月1日（水）より TSUBASA COFFEE にて提供開始

世界初<sup>※1</sup>の完全栄養<sup>※2</sup>の主食を開発・販売するベースフード株式会社（本社：東京都目黒区、代表取締役：橋本舜、<https://basefood.co.jp>）は、エムアンドティーナレッジ有限会社（本社：東京都千代田区、代表：渡辺亮、<https://mt-knowledge.com/>）が手掛ける「TSUBASA COFFEE（ツバサコーヒー）」とコラボレーションし、1食(1袋)で1日に必要な栄養素の1/3を摂ることができる完全栄養のパンケーキ<sup>※4</sup>「BASE Pancake Mix」を使用したオリジナルメニュー「MUTEKI パンケーキと果実」と「NICE DAY パンケーキプレート」を、2024年5月1日（水）から2024年5月31（金）まで TSUBASA COFFEE にて展開します。



えぐみやクセもなく、やさしい甘味が特徴の「BASE Pancake Mix」は、シロップなどをかけなくてもそのままでも美味しく召し上がれますが、デザート系から食事系まで幅広くアレンジしていただけるため、朝食やランチ、おやつにと、様々なシーンでお楽しみいただける商品です。

より多くの方に「BASE Pancake Mix」の美味しさと、多様なアレンジを楽しんでいただくため、「もっと、朝好きになる」をテーマとした新宿の花園通り沿いにある大人気のカフェ「TSUBASA COFFEE」とのコラボレーションメニューを展開することになりました。

店主の上重さんと店長である矢島さんのアイデアと拘りの詰まった、至福のパンケーキメニューをお楽しみいただけます。



#### ■ 「BASE Pancake Mix」 in TSUBASA COFFEE 至福のオリジナルメニュー

##### MUTEKI パンケーキと果実

心にも身体にも安らぎを与えてくれる、新鮮なフルーツをたっぷりを使用した無敵なパンケーキ。

※1日にご提供できる数量には限りがあります。

※使用されるフルーツは、国産苺の終了後から別のものに変更となります。

価格：1,500円（税込）



## NICE DAY パンケーキプレート

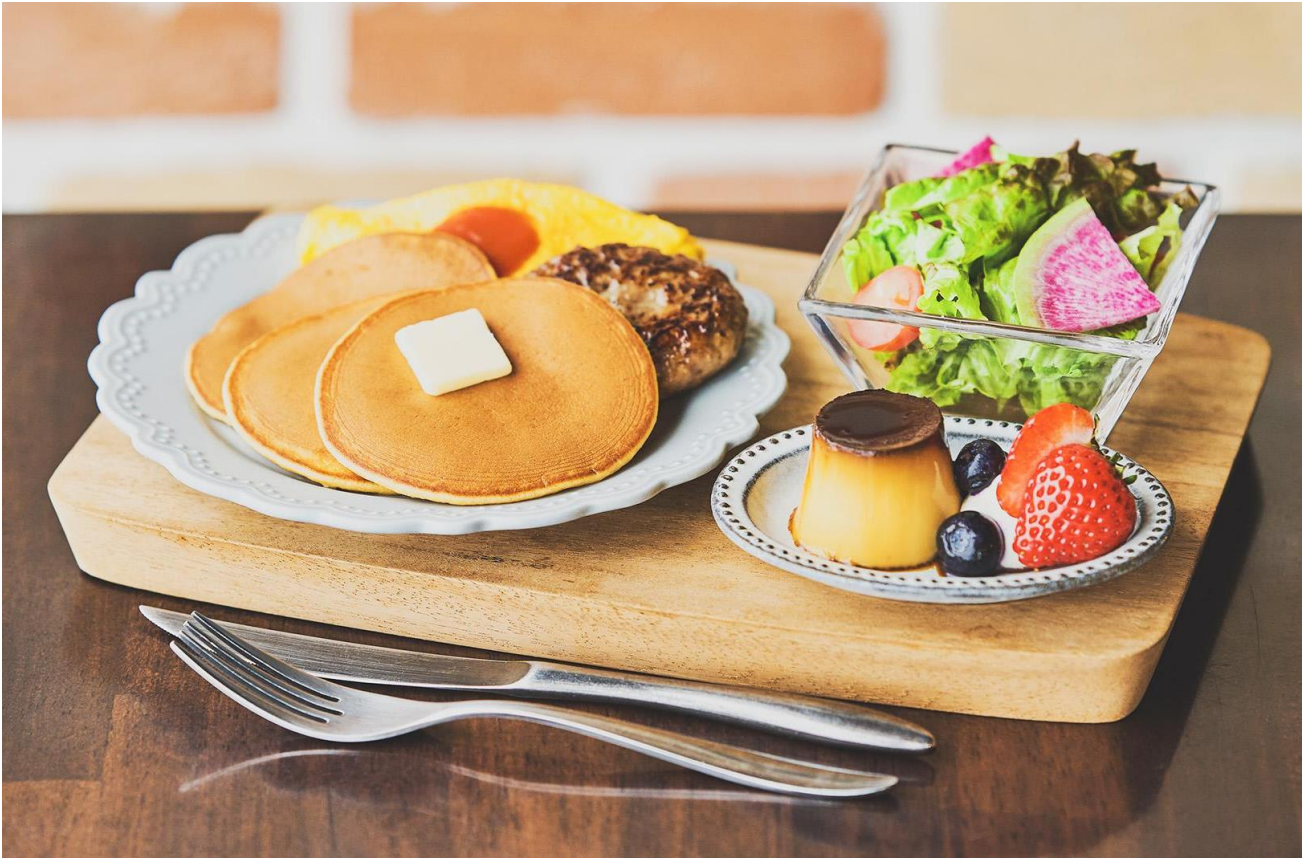
TSUBASA COFFEE で 1 番人気のあったモーニングメニュー『HAVE A NICE DAY』が期間限定で復活。パンケーキ、オムレツ、ハンバーグ、そして大人気のミニプリンが付いた“大人のプレート”。

※本メニューに限り 12:00 ラストオーダーとなります。

※1 日にご提供できる数量には限りがあります。

価格：1,700 円（税込）。





## ■ TSUBASA COFFEE 店主上重さんと店長矢島さんプロフィール | コメント

### 店主 上重龍二さん

ミシュラン二つ星のレストランで研鑽を積み、全国各地の飲食店のブランド、料理開発等を経験した後、2021年6月TSUBASA COFFEEを立ち上げる。

#### <コメント>

実はBASE PASTAのみを販売していた創業初期の頃、前職でご縁があり、味や品質に対して好感を持っていました。その時は商品提供まで至らなかったのですが、今回お話を頂いた時、絶対に形にしようと矢島店長と共に楽しみながら、コラボさせていただきました。皆さま、是非心と体に栄養チャージできる『MUTEKIパンケーキ』を楽しみに来てください。



### 店長 矢島かのんさん

ホテルニューオータニの和食調理師、銀座イタリアンのアシスタントを経て、2022年9月よりTSUBASA COFFEEの店長に就任。

<コメント>

試作段階で、完全栄養食ゆえの全粒粉や大豆などからくるえぐみやクセが全くせず、しっかり甘みも旨みもある生地に焼き上がり、驚きました。

そのまま大変美味しいパンケーキなので、フルーツやソースをかけてデザートとしてはもちろん、オムレツやお野菜などと一緒に合わせてお食事パンケーキとしてもしっかりと主食として役割を果たしてくれるなと思い、今回のメニューを考案させていただきました。



### ■TSUBASA COFFEE

2021年6月にOPENした、『朝、もっと好きになる』をテーマに早朝からスイーツだけでも楽しめる、新宿御苑前の小さなカフェ。

プリンを中心に、ベーグルメインのモーニングメニュー、自由な発想で作られたスイーツ達が並び、朝から夜まで老若男女問わず愛されている。



○住所：東京都新宿区新宿 1-15-12 千寿ビル 1F（JR 新宿駅より徒歩 15 分、丸の内線新宿御苑前駅より徒歩 3 分）

※詳細は Google Maps 等でご確認下さい。

○営業時間：

【平日】AM8:30~20:00 | 【土、日、祝】AM8:00~20:00

※イベント等で営業日、時間の変更がある場合がございます。

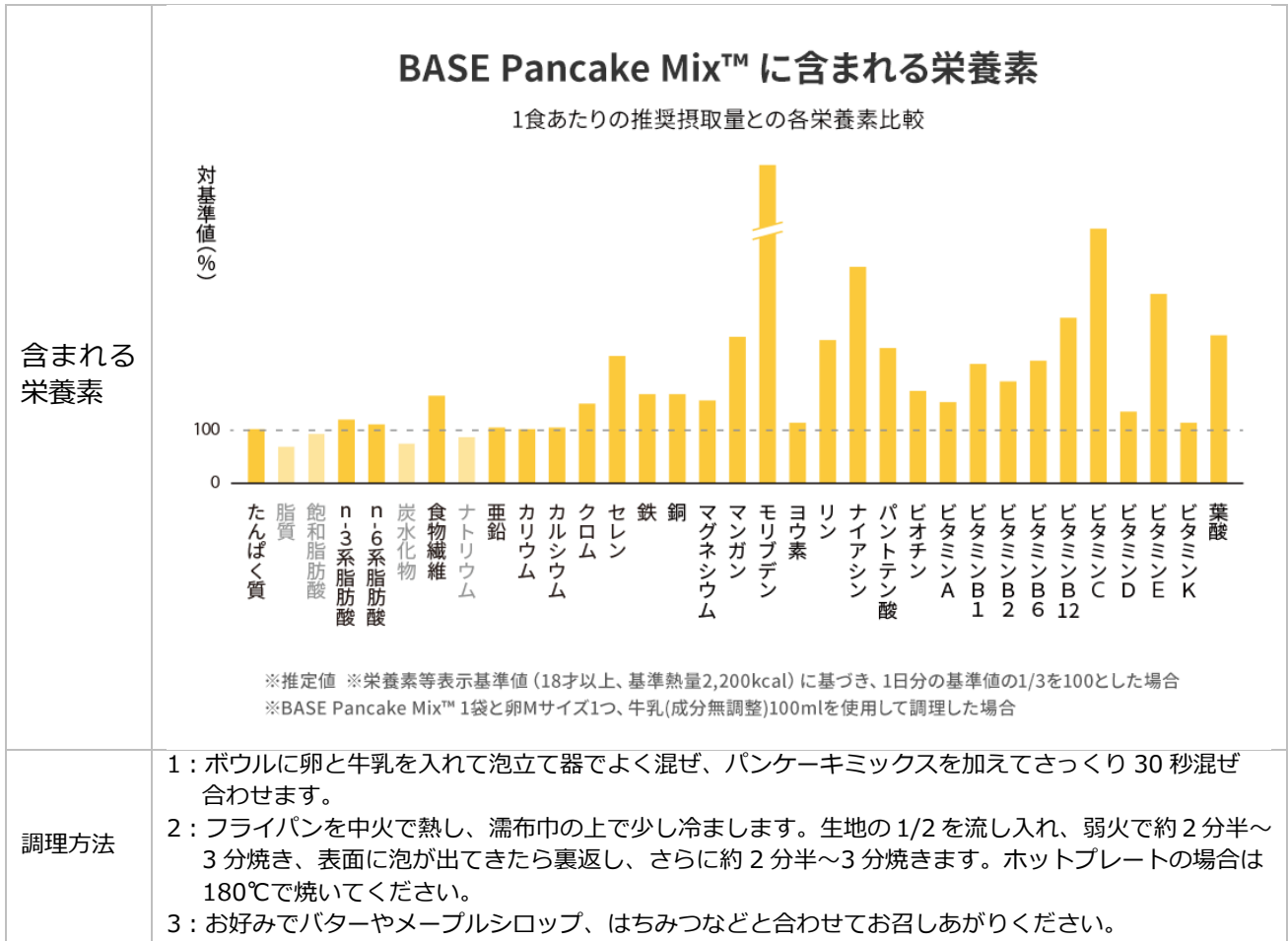
○定休日：不定休

○SNS：[https://www.instagram.com/tsubasa\\_coffee](https://www.instagram.com/tsubasa_coffee)

### ■「BASE Pancake Mix」商品概要



商品名	<b>BASE Pancake Mix</b>
名称	パンケーキミックス
特長	<ul style="list-style-type: none"> <li>● 1食分に必要な33種類の栄養素が摂れる※5（卵1個と牛乳100mlを使用して作った場合）。</li> <li>● 小麦全粒粉や大豆など、栄養豊富な食材をブレンド。</li> <li>● たんぱく質27.9g※6、食物繊維10.5g（共に調理後）、26種類のビタミン・ミネラル入り。</li> <li>● 糖質約30%オフ※7（調理後）</li> <li>● アルミフリー設計で、アルミニウムおよびその化合物を含む原材料不使用。</li> </ul>
原材料	小麦全粒粉（国内製造）、砂糖（甜菜（北海道産））、大豆粉（分別生産流通管理済み）、小麦たんぱく、米ぬか粉、粉末油脂、ぶどう糖、小麦でん粉、食塩、ミルクカルシウム、昆布粉末／膨張剤、調味料（有機酸等）、香料、（一部に小麦・乳成分・大豆を含む）
内容量	120g / 1食
価格	1個あたり420円（税込）※公式HPでの通常価格
配送方法	常温
賞味期限	お届けから約2ヶ月（直射日光、高温多湿、においの強いもののそばを避けて保存してください。）
発売日	2024年4月24日（水）
販売方法	ベースフード公式HPオンラインショップ（ <a href="https://shop.basefood.co.jp/">https://shop.basefood.co.jp/</a> ）他、Amazon、楽天、Yahoo!ショッピングにて順次販売開始



## ■スマートフード完全栄養食「BASE FOOD」とは？

「BASE FOOD」は、1食で1日に必要な栄養素の1/3がバランスよくとれる世界初の完全栄養の主食です。全粒粉や大豆、チアシードなど主に自然由来の厳選した10種類以上の原材料を使用しながら、栄養バランスとおいしさを独自のテクノロジーによる配合と製法で実現。たんぱく質や食物繊維、26種類のビタミン・ミネラルなど1日に必要な33種類の栄養素をとることができるスマートフードです。2017年2月の販売開始から、BASE PASTA、BASE BREAD、BASE Cookies、Deli とシリーズを増やし、累計販売数は1億5千万袋を突破、定期購入者数は20万人を超えました。(2023年9月時点)



からだに必要なもの、全部入り。<sup>\*1</sup>



<https://youtu.be/QAuEmmVgTjI>

### ■ベースフード株式会社 概要

当社は、「主食をイノベーションし、健康をあたりまえに。」をミッションに掲げ、2016年にスタートしたフードテック企業です。日本における“スマートフード”完全栄養食のパイオニアとして、「かんたん・おいしい・からだにいい」のすべてをかなえる新しい主食を提案し、すべての人が食事を楽しみながら、健康があたりまえになる社会の実現を目指しています。

設立 : 2016年4月5日  
 本社 : 東京都目黒区中目黒 5-25-2  
 代表者 : 橋本舜  
 事業内容 : 完全栄養食の開発・製造・販売  
 HP : <https://basefood.co.jp>

\*1 主食（パン類、パスタ、クッキー）において、1食（BASE BREADは2袋、BASE PASTAは1袋、BASE Cookiesは4袋、BASE FOOD Deliは1袋）あたり\*2を満たし、栄養成分表示に表記している商品（2022年5月 Mintel 社データベースを使用した当社調べ）

\*2 農林水産省の定める栄養素等表示基準値に基づき、脂質・飽和脂肪酸・炭水化物・ナトリウム・熱量を除いた(\*3)すべての栄養素で、1日分の基準値の1/3以上を含む

\*3 ベースフード社の独自調査により、脂質や炭水化物等を過剰摂取しがちな現代人の食生活を考慮の上、健康を維持するために必要な栄養素を選定

\*4 1食（BASE Pancake Mix 1袋と卵 Mサイズ1つ、牛乳(成分無調整)100mlを使用して調理した場合）で、栄養素等表示基準値に基づき、他の食事で過剰摂取が懸念される、脂質・飽和脂肪酸・炭水化物・ナトリウムを除いて、すべての栄養素で1日分の基準値の1/3以上を含む

\*5 所定量の卵と牛乳を使用した場合（卵1個と牛乳100mlを使用して作った場合）

\*6 BASE Pancake Mix 1食分（1袋）を用いて、パッケージ裏面の表示通りに調理した場合

\*7 日本食品標準成分表 2020年版（八訂）より、ホットケーキとの比較（同量）