



GRAND NIKKO
TOKYO DAIBA

PRESS RELEASE

2019年2月21日

グランドニッコー東京 台場

2019年3月リニューアルの23-24階「Bay View Floor」宿泊がセットに
デジタルアートで驚きの世界観を演出するミュージアムエントランスパス付プラン登場
グランドニッコー東京 台場
「チームラボ ボーダレス コラボレーションプラン」
宿泊プラン・ランチプラン 2月22日(金)より販売開始

「東京を楽しむ 東京をくつろぐ」ひとときをお届けするグランドニッコー東京 台場(住所:東京都港区代表取締役社長 総支配人:塚田 忠保)では、23-24階フロアの全80室を改装し、2019年3月16日(土)より新たに「Bay View Floor」として販売を開始します。今回の客室改装に伴い2018年6月にお台場・パレットタウンにオープンした「森ビル デジタルアート ミュージアム:チームラボ ボーダレス」のエントランスパスがついたコラボレーション宿泊プランと、ホテル各レストランとセットになったコラボレーションランチプランを2月22日(金)より販売いたします。



このたびのコラボレーション宿泊プランでご宿泊いただく23階と24階の「Bay View Floor」は、3月に「Bay Calm Breeze」をコンセプトに改装を完了するフロアです。レインボーブリッジが見える客室や大井ふ頭のオレンジ色に染まる夜景など、お台場ならではの解放感と躍動感にあふれる眺望が特徴です。

また、コラボレーションランチプランでは、東京を一望できる30階のグリルレストラン「The Grill on 30th」にて、東京小笠原諸島で取れた鮮魚、オーストラリア産ブラックアンガス牛などを使ったグリル料理などをお召し上がりいただけます。1階ブッフェレストラン「GARDEN DINING」では、季節を感じる彩り豊かな約40種類のメニューをブッフェスタイルでお楽しみいただけます。「広東料理 台場 楼蘭」では、ふかひれスープ、点心など伝統の技とともに贅沢にご堪能いただけるランチを提供します。

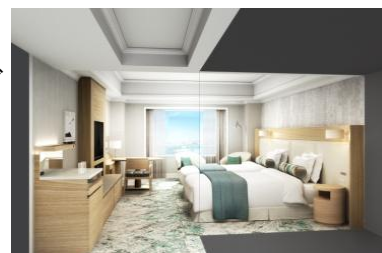
当ホテルからゆりかもめで約6分に位置する「森ビル デジタルアート ミュージアム:チームラボ ボーダレス」は、2018年6月のオープン以来、施設面積10,000㎡という圧倒的スケール感と多様な空間構成が織りなす独特の世界観で人々を魅了し続けている本格的デジタルアート・ミュージアムで国内外から多くの観光客が訪れています。この度、発売するプランをご利用いただくとミュージアムの前売券が完売していてもご入場いただけ、事前にご予定がたてやすくなります。

お台場ならではのアーバンリゾートをご満喫いただける新しい「Bay View Floor」や、グランドニッコー東京 台場の各レストランがお届けする彩り豊かな美食の数々を、「チームラボ」が放つ世界に類を見ない驚きの世界「森ビル デジタルアート ミュージアム:チームラボ ボーダレス」とともにご体験いただけます。

【グランドニッコー東京 台場 チームラボ ボーダレス コラボレーションプラン詳細】

宿泊プラン

- 予約開始日:2019年2月22日(金)
 - 宿泊開始日:2019年3月16日(土)
 - プラン内容:「森ビル デジタルアート ミュージアム:チームラボ ボーダレス」エントランスパス(1名様につき1枚)付
23階・24階「Bay View Floor」ご宿泊
 - お部屋タイプ:【Bay View Floor】スーペリアツインルーム(禁煙)
 - プラン料金:素泊まり 1室2名利用時1名料金 ¥16,100~
朝食付 1室2名利用時1名料金 ¥19,100~
 - ご予約・お問い合わせ:宿泊予約 03-5500-4500(直通)
- ※消費税・サービス料・東京都宿泊税込となっております。



ランチプラン

- 予約開始日:2019年2月22日(金)
- 販売開始日:2019年3月1日(金)

★The Grill on 30th

- ・提供時間:11:30 ~ 14:30(L.O.)
- ・料金:平日¥7,700 土・日・祝日¥8,200
- ・ご予約・お問い合わせ:03-5500-6605(直通)



◆ランチメニュー

- ・好きな前菜をブッフェより
- ・メインディッシュ(下記6品よりお選びください。)
- 桜鯛のグリル イベリコチヨリソー キャロットオレンジのアクセント
- 牛頬肉のブレゼとグリルビーフハンバーグ 濃厚な赤ワインソース
- タスマニアサーモンのパイ包み "クールビヤック"
- 100%純血オーストラリア産ブラックアンガス牛イチボと
茸のプランチャ
- 錦爽鶏もも肉のロティサリー ハニーグラッセ
- 骨付きコレナイポークのグリル コンディマンソース
- ・デザートブッフェ
- ・コーヒーまたは紅茶



★GARDEN DINING

- ・提供時間:11:30 ~ 14:30(L.O.)
- ・料金:ランチブッフェ 平日¥6,200 土・日・祝日¥7,200
- ・ご予約・お問い合わせ:03-5500-6600(直通)

◆ランチブッフェ

- ・契約農家直送無農薬野菜サラダブッフェ
- ・ローストビーフのカービングサービス
- ・オードブル、魚・肉料理、デザートなど 40種類以上の料理



★広東料理 台場 楼蘭

- ・提供時間：平日 11:30 ～ 14:30(L.O.)
土・日・祝日 11:30 ～ 15:30(L.O.)
- ・料金：平日 ¥6,200 土日祝 ¥7,200
- ・ご予約・お問い合わせ：03-5500-6608(直通)

◆平日プラン

- ・蟹の卵入りふかひれのスープ
- ・点心盛り合わせ
- ・五目チャーハン または 五目焼きそば
- ・甘味デザート

◆土・日・祝日プラン

- ・前菜の盛り合わせ
- ・蟹の卵入りふかひれのスープ
- ・点心盛り合わせ
- ・五目チャーハン または 五目焼きそば
- ・甘味デザート



※表示料金には消費税・サービス料込となっております。

※全てのコースは予約が必要です。

※全てのコースに「森ビル デジタルアート ミュージアム:チームラボ ボーダレス」エントランスパス(1名様に
つき1枚)が付きます。

※満席、特別催事日等でご利用いただけない日があります。

※当宿泊プラン・ランチプランをご利用いただくと前売券が完売していてもご入場いただけます。

【グランドニッコー東京 台場の施設概要】

- 所在地：東京都港区台場2丁目6-1
- 敷地面積：20,870 m²(6,313 坪)
- ホテル：地下3階 地上30階
- 延床面積：123,775 m²(37,507 坪)
- 施設構成：客室数 882 室、宴会場 17 室、レストラン・バー10ヶ所、ウエディングチャペル 2ヶ所
神殿、フィットネスクラブ、屋外プール、エステ、ギャラリー、他
- アクセス：新交通ゆりかもめ 台場駅に直結 / りんかい線 東京テレポート駅 徒歩約 10 分
- 電話番号：03-5500-6711(代表)
- 公式サイト：www.tokyo.grandnikko.com

<グランドニッコー東京 台場 ブランドメッセージ>

東京を楽しむ 東京をくつろぐ

レインボーブリッジを越えればそこは日常を離れた別世界。陽の光に輝く水面と青く澄みわたる風、心弾む特別な時がはじまります。高層階のレストラン、ゲストルームからは東京湾のパノラマビューが見渡せ、海の向こうには表情豊かな東京の街が広がります。大切にしたのは「晴れやかな気持ちで笑顔あふれるひとときを」という思い。心がほどけていくような喜びに満ちた体験をお届けします。

<報道関係者の方からのお問い合わせ先>

グランドニッコー東京 台場 PR 事務局 担当 松下・中村

Tel:03-5572-6062 Fax:03-5572-6065 MAIL:grandnikkotokyodaiba@vectorinc.co.jp

<一般の方からのお問い合わせ先>

グランドニッコー東京 台場 Tel:03-5500-6711(代表)