

【宿泊者様限定】11月8日～3月20日までの期間限定プラン 今年もやりますカニマルシェ！ ～生け簀から選んだタグ付きの活き地ガニをお土産orその日の夕食に～

株式会社にしがき マリントピアリゾート（本社：京都府宮津市日置4230、代表取締役社長：西垣俊平）では、昨年好評いただいた、お客様が生け簀から選んだ活き地ガニを販売する「カニマルシェ」を宿泊者様限定で今年も実施いたします。



★カニマルシェURL：<http://www.kani-house.com/>

◆生け簀で泳ぐ活き地ガニを自由にご購入いただくカニマルシェ！

今年も「カニマルシェ」と題し、お客様自身にお好きな地ガニを選んでご購入いただく体験型の販売を宿泊者様限定で11月8日～3月20日まで行います。近隣の漁港より仕入れた地ガニを生け簀で保管するため、新鮮な地ガニを生きたままご購入いただけます。

また、鮮度だけではなく安さにもこだわっており、活き地ガニの格安提供を実現。美味しい活き地ガニをお手頃価格で手に入れていただけます。

○カニマルシェ販売予定価格

- ・地ガニ(中) 5,000円～
- ・地ガニ(大) 8,800円～
- ・地ガニ(特大) 12,800円～
- ・地ガニ(超特大) 21,000円～



※カニマルシェは、瑠璃浜アクティビティセンター及び、シエナヒルズ管理棟にて行います。



こちらでご購入いただいた活き地ガニは、お土産としてお持ち帰りいただくことはもちろん、当社運営の宿泊施設「マリントピア・ザ・スイート」「金温泉と3種のお風呂 花菖蒲」「天然温泉&プライベートSPA 瑠璃浜」「ヴィラゼニス」で召し上がっていただくことも可能です。

◆厳しい選別をクリアしたカニだけが、ブランド地ガニとしてタグを付けられる！

ブランド地ガニは、水揚げされたもの全てがブランド地ガニとして漁港名を名乗れるわけではありません。各漁港ごとに定められた厳しい選別基準をクリアしたものだけがプラスチックタグを付けられ、タグ付きカニとなります。つまり、カニに付けられるタグは高品質の証だと言えます。

例えば、柴山港では110ものランクに分けて細かく選別されており、カニの大きさや身の付き具合、汚れ、生育状態、色艶など様々な点から評価されます。そんな厳しい選別をクリアしたカニだからこそ、ブランド地ガニと呼ばれるのです。

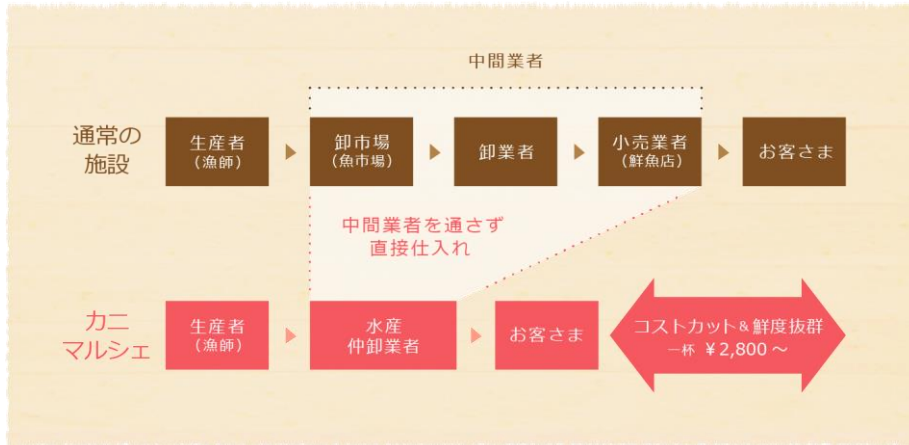


水揚げ地	タグ色	ブランド名
津居山港	青色	津居山ガニ
柴山港	ピンク色	柴山ガニ
浜坂港	水色	浜坂ガニ
香住港	緑色	香住ガニ

◆エリア最安値！安さの理由はワケあり

カニマルシェは通常施設よりも、安く鮮度の良いブランドガニをご提供しています。その違いは仕入れルートにあります。

カニマルシェでは、水産仲卸業者と提携し直接仕入れを行っているため、仲卸価格で皆さまにおいしく新鮮なカニをご提供できます。また、安さの理由はもう1つ、時期にもよりますがほとんどがワケありの地ガニなのです。例えば、足が短い、1本足が落ちているなど、味にはまったく影響しない部分でのワケあり地ガニを大量に買い付けることにより、お客様に安定して安い地ガニを提供できています。



◆買ったばかりの活き地ガニを宿泊の夕食として食べられる「カニマルシェプラン」

当社運営の宿泊施設（「マリントピア・ザ・スイート」「金温泉と3種のお風呂 花菖蒲」「天然温泉 & プライベートSPA瑠璃浜」「ヴィラゼニス」）にご滞在のお客様限定で、カニマルシェでご購入いただいた新鮮なカニをその日の夕食として味わっていただく「カニマルシェプラン」を実施いたします。

もちろんカニマルシェで購入した活き地ガニはお土産としてお持ち帰りいただけるのですが、せっかくの生きた地ガニ、新鮮なまま食べていただかなくては「もったいない」と言えるでしょう。

そこでカニマルシェプランでは、カニマルシェでお客様自身にお選びいただいた活き地ガニを、定番のカニすきや焼きガニなどでお楽しみいただきます。

宿泊料とカニマルシェ購入代金のみで活き地ガニをご堪能いただける、大変お得なプランとなっています。

また、1棟ごとにお食事専用の「囲炉裏部屋」があるマリントピア・ザ・スイートでは、囲炉裏でカニ料理をご堪能いただくことが可能です。

○カニマルシェプラン内容

- ・活きカニすき（野菜付き）、焼きガニ、カニ刺しなど
- ・♫の雑炊セット

※和朝食（税別2,000円）、キッズプレート（税別1,850円）はオプション

※料理内容は仕入れ状況により異なります。

※11月8日～3月20日まで実施



◆カニマルシェプラン対象施設のご紹介

カニマルシェプラン対象の施設は以下4施設となっております。もちろん、対象外の施設にご宿泊のお客様にもカニマルシェはご利用いただけます。

○マリントピア・ザ・スイート (<http://www.marinetopia-suite.com/>)

最大で1,600㎡の広々としたプライベートガーデンに全長最大10mのプール、さらには屋内に天然温泉を備えた贅沢な造りの1棟貸切りヴィラです。

また、1棟ごとにそれぞれお食事専用の囲炉裏部屋があり、炭火で活き地ガニを召し上がっていただけます。火を囲んで雪景色を眺めながらカニを食べる、プライベートな空間で冬の風物詩をたっぷりと堪能できる施設となっております。

<部屋タイプ>

- ・デラックススイート(1室)
 - ・スイート(1室)
 - ・スイート・ドッグ(1室)
 - ・スタンダード(6室)
 - ・スタンダード・ドッグ(1室)
- 定員：各6名様(最大10名様)



○天然温泉&プライベートSPA瑠璃浜 (<http://www.rurinohama.jp/>)

直径8メートルのプライベートプールと大型の天然温泉露天風呂を全室完備。24時間好きな時に周りを気にせず入浴できます。全12棟あり、そのうち1棟はワンちゃん連れでのご利用も可能となっております。

<部屋タイプ>

- ・貸切りヴィラ(11棟)
 - ・貸切りヴィラ 犬同伴可(1棟)
- 定員：各6名様



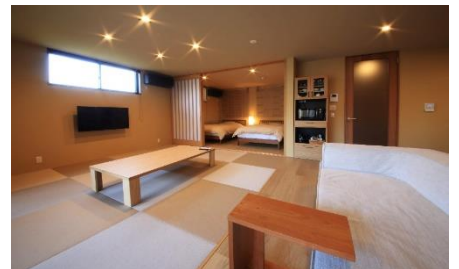
○金温泉と3種のお風呂 花菖蒲 (<http://www.hana-syoubu.jp/>)

客室に備え付きの3種の露天風呂が特徴的で、鉄分豊富な「金温泉」、細かい泡が魅力の「炭酸風呂」、よもぎをブレンドした「薬湯」と天橋立エリアだけではなく、全国的にも珍しい泉質を取り揃えました。

「温泉でくつろぐ」「カニを味わう」といった冬の醍醐味を存分に味わえる施設となっております。

<部屋タイプ>

- ・一戸建て旅館(4棟)
- 定員：各5名様



Oヴィラゼニス (<http://villa-zenith.com/>)

日本海を望む高台に位置する『大型ラグジュアリーヴィラ』

10名の宿泊を可能とし、プライベートプール、客室内温泉、ジャグジー、サウナが完備されております。

<部屋タイプ>

- ・貸切りヴィラ(1棟)
- 定員：各10名様



■宿泊を伴わないお客様の販売に関して

天橋立カニマルシェでは、宿泊のお客様を優先として販売しております。

天候不良・漁獲不良の関係で、十分な数を提供できない場合は、宿泊のお客様のみの販売となる場合がございます。予めご了承下さい。

※宿泊を伴わないお客様への販売停止期間

12月25日～1月7日

■アクセス

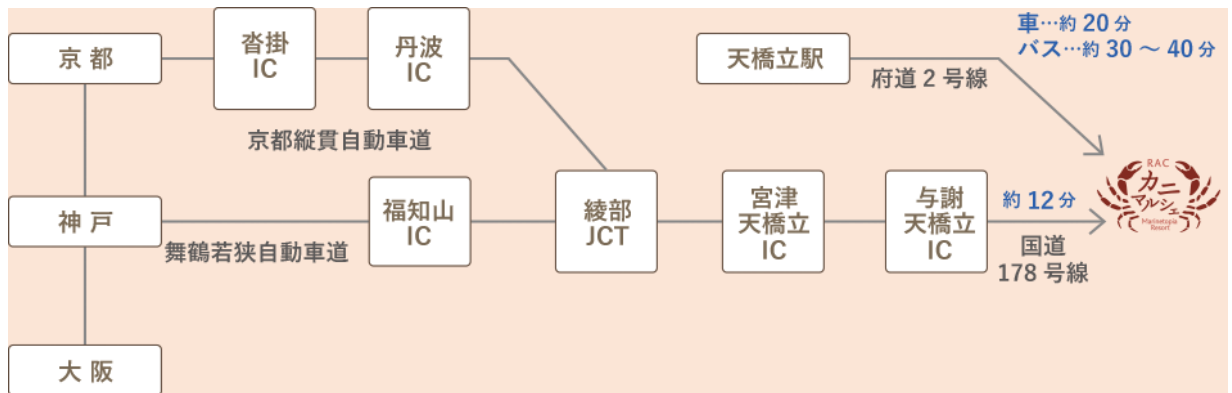
<車>

- ・京都縦貫自動車道「与謝天橋立IC」より約20分

<電車>

- ・丹後鉄道「天橋立駅」より送迎バス 約30分

神戸近くの「吉川JCT」からは約1時間20分ほどで、大阪市内から宮津までは、約2時間でアクセス可能です。



カニマルシェは瑠璃浜アクティビティセンター及び、シエナヒルズ管理棟にて行います。
両施設は車で5分ほどの距離で、瑠璃浜アクティビティセンターは「瑠璃浜」「花菖蒲」に、
シエナヒルズ管理棟は「マリントピア・ザ・スイート」に隣接しております。

<http://www.kani-house.com/>

■会社概要

社名：株式会社にしがき

代表者：西垣 俊平

創業：昭和25年8月

事業内容：スーパー事業、リゾート開発事業、介護支援事業

本社所在地：京都府京丹後市大宮町口大野88番地

(マリントピアリゾート 京都府宮津市日置4230)