

ぐいっとまつパ級のリフト力で1日中※1カールキープ！
ちゅるんとツヤ感&束感のある「王冠まつ毛」を叶えるコームマスカラが、
好評につき、数量限定で再販決定！

ヒロインメイク ラッシュリフトマスカラ
限定1色 5.5g ¥1,400(税込¥1,540)

2024年4月22日(月)数量限定発売

* 取り扱い店の詳細については、お問合せください。

2023年11月に数量限定で発売した「ヒロインメイク ラッシュリフトマスカラ」が、ご好評につき再び数量限定で登場！

細かいまつ毛もしっかりキャッチするダブルコームで根元からしっかりとまつ毛を立ち上げ、1日中※1上向きカールをキープ。
まつパ級のリフト力と艶やかな束感ロングまつ毛を叶えます。

2種の自まつ毛風ファイバー配合で、自まつ毛が伸びたような軽やかなのに存在感のあるまつ毛に仕上げます。



01 ゼリーブラック

※1 日中の活動時間

■掲載時におけるクレジット表記／お客様お問合せ先

KISSME(伊勢半) 〒102-8370 東京都千代田区四番町6-11 TEL 03-3262-3123

伊勢半コーポレートサイト <https://www.isehan.co.jp>

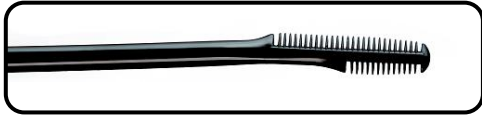
ヒロインメイク ブランドサイト <https://www.isehan.co.jp/heroine/>

商品特長

ヒロインメイク ラッシュリフトマスカラ
限定1色 5.5g ¥1,400(税込¥1,540)

まつパ級リフト、1日中※1キープ！

まつ毛パーマのように根元から立ち上がり、毛先までダマなく美しい「王冠まつ毛」に。
下まつ毛・目頭にも塗りやすいWコーム採用。



下まつ毛もぬりやすいダブルコーム

1日中※1カールキープ

カールロック成分配合。塗った瞬間上向きカールを強力固定します。

※1 日中の活動時間

スーパー級※2ウォータープルーフ

長時間にじまない！涙・汗・皮脂・こすれに強い独自の耐久処方。

※2 ヒロインメイク マスカラ内で

2種類の自まつ毛風ファイバーで軽やかロングへ

軽やかな仕上がりのエアリータッチファイバーと
黒よりもやわらかい色味のナチュラルグレーファイバーを絶妙にMix！
自まつ毛になじみやすく、自然なロングまつ毛に仕上げます。



<イメージ>

濡れたようなツヤ感のゼリーブラック

ちゅるんとしたツヤ感のある半透明な黒色で、軽やかなのに存在感のあるまつ毛に。
グロシーパール配合できらめきをプラス。

6種のまつ毛美容液成分配合

ツバキオイル・ローヤルゼリーエキス・アルガンオイル・野バラオイル※3・オタネニンジンエキス・アーモンドオイル
(まつ毛保護成分)

※3 カニナバラ果実油

OFFするときはヒロインメイクのマスカラ用リムーバーがおすすめ



スピーディーマスカラリムーバー 6.6mL ¥840(税込¥924)

落ちにくいウォータープルーフタイプのマスカラにも塗るだけですばやくなじみ、溶けるようにすると落とします。
ゴシゴシせずに落とせるので、まつ毛とまぶたに負担をかけにくいマスカラ用リムーバーです。