

ひと塗りで強力カールキープ+ロング&ボリュームまつ毛へ！
 主役級マスカラベースにこなれ感UPの「オーシャングリーン」が限定登場

ヒロインメイク カールキープ マスカラベース
 限定1色 6g ¥1,000(税込¥1,100)

2023年7月10日(月)数量限定発売

*表示価格はメーカー希望小売価格です。

1日中*1上向きロングまつ毛を叶える大人気マスカラベースから、
 隠しグリーンでこなれ感をUPする「オーシャングリーン」が数量限定発売。
 深みのある落ち着いたくすみグリーンでブラックやグレージュのマスカラと相性が良く、
 マスカラ前に仕込んで透明感のある印象に。
 白残りしないため塗り残しが目立ちにくく、お湯+洗顔料で簡単にOFFができるので普段のメイクにもおすすめです。



※1 日中の活動時間

■掲載時におけるクレジット表記/お客様お問合せ先

KISSME(伊勢半) 〒102-8370 東京都千代田区四番町6-11 TEL 03-3262-3123

伊勢半コーポレートサイト <https://www.isehan.co.jp>

ヒロインメイク ブランドサイト <https://www.isehan.co.jp/heroine/>

商品特長

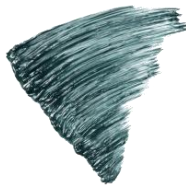
ヒロインメイク カールキープ マスカラベース

限定1色 6g ¥1,000(税込¥1,100)

限定色 オーシャングリーン

LIMITED COLOR

白残りしないくすみグリーンで、塗り残しが目立ちません。
ニュアンスパール入りの隠しグリーンでこなれ感のある目もとを演出します。



52 オーシャングリーン

マスカラ前のひと塗りで強力カールキープ

瞬間ロック成分・形状持続ポリマー配合で、1日中※1上向きまつ毛が続きます。

※1 日中の活動時間



〈イメージ〉

目指せ+1.8mm※2！ロング&ボリュームUP

まつ毛の毛先まできれいにフィットする、4種類の繊維を配合。
上に塗るマスカラをきれいにのせるしっかりとした土台をつくりあげます。

※2 素まつ毛に対して。当社調べ。効果には個人差があります。

お湯と洗顔料で簡単OFF

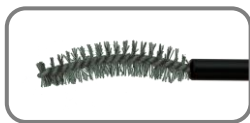
落とすときはお湯でふやかしていつもの洗顔料で簡単OFF。

まつ毛美容液成分配合

ツバキオイル・ローヤルゼリーエキス・アルガンオイル・野バラオイル※3
(まつ毛保護成分)

※3 カニナバラ果実油

＜使用方法＞



根元から塗りやすい！
細めカーブブラシ

1. マスカラをつける前にお使いください。カーブの内側で根元から毛先まで持ち上げるように塗ります。
2. その後、下地が乾いてから、お手持ちのマスカラを重ねてください。

- ブラシへのつきが少なくなった場合は、容器の壁面についている液をブラシで軽くかきまぜてからお使いください。
- アイラッシュカーラーで先にまつ毛をアップさせてからご使用ください。

なりたいイメージに合わせて選べる！定番カラーも好評発売中



マスカラ前のひと塗りで強力カールキープ！

ヒロインメイク カールキープ マスカラベース
全3色 6g 各¥1,000(税抜¥1,100)