

ニュアンスブラック

# nuance Black

黒マスカラには飽き、カラーマスカラには惹かれない女性へ向けて

## 黒マスカラの概念を覆す、 新・ベーシック誕生。

黒を基調としたカラーニュアンスで、目もとの印象を自在に操り、  
ロング・ボリューム・カールまでもワンコートで叶える「新♡黒マスカラ」誕生。  
伏目さえも美しく魅せる全く新しいアプローチのマスカラを  
この秋、全国のバラエティショップ※で発売いたします。



※取扱い店の詳細については、お問い合わせください。

ニュアンスブラック

# nuance Black

NEWS RELEASE

1706-n-01

2017年6月

黒マスカラには飽き、カラーマスカラには惹かれない女性へ向けて  
黒マスカラの概念を覆す、新・ベーシック誕生。

## ニュアンスブラック ロングカール マスカラ

全4色 7g 各¥1,944(税抜¥1,800)

2017年7月19日(水)ロフト先行発売

2017年8月2日(水)全国発売

目もとに存在感を与える黒をベースに、遊び心あるトレンドカラーをブレンド。

華やかな黒マスカラが光によって多彩に色めく、全4色。

やわらかい印象のソフトニュアンス、澄んだ目もとに魅せるネイビーニュアンス、  
スマートな色気を演出するボルドーニュアンス、スタイリッシュに仕上げるグリーンニュアンスで  
伏目さえも美しく魅せるまつ毛に。



ソフト  
ニュアンス

ネイビー  
ニュアンス

ボルドー  
ニュアンス

グリーン  
ニュアンス



01  
フェミニンブラック



02  
スマートブラック



03  
レディブラック



04  
スタイリッシュブラック

### ■お客様お問合せ

伊勢半 〒102-8370 東京都千代田区四番町6-11 TEL 03-3262-3123

伊勢半ホームページ <http://www.isehan.co.jp/>

ニュアンスブラックホームページ(2017年7月公開)<http://www.pny-cosmetics.com/nuanceblack/>

KISSME  
P.N.Y.

株式会社 伊勢半

〒102-8370 東京都千代田区四番町 6-11  
<http://www.isehan.co.jp>



# ニュアンスブラック ロングカール マスカラ

全4色 7g 各¥1,944(税抜¥1,800)

2017年7月19日(水)ロフト先行発売

2017年8月2日(水)全国発売

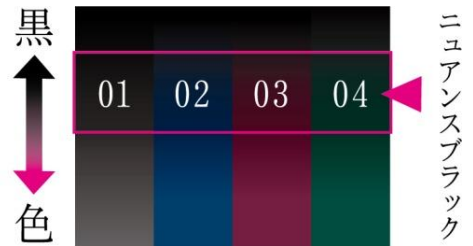


## 新しい黒へのアプローチ

目もとに存在感を与える黒をベースに、遊び心あるトレンドカラーをブレンドさせた「新しい黒マスカラ」が完成。

### 一般的な「黒マスカラ」より、何がイイ!?

- ・その日の気分やファッションに合わせて、まつ毛を遊べる。
- ・脱、マンネリ! これひとつで、いつもと違う目もとがつかれる。
- ・黒基調のカラーニュアンスだから、やり過ぎ感なく、デイリーに使える。



ニュアンスブラック

### 01 フェミニンブラック



黒なのに柔らかい目もとに。

### 02 スマートブラック



品のある澄んだ目もとに。

### 03 レディブラック



スマートな色気漂う目もとに。

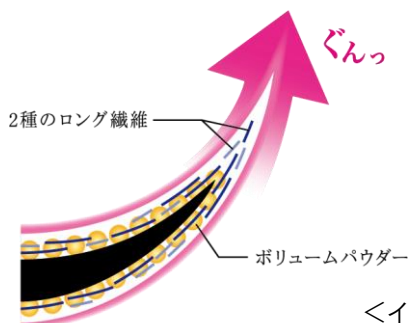
### 04 スタイルリッシュブラック



スタイルリッシュな目もとに。

## ロングも、ボリュームも、ワンコートで叶える

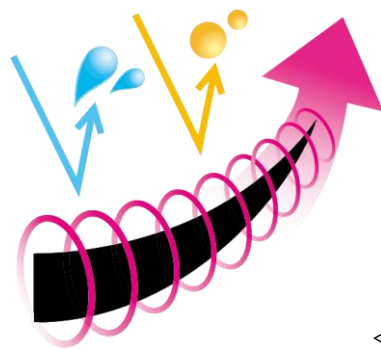
厳選した2種のロング繊維が、まつ毛をより長く。ボリュームパウダーが、まつ毛1本1本を際立たせ、ひときわ華やかなまつ毛に。



<イメージ図>

## 1日中、上向きカールを実現する

カールロックポリマー配合で、細く短いまつ毛も逃さず上向きカールを瞬間ロック&キープ。



<イメージ図>

## 落としやすさを追求! 簡単お湯オフ

優れた耐久性はもちろん、フィルムタイプならではの落としやすさも両立させた新処方。



<イメージ図>