



“耐久カール”と“ラクOFF”の両方を叶える大人気「第3の mascara」から 待望の新色ほんのり赤みブラウンが登場！

掟 夕方のポロポロ落ちを、許してはなりません。

ヒロインメイク ロング&カールマスカラ アドバンスフィルム02

新色1色 全2色 6g 各¥1,296(税抜¥1,200)

ヒロインメイク ボリューム&カールマスカラ アドバンスフィルム02

新色1色 全2色 6g 各¥1,296(税抜¥1,200)

2017年3月3日(金)発売

フィルムマスカラユーザーの98%が仕上がりに満足*と答えた、
耐久カールとラクOFFのどちらも叶える大人気「第3の mascara」から、
待望の新色ブラウンが遂に登場します。

ほんのり赤みをエッセンスしたブラウンカラーが、色っぽさと抜け感を目もとにプラス。
トレンドの赤系アイカラーや定番のピンクアイカラーとも相性抜群。流行の抜け感メイクに最適です。



* 当社調べ

■お客様お問合せ

伊勢半 〒102-8370 東京都千代田区四番町6-11 TEL 03-3262-3123

伊勢半ホームページ <http://www.isehan.co.jp/>

ヒロインメイクホームページ <http://www.isehan.co.jp/heroine/>

商品特長

耐久カール&ラクOFFどっちも主義！ 第3の mascara

水・皮脂・こすれに強くにじまないのに、お湯+洗顔料で簡単オフ

第3の mascara は、水・皮脂に強い成分にプラスして洗顔料で落とせる成分を配合した新処方。今までのフィルムタイプ mascara に見られた、にじみやポロポロ落ちのない耐久性の高さを実現しながらも、お湯と洗顔料で簡単にオフが可能です。

にじまずキープの秘密！

それは、水と皮脂に強い成分を配合しているから♪

だから
汗・水に強い！



伊勢半調べ。写真はイメージです。

『お湯+洗顔料』でオフできる秘密！

それは、洗顔料になじむと mascara の皮膜が壊れてオフできる設計だから♪



洗顔料・クレンジング料のご使用前に、 mascara にお湯*をしっかりとなじませ、ふやかしてください。
*38℃程度

その後、お手持ちの (イメージ) 洗顔料で洗ってください。洗顔料の前にクレンジング料をお使い頂いてもOK

実際に試したフィルムユーザーが絶賛！

Q. ポロポロ落ちについて
どのように感じましたか？

A.

試した人の94%が
『ポロポロ落ちが
気にならない』
と回答！

「気にならない」
94%

Q. 落としやすさについて
どのように感じましたか？

A.

試した人の85%が
『簡単に落とした』
と回答！

「簡単に落とした」
85%

調査機関：(株)ネオマーケティング
ヒロインメイク ロング&カール mascara アドバンスフィルム01 漆黑ブラックのモニター調査

抜け感をプラスする新色ほんのり赤みブラウン

ほんのり赤みをプラスした新色ブラウン。塗るだけで色っぽさと抜け感を演出し、トレンド感のあるこなれアイメイクに仕上げます。さらに「ヒロインメイク スムースリキッドアイライナー スーパーキープ02 ビターブラウン」と合わせ使用することで、より統一感のある美しい目もとに！

日本人の肌になじむ ナチュラルブラウン
赤みブラウンプラスで ぽわっとひとさじ色っぽさON



アイライナー& mascara で
ほんのり赤みブラウン
抜け感色っぽEYE

ヒロインメイク
スムースリキッドアイライナー
スーパーキープ 02 ビターブラウン

1日中！上向きまつ毛をキープ

塗った瞬間にまつ毛が湿ってカールが落ちることがなく、上向きのぱっちりまつ毛を長時間キープします。

瞬間ロック成分

塗った瞬間にさっと乾いて、カールしたまつ毛を強力に固定します。

形状持続ポリマー

塗布後に固まって皮膜を形成し、上向き形状を記憶します。まつ毛に負荷がかかってもカールが崩れません。



長時間カールロック！

4種のまつ毛美容液成分配合でメイクしながらまつ毛をケア

ツバキオイル

ツバキの種子から採取されるオイルです。日本では古くからヘアオイルとして重宝されてきました。ヘアケア商品に配合されていることが多く、クリームや乳液などにも配合されています。

アルガンオイル

アルガンツリーの果実の種子(仁)から採った大変希少なオイルです。ビタミンEの含有量がオリーブオイルの約2~3倍近く含まれています。

ローヤルゼリーエキス

若い働きバチが分泌するローヤルゼリーから抽出したエキスです。保湿作用、コラーゲンなどを作り出す細胞を増殖させる作用があります。

野バラオイル* (まつ毛保護成分)

野性のバラの一種であるローズヒップの果実から得られる油。保湿効果、抗炎症作用、皮フ細胞再生促進作用などがあります。

* カニナバラ果実油

商品特長

ヒロインメイク ロング&カールマスカラ アドバンスフィルム

新色1色 全2色 6g 各¥1,296(税抜¥1,200)

長く、美しく、上向きの、ヒロインメイクが追求する理想の美まつ毛に

超！迫カロングまつ毛に

史上最長※の5mmのロングエクステファイバーを採用。
短いまつ毛もしっかり伸ばし、重ねるほどに長く美しいロングまつ毛に仕上げます。
※ヒロインメイクシリーズ内で

小さめで使いやすいカーブブラシ採用

重ねてもダマにならず、きれいにセパレートした上向きロングまつ毛に仕上げます。

カーブブラシ



目の形に沿って根本からまつ毛をカールアップ！

カラー展開

01: 漆黒ブラック

02: ブラウン

NEW

ヒロインメイク ボリューム&カールマスカラ アドバンスフィルム

新色1色 全2色 6g 各¥1,296(税抜¥1,200)

ひと塗りで濃く太く！重ねてもダマにならない大人の美ボリューム

超！濃密ボリュームまつ毛に

重ねてもダマにならないボリュームセパレートパウダー配合です。
ひとぬりで液がたっぷりついて即ボリュームアップ！さらに短めの2mm繊維を配合し、根元は太くても毛先はスツと細い、美しいボリューム感に仕上げます。

たっぷり塗れるスプーンブラシ採用

マスカラ液をたっぷり含める溝の入ったスプーンブラシを採用。
とかしながらダマを取る毛質で、重ねてもキレイをキープします。

スプーンブラシ



マスカラ液をたっぷり含める溝の入ったスプーン型ブラシ！

カラー展開

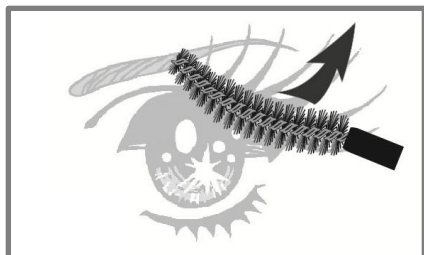
01: 漆黒ブラック

02: ブラウン

NEW

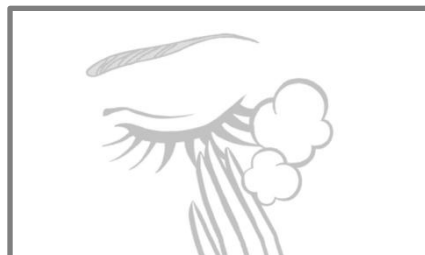
<使用方法>

塗り方



カーブの内側で、根元はブラシを小刻みに揺らしながら、毛先は動かさずスツとすべらせるように塗ります。

落とし方



ぬるま湯でなじませた後、お手持ちの洗顔料を使用し、くるくるとやさしく洗ってください。洗顔料の前にクレンジング料をお使い頂いても構いません。

- ・ビューラーで先にまつ毛をアップさせてからご使用ください。
- ・ブラシへの付きが少なくなった場合は、容器の壁面に付いている液をブラシで軽くかき混ぜてからお使いください。

ヒロインメイク マスカラシリーズ一覧

夕方のポロポロ落ちを、許してはなりません。

ロング&カールマスカラ アドバンスフィルム

NEW COLOR

新色1色 全2色 6g 各¥1,296(税抜¥1,200)

水・皮脂・こすれに強く、長時間つけていてもにじみやポロポロ落ちのない高い耐久性を持ちながら、落とす時はいつもの洗顔料で簡単にオフできます。フィルムとウォータープルーフの長所を両立した第3のマスカラです。5mmのロングエクステファイバー配合で、ひと塗りで長く、キレイにセパレートした迫力美まつ毛に仕上げます。

夕方のポロポロ落ちを、許してはなりません。

ボリューム&カールマスカラ アドバンスフィルム

NEW COLOR

新色1色 全2色 6g 各¥1,296(税抜¥1,200)

水・皮脂・こすれに強く、長時間つけていてもにじみやポロポロ落ちのない高い耐久性を持ちながら、落とす時はいつもの洗顔料で簡単にオフできます。フィルムとウォータープルーフの長所を両立した第3のマスカラです。ボリュームセパレートパウダー配合で、ひと塗りで太く濃く、重ねてもダマのない大人ボリュームに仕上げます。

過酷な状況でも、朝の完璧な上向きまつ毛であり続けなくては。

ロング&カールマスカラ スーパーWP

全1色 6g ¥1,080(税抜¥1,000)

瞬間ロック成分と形状記憶ポリマー配合で、すばやく乾いてまつ毛を上向きのまま強力で固定し、1日中上向きカールをキープ。新採用の繊維が短いまつ毛もしっかり伸ばし、重ねるほどに長く美しいロングまつ毛に仕上げます。涙・汗・水をはじき、皮脂にもにじまないスーパーウォータープルーフ。

過酷な状況でも、朝の完璧な上向きまつ毛であり続けなくては。

ボリューム&カールマスカラ スーパーWP

全1色 6g ¥1,080(税抜¥1,000)

瞬間ロック成分と形状記憶ポリマー配合で、すばやく乾いてまつ毛を上向きのまま強力で固定し、1日中上向きカールをキープ。新配合のボリュームセパレートパウダーがまつ毛1本1本の量感をアップしセパレート感のある美しいまつ毛に仕上げます。涙・汗・水をはじき、皮脂にもにじまないスーパーウォータープルーフ。

いかなるときも、まつ毛は上を向いていなければ。

ロング&カールマスカラ スーパーフィルム

全1色 6g 各¥1,296(税抜¥1,200)

お湯で簡単オフでき、驚きのカール力を実現したフィルムタイプマスカラ。新配合のエアリーパウダーと速乾セットポリマーがすばやくまつ毛をカールセットし、美しい上向きまつ毛を1日中キープ。長さや軽さにこだわった2種類のファイバーがまつ毛に密着し、重ねる程に長く伸び、ダマのない美ロングまつ毛に仕上げます。

ストレスなく落とさなくては。

スピーディー マスカラリムーバー

NEW

6.6mL 各¥907(税抜¥840)

落ちにくいウォータープルーフマスカラもこすらずするんとオフするマスカラリムーバーが、より落としやすくパワーアップ。まつ毛ケア成分配合で、メイクオフしながら傷んだまつ毛にうるおいを与えます。目にしみにくい処方です。

目元に負担をかけず落とせなくては。

アイメイクアップリムーバー

110mL 各¥907(税抜¥840)

落ちにくいアイメイクに素早くなじみ、デリケートな目元に負担をかけずにするんとオフ。目元やまつ毛の乾燥を防ぎ、うるおいを与えます。保湿成分(ヒアルロン酸、コラーゲン)とまつ毛ケア成分(オタネニンジン根エキス、ツバキオイル、ローヤルゼリーエキス、野バラオイル(エモリエント成分))配合。弱酸性。目にしみにくい処方です。べたつかずみずみずしい使い心地。