

SUSIE N.Y. DIVISION

6-11, YONBAN-CHO, CHIYODA-KU,
TOKYO 102-8370 JAPAN
TEL.03-3262-3454/FAX.03-3262-3249

クチコミでも評価の高いスージーのアイブロウシリーズが
人気のカラーはそのままに、トレンドを取り入れたカラー展開でパワーアップして新登場！

スージー スリムエキスパートEX N
スージー パウダーアイブロウ エキスパートN
スージー ソフトスタイリング エキスパートN

2016年10月19日(水)発売

思い通りの眉が描けると大人気のスージーニューヨークのエキスパートシリーズが
人気カラーはそのままに、トレンドを取り入れたカラー展開でパワーアップして新登場します。
トレンド眉も定番眉も、これさえあれば簡単にキマるラインナップです。



スージー スリムエキスパートEX N	全3色	0.03g	各¥1,296(税抜¥1,200)
スージー パウダーアイブロウ エキスパートN	全3色	2.6g	各¥1,404(税抜¥1,300)
スージー ソフトスタイリング エキスパートN	全3色	7g	各¥1,404(税抜¥1,300)

■お客様お問合せ

ブランド名: SUSIE N.Y. スージー ニューヨーク 発売元: SUSIE N.Y. DIVISION スージー ニューヨーク ディヴィジョン <http://susie-ny.com>
〒102-8370 東京都千代田区四番町6-11 TEL 03-3262-3454



《2016年10月19日(水)発売》

スージー スリムエキスパートEX N 全3色 0.03g 各¥1,296(税抜¥1,200)

【商品特長】

- * 0.97mmの超極細アイブロウペンシル。
まるで自眉のように繊細で、自然なリアル眉を簡単に創りだす。
0.97mmの超極細芯なので驚くほど繊細なラインが描け、
細く美しい眉尻を簡単に創ることができます。
眉毛を1本1本描き足せるので、洗練された自然な美眉に仕上げます。



- * 削らず使えるくり出しタイプ
使い切るまで繊細なラインが描けます。
- * 汗・水に強く、美しい仕上がりを長時間キープ。
- * カミツレエキス(うるおい成分)配合

- * 無香料・無鉱物油・皮フ刺激テスト済み
全ての方に皮フ刺激が起こらないというわけではありません。

【カラー展開】

- 01=ライトブラウン : 明るめのブラウンで軽やかな眉に
- 02=ナチュラルブラウン : 自然なブラウンでナチュラルな眉に
- 03=ディープブラウン : 落ち着いたブラウンでクールな眉に **RENEWAL**

【ご使用方法】

先端を持ち、本体を右に回して芯を1mmほど出してご使用ください。(出し過ぎないようにご注意ください。)
※カートリッジ(替芯)タイプではありません。

【ご注意】

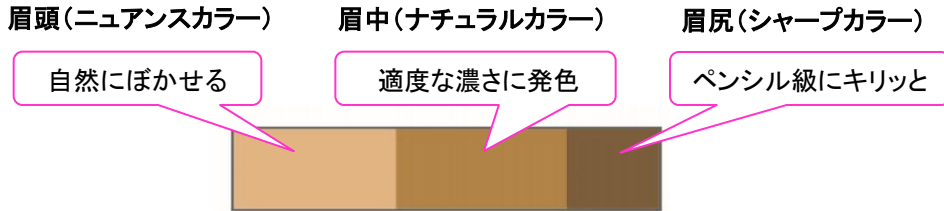
細芯設計の為1mm以上出してのご使用はお控えください。出しすぎると芯が折れることがあります。
高い場所からの落下等の衝撃は芯折れの原因となる場合があります。

【商品特長】

* のせるだけで立体感創造。光コントロール処方

見る角度によって色が微妙に変化するパウダーと、肌なじみの良いパウダーを配合した光コントロール処方。眉の背骨となる軸をはっきりとさせ、アウトラインは自然になじませることが出来るため、のせるだけで立体感が生まれます。

* 自然な立体感をつくる3色パレット



* 2つのブラシをつなげて使える「ジョイントブラシ」

眉頭・ノーズシャドウ用のやわらかく、ニュアンスをつくりやすい「ラウンドブラシ」と、眉山～眉尻用のコシがあり細くも描ける「シャープブラシ」が一つになった、パーツごとの描き分けが可能な高機能ツール。プロが仕上げたような美しいフォルムの眉を簡単に描くことができます。



* あらゆる肌・髪色にマッチするカラー展開

日本人の肌・髪色に合う3色展開。それぞれの色をブレンドすることもでき、自分にぴったりのカラーをつくることができます。

* 夜まで美しい眉をキープ

汗・水・皮脂に強いロングラスティング成分を配合。肌にしっかりフィットし、メイクしたての美しい眉をキープします。

* カミツレエキス(うるおい成分)配合

* 無香料・無鉱物油・皮フ刺激テスト済み

全ての方に皮フ刺激が起こらないというわけではありません。

【カラー展開】

01=ライトブラウン : 明るめのブラウンで軽やかな眉に
02=ナチュラルブラウン : 自然なブラウンでナチュラルな眉に
03=ディープブラウン : 落ち着いたブラウンでクールな眉に

RENEWAL



01 ライトブラウン



02 ナチュラルブラウン



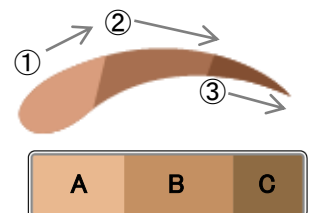
03 ディープブラウン

【ご使用方法】

ペンシル、リキッド、眉マスカラなど、他のアイブロウと併用する場合は最初に本品をご使用ください。

- ①ラウンドブラシを使い、Aを眉頭から眉中央に向かってふんわりとぼかします。
- ②シャープブラシを使い、Bを眉中央から眉尻に向かって描きます。
- ③シャープブラシを使い、Cを眉山から眉尻に向かって細く描きます。

<ノーズシャドウにも>
ラウンドブラシを使い、Aを眉頭から鼻すじにかけて軽くぼかすと目元の立体感がアップします。

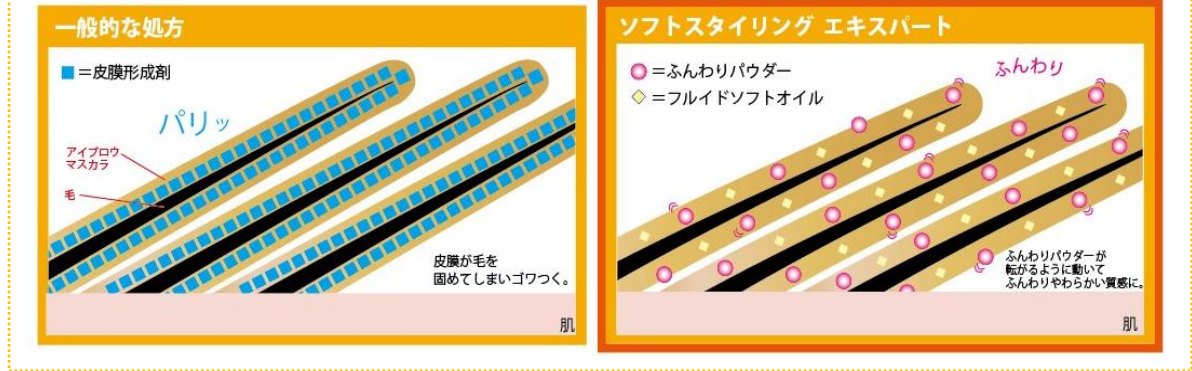


【商品特長】

* やわらかな質感を実現する「ソフトブローベース処方」

ゴワツキの原因となる皮膜形成剤を配合せずに、フルイドソフトオイルを配合しているためパリッと固くならず、真球状のふんわりパウダーが転がるように動く事で、ふんわりやわらかい仕上がりを実現します。

ソフトブローベース処方とは



* オリジナル設計のスタイリングブラシ

ふんわりと自然な仕上がりを実現する、左右非対称な形状のこだわりブラシ。

ショート面で根元からムラなく色をのせ、ロング面で毛流れを整えることで、洗練された美眉を創ることができます。

オリジナル設計 スタイリングブラシの使い方

左右非対称の形状で、眉頭から眉尻まで繊細に塗りやすい。プロが創ったような洗練された美眉が完成！



* 自然に色づく美発色

地肌につきにくく眉毛にしっかり色をのせることができるので、自然に仕上がりが、美しく発色します。
肌から浮かない微量のパールを配合し、ふんわり立体的に仕上がります。

* ウォータープルーフ

汗・水・皮脂・にじみに強いウォータープルーフタイプです。

* カミツレエキス(うるおい成分)配合

* 無香料・無鉱物油・皮フ刺激テスト済み

全ての方に皮フ刺激が起らないというわけではありません。

【カラー展開】

- 01 = ライトブラウン : 明るめのブラウンで軽やかな眉に
- 02 = ナチュラルブラウン : 自然なブラウンでナチュラルな眉に
- 03 = アッシュ&ディープブラウン : 落ち着いたアッシュ系ブラウンでソフトな眉に

RENEWAL