

地元の素材で新しい味に挑戦! J級グルメ商品を発表!!

地域創造

機関名 独立行政法人中小企業基盤整備機構 北海道本部
住所 〒060-0002 札幌市中央区北2条西1丁目1-7
ORE札幌ビル6階 ☎011-210-7470
代表者名 本部長 戸田 直隆
問合せ先 企画調整課 杉森 弘樹
☎011-210-7470 FAX.011-210-7480
URL <http://www.smrj.go.jp/hokkaido/index.html>
E-mail hkdkeieishien@smrj.go.jp

中小機構北海道では、小規模事業者による地元の素材を使った食品系の新商品開発を支援する「J級グルメ開発支援講座」を釧路及び北見地域で開催しました。この講座から生まれた「J級グルメ」商品を紹介いたします。*J級は地元(Jimoto)の頭文字から



黒酵母βグルカンで美容と健康をサポート

地域創造

会社名 株式会社アウレオサイエンス
((独)中小企業基盤整備機構関連)
住所 〒001-0021 札幌市北区北21条西12丁目2
北大ビジネス・スプリング内 ☎011-738-1316
代表者名 代表取締役社長 守屋 祐生子
URL <http://www.aureo-science.com>
E-mail info@aureo-science.com

アウレオサイエンスは、黒酵母βグルカンが持つ様々な生理活性を明らかにすべく、日夜研究しています。また、その優れた特性を活かした新規商品の開発を通じて、皆様の美容と健康の維持、健やかな社会の創出に貢献します。



食品工場の健康診断

地域創造

会社名 株式会社クロックワーク北海道
((独)中小企業基盤整備機構関連)
住所 〒001-0021 札幌市北区北21条西12丁目2
北大ビジネス・スプリング109号室 ☎011-708-8035
代表者名 代表取締役 伊志嶺 哉
問合せ先 検査センター 皆川 祐介
☎011-708-8035 FAX.011-708-8036
URL <http://www.clock-work.net/>
E-mail info-n@clock-work.net

食品工場の衛生状態は日々変化し、現状把握が難しい。また、来年度以降のHACCP制度化を控え、自社で衛生管理計画を立てることが必要になります。本サービスは工場の状態を見える化して、「工場の健康状態」を把握し、適切な対策をサポート致します。



医と食で健康寿命を延ばす(医・食・寿)お手伝いをします

地域創造

会社名 株式会社札幌アンチエイジングラボラトリー
((独)中小企業基盤整備機構関連)
住所 〒001-0021 札幌市北区北21条西12丁目2
北大ビジネス・スプリング102号室 ☎011-776-7505
代表者名 代表取締役 森田 祐二
問合せ先 信平 強
☎090-2819-2143 FAX.011-776-7539
URL <https://saalsaaljimdo.com/>

北海道の食材を使った抗肥満、抗糖化、腸内菌叢の改善などの機能性評価の研究をもとに、新しい機能性食品を開発し、医と食で健康寿命を延ばす(医・食・寿)お手伝いをします。

海外観光客の動向分析もできる観光情報サイト

地域創造

会社名 株式会社調和技研((独)中小企業基盤整備機構関連)
住所 〒001-0021 札幌市北区北21条西12丁目2
北大ビジネス・スプリング204号室 ☎011-717-7017
代表者名 代表取締役 中村 拓哉
問合せ先 FAX.011-768-7417
URL <http://www.chowagiken.co.jp>
E-mail office@chowagiken.co.jp

当社は北大調和系研究室から生まれた大学発ベンチャー企業でAIの実践的研究やサービスを開発しています。今回は海外からの観光客向けに北海道体験観光を紹介・販売するwebサイトを紹介します。このシステムは海外での御社の評判を解析する事が可能です。

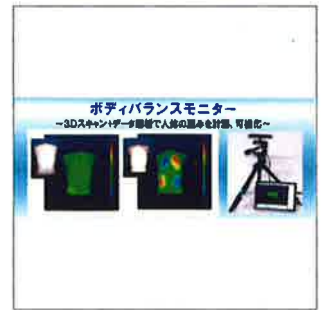


3D技術で新しい時代の扉を開く

地域創造

会社名 株式会社ノア((独)中小企業基盤整備機構関連)
住所 〒305-0044 茨城県つくば市並木3丁目17-6
ロイヤルシティ並木 ☎029-859-1577
代表者名 代表取締役 太田 初
URL <http://www.kknoa.co.jp>
E-mail info@kknoa.co.jp

3Dスキャナ製品、3Dアプリケーションシステムを展示いたします。北海道大学と共同開発した「ボディバランスモニター」は、3Dスキャナで人体を非接触計測し、歪みを可視化するシステムです。数秒で体の歪みがわかります。ブースでお試ください。



高品質な野菜種子で北海道農業に貢献します

地域創造

会社名 ベジョー・ジャパン株式会社
((独)中小企業基盤整備機構関連)
住所 〒001-0021 札幌市北区北21条西12丁目2
北大ビジネス・スプリング1F ☎011-776-6834
代表者名 代表取締役 熊野 貴宏
E-mail info@bejo.jp

ベジョー・ジャパン(株)はグローバルに事業展開する種苗会社、ベジョー・グループ(オランダ)の一員です。北海道大学キャンパスを拠点に、タマネギ、ニンジン、アスパラガスなど北海道農業において重要な作物の品種改良、研究開発を精力的に進めています。



ネイクルは、北海道発寒冷地仕様EVだ!

地域創造

機関名 北海道発EV研究開発・利活用研究会
住所 〒060-0002 札幌市中央区北2条西1丁目17
ORE札幌ビル6階 ☎011-210-7470
代表者名 北海道本部長 戸田 直隆
問合せ先 経営支援部 松尾 一久
☎011-210-7471 FAX.011-210-7481
E-mail matsuo-k@smrj.go.jp

道内ものづくり企業の連携グループが、冬期間の積雪路面を安全に走行できる北海道発寒冷地仕様EVを開発。いよいよ来春からテスト販売を開始。2人乗りの開発も検討中。コンビニ宅配、観光地での周遊、介護送迎など、新たな街中モビリティを目指す。



3 未来セミナー

14:15~15:45

寒冷地仕様コンパクトEVが来春デビュー!

～道内ものづくり企業連携グループのメンバーが熱く語る!～

北海道の冬季積雪路面を快適・安全に走行できる次世代モビリティの完成に取り組む道内ものづくり企業10社とプロジェクトマネージャーの中小機構北海道が、これまでの経験や苦労、現状での課題、今後のロードマップについて、熱く語る!

ト | ー | ク | セ | ッ | シ | ョ | ン |

- (株)WIII-E/根本 英希 氏
- 光源舎オートプロダクツ(株)/斉藤 賢一 氏
- フィールドクラブ(株)/小笠原 純子 氏
- 中小機構北海道/松尾 一久 氏



9日(木) 14:15 ~ 15:45 アクセス札幌 2階 レセプションホール

《未来セミナー》 寒冷地仕様コンパクトEVが 来春デビュー！

～ 道内ものづくり企業連携グループのメンバーが熱く語る！ ～

北海道の冬季積雪路面を快適・安全に走行できる次世代モビリティの完成に取り組むものづくり企業10社とプロジェクトマネージャー役の中小機構北海道が、これまでの経験や苦労話、現状でのプロジェクトの課題など、今後ロードマップについて、熱く語る！

《トークセッション》

- (株)Will-E / 根本 英希 氏
- 光源舎オートプロダクツ(株) / 斉藤 賢一 氏
- フィールド・クラブ(株) / 小笠原 純子 氏
- (株)倉本鉄工所 / 倉本 真 氏
- 中小機構北海道 / 松尾 一久 氏



9日・10日の両日、屋外展示会場(建物正面入口広場で開催！)

寒冷地対応EVのデモ走行

道内ものづくり企業の連携グループが、北海道の冬道を安心・安全に走ることを目指すEVの試作車を完成！試作車2号機『ネイクル』によるデモ走行を公開！

《実施時間》

1回目11:00～11:30 / 2回目13:30～14:00 / 3回目15:30～16:00