

情報解禁日時：2018年4月19日（木）AM11:00

2018年4月

## アイスのためのチョコをまとった「PARM(パルム)」 竹内結子さんクリス・ペプラーさん出演の新CM放映開始！ 『PARM(パルム) 特別なチョコ』篇 4月20日(金)より全国放映

森永乳業は、とろけあう濃厚なコクでうっとりした心地よさを楽しめる、大人クオリティのデイリープレミアム®アイスバー「PARM(パルム)」の新CMに竹内結子さんとクリス・ペプラーさんを起用した『PARM(パルム) 特別なチョコ』篇を、4月20日(金)より全国で放映します。

「PARM(パルム)」は、なめらかでコクのあるアイスクリームをロドけのよいチョコレートでコーティングしたアイスバーで、2005年の発売以来、お客さまに“平日のちょっとした贅沢”を提供してまいりました。

チョコレートとアイスクリームが同時にとろけあうやさしい食べはじめと、なめらかなロドけで、お客さまにうっとりとした心地よさを提供するアイスブランド「PARM(パルム)」のイメージキャラクターとして、昨年に引き続き女優の竹内結子さんを起用し、この度新CMを制作しました。また、特別なチョコレートを伝えるためにナレーションにはクリス・ペプラーさんを起用しました。

新CMは、部屋でリラックスしながら「PARM(パルム)」をほおぼる竹内さんにクリス・ペプラーさん演じる「PARM(パルム)」のチョコレートが語りかけます。チョコレートが唇に触れた瞬間とろけていき、その世界に引き込まれそうになる竹内さん。はっと気が付き、「PARM(パルム)」に向かって幸せそうに微笑みます。チョコレートとアイスクリームが同時にとろけあう「PARM(パルム)」を食べながら、うっとりとしている竹内さんにご注目ください。



「PARM(パルム)」特設サイト：<http://parm-ice.jp/> ※2018年4月20日よりCM動画公開

### ■竹内結子さんからのコメント

「PARM(パルム)」が大好きで普段から食後のデザートや、おやつ、リフレッシュしたい時に食べています。寒い日に暖かい部屋の中で食べるのが特に好きです！今回の撮影で「くちびるの熱でとろけるチョコ」と聞き、今までは意識していなかったのですが、ホントだ！確かにそうだ！！これは他にはない！！と改めておいしさを実感しました。撮影中もついついもう1本と食べ過ぎてしまいました。今回のCMも「PARM(パルム)」のおいしさが伝わる内容になっていると思います！ぜひ皆さんにもおいしさの秘密を知ってもらいたいと感じています。

### ■CM概要

タイトル：『PARM(パルム) 特別なチョコ』篇、30秒・15秒  
出演者：竹内結子、クリス・ペプラー  
放映開始日：4月20日(金)  
エリア：全国

## ■CMストーリー

竹内結子さんが部屋でリラックスしながら「PARM(パルム)」を食べるシーンから始まります。噛んだ瞬間、クリス・ペプラーさん演じる「PARM(パルム)」のチョコレートと名乗る声が聞こえ、チョコレートとアイスクリームが同時にとろける「PARM(パルム)」の世界へと落ちていきます。心地よさから、「はっ」と我に返った後の竹内さんの幸せそうな表情が、「PARM(パルム)」のある日常のちょっとした贅沢な時間を表現しています。なめらかな口どけの「PARM(パルム)」を食べながらうっとりとしている竹内さんの幸せそうな表情と、クリス・ペプラーさんの、チョコレートの特別感を伝えるナレーションにご注目ください。

## ■CM撮影現場 こぼれ話

「PARM(パルム)」が好きすぎてつい食べ過ぎてしまう竹内さんは、お馴染みの光景に

普段から「PARM(パルム)」をよく食べるという竹内さん。前回の撮影では「PARM(パルム)」をつい食べ過ぎてしまい、監督をタジタジにさせていましたが、今回の撮影でもたくさんの「PARM(パルム)」を召し上がっていただきました。カットがかかった後も、手にもっている「PARM(パルム)」をおいしそうに食べる竹内さんの様子は、もうすっかりお馴染みの光景に。リラックスした部屋での設定ということもあり、現場の空気も和やかに撮影が進みました。

## ■プロフィール

生年月日 : 1980年4月1日  
出身地 : 埼玉県  
趣味 : 読書、映画鑑賞  
血液型 : A型

### <最近の主な活動>

2016年 大河ドラマ「真田丸」(NHK)  
2016年 映画「クリーピー 偽りの隣人」  
2016年 映画「殿、利息でござる！」  
2016年 舞台「スジナシ BLITZ シアターVol.4」  
2017年 ドラマ「A LIFE～愛しき人～」(TBS)  
2018年 ドラマ「イノセント・デイズ」(WOWOW)  
2018年 配信ドラマ「ミス・シャーロック」(Hulu)



## ■プロフィール

生年月日 : 1957年10月22日  
出身地 : 東京  
趣味 : ハイドロスポーツ(マリンスポーツ)  
血液型 : A型

### <最近の主な活動>

1988年～TOKIO HOT 100(J-WAVE)  
2010年～OTOAJITO(J-WAVE)  
2008年～TOKYO EYE 2020(NHK WORLD)



■「PARM(パルム) 特別なチョコ」篇(30秒) ストーリーボード



♪~



(クリスさん)  
唇が触れた瞬間に、アイス  
と一緒にとろけていくから。



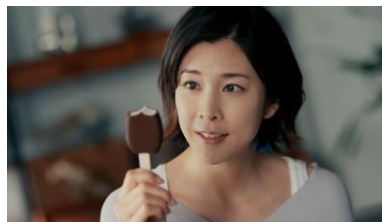
(クリスさん)  
どうも、「PARM パルム」のチョコレ  
ートです。  
知ってました?  
私が、アイスのために作られた  
特別なチョコレートだということを。



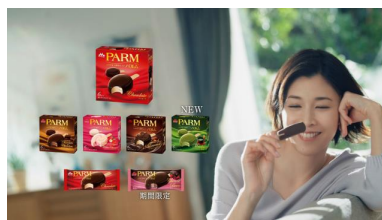
(竹内さん)  
はっ!



(クリスさん)  
ほら、感じてごらん。



(竹内さん)  
なんか言った?



(ナレーション)  
アイスのための  
チョコをまとった  
「PARM パルム」

## ■「PARM(パルム)」商品情報

「PARM(パルム)」は、“平日のちょっとした贅沢”を志向する大人のアイスクリームをコンセプトに2005年より発売を開始しました。“なめらか”で“コク”のあるアイスクリームとロどけのよいチョコレートが絶妙な一体感によって口の中でやさしくとろけあうアイスバーです。

### <「PARM(パルム)」商品ラインアップ>

※①内容量 ②希望小売価格(税別)

PARM(パルム)  
チョコレート(6本入り)



①55ml×6本  
②420円

PARM(パルム)  
チョコレート&チョコレート  
~プラリネ仕立て~(6本入り)



①55ml×6本  
②420円

新商品

PARM(パルム)  
抹茶(6本入り)



①55ml×6本  
②420円

PARM(パルム)  
ストロベリー&ホワイトチョコ(6本入り)



①55ml×6本  
②420円

PARM(パルム)  
アーモンド&チョコレート(6本入り)



①58ml×6本  
②550円

PARM(パルム)  
チョコレート(1本入り)



①90ml  
②130円

新商品

PARM(パルム)  
ベリー香るショコラ(1本入り)



①90ml  
②130円

### <「PARM(パルム)」関連情報>

- 「PARM(パルム)」ブランドサイト

<http://parm-ice.jp/>

- Facebook公式アカウント

<https://www.facebook.com/parmiccream>

- ツイッター公式アカウント

[https://twitter.com/parm\\_icecream](https://twitter.com/parm_icecream)

### 本件に関する報道関係者お問い合わせ先

森永乳業株式会社 広報部 鬼塚 Tel:03-3798-0126  
マーケティングコミュニケーション部 加藤 Tel:03-3798-0138