

(参考情報)
こころとからだに、
おいしいものを。



ダイドードリンク株式会社

2022年11月24日

報道関係各位

積水化学が掲げる「スマート&レジリエンス^{*1}」を応援 「流山リードタウン」にオリジナル自動販売機を新たに設置！ 安全でいつまでも安心できる暮らしをサポート

ダイドードリンク株式会社（本社：大阪市北区、代表取締役社長：中島 孝徳、以下「当社」）は、積水化学工業株式会社 住宅カンパニー（本社：東京都港区、プレジデント：神吉 利幸、以下「積水化学」）と共同で、安全でいつまでも安心できる暮らしをサポートするオリジナル自動販売機（以下、本自販機）を、11月10日（木）に、積水化学が展開する大規模分譲地「流山リードタウン」（所在地：千葉県流山市）に設置いたしました。

本自販機は、積水化学がまちづくりのコンセプトとして掲げる「スマート&レジリエンス」への寄与のために企画されたもので、サステナブルな暮らしをつくる「スマート」と安心を支える「レジリエンス」の実現を促進いたします。

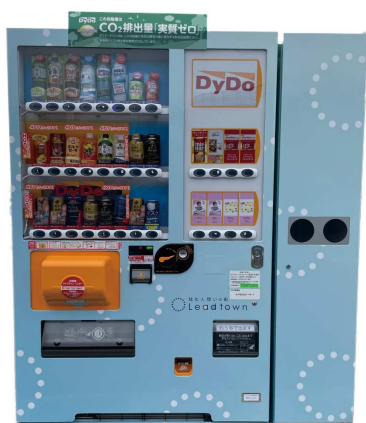
今回設置した自販機は、災害等で停電になった際に、人的操作で自販機内の商品を搬出することができる災害救援機能を搭載し、飲料に加えて、お菓子やマスク、ベビー用 紙おむつなどご利用される地域の方々の安全・安心な暮らしをサポートいたします。また本自販機では、当社がサステナブルな未来を創ることを目的に展開している「LOVE the EARTH ベンダー」を採用し、自販機の年間消費電力量に相当する「再エネ指定の非化石証書^{*2}」により、自販機稼働時のCO₂排出量を実質ゼロにいたします。なお、今回の「LOVE the EARTH ベンダー」は、千葉県内で初めての設置となります。

当社では、本自販機を通じて、ご利用されるお客様により身近な存在として自販機の新たな価値を提供してまいります。

※1 積水化学グループが掲げるまちづくりのコンセプト

※2 非化石電源（太陽光・風力・水力・地熱・バイオマス等の再生可能エネルギー）で発電された電気環境価値（非化石価値）分を証書化し売買可能にしたもの

●「流山リードタウン」に設置したオリジナル自動販売機



安全・安心な暮らしをサポートする災害救援機能を搭載

お菓子やマスク、ベビー用 紙おむつなどを販売

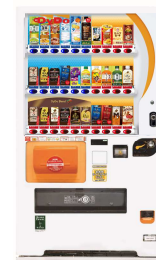
千葉県で初の「LOVE the EARTH ベンダー」を採用

自販機とリサイクルボックスにオリジナルラッピング

(1) 災害救援機能の搭載

災害等で停電が発生した際に、人的操作で自販機内の商品を搬出することができ、携帯電話やラジオ等の非常用電源としてもご利用いただける災害救援の機能が備わっております。

また、飲料以外のお菓子やマスク、ベビー用紙おむつなどの商品も、有事の際には、無償で搬出いただけるため、子育て世代が安心できる暮らしをサポートいたします。



(2) 商品ラインアップ

ポテトチップス	チョコレート菓子	不織布マスク (2枚入り※びん入り)	ベビー用紙おむつ (Lサイズ)	おしりふき
				
150円	110円	200円	240円	240円

※今後、販売商品は、変更の可能性がございます。

©Disney ©Disney. Based on the “Winnie the Pooh” works by A. A. Milne and E. H. Shepard.

<参考> 「LOVE the EARTH ベンダー」について

「LOVE the EARTH ベンダー」とは、ダイドードリンコが開始した国内飲料事業における環境配慮活動「みんなのLOVE the EARTH PROJECT」の一環として2022年8月より全国展開を開始したカーボンニュートラルを基本価値とし、お客様のニーズに合わせた追加価値を展開していくことで“お客様と共にサステナブルな未来を創る”自販機です。

●自販機のカーボンニュートラル対応



「LOVE the EARTH ベンダー」の展開開始に関する情報はこちらをご参照ください。

<https://www.dydo.co.jp/corporate/news/2022/220726.html>

今後も当社は、「人と、社会と、共に喜び、共に栄える。」のグループ理念のもと、世界中の人々が楽しく健やかに暮らすことのできる豊かで元気な地域社会づくりに貢献してまいります。

本報道資料に関するお問い合わせ先

ダイドードリンコ株式会社 コーポレートコミュニケーション部 担当：森下/平松

〒530 0005 大阪市北区中之島 2 2 7 中之島セントラルタワー 18F

TEL : 06-6222-2621 FAX : 06-6222-2623