

(参考情報)
こころとからだに、
おいしいものを。



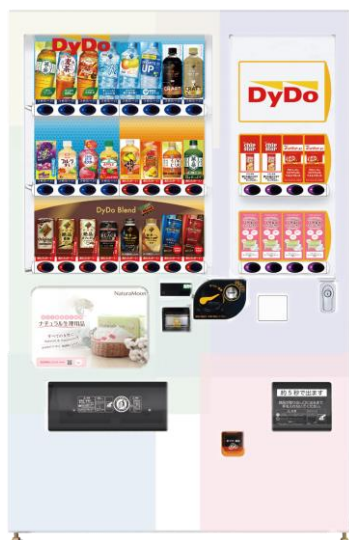
ダイドードリンク株式会社

2023年11月17日

報道関係各位

自動販売機を通じた新たな社会貢献のかたち 「女性ヘルスケア応援自動販売機」の展開開始

ダイドードリンク株式会社（本社：大阪市北区、代表取締役社長：中島 孝徳、以下、当社）は、飲料とともに、女性用衛生用品（生理用ナプキン）を購入することができる「女性ヘルスケア応援自動販売機」を2023年10月より展開開始いたしました。



昨今、「女性活躍推進」に向け、女性の働き方が大きく見直されてきた中で、企業や自治体・行政など社会全体が、働きやすくより活躍できる環境づくりに取り組んでいます。

そうした中、当社は主力チャネルである自販機を通じて、新たな社会貢献ができればと、この度飲料とともに女性用衛生用品（生理用ナプキン ※2枚入り）を購入することができる「女性ヘルスケア応援自動販売機」の展開を開始いたしました。

本自販機の展開により、女性の更なる活躍推進に向けた環境づくりに貢献できればと考えております。

当社では、今後も2030年までの長期ビジョン「グループミッション2030」のもと、自販機ビジネスを“もっと身近で毎日の生活に役立つビジネスへ進化させる”という基本方針に基づき、環境変化による課題やニーズを素早く捉え、柔軟に対応していき、より身近な存在として自販機の新たな価値を提供してまいります。

●女性ヘルスケア応援自動販売機について

「女性ヘルスケア応援自動販売機」は、飲料と女性用衛生用品（生理用ナプキン ※2枚入り）を購入することができる自販機です。ダイドードリンコの飲料などを販売し、G-Placeの生理用ナプキン「ナチュラムーン 多い日の昼用（羽つき）2枚入り」（推奨価格：160円）を販売します。



（参考）生理用ナプキン「ナチュラムーン」に関する詳細はこちらをご参照ください。

<https://naturamoon.jp/item/sp01.php>

今後も当社は、「人と、社会と、共に喜び、共に栄える。」のグループ理念のもと、世界中の人々が楽しく健やかに暮らすことのできる豊かで元気な地域社会づくりに貢献してまいります。

本報道資料に関するお問い合わせ先

ダイドードリンコ株式会社 コーポレートコミュニケーション部 担当：正本/森下

〒530-0005 大阪市北区中之島 2-2-7 中之島セントラルタワー18F

TEL：06-6222-2621 FAX：06-6222-2623 E-mail：dydo-press@dydo.co.jp

自販機設置に関するお問い合わせ先

自販機設置コンサルタントページお問い合わせフォーム

<https://www.dydo.co.jp/jihankiconsul/contact/>