

「大切な人へ市内産の花を贈ろう」

にいがたフラワーバレンタイン事業を開催

❖新潟市内で「花の展示」、花とコラボレーションした催事❖

- 【1. 食育・花育センター】 2月1日(土)～14日(金) ※日程により催事内容が変わります。
- 【2. 新 潟 駅】 2月8日(土)・9日(日)



新潟市では、バレンタインデーに花を贈る「フラワーバレンタイン」の時期に、新潟産チューリップを中心とした花の展示や配布、JR東日本新潟支社グループとタイアップするなど、PRイベントを実施することで、生活に花を取り入れる機運を醸成し、花の消費拡大を図ります。

1. 新潟市食育・花育センターでの開催

<チューリップを用いたフラワーデコレーションの展示>

【日 時】 2月1日(土)～2月14日(金)9:00～17:00

<市内生花店によるバレンタイン用ギフト見本展示>

【日 時】 2月7日(金)～2月10日(月)9:00～17:00

<チューリップミニ花束プレゼント>

【日 時】 2月8日(土)11:00～

※ 先着300名様にチューリップのミニ花束をプレゼント



※ 新潟伊勢丹でも2月1日(土)10:00から、6階催事場で開催中の「ショコラモード」にてチョコレート等を購入した方に、先着300名様にミニ花束をプレゼントします。

【主 催】 にいがた花推進委員会(事務局:株新花) 新潟市



<チューリップ品種展示>

【日 時】 2月1日(土)～2月14日(金)9:00～17:00

※ 新潟産チューリップの多彩な展示や香りのする珍しい品種を紹介

【主 催】 新潟県新潟地域振興局(にいがたチューリップいっぱいプロジェクト)、新潟県花き振興協議会

2. 新潟駅での開催

※縦型ビジョン
(万代口・東口・新幹線コンコース内)

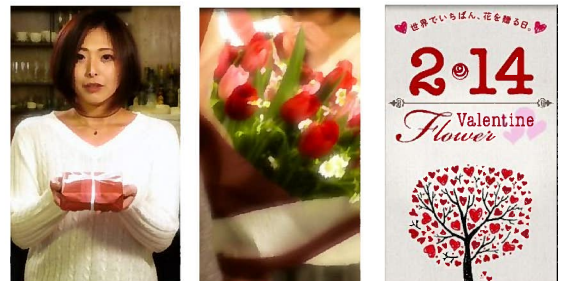
<フラワーバレンタイン PR動画の放映>

【日 時】 1月27日(月)～2月9日(日)まで

【場 所】 ①新潟駅万代口・東口・新幹線コンコース
②在来線改札内のJ・ADビジョン

【内 容】 男性から女性に感謝の気持ちを込めて花束をプレゼントするPR動画を放映します。

※横型ビジョン
(在来線改札内)※貸切で放映※



2. 新潟駅での開催（続き）



名称 フラワーバレンタイン in Niigata Station West
 日時 2月8日(土)・9日(日) 10:00~16:00 (入場無料)
 会場 JR新潟駅西口「TABI BAR & CAFE/ km-0 niigata lab」
 (外バ-アト`カE キメトルゼ`ロニガ`タホ` CoCoLo西N+内)
 主催 食と花の世界フォーラム組織委員会 新潟市
 協力 東日本旅客鉄道株式会社 新潟支社 株式会社トッキー
 にいがた園芸農産物宣伝会 新潟県花木振興協議会

<内容① お花畑の音楽会&ミニトークショー(事前募集制)>

【日時】 2月8日(土)・2月9日(日)両日とも
 1回目10:45-12:00(10:30開場) 2回目13:45-15:00(13:30開場)
 【内容】 花き生産者によるミニトークショー
 市内在住アーティスト「key:」さん、「原 生真さん」のピアノ演奏によるコラボ音楽ライブ
 #旅する喫茶店主「tsunekawa」さん オリジナル「新潟産のお花」コラボ創作クリームソーダを提供
 【定員】 各回20名 【料金】 2,000円(税込)
 【申込〆切】 2月6日(木)まで
 【申込】 TABI BAR & CAFÉ/Km-0 Niigata Lab TEL:025-383-8966



新潟産「エディブルフラワー」を使用した
 創作クリームソーダをグラスで提供(参加者限定)

音楽ライブ出演者
 左:key:(キー)さん 右:原 生真(はら いくま)さん
 (フラワーバレンタインPR動画の楽曲を提供)



<内容② お花の撮影オブジェ設置/お花の販売>

【日時】 2月8日(土)・9日(日)10:00-16:00
 【内容】 ①新潟市産チューリップを中心にした花の撮影オブジェを設置
 ②チューリップなど生花の販売を実施
 ※アンケートご回答で、各日先着60名様に新潟市産チューリップをプレゼント

花の撮影オブジェ
 (イメージ)



<内容③ #旅する喫茶 tsunekawaさんによる「花咲くクリームソーダ」の販売>

【日時】 2月8日(土)・9日(日)10:00-16:00
 【内容】 ①テイクアウトで創作クリームソーダを販売
 ②料金1,000円(税込)から
 ③各日100杯(なくなり次第終了)
 ※当日9:30から、会場にて整理券を配布(先着順)

#旅する喫茶 店主
 クリームソーダ職人
 tsunekawaさん



※写真は全てイメージです。

◇◇◇1に関するお問い合わせ先◇◇◇

新潟市 食と花の推進課

TEL:025-226-1794 FAX 025-230-0423

担当/中川

◇◇◇2に関するお問い合わせ先◇◇◇

新潟市 ニューフードバレー特区課

(食と花の世界フォーラム組織委員会事務局)

TEL:025-226-1841 FAX 025-230-0423

担当/宮川