



新潟開港一五〇周年記念
新潟市歴史博物館・西安博物院友好提携一〇周年記念

玉ぎよくと鏡かがみの世界

西安・新潟友好交流特別展

秦の始皇帝から唐の楊貴妃まで、

人々を魅了した神秘のたから。

瑞獸葡萄金背鏡(唐)

夔龍形佩(戦国)

2018
9/15 土 ~ 10/28 日

【休館日】10/1(月)・15(月)・22(月)

【開館時間】9月まで9:30-18:00 10月から9:30-17:00

※観覧券の発売は閉館30分前まで

【観覧料】一般 700円 大学・高校生 500円 中学・小学生 200円

※団体(20名以上)は2割引、常設展示観覧料を含む

【主催】新潟市／西安市／新潟市歴史博物館／西安博物院

【共催】新潟日報社／N S T

【後援】中華人民共和国駐新潟総領事館／特定非営利活動法人新潟県日中友好協会／
新潟県教育委員会／新潟市教育委員会／朝日新聞新潟総局／毎日新聞新潟支局／
読売新聞新潟支局／日本経済新聞社新潟支局／産経新聞新潟支局／NHK新潟放送局／
BSN新潟放送／TeNYテレビ新潟／UX新潟テレビ21／エフエムラジオ新潟／
FM PORT 79.0／FM KENTO

【協力】日本通運株式会社新潟支店／新潟市文化財センター(まいぶんポート)



新潟市歴史博物館
〒951-8013 新潟市中央区柳島町2-10
TEL 025-225-6111 <http://www.nchm.jp>

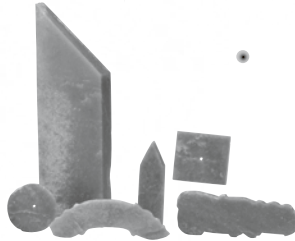
長安城大明宮模型(大明宮国家遺址公園)

ぎよく かがみ
玉と鏡の世界
西安・新潟友好交流特別展

記号の謎

周-戦国
紀元前1027—前221

四山紋鏡(戦国)



璧・琮・圭・琥・璜(秦)

死者が使う
玉器



玉蟬(前漢)
玉猪(漢)

秦
前221—前206

六つの形を
そろえる理由

異国の
ものたち

漢

前202—後220

唐

610—907

八弁形狩猟紋銀鏡背(唐)



関連イベント

毎週日曜日 ■学芸員の展示ガイド
14:00~(60分程度) 観覧券必要
企画展示室入口にお集まりください

9/15(土) ■特別講演会①「(仮称)西安と玉と鏡の世界」 申込み:9/11〆切
(西安博物院副院長 王鋒鈞氏)
14:00-16:00 参加無料
定員:80名 本館2階セミナー室にて

9/24(月祝) ■お月見ナイトミュージアム
20:00まで企画展のみ特別開館 観覧券必要
中秋の名月のパワーを感じながら、神秘的なたからを鑑賞します。

月見酒やお菓子の
ふるまい

10/6(土)~8(月祝) ■古代鏡チョコづくり 申込み:9/28〆切
14:00-15:30 参加費:1,000円(観覧料込)
定員:各日15名 本館1階たいけんのひろばにて



10/21(日) ■特別講演会②「古代の鏡を読む」 申込み:10/12〆切
(京都大学教授 岡村秀典氏)
14:00-16:00 参加無料 定員:80名 本館2階セミナー室にて

10/27(土) ■古代鏡づくり 申込み:10/19〆切
①10:00-12:00 ②14:00-16:00
参加費500円 定員:各回10名 本館1階たいけんのひろばにて

10/28(日) ■勾玉づくり 申込み:10/19〆切
①10:00-12:00 ②14:00-16:00
参加費:200円 定員:各回30名 本館1階たいけんのひろばにて

お申込みは、メールもしくはFAXにて博物館まで、ご希望のイベント名・氏名・住所・電話番号をお知らせください。
museum@nchm.jp FAX 025-225-6130 (応募多数の場合抽選)

交通案内

【JR新潟駅万代口からバス】

- 観光循環バス《朱鷺メッセ先回り》27分「歴史博物館前」
- 路線バス 《柳都大橋線—入船営業所行》12分「湊町通二ノ町」より徒歩8分
- 《萬代橋ライン—青山方面行》6分「本町」、乗り換え徒歩5分
- 《東堀通線—入船営業所行》「東堀通七番町」より8分「歴史博物館前」

【古町からバス】

- 路線バス 《東堀通線—入船営業所行》「東堀通七番町」より8分「歴史博物館前」
- 【車】 新潟バイパス紫竹山ICより15分(無料駐車場73台)
- 【水上バス】 信濃川ウォーターシャトルが当館と「新潟ふるさと村」間を往復



新潟市歴史博物館
NIIGATA CITY HISTORY MUSEUM
〒951-8013 新潟市中央区柳島町2-10
TEL 025-225-6111 http://www.nchm.jp

