

たどってみませんか？



私たちが戦車道で残した轍を、
わたち

ガールズ & パンツァー

GIRLS und PANZER EXPO 博覧会

2018.4|7_{SAT}-5|13_{SUN} 11:00-19:00 土・日・祝日10:00~
最終入場18:30

新潟市マンガ・アニメ情報館 (新潟市中央区八千代2-5-7 万代シティBP2・1階)

■前売券

通常前売券：2,000円
グッズ付前売券：4,000円
スペシャルグッズ付前売券：7,000円

※前売券は一般料金のみ販売 ※価格は全て税込 ※土・日・祝日は小中学生入場無料 ※有料20名様以上の団体は2割引 ※常設展も観覧可
※中学生のお客様は入館の際に生徒手帳・学生証をご提示ください ※障がい者手帳、療育手帳をお持ちの方及び一部の介助者は無料(受付でご提示ください)

■当日券

通常当日券：一般2,300円 / 中学生1,800円 / 小学生500円
グッズ付当日券：一般4,300円 / 中学生3,800円 / 小学生2,500円
スペシャルグッズ付当日券：一般7,300円 / 中学生6,800円 / 小学生5,500円

特典グッズ内容は裏面をご覧ください

発売情報

前売券発売期間：2018年3月10日(土)~4月6日(金)

販売先：セブンチケット/ローソンチケット/アニメイト
(新潟店、長岡店)/アニメイトオンラインショップ
新潟市マンガの家/新潟市マンガ・アニメ情報館

※アニメイトオンラインショップは、お客様のご購入タイミングによっては会期初日以降のチケットのお届けになる可能性があります

入場特典

「ガルパン博に行ってきました缶バッジ」
(内容)ガルパン博描き下ろしイラストの缶バッジ、来場日によってもらえる絵柄が変わる!
(4/7~4/24:あんこうチーム 4/25~5/13:各校隊長) ※各1種 ※数量限定・なくなり次第終了

お問い合わせ先：新潟市マンガ・アニメ情報館 ☎025-240-4311 (11:00~19:00)
主催：ガルパン博 新潟実行委員会(新潟市/UX新潟テレビ21/新潟市マンガ・アニメ情報館)
協力：ガールズ&パンツァー製作委員会、アクタス

イベント公式ホームページ
<http://www.garupan-expo.com>
「ガルパン博覧会」検索 @garupan_exp

展示内容

Punkt 1

島田フミカネデザイン 【オリジナルコスチューム】で お迎え!

生徒達が着用しているコスチュームは、イベント用に特別制作したオリジナルデザイン! 博覧会ではなんと島田フミカネによるコスチュームデザイン設定資料や、実物のコスチュームを展示!

Punkt 2

5年間の歴史をたどる 【ガルパンシリーズの生原画】を 一挙展示!

展示される生原画は「TVシリーズ」から「OVA」、更に「最終章第1話」まで網羅! 名シーンを思い浮かべながら、圧巻の原画の数々をご覧ください! ※「最終章第1話」は複製原画を展示

Punkt 3

貴重な設定資料を展示!

TVシリーズの美術設定やロケハン写真、戦車の内部設定、そしてなんと最終章の設定資料までを特別展示!

グッズ内容

※画像は全てイメージです。
※詳細はHPをご確認下さい。



ガールズ&パンザー博覧会 公式図録

~これが博覧会の思い出です!~

展示原画を収録したマストアイテム!
いつでも博覧会のワクワクを思い出せます!



表紙



裏表紙

トレーディング缶バッジ

全13種のトレーディング商品。
記念におひとついかがでしょうか?



マグカップ

展示原画を使用したデザイン!



日めくりカレンダー

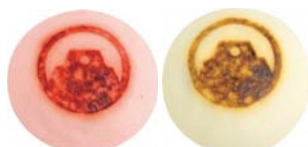
展示原画を使用した31日分の
カレンダー!
毎日よみがえる名シーン!



博覧会に行ってきました。

紅白まんじゅう

戦車道連盟の焼印が押された6個セット!



あんこうバンダナ

イベント用衣装と同じデザイン!
赤と黒で使い分け!
サイズ: 500mm×500mm
※セットでの販売はございません



ポコのミニぬいぐるみ

手のひらにのるかわいいサイズ!



and-more

特別企画 音声ガイド

みほ・まほ Ver./ミリタリストッフ Ver

※1回の入場につき、どちらか1種類のみをお選びいただけます。
価格: 800円(税込)

※台数に限りがありますので、混雑状況によりご利用できない場合がございます。

特別企画 ガルパン博覧会をラッパ

会場や、会場周辺に設置された謎を解き、踏破を目指そう!

参加賞: ガルパン博特製 B2 ポスター
クリア賞: 踏破認定証
価格: 800円(税込)

チケット好評販売中! グッズ付チケット特典

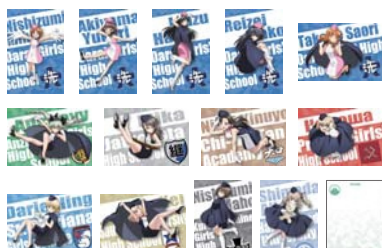
※画像は全てイメージです。
実際のものとは異なる場合がございます。

□ガルパン博描き下ろしポストカードセット (13枚入)

ポストカードは、
カット袋風の封筒に
入っています!



封筒サイズ: 140mm×130mm



絵柄面デザイン
ポストカードサイズ: 100mm×148mm

有名画共通デザイン

スペシャルグッズ付 チケット特典

□BIGアクリルプレート
※島田フミカネ描き下ろし
全1種
□音声ガイド
□ラリー参加券
※音声ガイド、ラリーは
特別企画と同様の内容です。

新潟より新登場!
あんこうカラーVer



高さ: 約30cm

入場特典: 『ガルパン博に行ってきました缶バッジ』 来場日によってもらえる絵柄が変わる!

※各1種 ※数量限定・なくなり次第終了

4/7-4/24
あんこうチーム

4/25-5/13
各校隊長

直径: 約31mm



続報をお楽しみに!
情報はイベント公式
HPにて★